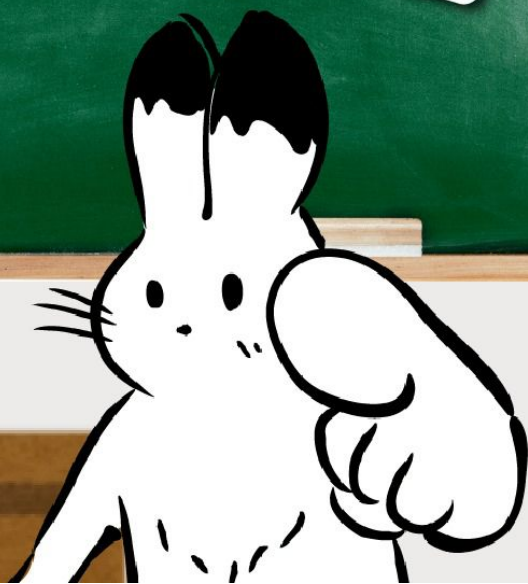


# 必修課 國土功能分區



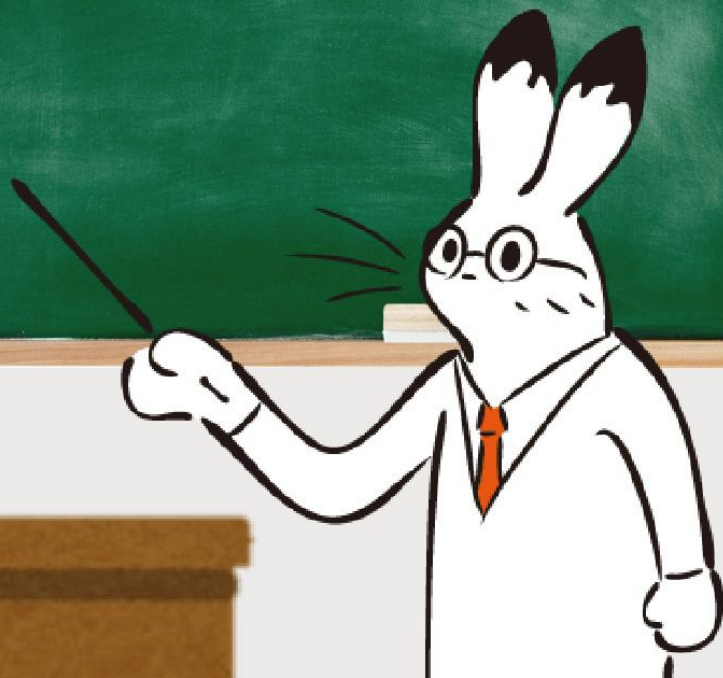
# 第一課：為什麼我們家的土地會被劃為 國土保育地區第1類？



主要是因為土地在**環境敏感度較高的地區**\*不希望有對環境產生衝擊的使用發生



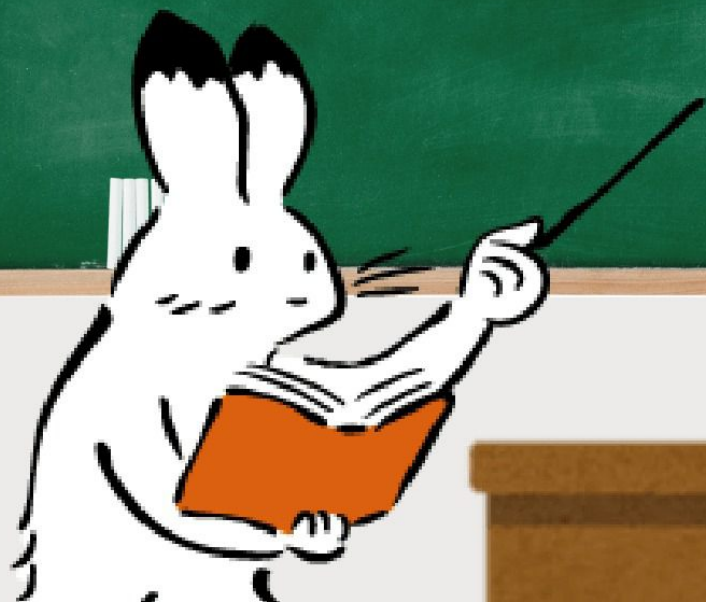
例如：水源涵養區域  
災害潛勢區、森林資源  
河川廊道.. ☆



## 第二課：

農地、建地被劃入國土保育地區第1類  
就會變「保育地」嗎？

原來農地、建地的身分還是維持不變  
就像北極熊去南極還是北極熊！



### 第三課：

被劃進國土保育地區就只能保育使用  
不能有其他使用嗎？

既有合法建物  
(可使用)

環境敏感部分

既有農地  
(可使用)

因為「區」是大範圍的概念  
範圍內既有的建地、農地  
其原先建築農作的權利還  
是要受到保障，不會只能  
作保育使用！



## 第四課： 為什麼有些農地被劃進國土保育地區？

其實不管在山區、平原、河邊都有農地存在，但跟第三課講到的一樣，如果位在環境敏感地區，不論現在做何使用，都有可能被劃進國土保育地區。



# ☆ 國土功能分區必修課 ☆ 你學會了嗎

必修課未完待續  
我們下堂課再見囉!

