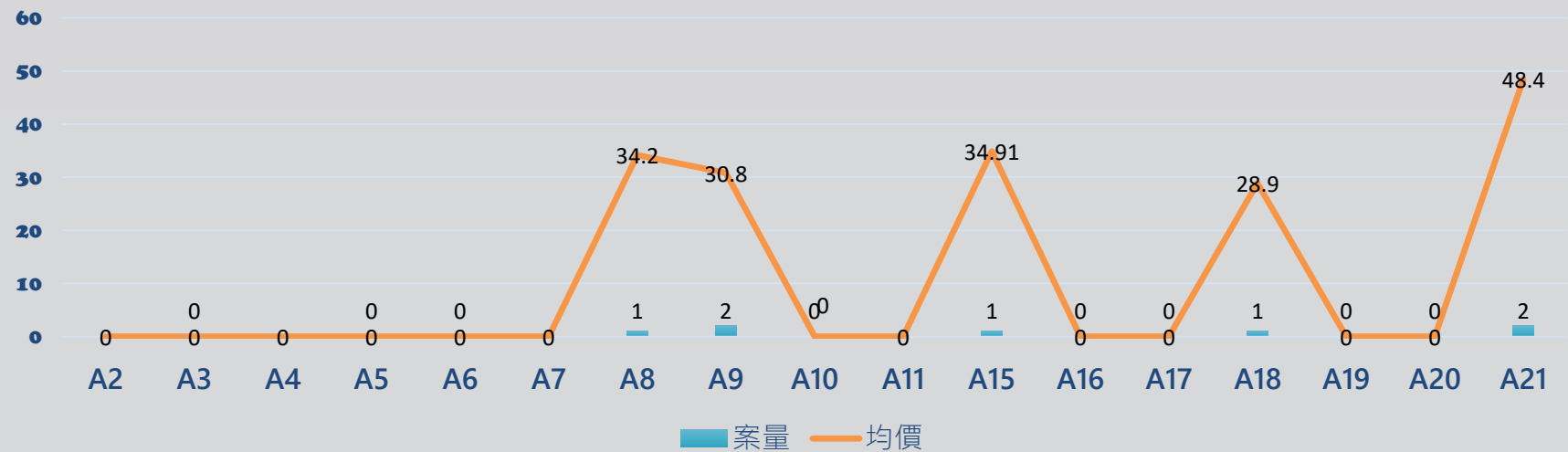
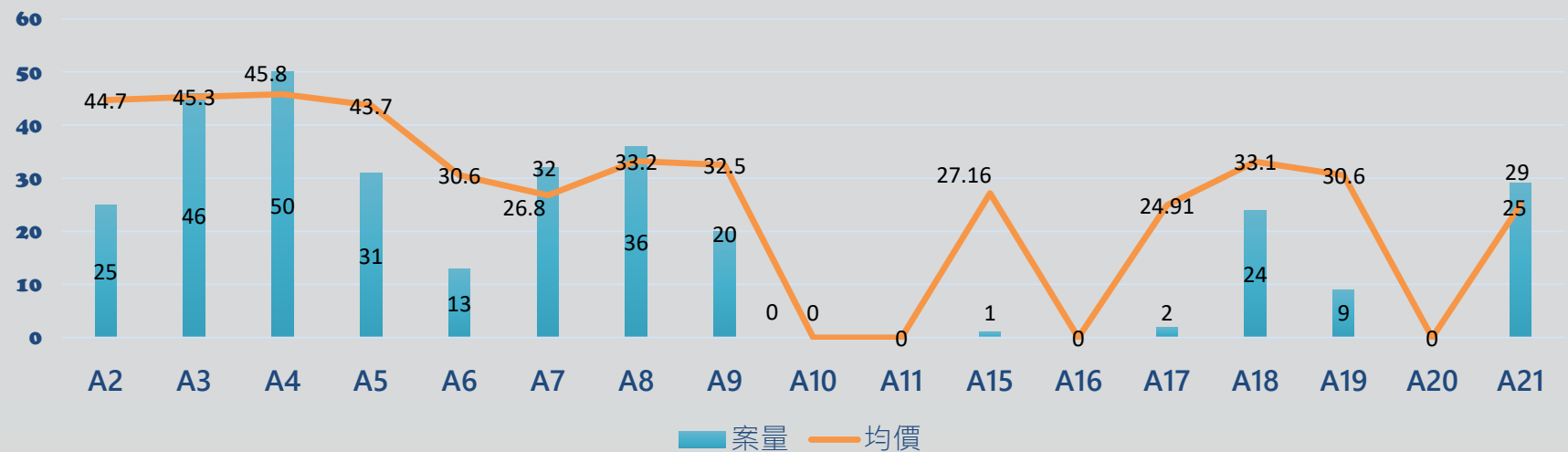


- A2 三重
- A3 新北產業園區
- A4 新莊副都心
- A5 泰山
- A6 泰山貴和
- A7 體育大學
- A8 長庚醫院
- A9 林口
- A10 山鼻
- A11 坑口
- A15 大園
- A16 橫山
- A17 領航
- A18 高鐵桃園站
- A19 桃園體育園區
- A20 興南
- A21 環北

110年12月透天厝捷運桃園機場線 沿線實價統計



110年12月住宅大樓/華廈捷運桃園機場線 沿線實價統計



均價單位：萬元/坪

110年12月捷運桃園機場線 沿線實價統計

(均價單位：萬元 / 坪)

			A2	A3	A4	A5	A6	A7	A8	A9
透天厝	本月	均價	-	-	-	-	-	-	34.2	30.8
		案量	-	-	-	-	-	-	1	2
	前6月	均價	-	71.0	-	58.6	46.9	-	33.4	27.5
		均量	-	0.7	-	0.2	2.2	-	0.7	1.3
大樓 / 華廈	本月	均價	44.7	45.3	45.8	43.7	30.6	26.8	33.2	32.5
		案量	25	46	50	31	13	32	36	20
	前6月	均價	45.8	45.6	45.7	41.5	31.7	23.4	33.3	36.2
		均量	37.3	70.7	82.3	54	17.8	46.7	27.2	55.3

※資料統計範圍為各捷運站1公里內區域

※剔除店面及特殊交易物件

110年12月捷運桃園機場線 沿線實價統計

(均價單位：萬元 / 坪)

			A10	A11	A15	A16	A17	A18	A19	A20	A21
透天厝	本月	均價	-	-	34.91	-	-	28.9	-	-	48.4
		案量	-	-	1	-	-	1	-	-	2
	前6月	均價	10.07	-	22.52	16.9	21.4	28.9	24.7	21.6	34.7
		均量	0.5	-	1.3	0.5	1.3	0.2	0.3	0.2	1.7
大樓 / 華廈	本月	均價	-	-	27.16	-	24.91	33.1	30.6	-	25.0
		案量	-	-	1	-	2	24	9	-	29
	前6月	均價	16.13	-	19.87	-	24.66	32.0	29.9	-	23.8
		均量	0.3	-	0.5	-	7.3	39.2	25.8	-	40.7

※資料統計範圍為各捷運站1公里內區域

※剔除店面及特殊交易物件