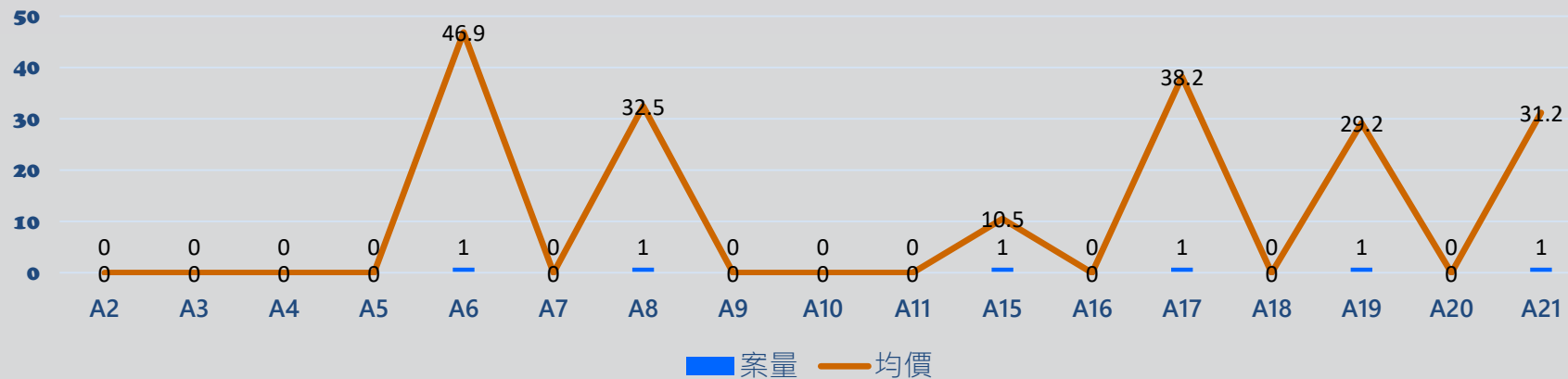


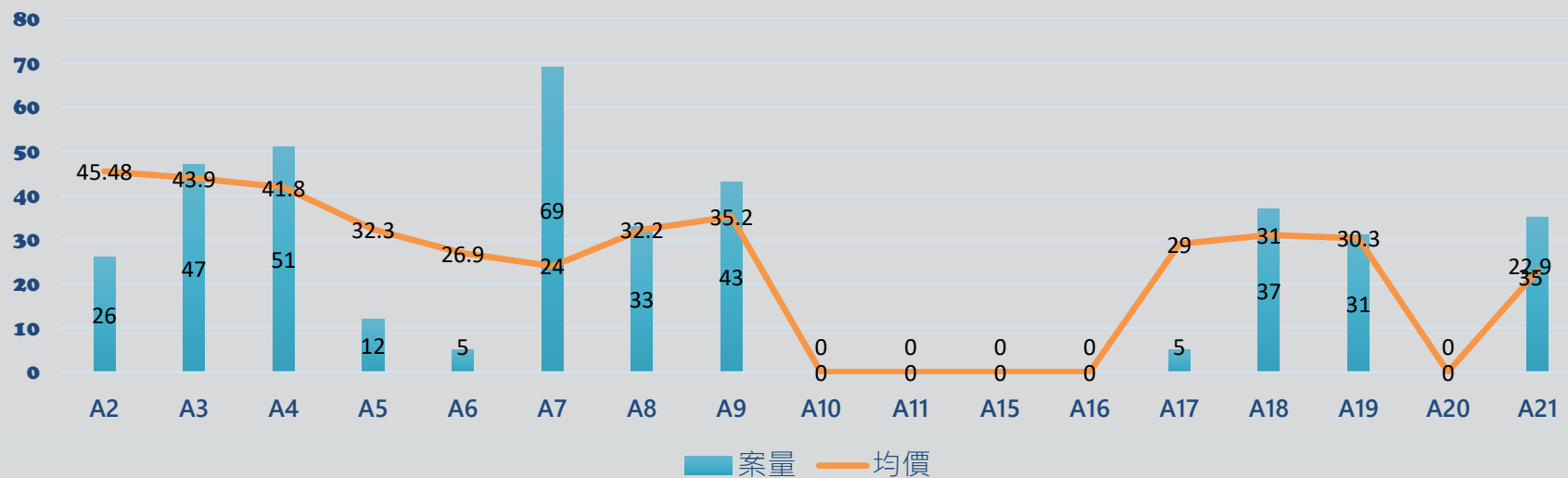
- A2 三重
- A3 新北產業園區
- A4 新莊副都心
- A5 泰山
- A6 泰山貴和
- A7 體育大學
- A8 長庚醫院
- A9 林口
- A10 山鼻
- A11 坑口
- A15 大園
- A16 橫山
- A17 領航
- A18 高鐵桃園站
- A19 桃園體育園區
- A20 興南
- A21 環北

110年10月透天厝捷運桃園機場線沿線

實價統計



110年10月住宅大樓/華廈捷運桃園機場線沿線實價統計



均價單位：萬元/坪

110年10月捷運桃園機場線 沿線實價統計 (均價單位：萬元 / 坪)

			A2	A3	A4	A5	A6	A7	A8	A9
透天厝	本月	均價	-	-	-	-	46.9	-	32.5	-
		案量	-	-	-	-	1	-	1	-
	前6月	均價	-	49.9	-	35.6	36.8	-	35.5	-
		均量	-	1	-	0.3	0.8	-	0.7	-
大樓 / 華廈	本月	均價	45.48	43.9	41.8	32.3	26.9	24	32.2	35.2
		案量	26	47	51	12	5	69	33	43
	前6月	均價	44.92	45.7	45.9	33.6	28.1	21.4	32.7	34.5
		均量	34.5	73.0	78.5	14.3	7.0	39.3	26.5	44.2

※資料統計範圍為各捷運站1公里內區域

※剔除店面及特殊交易物件

110年10月捷運桃園機場線 沿線實價統計 (均價單位：萬元 / 坪)

			A10	A11	A15	A16	A17	A18	A19	A20	A21
透天厝	本月	均價	-	-	10.5	-	38.2	-	29.2	-	31.2
		案量	-	-	1	-	1	-	1	-	1
	前6月	均價	15.4	-	22.1	16.9	28.5	20.3	24.7	23.7	29.5
		均量	0.7	-	1.2	0.5	2.5	0.2	0.3	0.7	1.7
大樓 / 華廈	本月	均價	-	-	-	-	29.0	31.0	30.3	-	22.9
		案量	-	-	-	-	5	37	31	-	35
	前6月	均價	21.3	-	15.8	-	26.2	32.6	29.3	-	23.4
		均量	0.2	-	0.7	-	8.2	41.8	26.5	-	36

※資料統計範圍為各捷運站1公里內區域

※剔除店面及特殊交易物件