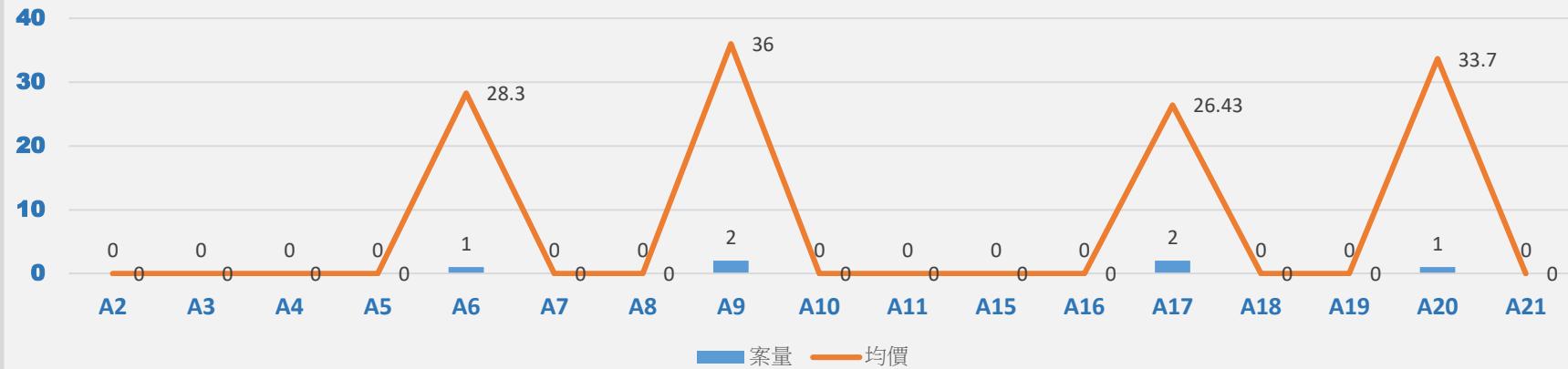
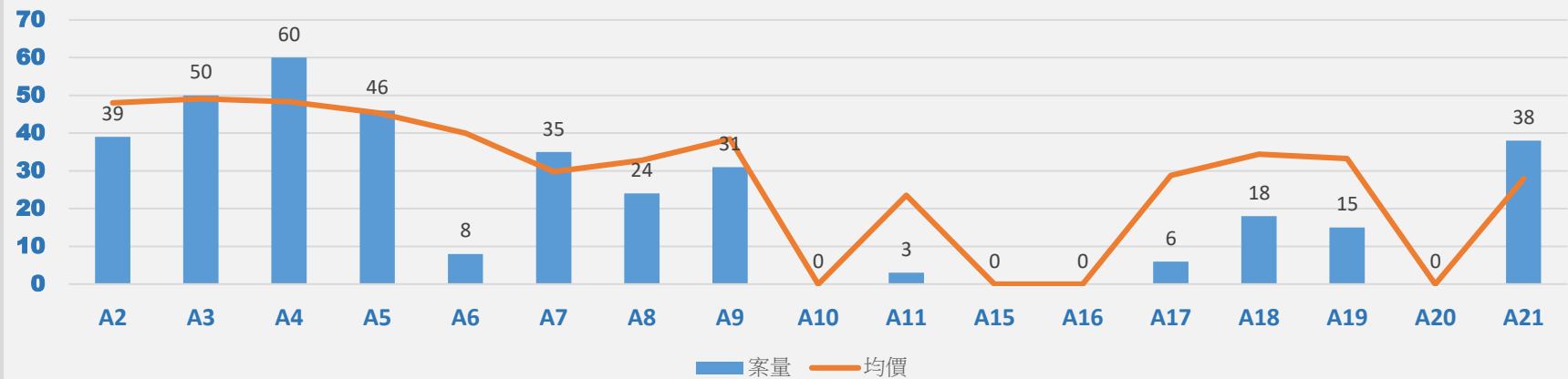


- A2 三重
- A3 新北產業園區
- A4 新莊副都心
- A5 泰山
- A6 泰山貴和
- A7 體育大學
- A8 長庚醫院
- A9 林口
- A10 山鼻
- A11 坑口
- A15 大園
- A16 橫山
- A17 領航
- A18 高鐵桃園站
- A19 桃園體育園區
- A20 興南
- A21 環北

111年3月透天厝
捷運桃園機場線 沿線實價統計



111年3月住宅大樓/華廈
捷運桃園機場線 沿線實價統計



均價單位：萬元/坪

111年3月捷運桃園機場線 沿線實價統計

(均價單位：萬元 / 坪)

			A2	A3	A4	A5	A6	A7	A8	A9
透天厝	本月	均價	-	-	-	-	28.3	-	-	36.0
		案量	-	-	-	-	1	-	-	2
	前6月	均價	-	88.2	-	96.7	47.2	-	32.7	33.6
		均量	-	0.5	-	0.3	1.8	-	0.5	2.2
大樓 / 華廈	本月	均價	48	49.1	48.3	45.4	40.0	29.8	32.8	38.4
		案量	39	50	60	46	8	35	24	31
	前6月	均價	48.3	46.2	47.2	44.6	32.5	25.6	33.8	37.5
		均量	45	71.7	85.0	60.5	18.2	42.7	27	63.8

※資料統計範圍為各捷運站1公里內區域

※剔除店面及特殊交易物件

111年3月捷運桃園機場線 沿線實價統計

(均價單位：萬元 / 坪)

			A10	A11	A15	A16	A17	A18	A19	A20	A21
透天厝	本月	均價	-	-	-	-	26.43	-	-	33.7	-
		案量	-	-	-	-	2	-	-	1	-
	前6月	均價	-	-	15.03	19.63	26.43	28.4	28.1	27.7	26.1
		均量	-	-	0.17	0.33	0.33	0.5	0.5	0.3	1
大樓 / 華廈	本月	均價	-	23.5	-	-	28.79	34.4	33.3	-	27.9
		案量	-	3	-	-	6	18	15	-	38
	前6月	均價	12.72	23.48	22.10	-	27.56	31.8	31	-	25.4
		均量	0.17	1	0.33	-	1.66	36	26	-	41.7

※資料統計範圍為各捷運站1公里內區域

※剔除店面及特殊交易物件