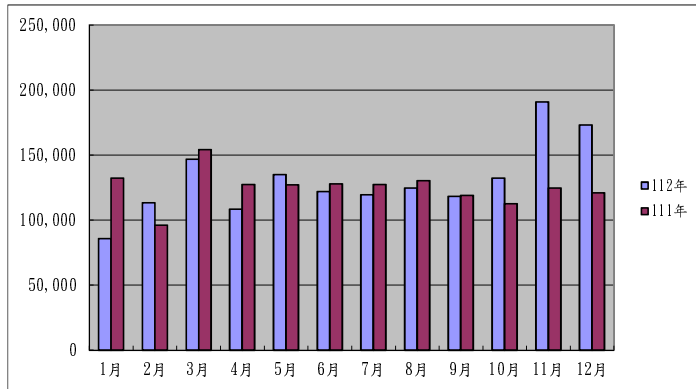


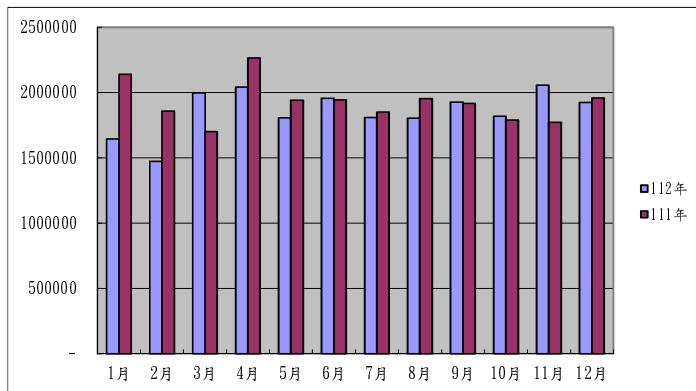
謄本張數

月份 \ 年度	112年	111年	與同期比較
1月	85827	132269	-35.11%
2月	113284	96070	17.92%
3月	146725	154149	-4.82%
4月	108464	127267	-14.77%
5月	134995	127030	6.27%
6月	121928	127912	-4.68%
7月	119573	127397	-6.14%
8月	124629	130229	-4.30%
9月	118286	119054	-0.65%
10月	132236	112546	17.50%
11月	190964	124552	53.32%
12月	173199	120849	43.32%



謄本規費

月份 \ 年度	112年	111年	與同期比較
1月	1646233	2141262	-23.12%
2月	1473944	1859765	-20.75%
3月	1997590	1702285	17.35%
4月	2043509	2264555	-9.76%
5月	1806851	1941994	-6.96%
6月	1956677	1945230	0.59%
7月	1810285	1850727	-2.19%
8月	1804440	1953315	-7.62%
9月	1927755	1918592	0.48%
10月	1820295	1790682	1.65%
11月	2057019	1773889	15.96%
12月	1923888	1959810	-1.83%



112年度謄本件數、張數績效

項目	件數			張數			備註
	永小	本所櫃檯	本所合計	永小	本所櫃檯	本所合計	
1月	716	2,447	3,163	4,117	13,907	18,024	
2月	781	3,211	3,992	5,677	19,059	24,736	
3月	980	4,358	5,338	5,349	27,572	32,921	
4月	685	3,256	3,941	6,131	18,928	25,059	
5月	846	4,199	5,045	5,590	26,654	32,244	
6月	826	3,611	4,437	4,131	22,910	27,041	
7月	821	3,538	4,359	4,115	22,489	26,604	
8月	934	3,687	4,621	5,140	23,085	28,225	
9月	744	3,461	4,205	4,419	24,333	28,752	
10月	754	3,519	4,273	4,842	27,625	32,467	
11月	1,012	3,933	4,945	5,509	28,019	33,528	
12月	799	3,655	4,454	4,338	23,666	28,004	

謄本件數趨勢

