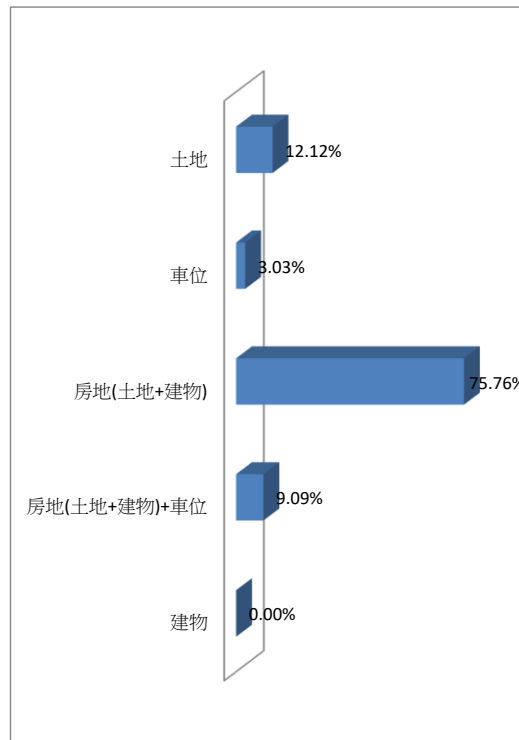


## 三芝區111年7月份實價登錄案件類型分析

案件類型	占總登錄案件百分比
土地	12.12%
車位	3.03%
房地(土地+建物)	75.76%
房地(土地+建物)+車位	9.09%
建物	-



### 注意事項：

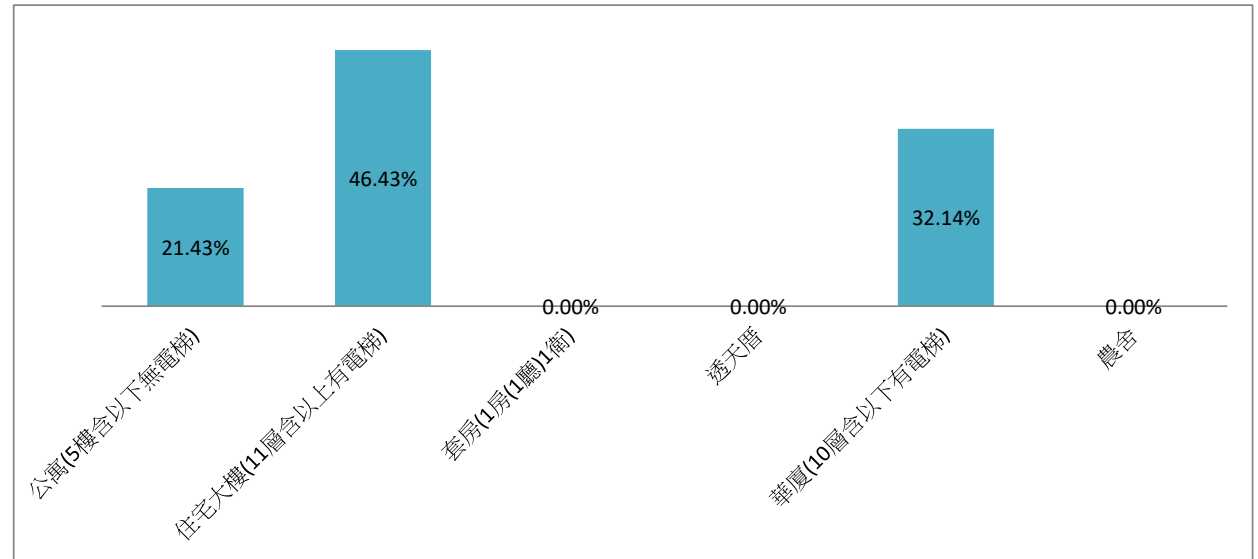
1、本分析成果係依據本市不動產買賣交易服務網及內政部地政司公開揭露的實價登錄案件資料，彙整出當月份三芝區各項相關統計資訊，因實價登錄公開揭露資訊係以申報人申報內容為準，故請在使用本資料時宜特別注意。

2、本資料僅供參考使用，其內容會隨本所辦理實價登錄查核結果而有所變動，如欲查詢個別案例詳情及更多資訊，請至以下網頁查詢：

- (1)內政部「不動產實價交易查詢網」(<https://lvr.land.moi.gov.tw>)
- (2)「新北不動產愛連網 I-Land」之實價登錄專區(<https://i.land.ntpc.gov.tw/iland/>)

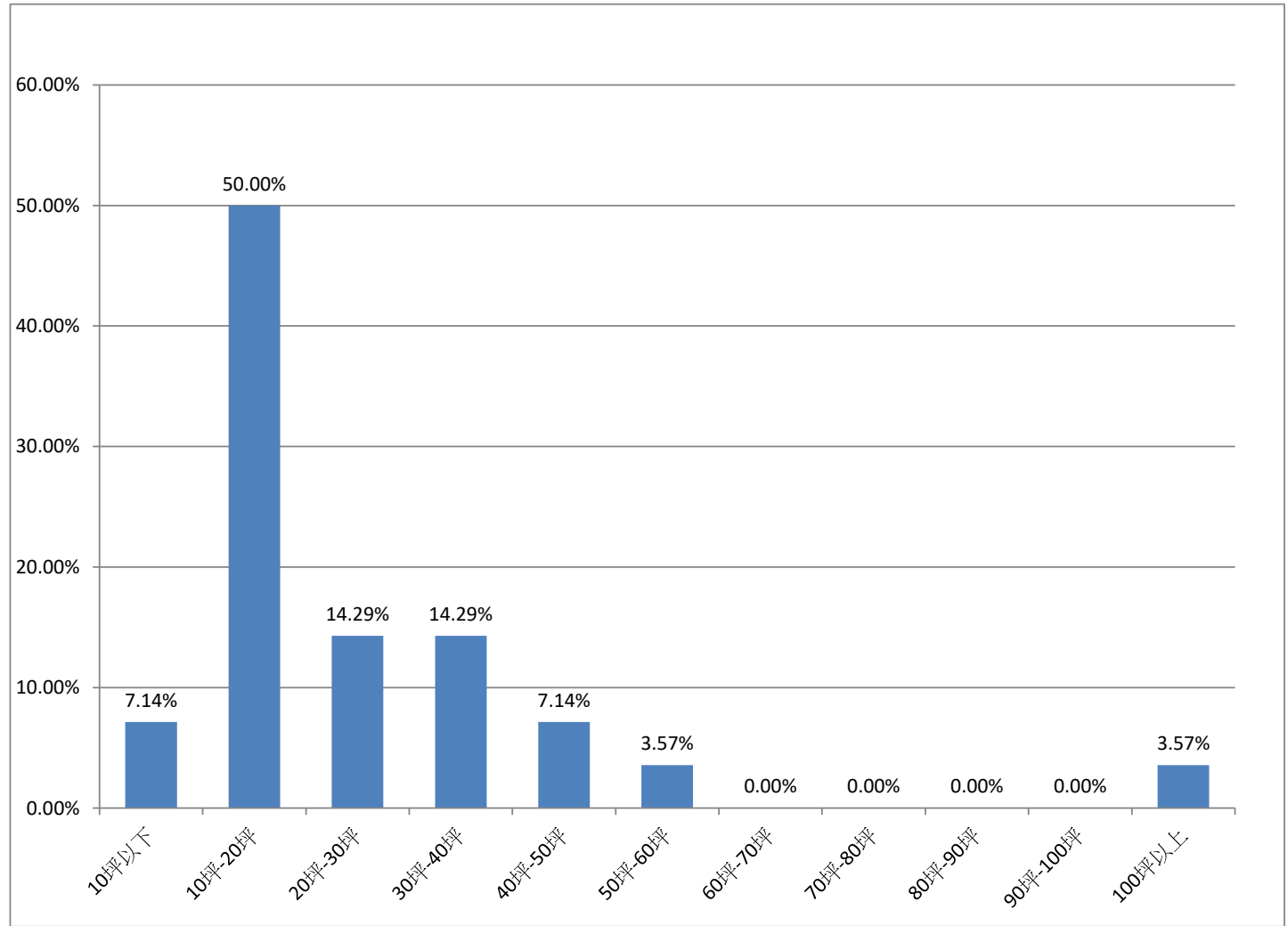
## 三芝區111年7月份實價登錄案件房地建物型態分析

建物型態	占總登錄案件百分比
公寓(5樓含以下無電梯)	21.43%
住宅大樓(11層含以上有電梯)	46.43%
套房(1房(1廳)1衛)	-
透天厝	-
華廈(10層含以下有電梯)	32.14%
農舍	-



## 三芝區111年7月份實價登錄案件房地交易面積分析

房地案件交易面積	占總登錄案件百分比
10坪以下	7.14%
10坪-20坪	50.00%
20坪-30坪	14.29%
30坪-40坪	14.29%
40坪-50坪	7.14%
50坪-60坪	3.57%
60坪-70坪	-
70坪-80坪	-
80坪-90坪	-
90坪-100坪	-
100坪以上	3.57%



## 三芝區111年7月份實價登錄案件房地交易總價分析

房地交易總價	占總登錄案件百分比
250萬以下	60.71%
250萬-499萬	35.71%
500萬-749萬	-
750萬-999萬	-
1000萬-1249萬	-
1250萬-1499萬	-
1500萬-1749萬	3.57%
1750萬-1999萬	-
2000萬-2249萬	-
2250萬-2499萬	-
2500萬以上	-

單位：元

