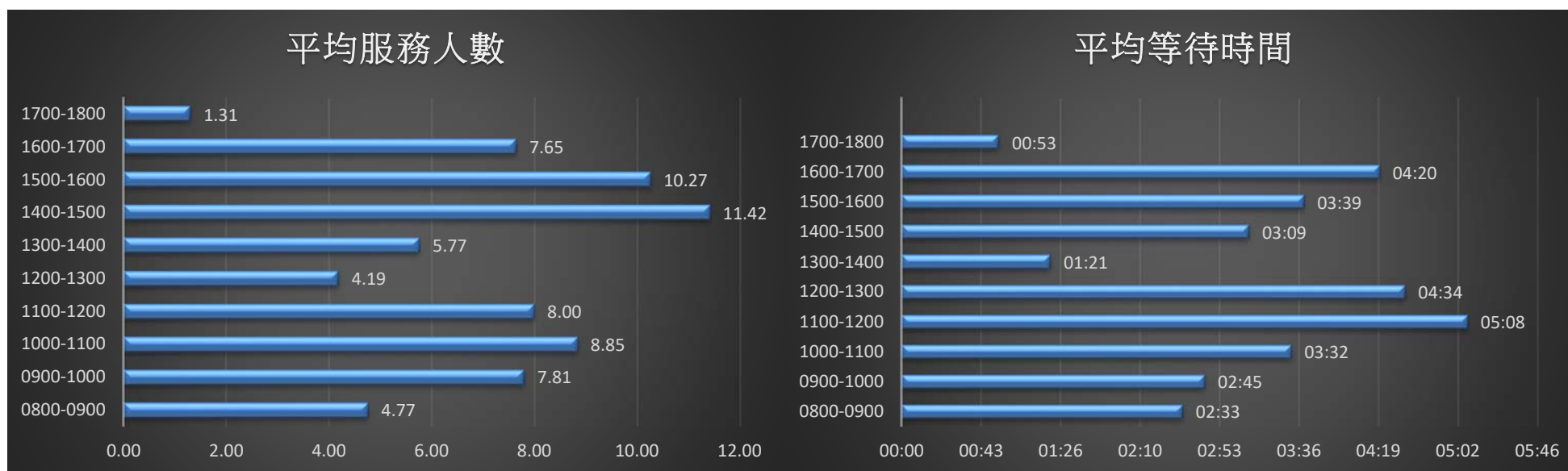


111 年 01 月份日平均服務人數及等待時間統計表

	08~09	09~10	10~11	11~12	12~13	13~14	14~15	15~16	16~17	17~18
平均服務人數	4.77	7.81	8.85	8.00	4.19	5.77	11.42	10.27	7.65	1.31
平均等待時間	02:33	02:45	03:32	05:08	04:34	01:21	03:09	03:39	04:20	00:53



本月每日 **14-15 時** 為平均服務人數與平均等待時間最高峰

(建議民眾來所洽公避開此高峰時段，以免久候)