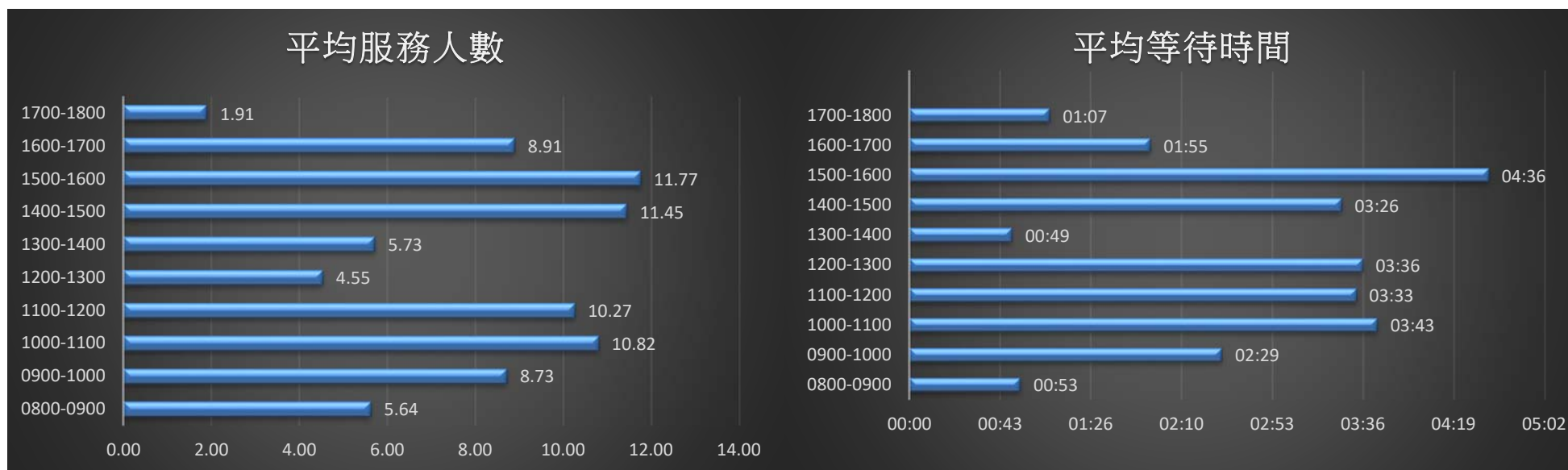


111 年 05 月份日平均服務人數及等待時間統計表

	08~09	09~10	10~11	11~12	12~13	13~14	14~15	15~16	16~17	17~18
平均服務人數	5.64	8.73	10.82	10.27	4.55	5.73	11.45	11.77	8.91	1.91
平均等待時間	00:53	02:29	03:43	03:33	03:36	00:49	03:26	04:36	01:55	01:07



本月每日 15-16 時為平均服務人數與平均等待時間最高峰

(建議民眾來所洽公避開此高峰時段，以免久候)