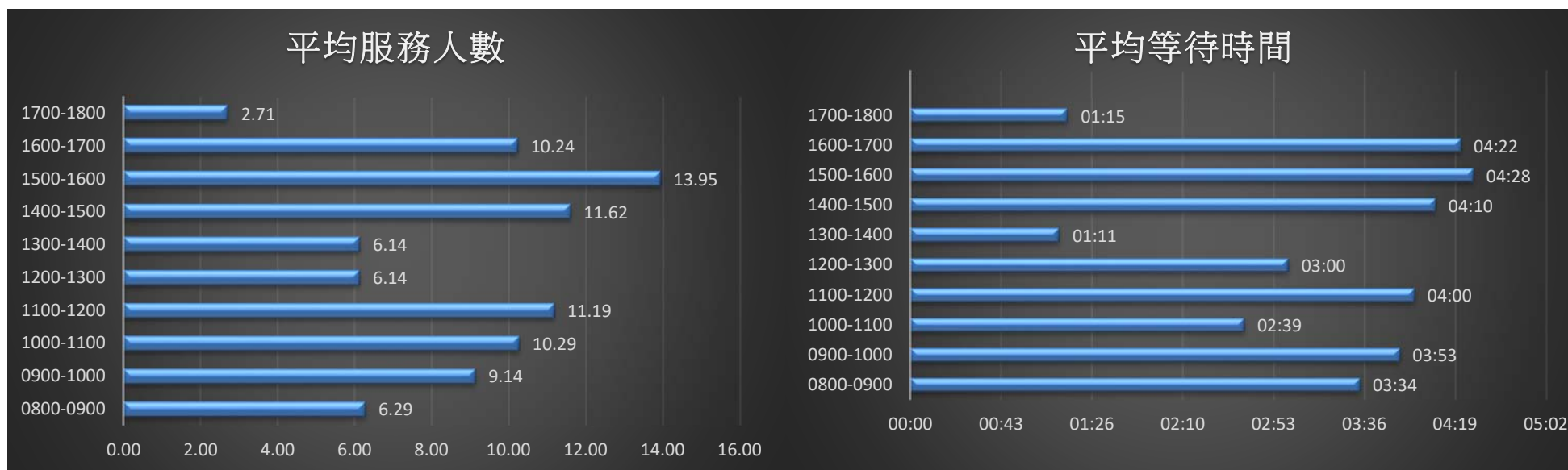


111 年 07 月份日平均服務人數及等待時間統計表

	08~09	09~10	10~11	11~12	12~13	13~14	14~15	15~16	16~17	17~18
平均服務人數	6.29	9.14	10.29	11.19	6.14	6.14	11.62	13.95	10.24	2.71
平均等待時間	03:34	03:53	02:39	04:00	03:00	01:11	04:10	04:28	04:22	01:15



本月每日 15-16 時為平均服務人數與平均等待時間最高峰

(建議民眾來所洽公避開此高峰時段，以免久候)