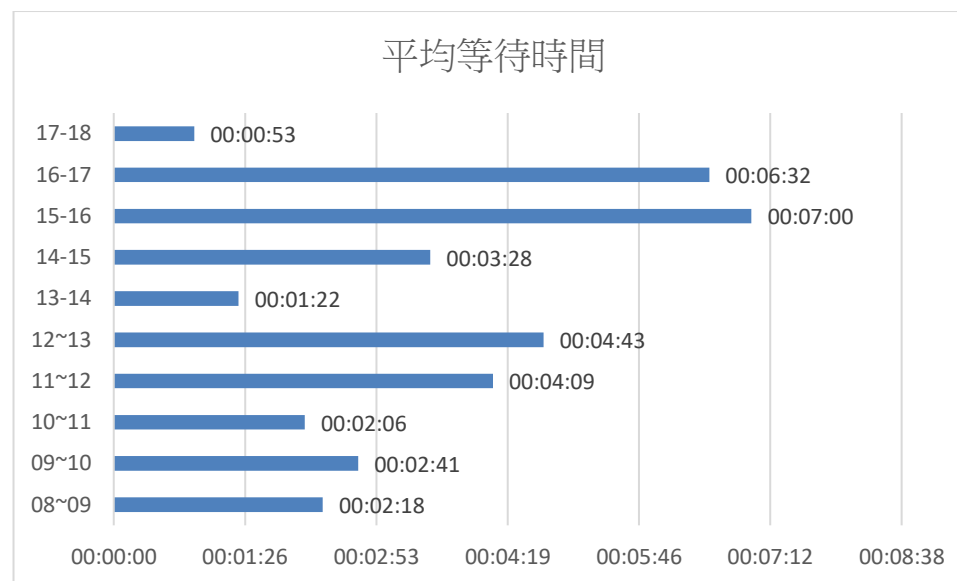
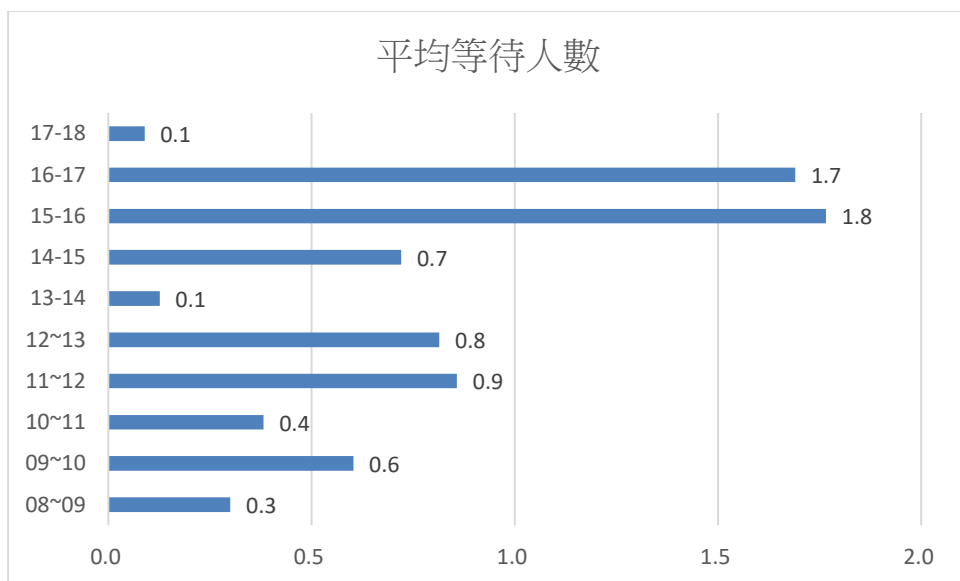


109 年 7 月份日平均等待人數及等待時間統計表

	08~09	09~10	10~11	11~12	12~13	13~14	14~15	15~16	16~17	17~18
平均等待人數	0.3	0.6	0.4	0.9	0.8	0.1	0.7	1.8	1.7	0.1
平均等待時間	00:02:18	00:02:41	00:02:06	00:04:09	00:04:43	00:01:22	00:03:28	00:07:00	00:06:32	00:00:53



本月每日 15-16 時為平均等待人數與平均等待時間為最高峰

(建議民眾來所洽公避開此高峰時段，以免久候)