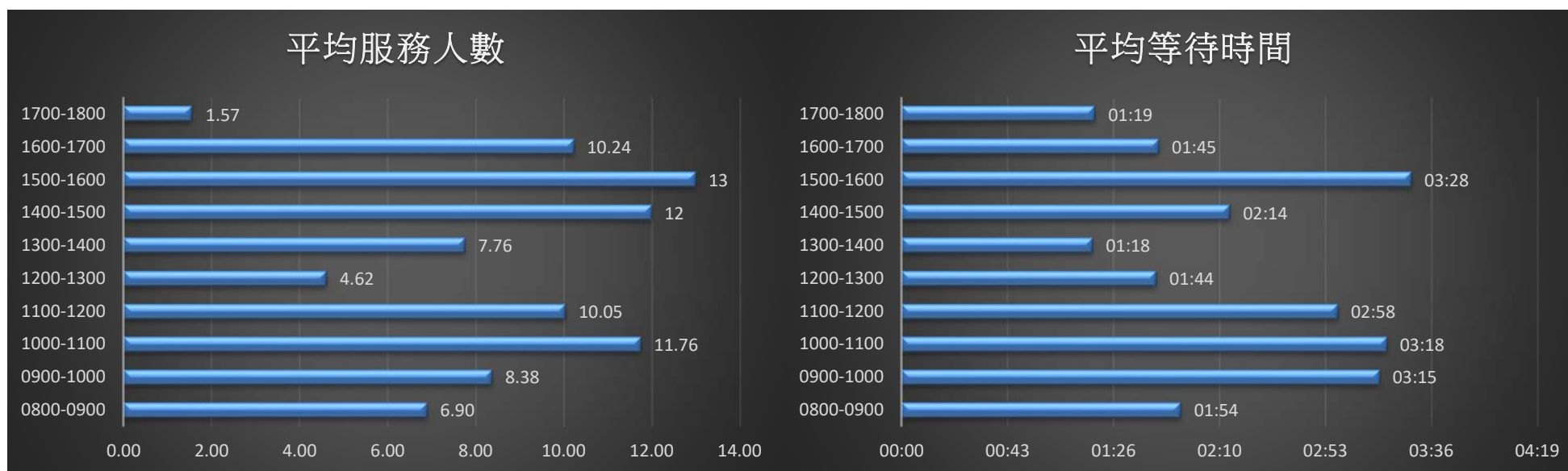


110年09月份日平均服務人數及等待時間統計表

	08~09	09~10	10~11	11~12	12~13	13~14	14~15	15~16	16~17	17~18
平均服務人數	6.90	8.38	11.76	10.05	4.62	7.76	12	13	10.24	1.57
平均等待時間	01:54	03:15	03:18	02:58	01:44	01:18	02:14	03:28	01:45	01:19



本月每日 15-16 時為平均服務人數與平均等待時間最高峰

(建議民眾來所洽公避開此高峰時段，以免久候)