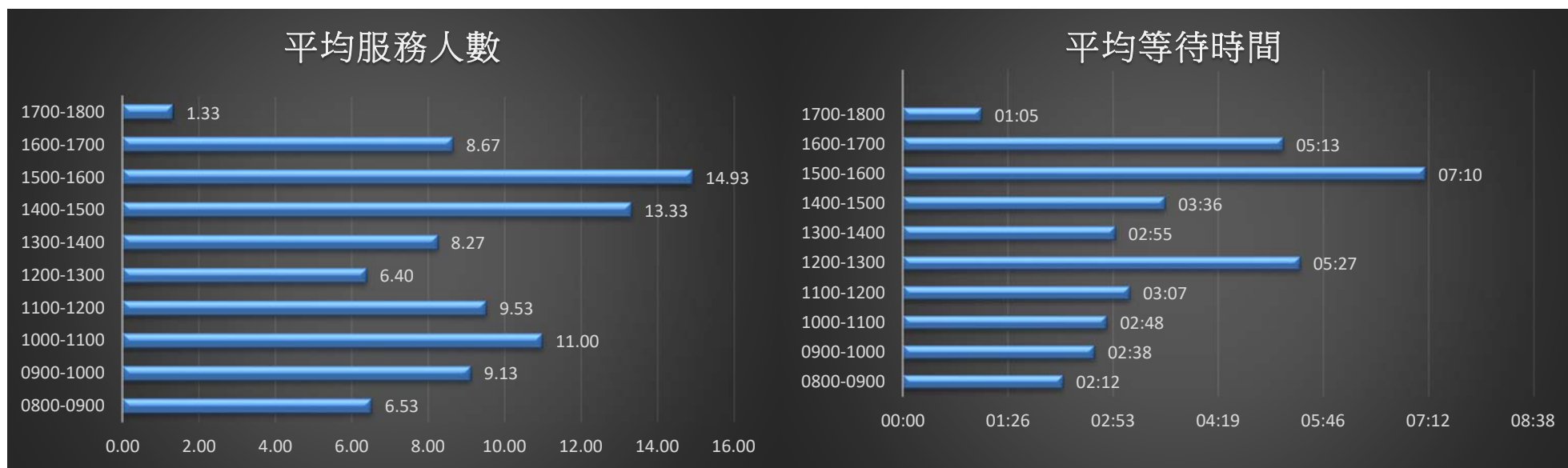


111 年 02 月份日平均服務人數及等待時間統計表

	08~09	09~10	10~11	11~12	12~13	13~14	14~15	15~16	16~17	17~18
平均服務人數	6.53	9.13	11.00	9.53	6.40	8.27	13.33	14.93	8.67	1.33
平均等待時間	02:12	02:38	02:48	03:07	05:27	02:55	03:36	07:10	05:13	01:05



本月每日 15-16 時為平均服務人數與平均等待時間最高峰

(建議民眾來所洽公避開此高峰時段，以免久候)