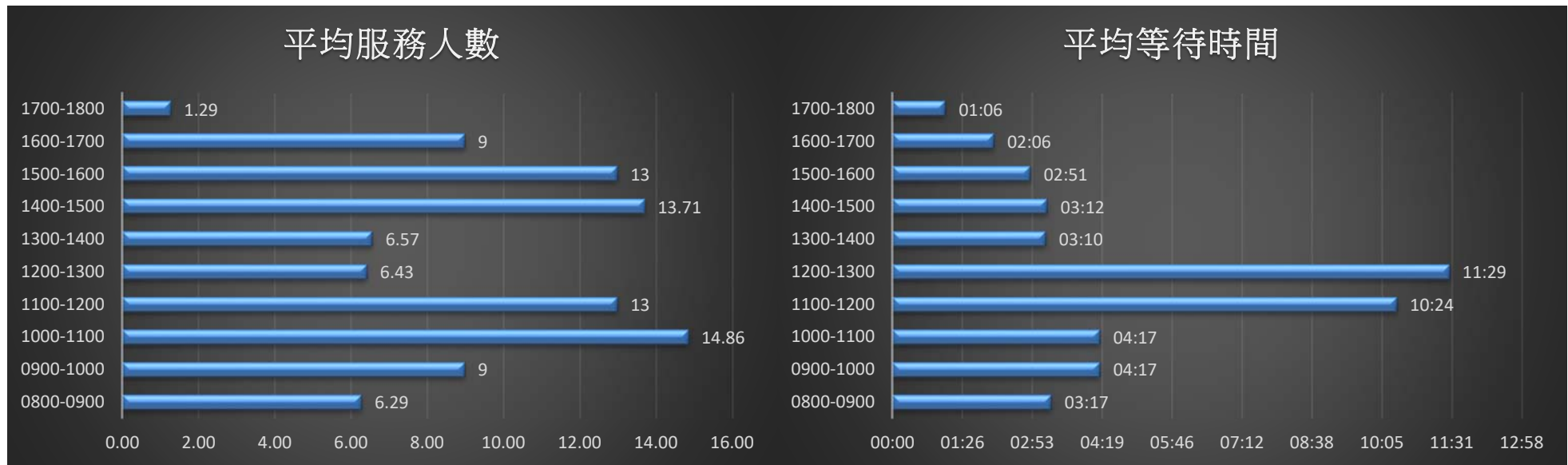


110年08月份日平均服務人數及等待時間統計表

	08~09	09~10	10~11	11~12	12~13	13~14	14~15	15~16	16~17	17~18
平均服務人數	6.29	9.00	14.86	13.00	6.43	6.57	13.71	13.00	9.00	1.29
平均等待時間	03:17	04:17	04:17	10:24	11:29	03:10	03:12	02:51	02:06	01:06



本月每日 **10-11 時** 為平均服務人數與平均等待時間最高峰

(建議民眾來所洽公避開此高峰時段，以免久候)