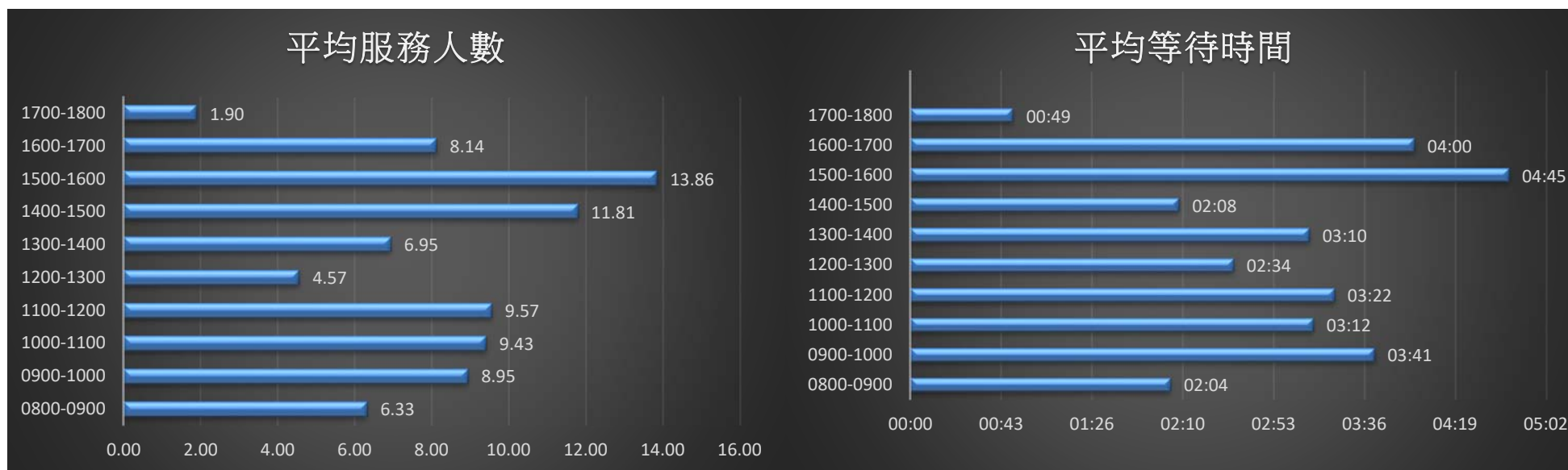


## 111 年 06 月份日平均服務人數及等待時間統計表

	08~09	09~10	10~11	11~12	12~13	13~14	14~15	15~16	16~17	17~18
平均服務人數	6.33	8.95	9.43	9.57	4.57	6.95	11.81	13.86	8.14	1.90
平均等待時間	02:04	03:41	03:12	03:22	02:34	03:10	02:08	04:45	04:00	00:49



本月每日 15-16 時為平均服務人數與平均等待時間最高峰

(建議民眾來所洽公避開此高峰時段，以免久候)