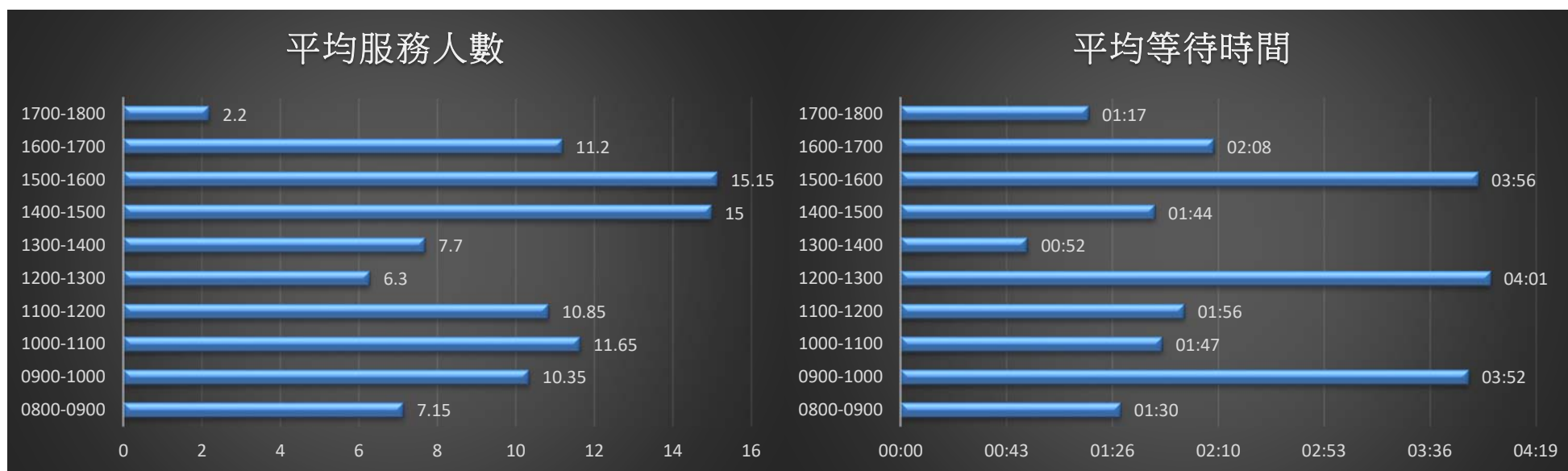


110 年 10 月份日平均服務人數及等待時間統計表

	08~09	09~10	10~11	11~12	12~13	13~14	14~15	15~16	16~17	17~18
平均服務人數	7.15	10.35	11.65	10.85	6.3	7.7	15	15.15	11.2	2.2
平均等待時間	01:30	03:52	01:47	01:56	04:01	00:52	01:44	03:56	02:08	01:17



本月每日 15-16 時為平均服務人數與平均等待時間最高峰

(建議民眾來所洽公避開此高峰時段，以免久候)