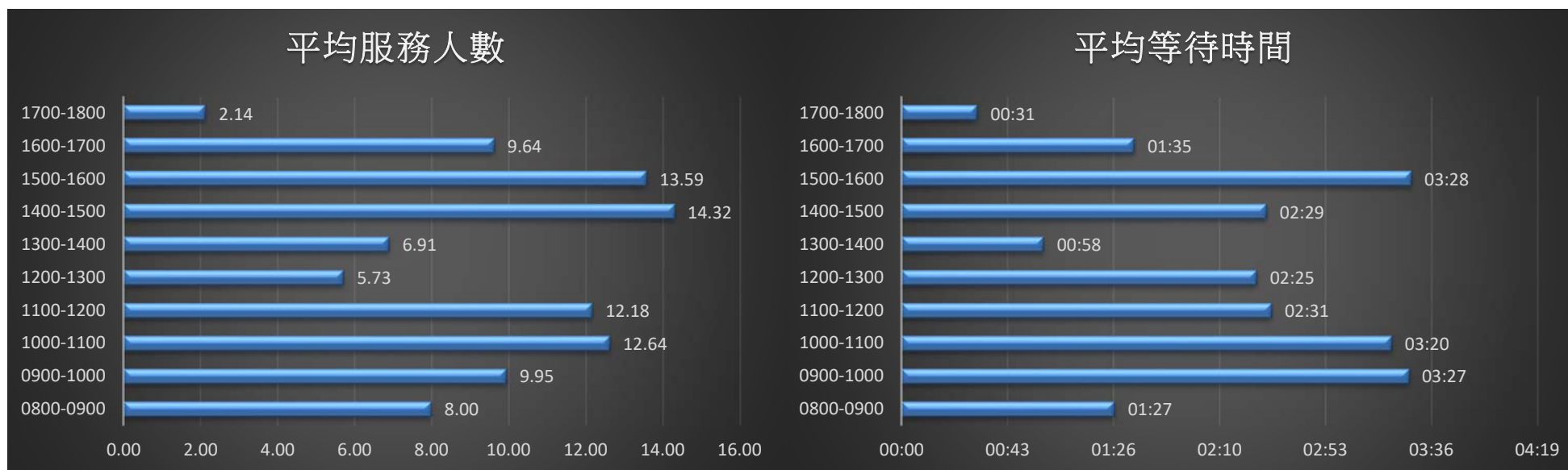


110 年 11 月份日平均服務人數及等待時間統計表

	08~09	09~10	10~11	11~12	12~13	13~14	14~15	15~16	16~17	17~18
平均服務人數	8.00	9.95	12.64	12.18	5.73	6.91	14.32	13.59	9.64	2.14
平均等待時間	01:27	03:27	03:20	02:31	02:25	00:58	02:29	03:28	01:35	00:31



本月每日 15-16 時為平均服務人數與平均等待時間最高峰

(建議民眾來所洽公避開此高峰時段，以免久候)