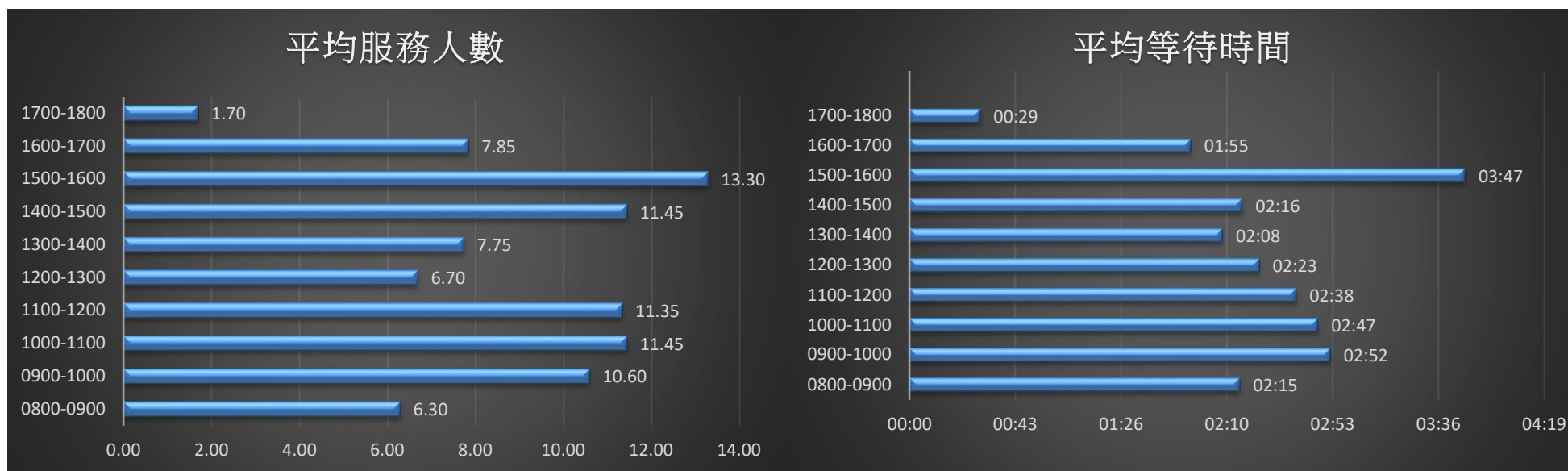


111 年 10 月份日平均服務人數及等待時間統計表

	08~09	09~10	10~11	11~12	12~13	13~14	14~15	15~16	16~17	17~18
平均服務人數	6.30	10.60	11.45	11.35	6.70	7.75	11.45	13.30	7.85	1.70
平均等待時間	02:15	02:52	02:47	02:38	02:23	02:08	02:16	03:47	01:55	00:29



本月每日 15-16 時為平均服務人數與平均等待時間最高峰

(建議民眾來所洽公避開此高峰時段，以免久候)