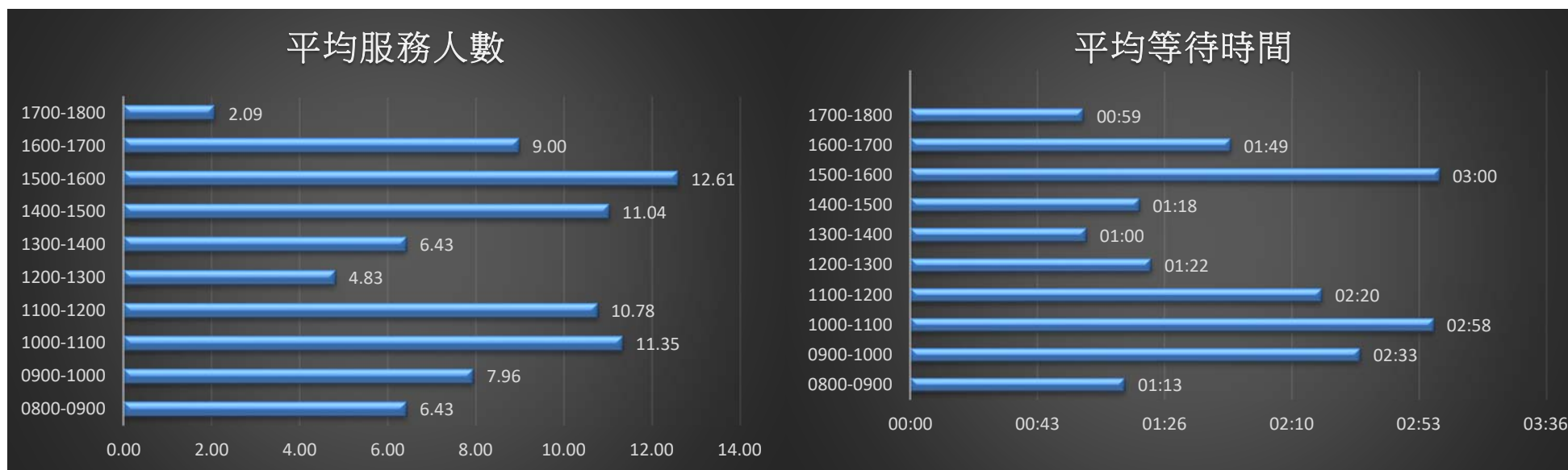


111 年 08 月份日平均服務人數及等待時間統計表

	08~09	09~10	10~11	11~12	12~13	13~14	14~15	15~16	16~17	17~18
平均服務人數	6.43	7.96	11.35	10.78	4.83	6.43	11.04	12.61	9.00	2.09
平均等待時間	01:13	02:33	02:58	02:20	01:22	01:00	01:18	03:00	01:49	00:59



本月每日 15-16 時為平均服務人數與平均等待時間最高峰

(建議民眾來所洽公避開此高峰時段，以免久候)