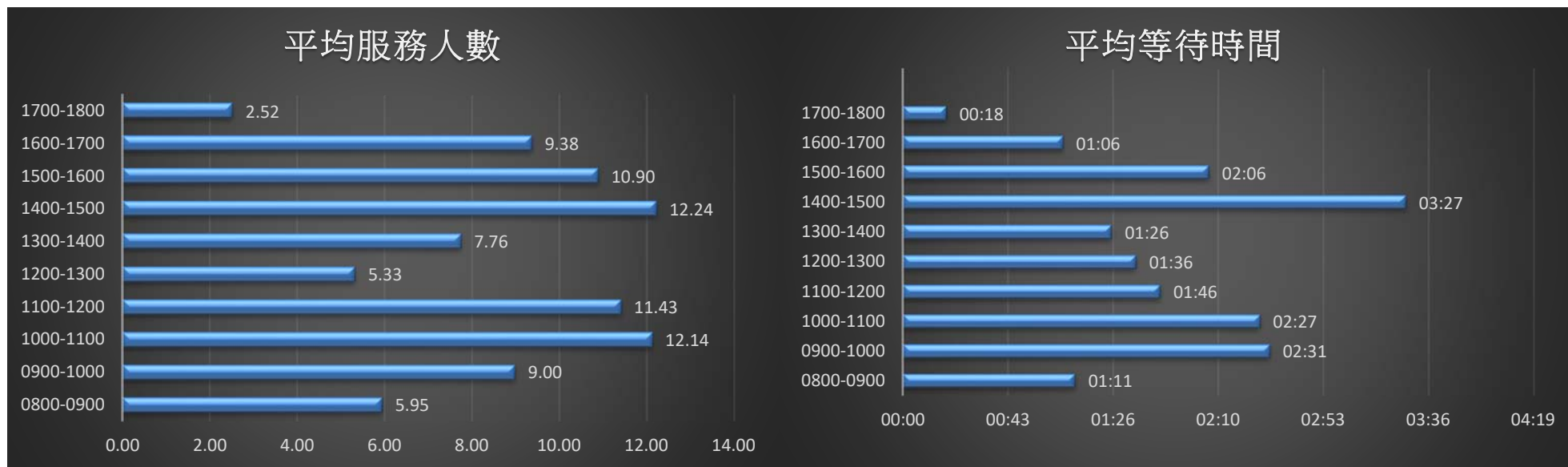


111 年 09 月份日平均服務人數及等待時間統計表

	08~09	09~10	10~11	11~12	12~13	13~14	14~15	15~16	16~17	17~18
平均服務人數	5.95	9.00	12.14	11.43	5.33	7.76	12.24	10.90	9.38	2.52
平均等待時間	01:11	02:31	02:27	01:46	01:36	01:26	03:27	02:06	01:06	00:18



本月每日 14-15 時為平均服務人數與平均等待時間最高峰

(建議民眾來所洽公避開此高峰時段，以免久候)