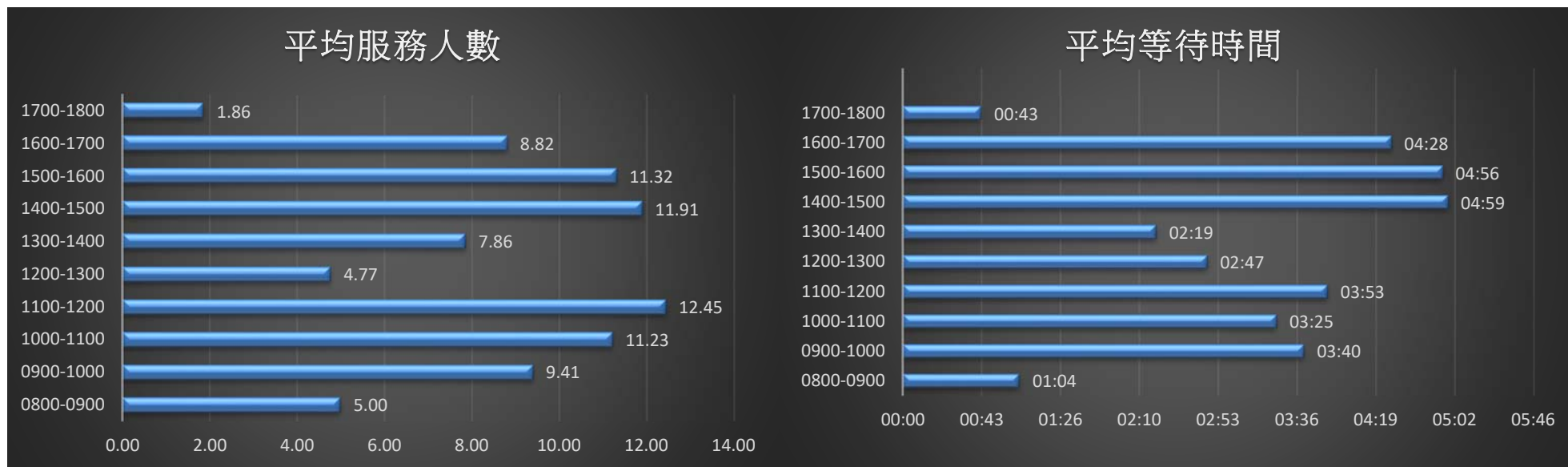


111 年 12 月份日平均服務人數及等待時間統計表

	08~09	09~10	10~11	11~12	12~13	13~14	14~15	15~16	16~17	17~18
平均服務人數	5.00	9.41	11.23	12.45	4.77	7.86	11.91	11.32	8.82	1.86
平均等待時間	01:04	03:40	03:25	03:53	02:47	02:19	04:59	04:56	04:28	00:43



本月每日 14-15 時為平均服務人數與平均等待時間最高峰

(建議民眾來所洽公避開此高峰時段，以免久候)