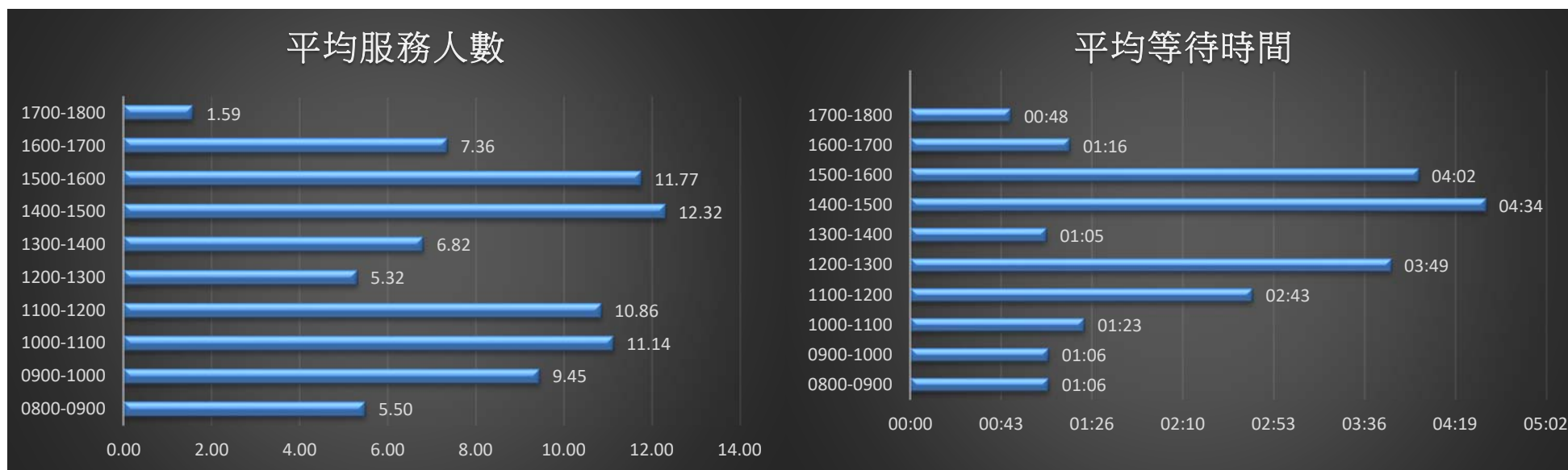


111 年 11 月份日平均服務人數及等待時間統計表

	08~09	09~10	10~11	11~12	12~13	13~14	14~15	15~16	16~17	17~18
平均服務人數	5.50	9.45	11.14	10.86	5.32	6.82	12.32	11.77	7.36	1.59
平均等待時間	01:06	01:06	01:23	02:43	03:49	01:05	04:34	04:02	01:16	00:48



本月每日 14-15 時為平均服務人數與平均等待時間最高峰

(建議民眾來所洽公避開此高峰時段，以免久候)