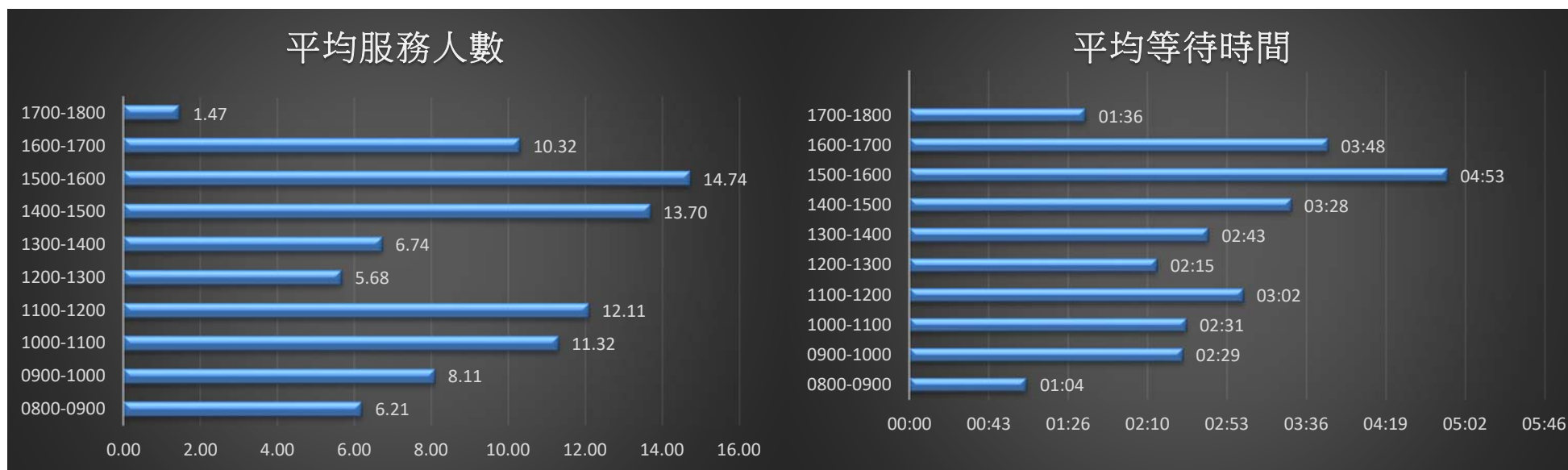


111 年 04 月份日平均服務人數及等待時間統計表

	08~09	09~10	10~11	11~12	12~13	13~14	14~15	15~16	16~17	17~18
平均服務人數	6.21	8.11	11.32	12.11	5.68	6.74	13.70	14.74	10.32	1.47
平均等待時間	01:04	02:29	02:31	03:02	02:15	02:43	03:28	04:53	03:48	01:36



本月每日 15-16 時為平均服務人數與平均等待時間最高峰

(建議民眾來所洽公避開此高峰時段，以免久候)