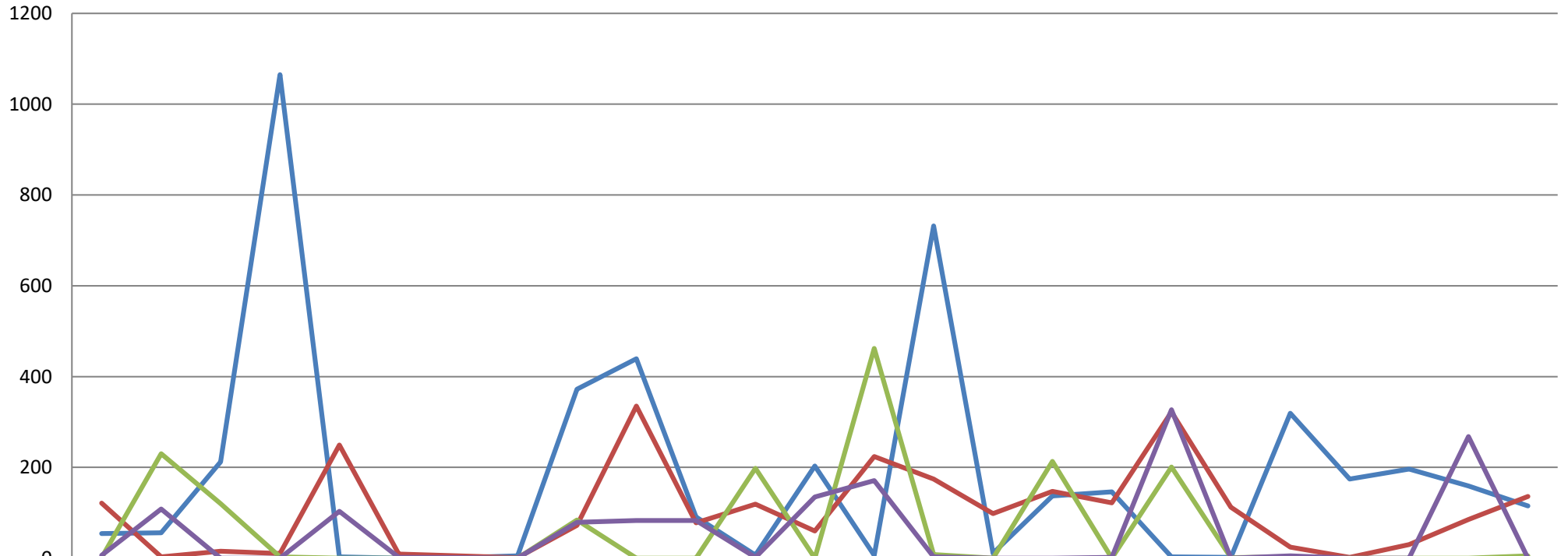


新莊所建物第一次登記棟數統計圖



	111年 9月	111年 10月	111年 11月	111年 12月	112年 1月	112年 2月	112年 3月	112年 4月	112年 5月	112年 6月	112年 7月	112年 8月	112年 9月	112年 10月	112年 11月	112年 12月	113年 1月	113年 2月	113年 3月	113年 4月	113年 5月	113年 6月	113年 7月	113年 8月	113年 9月
— 新莊	54	56	212	1065	3	0	1	5	372	439	91	7	203	6	732	11	137	146	3	2	319	174	196	159	115
— 林口	121	3	15	10	249	9	5	1	72	335	78	119	60	224	174	98	147	122	322	112	24	2	30	85	136
— 五股	1	230	120	3	0	0	0	0	84	0	0	198	0	462	8	0	213	0	201	1	3	0	0	0	5
— 泰山	6	108	0	0	103	2	1	0	79	83	83	2	135	171	3	0	0	2	327	0	5	0	0	268	0