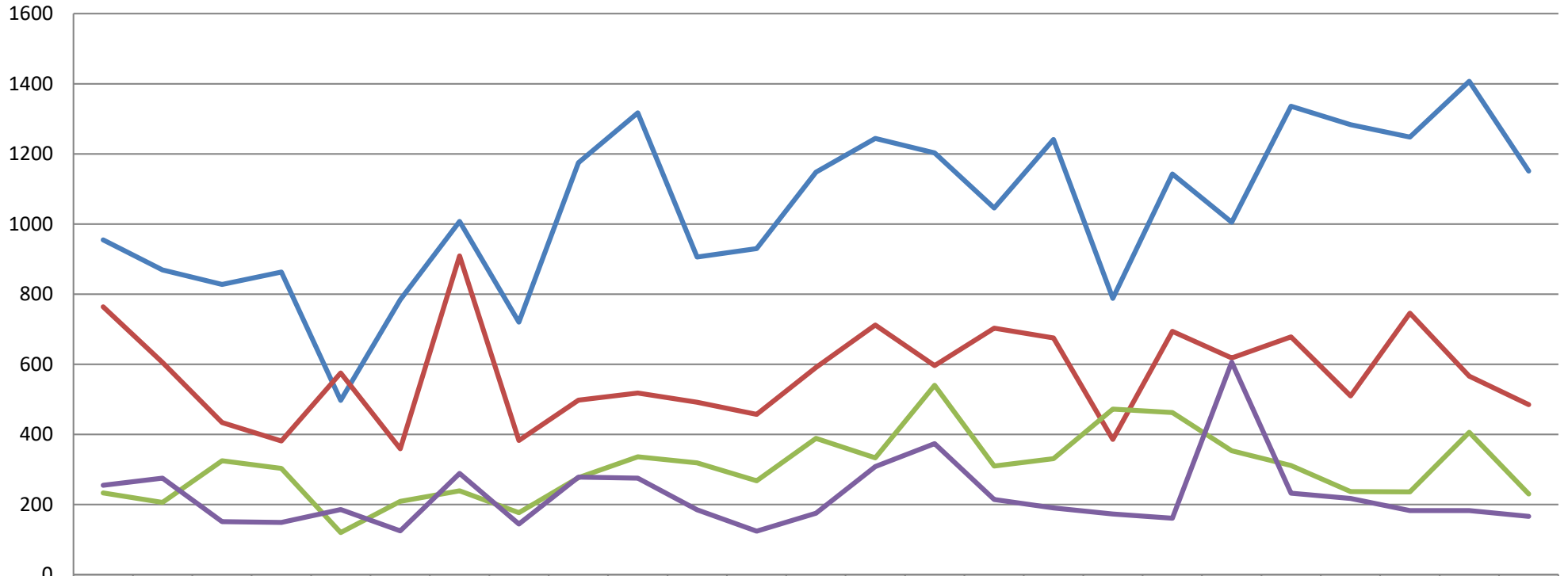


交易筆棟數

新莊所房地交易筆棟數統計圖



	111年 9月	111年 10月	111年 11月	111年 12月	112年 1月	112年 2月	112年 3月	112年 4月	112年 5月	112年 6月	112年 7月	112年 8月	112年 9月	112年 10月	112年 11月	112年 12月	113年 1月	113年 2月	113年 3月	113年 4月	113年 5月	113年 6月	113年 7月	113年 8月	113年 9月
— 新莊	955	869	828	863	497	784	1007	720	1175	1317	906	930	1148	1244	1203	1046	1241	788	1143	1005	1336	1283	1248	1407	1151
— 林口	764	605	434	381	575	359	909	383	498	518	492	457	591	712	596	703	675	386	694	618	678	510	746	566	485
— 五股	233	206	325	303	120	209	239	177	277	336	319	268	389	333	540	310	331	472	462	353	311	237	236	406	230
— 泰山	255	275	151	149	186	125	289	144	278	275	185	124	175	308	374	214	190	173	161	606	232	217	183	183	166

月份