

A stylized graphic featuring a city skyline with various buildings, an airplane flying in the sky, and a road with cars and a truck. The scene is framed by several large, curved, multi-colored bands in shades of purple, orange, and grey. A dark blue horizontal bar is positioned across the middle of the image, containing white and yellow text.

桃園機場捷運沿線

不動產交易行情分析

# 112年第4季機場捷運沿線買賣實價登錄地圖



**圖例說明**

A9 林口 → 站名  
42.5 → 每季平均房價行情 (萬元/坪)

@ 桃園市    @ 新北市

★統計範圍為各捷運站1公里內大樓華廈，並排除店面及特殊交易

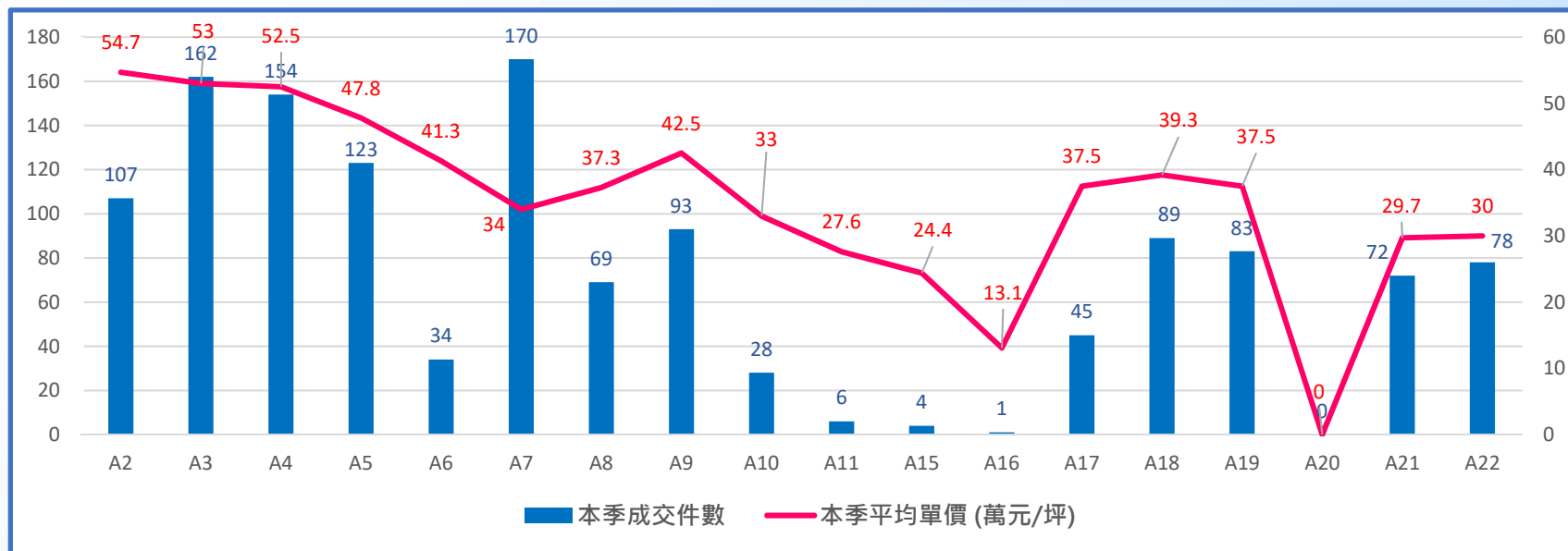
# 112年第4季機場捷運沿線買賣實價登錄統計表



		A2 三重	A3 新北產業 園區	A4 新莊 副都心	A5 泰山	A6 泰山 貴和	A7 體育 大學	A8 長庚 醫院	A9 林口		
本 季	均價 (萬/坪)	▼54.7	▲53.0	▲52.5	▲47.8	▲41.3	▲34.0	▲37.3	▲42.5		
	件數	▼107	▼162	▼154	▼123	▲34	▼170	▼69	▲93		
上 季	均價 (萬/坪)	57.7	52.7	51.2	47.0	38.7	33.8	36.7	42.1		
	件數	127	232	181	134	31	182	75	90		
		A10 山鼻	A11 坑口	A15 大園	A16 橫山	A17 領航	A18 高鐵 桃園	A19 桃園體 育園區	A20 興南	A21 環北	A22 老街溪
本 季	均價 (萬/坪)	▼33.0	▲27.6	▲24.4	▼13.1	▲37.5	▼39.3	37.5	-	▲29.7	▲30
	件數	▲28	▼6	▲4	-1	▲45	▼89	▼60	-	▲72	▲78
上 季	均價 (萬/坪)	37.4	26.9	20.5	20.8	34.0	40.4	37.5	-	28.9	28.5
	件數	3	8	2	1	37	114	83	-	70	77

★統計範圍為各捷運站1公里內大樓華廈，並排除店面及特殊交易

## 112年第4季機場捷運沿線買賣實價登錄統計圖



★統計範圍為各捷運站1公里內大樓華廈，並排除店面及特殊交易

# 112年第4季機場捷運沿線預售屋實價登錄地圖



★統計範圍為各捷運站1公里內大樓華廈，並排除店面及特殊交易

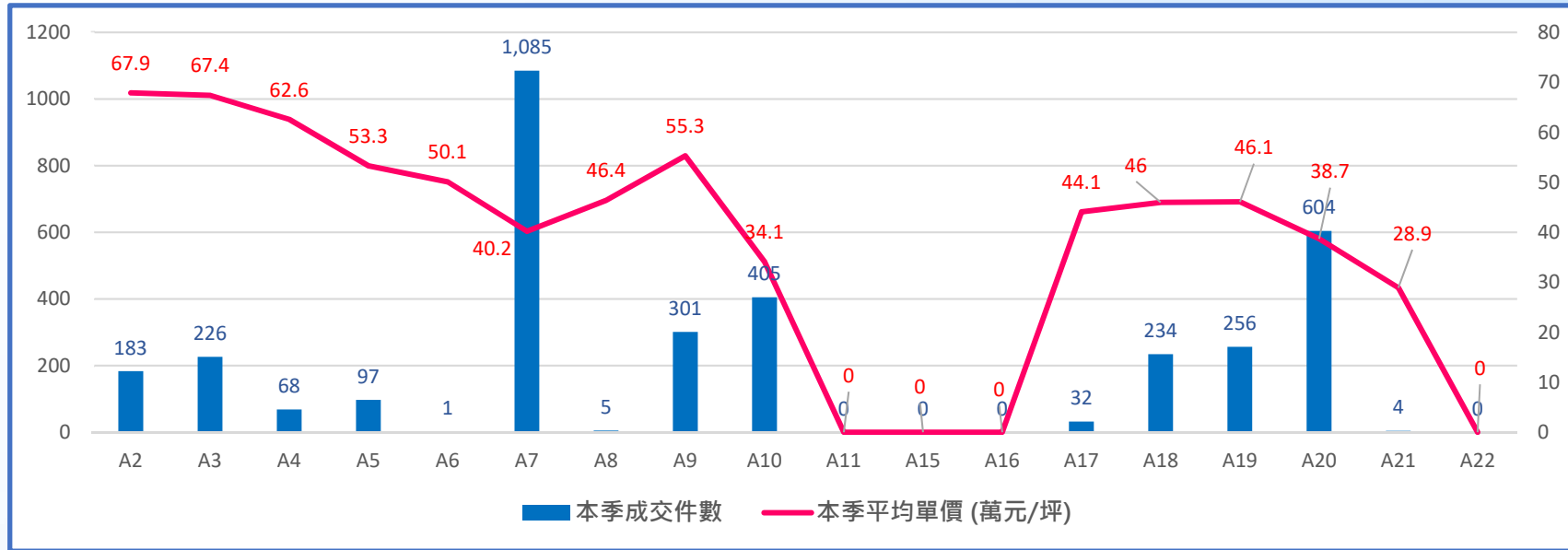
# 112年第4季機場捷運沿線預售屋實價登錄統計表



		A2 三重	A3 新北產業 園區	A4 新莊 副都心	A5 泰山	A6 泰山 貴和	A7 體育 大學	A8 長庚 醫院	A9 林口		
本季	均價 (萬/坪)	▲67.9	▼67.4	▼62.6	▲53.3	▲50.1	▲40.2	▼46.4	▼55.3		
	件數	▲183	▲226	▲68	▼97	▼1	▲1,085	▼5	▲301		
上季	均價 (萬/坪)	66.5	68.4	65.4	51.0	48.1	39.1	47.9	56.5		
	件數	169	59	22	114	4	885	9	148		
		A10 山鼻	A11 坑口	A15 大園	A16 橫山	A17 領航	A18 高鐵桃 園	A19 桃園體育 園區	A20 興南	A21 環北	A22 老街溪
本季	均價 (萬/坪)	▲34.1	-	-	-	▲44.1	▲46	46.1	▲38.7	▲28.9	-
	件數	▼405	-	-	-	▼32	▼234	▲256	▲604	▲4	-
上季	均價 (萬/坪)	33.8	-	-	-	43.0	45.7	46.1	38.3	-	--
	件數	433	-	-	-	71	282	84	23	-	-

★統計範圍為各捷運站1公里內大樓華廈，並排除店面及特殊交易

# 112年第4季機場捷運沿線預售屋實價登錄統計圖



★統計範圍為各捷運站1公里內大樓華廈，並排除店面及特殊交易