



捷運沿線-機捷線、新蘆線、環狀線  
不動產交易行情分析

預售屋  
買賣  
(大樓華廈)

均價(萬元/坪)

機捷線

114年  
Q4

★統計範圍為各捷運站1公里內之  
大樓華廈，並排除店面及特殊交易  
★三重站與附近捷運站點距離較近，  
故以500公尺為統計範圍



# 114年第4季機場捷運沿線買賣實價登錄統計表



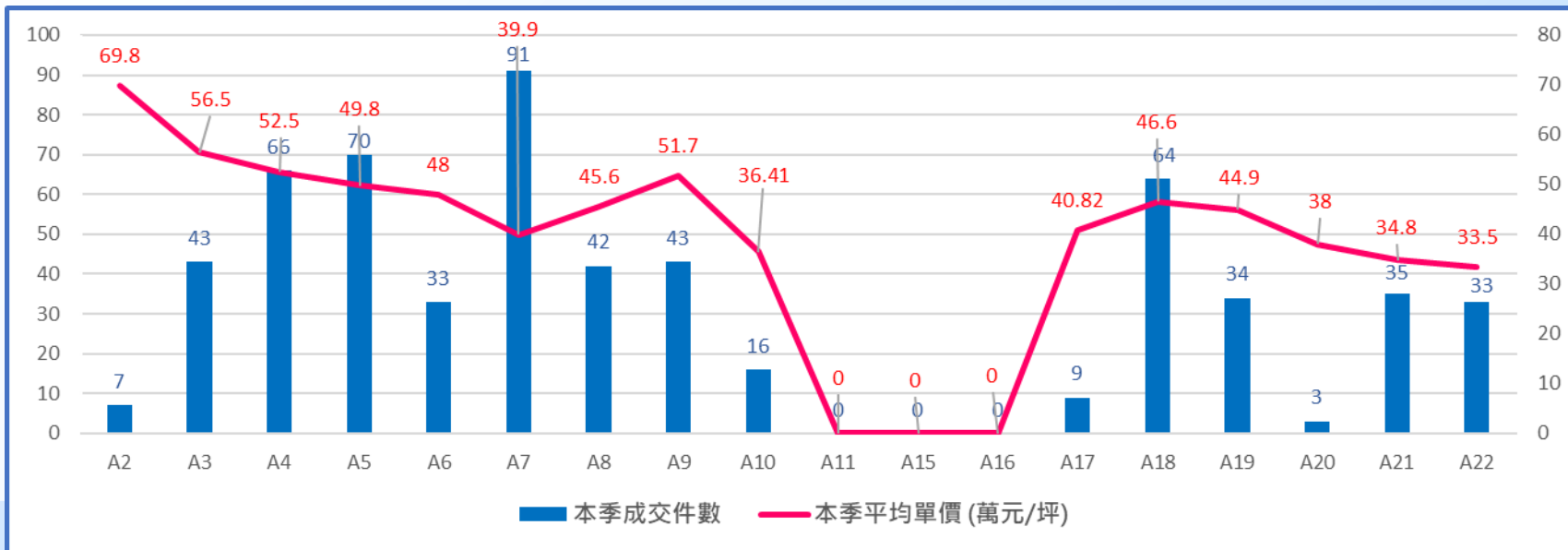
		A2 三重	A3 新北產業 園區	A4 新莊 副都心	A5 泰山	A6 泰山 貴和	A7 體育 大學	A8 長庚 醫院	A9 林口
本季	均價 (萬/坪)	▲69.8	▼56.5	▼52.5	▼49.8	▲48.0	▲39.9	▼45.6	▼51.7
	件數	▼7	▼43	▲66	▲70	▲33	▲91	▲42	▼43
上季	均價 (萬/坪)	68.3	57.6	54.8	50.8	46.1	37.7	47.4	52.2
	件數	12	61	50	42	20	68	26	54

		A10 山鼻	A11 坑口	A15 大園	A16 橫山	A17 領航	A18 高鐵 桃園	A19 桃園體 育園區	A20 興南	A21 環北	A22 老街溪
本季	均價 (萬/坪)	▼36.41	-	-	-	▲40.82	▼46.6	▼44.9	▲38.0	▲34.8	▲33.5
	件數	▼16	-	-	-	▼9	▲64	▲34	▲3	▼35	▼33
上季	均價 (萬/坪)	39.24	-	21.45	-	35.05	47.3	42.8	-	31.1	31.5
	件數	17	-	1	-	10	50	26	-	45	45

★三重站與附近捷運站點距離較近，故以500公尺為統計範圍

★統計範圍為各捷運站1公里內大樓華廈，並排除店面及特殊交易

# 114年第4季機場捷運沿線買賣實價登錄統計圖



★三重站與附近捷運站點距離較近，故以500公尺為統計範圍

★統計範圍為各捷運站1公里內大樓華廈，並排除店面及特殊交易

# 114年第4季機場捷運沿線預售屋實價登錄統計表



		A2 三重	A3 新北產業 園區	A4 新莊 副都心	A5 泰山	A6 泰山 貴和	A7 體育 大學	A8 長庚 醫院	A9 林口
本季	均價 (萬/坪)	▼100	▼73.9	▼77.5	▼62.6	▲69.9	▲52.7	▼65.7	▼64
	件數	▲11	▲137	▼85	▲168	▼45	▼35	▲19	▲54
上季	均價 (萬/坪)	107.9	74.9	78.7	72.9	68.9	48.2	67.1	71.6
	件數	4	89	143	3	64	124	13	37

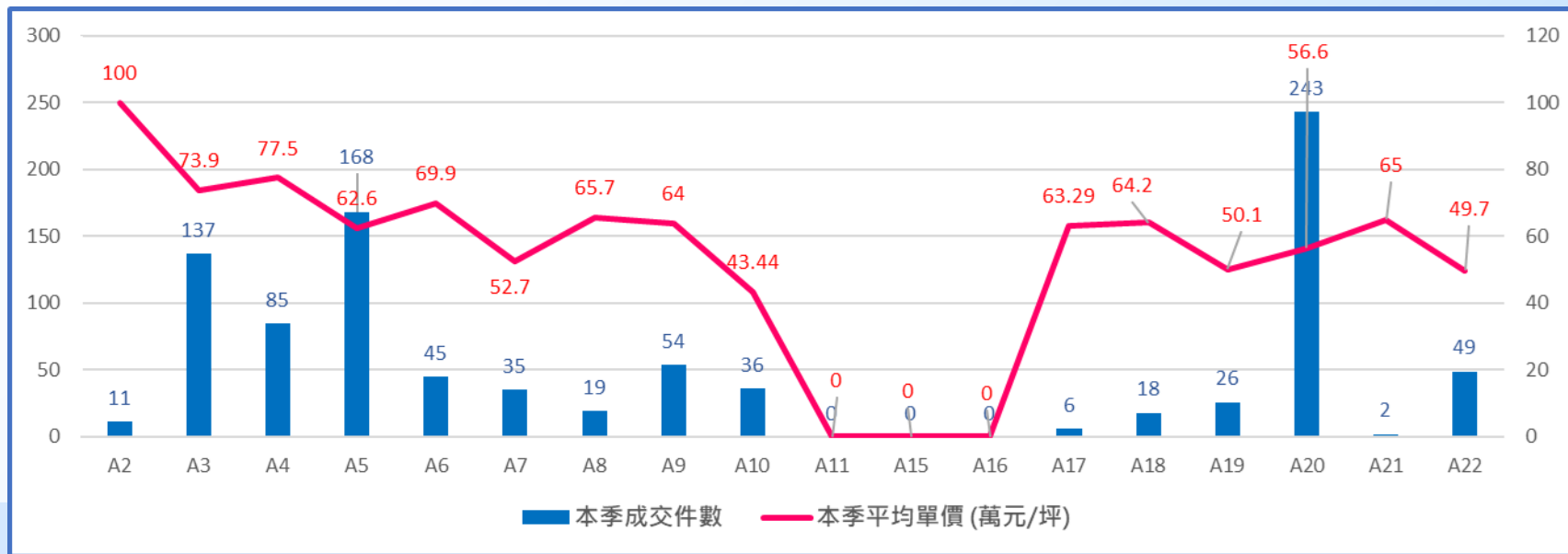
  

		A10 山鼻	A11 坑口	A15 大園	A16 橫山	A17 領航	A18 高鐵 桃園	A19 桃園體 育園區	A20 興南	A21 環北	A22 老街溪
本季	均價 (萬/坪)	▼43.4 4	-	-	-	▼63.29	▲64.2	▼50.1	▲56.6	▼65.0	▼49.7
	件數	▼36	-	-	-	—6	▲18	▼26	▲243	▼2	▲49
上季	均價 (萬/坪)	43.78	-	-	-	63.61	60.3	56.0	47.8	66.2	51.7
	件數	66	-	-	-	6	14	11	43	6	5

★三重站與附近捷運站點距離較近，故以500公尺為統計範圍

★統計範圍為各捷運站1公里內大樓華廈，並排除店面及特殊交易

# 114年第4季機場捷運沿線預售屋實價登錄統計圖



★三重站與附近捷運站點距離較近，故以500公尺為統計範圍

★統計範圍為各捷運站1公里內大樓華廈，並排除店面及特殊交易

新蘆線

預售屋

買賣  
(大樓華廈)

環狀線

★統計範圍為各捷運站500公尺內  
之大樓華廈，並排除店面及特殊交易

114年  
Q4

幸福

新北  
產業園區

-

74

62.0

56.1

迴龍

丹鳳

輔大

新莊

頭前庄

先嗇宮

三重

-

69.9

-

-

-

79.7

100

50.2

51.8

36.2

64.7

-

39.8

69.8

蘆洲

三民  
高中

徐匯  
中學

三和  
國中

三重  
國小

台北橋

菜寮

-

80.9

-

-

-

-

-

57.8

52.8

54.7

52.1

65.6

61.8

60

# 114年第4季新莊蘆洲沿線買賣實價登錄統計表



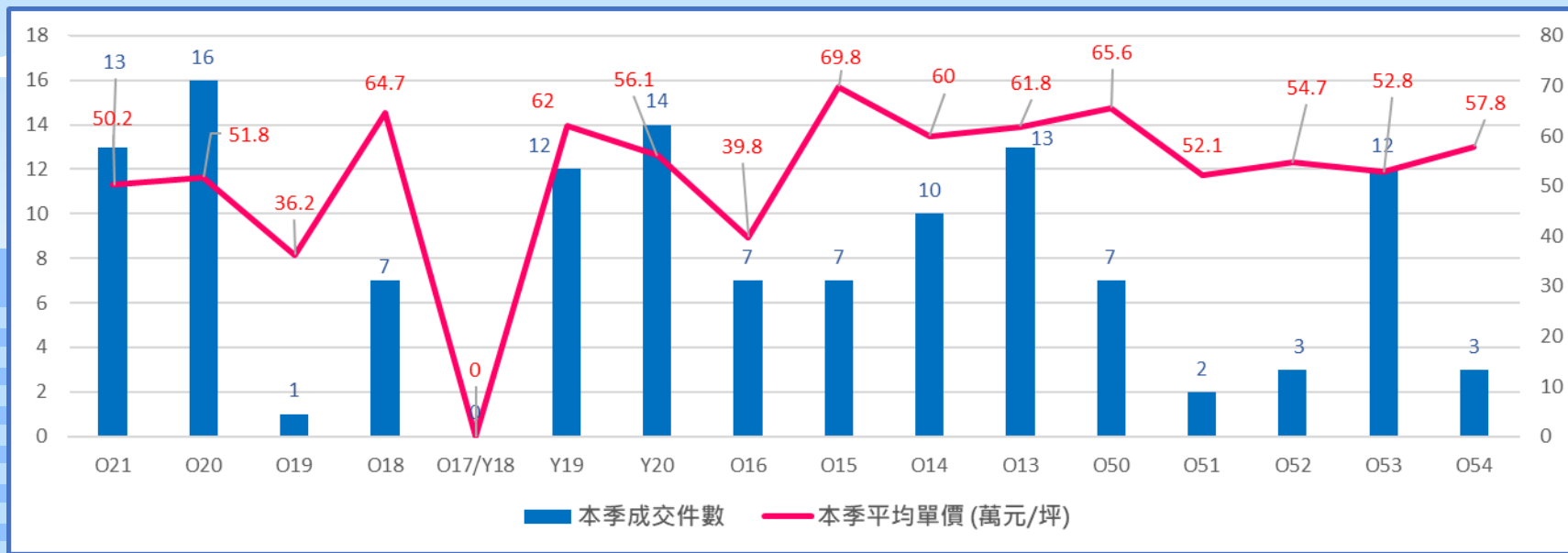
		021 迴龍	020 丹鳳	019 輔大	018 新莊	017/Y18 頭前庄	Y19 幸福	Y20 新北 產業園區
本季	均價 (萬/坪)	▼50.2	▲51.8	▲36.2	▲64.7	-	▼62.0	—56.1
	件數	▲13	▼16	▲1	▲7	-	—12	▼14
上季	均價 (萬/坪)	51.3	45.2	-	-	-	62.7	56.1
	件數	7	5	-	-	-	12	24

		016 先嗇宮	015 三重	014 菜寮	013 台北橋	050 三重 國小	051 三和 國中	052 徐匯 中學	053 三民 高中	054 蘆洲
本季	均價 (萬/坪)	▼39.8	▲69.8	▲60	▲61.8	▲65.6	▼52.1	▼54.7	▼52.8	▼57.8
	件數	▼7	▼7	▼10	▼13	▼7	▼2	▼3	▼12	▼3
上季	均價 (萬/坪)	51	68.3	59.1	57.2	60.9	53.4	60.4	53.4	60.9
	件數	13	12	17	17	15	5	10	14	4

★統計範圍為各捷運站500公尺內大樓華廈，並排除店面及特殊交易

★環狀線Y20與捷運A3新北產業園區站因站體坐落位置不同，故統計結果亦有所差異。

# 114年第4季捷運新蘆線、環狀線沿線買賣實價登錄統計圖



★統計範圍為各捷運站500公尺內大樓華廈，並排除店面及特殊交易

# 114年第4季新莊蘆洲沿線預售屋實價登錄統計表



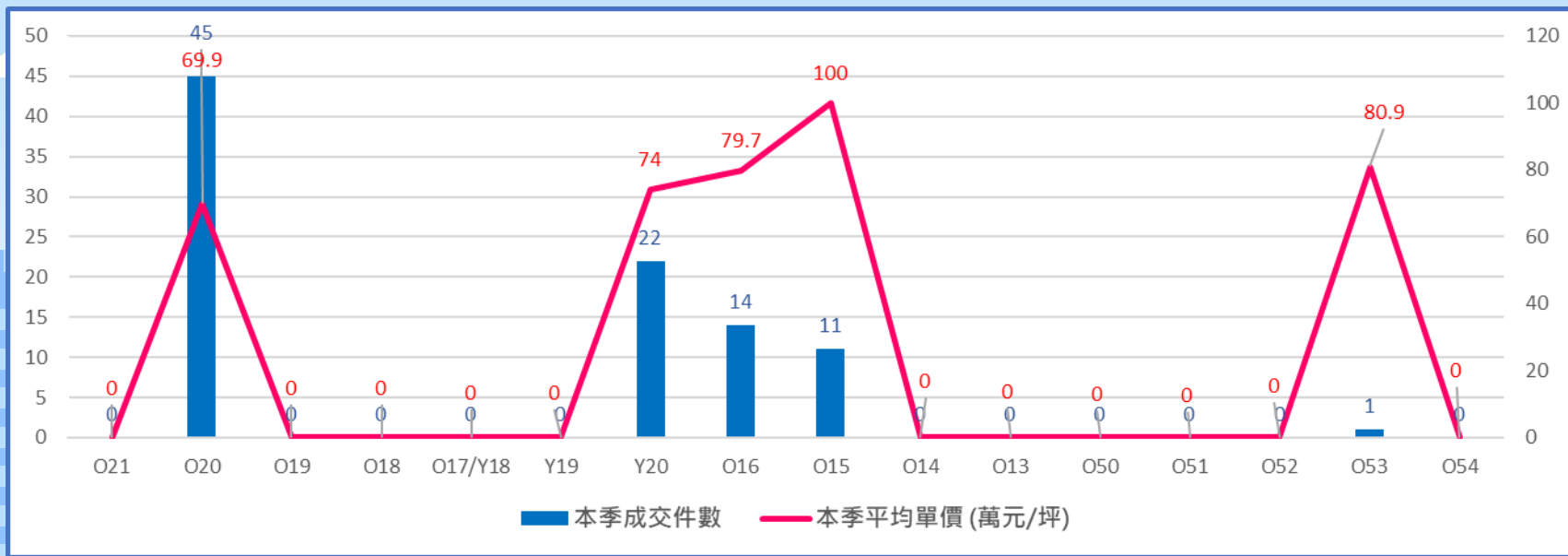
		021 迴龍	020丹鳳	019 輔大	018 新莊	017/Y18 頭前庄	Y19 幸福	Y20 新北 產業園區
本季	均價 (萬/坪)	-	▲69.9	-	-	-	-	▲74.0
	件數	-	▼45	-	-	-	-	▼22
上季	均價 (萬/坪)	-	68.9	-	-	-	68.8	68.2
	件數	-	64	-	-	-	24	175

		016 先嗇宮	015 三重	014 菜寮	013 台北橋	050 三重 國小	051 三和 國中	052 徐匯 中學	053 三民 高中	054 蘆洲
本季	均價 (萬/坪)	▲79.7	▼100	-	-	-	-	-	80.9	-
	件數	▼14	▲11	-	-	-	-	-	1	-
上季	均價 (萬/坪)	79.2	107.9	74.7	71.6	-	-	-	-	-
	件數	20	4	1	1	-	-	-	-	-

★統計範圍為各捷運站500公尺內大樓華廈，並排除店面及特殊交易

★環狀線Y20與機捷A3新北產業園區站因站體坐落位置不同，故統計結果亦有所差異。

# 114年第4季捷運新蘆線、環狀線沿線預售實價登錄統計圖



★統計範圍為各捷運站500公尺內大樓華廈，並排除店面及特殊交易