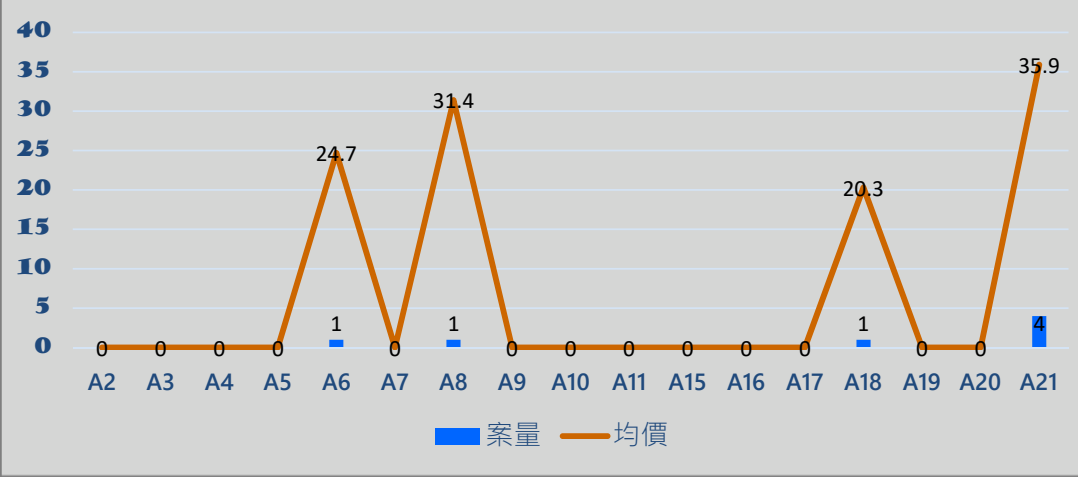
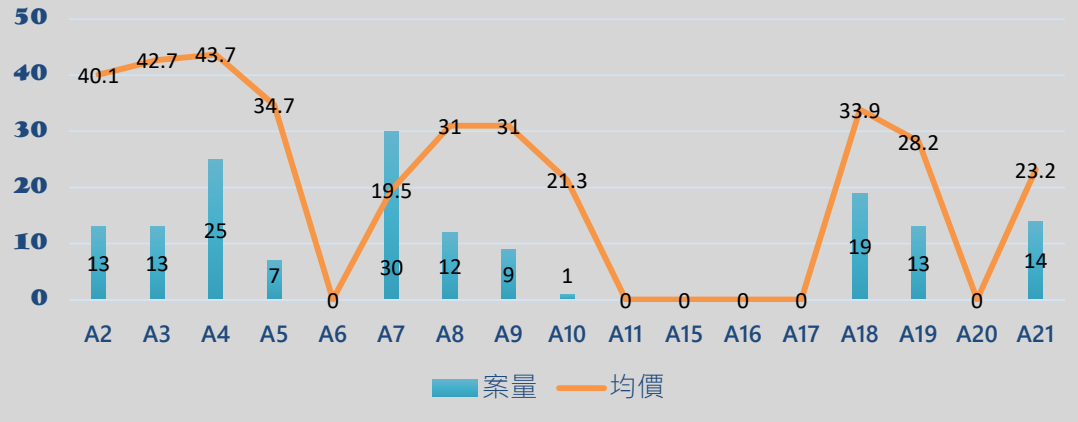




110年6月透天厝捷運桃園機場線沿線實價統計



110年6月住宅大樓/華廈捷運桃園機場線實價統計



均價單位：萬元/坪

110年6月捷運桃園機場線 沿線實價統計

(均價單位：萬元 / 坪)

			A2	A3	A4	A5	A6	A7	A8	A9
透天厝	本月	均價	-	-	-	-	24.7	-	31.4	-
		案量	-	-	-	-	1	-	1	-
	前6月	均價	-	56.3	-	46.2	39.5	-	40.7	-
		均量	-	2	-	1	1	-	0.8	-
大樓 / 華廈	本月	均價	40.1	42.7	43.7	34.7	-	19.5	31	31.0
		案量	13	13	25	7	-	30	12	9
	前6月	均價	44.1	44.6	44.7	32.3	28.4	22.8	31.8	32.2
		均量	39.2	85	72	13	10	30.5	31.8	37

※資料統計範圍為各捷運站1公里內區域
 ※剔除店面及特殊交易物件

110年6月捷運桃園機場線 沿線實價統計

(均價單位：萬元 / 坪)

			A10	A11	A15	A16	A17	A18	A19	A20	A21
透天厝	本月	均價	-	-	-	-	-	20.3	-	-	35.9
		案量	-	-	-	-	-	1	-	-	4
	前6月	均價	16.6	-	18.3	16.9	26.5	28.6	21.5	-	34.7
		均量	0.3	-	0.5	0.2	2.7	0.7	0.2	-	2.5
大樓 / 華廈	本月	均價	21.3	-	-	-	-	33.9	28.2	-	23.2
		案量	1	-	-	-	-	19	13	-	14
	前6月	均價	21.8	21.5	15.5	-	24.7	33.7	28.3	-	22.6
		均量	0.3	0.3	0.5	-	7.5	54.5	28.2	-	33.5

※資料統計範圍為各捷運站1公里內區域
 ※剔除店面及特殊交易物件