



捷運沿線-機捷線、新蘆線、環狀線  
不動產交易行情分析

預售屋  
買賣  
(大樓華廈)

均價(萬元/坪)



機捷線

114年  
Q3

★統計範圍為各捷運站1公里內之  
大樓華廈，並排除店面及特殊交易  
★三重站與附近捷運站點距離較近，  
故以500公尺為統計範圍

站名	均價(萬元/坪)	預售屋均價(萬元/坪)
三重	107.9	68.5
新北產業園區	74.9	57.6
新莊副都心	78.7	54.8
泰山	72.9	50.8
大園	-	21.45
坑口	-	-
山鼻	43.78	39.24
林口	71.6	52.7
長庚醫院	67.1	47.4
體育大學	48.2	37.7
泰山貴和	68.9	46.1
橫山	-	-
領航	63.61	35.05
高鐵桃園	60.3	47.3
桃園體育園區	56.0	42.8
興南	47.8	-
環北	66.2	31.1
老街溪	51.7	31.5

# 114年第3季機場捷運沿線買賣實價登錄統計表



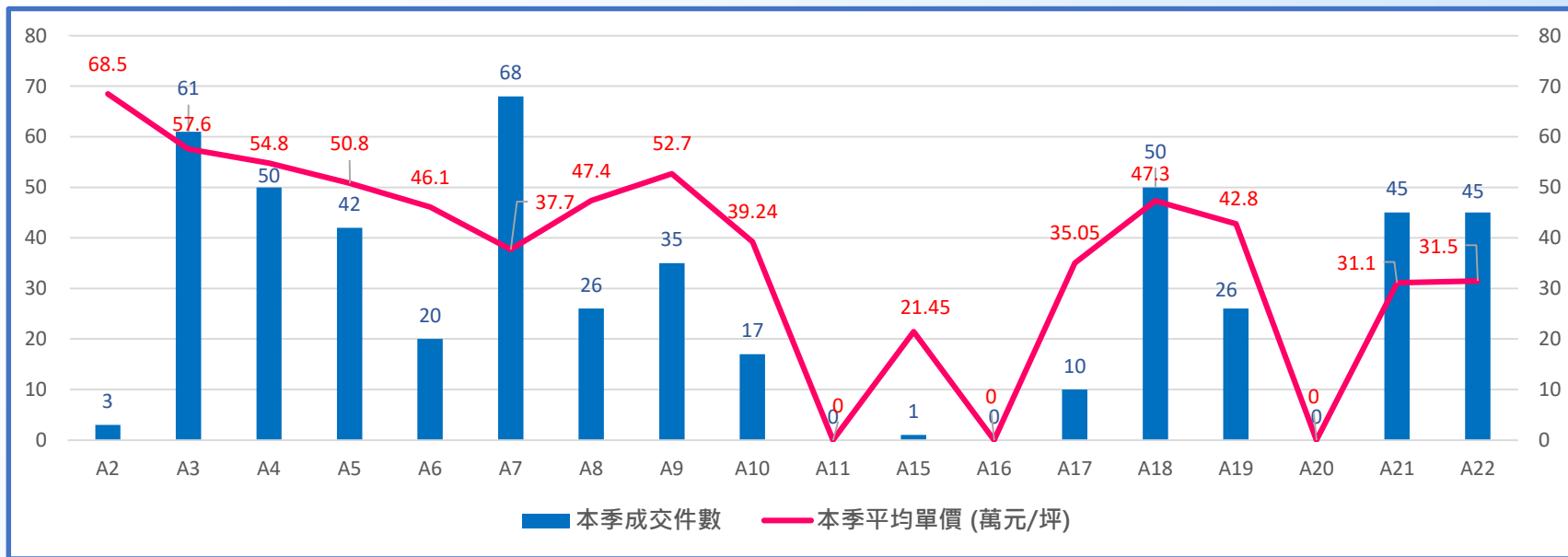
		A2 三重	A3 新北產業 園區	A4 新莊 副都心	A5 泰山	A6 泰山 貴和	A7 體育 大學	A8 長庚 醫院	A9 林口
本季	均價 (萬/坪)	▲68.5	▼57.6	▼54.8	▼50.8	▲46.1	▲37.7	▲47.4	▲52.7
	件數	▼3	▲61	▼50	▼42	▼20	▼68	▼26	▲35
上季	均價 (萬/坪)	67.0	57.9	57.7	54.9	43.8	36	41	49.4
	件數	14	58	67	59	26	79	49	25

		A10 山鼻	A11 坑口	A15 大園	A16 橫山	A17 領航	A18 高鐵 桃園	A19 桃園體 育園區	A20 興南	A21 環北	A22 老街溪
本季	均價 (萬/坪)	▲39.24	-	▲21.45	-	▼35.05	▲47.3	▼42.8	-	▼31.1	▼31.5
	件數	▲17	-	— 1	-	▲10	▲50	▲26	-	▼45	▼45
上季	均價 (萬/坪)	37.7	26.73	19.52	-	40.38	47.2	47.2	-	33.4	32.2
	件數	14	1	1	-	7	46	24	-	49	51

★三重站與附近捷運站點距離較近，故以500公尺為統計範圍

★統計範圍為各捷運站1公里內大樓華廈，並排除店面及特殊交易

# 114年第3季機場捷運沿線買賣實價登錄統計圖



★三重站與附近捷運站點距離較近，故以500公尺為統計範圍

★統計範圍為各捷運站1公里內大樓華廈，並排除店面及特殊交易

# 114年第3季機場捷運沿線預售屋實價登錄統計表



		A2 三重	A3 新北產業 園區	A4 新莊 副都心	A5 泰山	A6 泰山 貴和	A7 體育 大學	A8 長庚 醫院	A9 林口
本季	均價 (萬/坪)	▲107.9	▼74.9	▲78.7	▲72.9	▲68.9	▼48.2	▲67.1	▲71.6
	件數	▼4	▲89	▲143	▼3	▼64	▲124	▲13	▼37
上季	均價 (萬/坪)	97.1	75.0	72.8	65.3	68.5	52.4	-	64.8
	件數	5	51	11	4	191	82	-	77

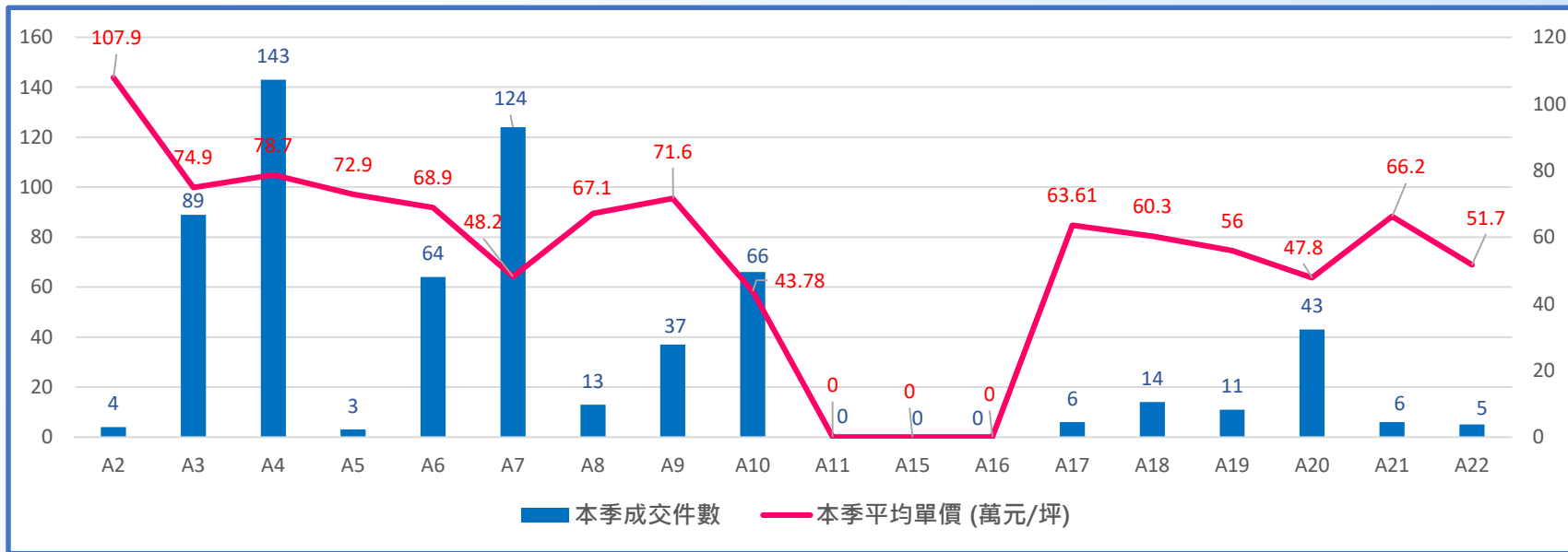
  

		A10 山鼻	A11 坑口	A15 大園	A16 橫山	A17 領航	A18 高鐵 桃園	A19 桃園體 育園區	A20 興南	A21 環北	A22 老街溪
本季	均價 (萬/坪)	▼43.7 8	-	-	-	▲63.61	▼60.3	▼56.0	▼47.8	66.2	51.7
	件數	▲66	-	-	-	▼6	▼14	▼11	▼43	6	5
上季	均價 (萬/坪)	44.93	-	-	-	58.67	62.0	61.7	48.8	-	-
	件數	16	-	-	-	7	27	17	53	-	-

★三重站與附近捷運站點距離較近，故以500公尺為統計範圍

★統計範圍為各捷運站1公里內大樓華廈，並排除店面及特殊交易

# 114年第3季機場捷運沿線預售屋實價登錄統計圖



★三重站與附近捷運站點距離較近，故以500公尺為統計範圍

★統計範圍為各捷運站1公里內大樓華廈，並排除店面及特殊交易

★統計範圍為各捷運站500公尺內  
之大樓華廈，並排除店面及特殊交易

114年  
Q3

新蘆線

預售屋

買賣  
(大樓華廈)

環狀線

幸福

新北  
產業園區

68.8

74.1

62.7

56.1

迴龍

丹鳳

輔大

新莊

頭前庄

先嗇宮

三重

-

68.9

-

-

-

79.2

107.9

51.3

45.2

-

-

-

47.8

68.5

蘆洲

三民  
高中

徐匯  
中學

三和  
國中

三重  
國小

台北橋

菜寮

-

-

-

-

-

71.6

74.7

64.3

52

62.5

51.6

60.9

56

59.1

# 114年第3季新莊蘆洲沿線買賣實價登錄統計表



		021 迴龍	020 丹鳳	019 輔大	018 新莊	017/Y18 頭前庄	Y19 幸福	Y20 新北 產業園區
本季	均價 (萬/坪)	▼51.3	▲45.2	-	-	-	▲62.7	▼56.1
	件數	-7	▼5	-	-	-	▲12	▲24
上季	均價 (萬/坪)	55.6	45	35.6	54.9	-	61.5	58
	件數	7	6	1	9	-	8	18

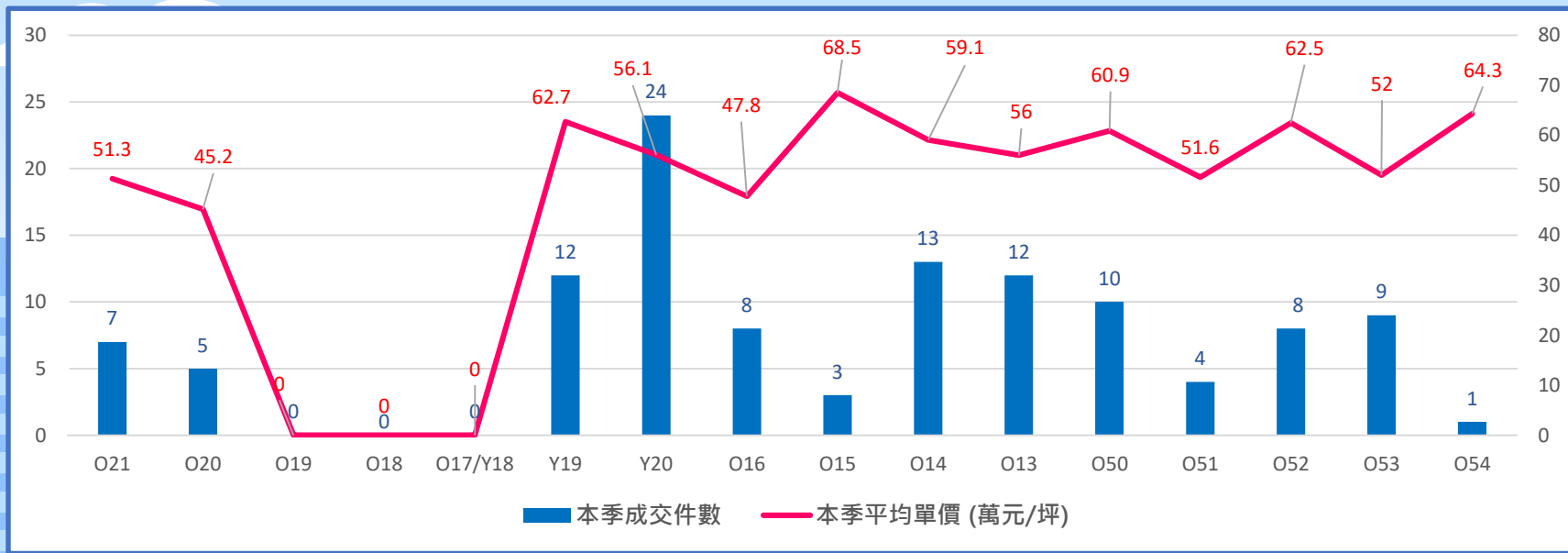
  

		016 先嗇宮	015 三重	014 菜寮	013 台北橋	050 三重 國小	051 三和 國中	052 徐匯 中學	053 三民 高中	054 蘆洲
本季	均價 (萬/坪)	▲47.8	▲68.5	▲59.1	▼56	▼60.9	▼51.6	▲62.5	▲52	▼64.3
	件數	▼8	▼3	▼13	▼12	▼10	▼4	▼8	▼9	▼1
上季	均價 (萬/坪)	43.59	67	57.8	66.5	64	55.4	60.6	49.2	67.3
	件數	13	14	19	15	14	6	16	14	11

★統計範圍為各捷運站500公尺內大樓華廈，並排除店面及特殊交易

★環狀線Y20與機捷A3新北產業園區站因站體坐落位置不同，故統計結果亦有所差異。

# 114年第3季捷運新蘆線、環狀線沿線買賣實價登錄統計圖



★統計範圍為各捷運站500公尺內大樓華廈，並排除店面及特殊交易

# 114年第3季新莊蘆洲沿線預售屋實價登錄統計表



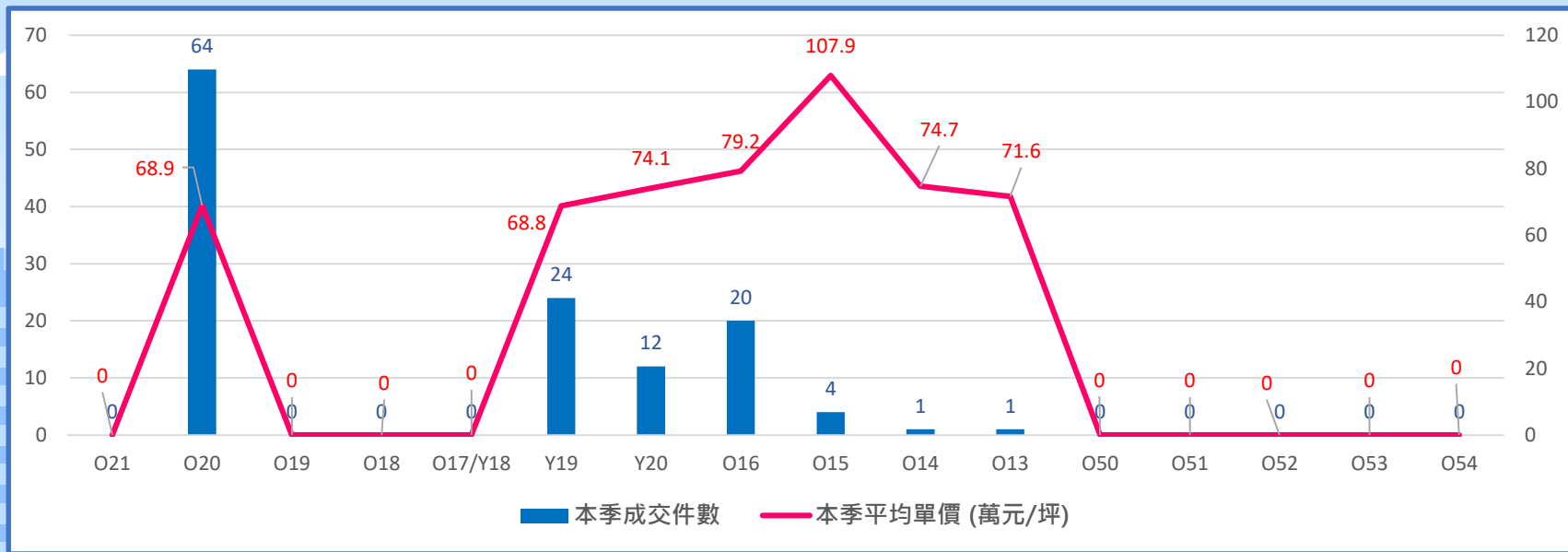
		021 迴龍	020丹鳳	019 輔大	018 新莊	017/Y18 頭前庄	Y19 幸福	Y20 新北 產業園區
本季	均價 (萬/坪)	-	▲68.9	-	-	-	▲68.8	▲74.1
	件數	-	▼64	-	-	-	▲24	▼12
上季	均價 (萬/坪)	-	68.5	-	-	-	-	75.3
	件數	-	191	-	-	-	-	24

		016 先嗇宮	015 三重	014 菜寮	013 台北橋	050 三重 國小	051 三和 國中	052 徐匯 中學	053 三民 高中	054 蘆洲
本季	均價 (萬/坪)	▼79.2	▲107.9	▼74.7	71.6	-	-	-	-	-
	件數	▼20	▼4	▼1	1	-	-	-	-	-
上季	均價 (萬/坪)	80.5	97.1	78.3	-	61.7	63	81.8	76	-
	件數	44	5	6	-	1	1	5	1	-

★統計範圍為各捷運站500公尺內大樓華廈，並排除店面及特殊交易

★環狀線Y20與機捷A3新北產業園區站因站體坐落位置不同，故統計結果亦有所差異。

# 114年第3季捷運新蘆線、環狀線沿線預售實價登錄統計圖



★統計範圍為各捷運站500公尺內大樓華廈，並排除店面及特殊交易