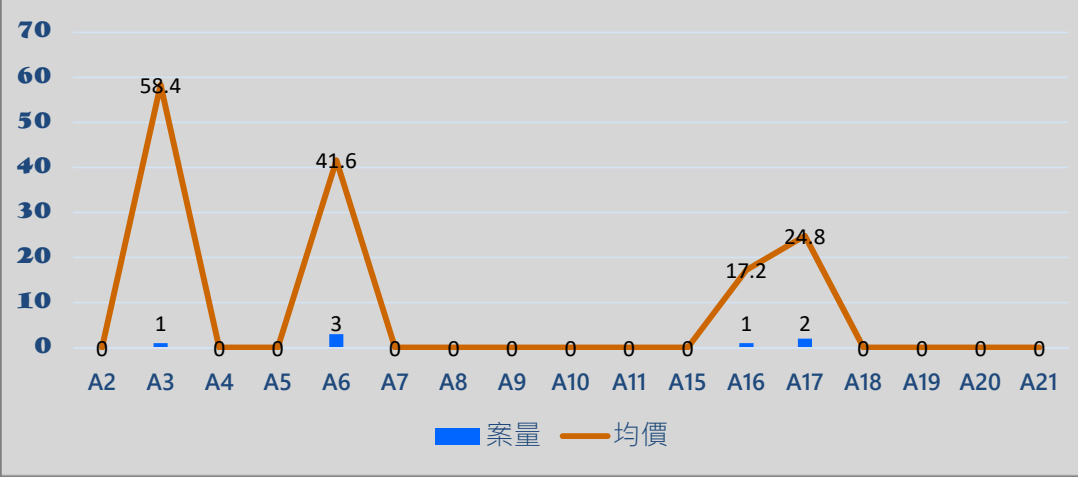
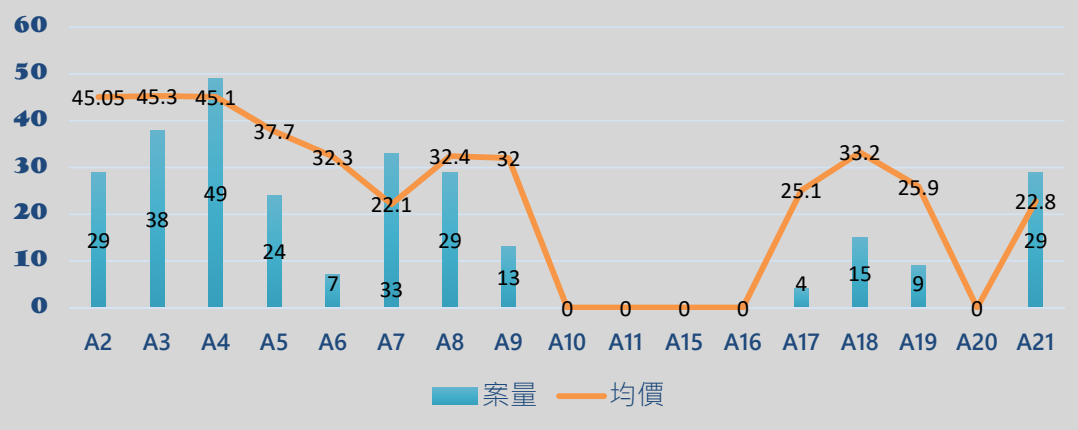




110年7月透天厝捷運桃園機場線沿線實價統計



110年7月住宅大樓/華廈捷運桃園機場線沿線實價統計



均價單位：萬元/坪

110年7月捷運桃園機場線 沿線實價統計

(均價單位：萬元 / 坪)

			A2	A3	A4	A5	A6	A7	A8	A9
透天厝	本月	均價	-	58.4	-	-	41.6	-	-	-
		案量	-	1	-	-	3	-	-	-
	前6月	均價	-	49.1	-	42.7	38.6	-	-	-
		均量	-	1.2	-	0.3	1.7	-	-	-
大樓 / 華廈	本月	均價	45.05	45.3	45.1	37.7	32.3	22.1	32.4	32.0
		案量	29	38	49	24	7	33	29	13
	前6月	均價	44.22	45.0	44.8	40.3	30.9	21.9	32.1	32.2
		均量	34.5	89	64	51	17	29.3	27.7	30

※資料統計範圍為各捷運站1公里內區域
 ※剔除店面及特殊交易物件

110年7月捷運桃園機場線 沿線實價統計

(均價單位：萬元 / 坪)

			A10	A11	A15	A16	A17	A18	A19	A20	A21
透天厝	本月	均價	-	-	-	17.2	24.8	-	-	-	-
		案量	-	-	-	1	2	-	-	-	-
	前6月	均價	16.6	-	18.3	16.9	27.2	26.3	-	-	32.4
		均量	0.3	-	0.5	0.2	2.3	0.5	-	-	2.3
大樓 / 華廈	本月	均價	-	-	-	-	25.1	33.2	25.9	-	22.8
		案量	-	-	-	-	4	15	9	-	29
	前6月	均價	21.5	22.2	15.5	-	24.2	34.4	28.3	-	24.5
		均量	0.3	0.2	0.5	-	6.5	57	22.5	-	33

※資料統計範圍為各捷運站1公里內區域
 ※剔除店面及特殊交易物件