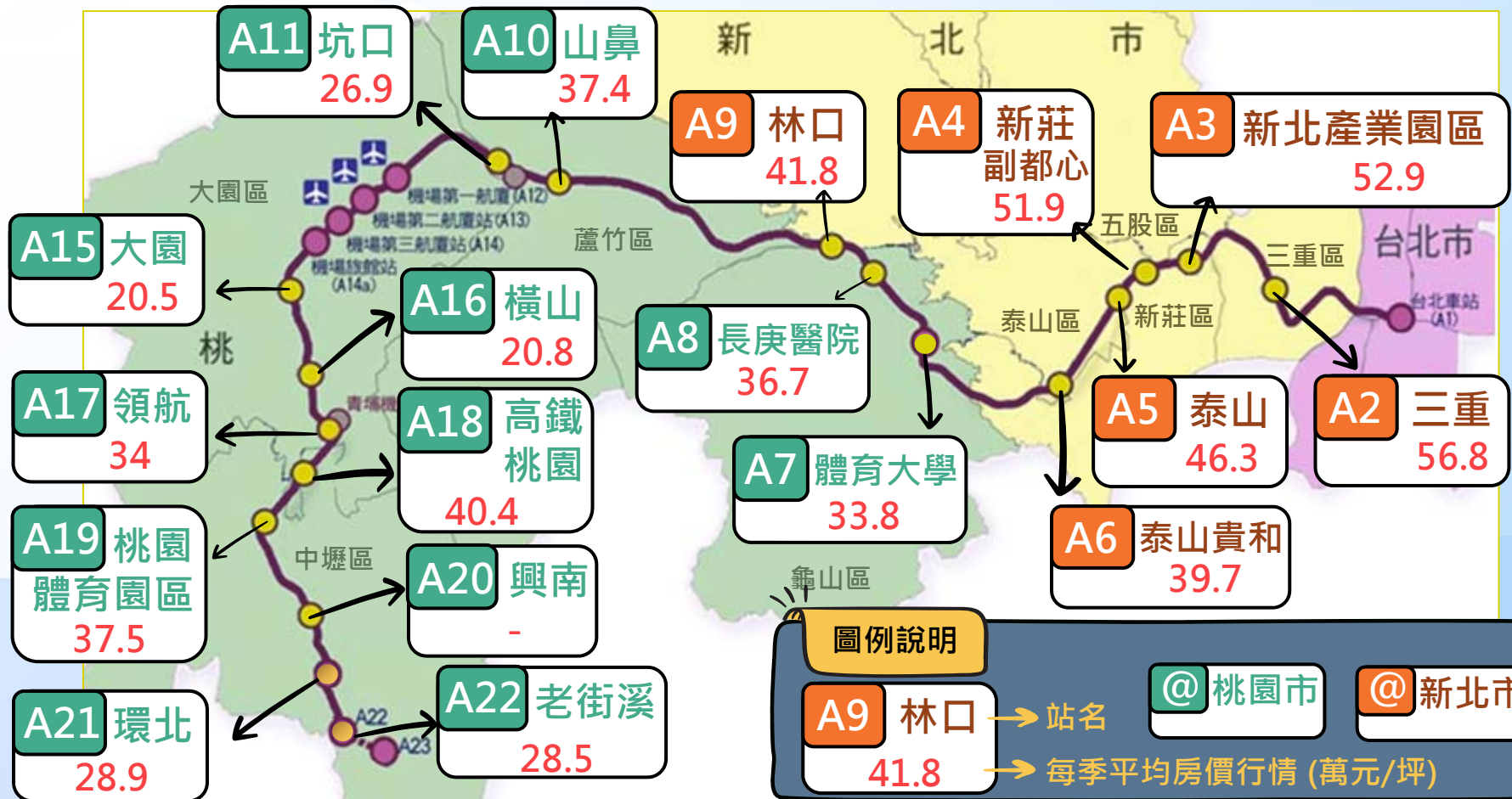


The background features a stylized cityscape with various buildings and an airplane flying in the sky. A prominent graphic element consists of several thick, curved, overlapping bands in shades of purple, orange, and grey, resembling a stylized 'C' or a path. At the bottom, there is a road with several cars and a truck. A dark blue horizontal bar is positioned across the middle of the image, containing the main text.

桃園機場捷運沿線

不動產交易行情分析

112年第3季機場捷運沿線買賣實價登錄地圖



圖例說明

- A9 林口 → 站名
- 41.8 → 每季平均房價行情 (萬元/坪)
- @ 桃園市
- @ 新北市

★統計範圍為各捷運站1公里內大樓華廈，並排除店面及特殊交易

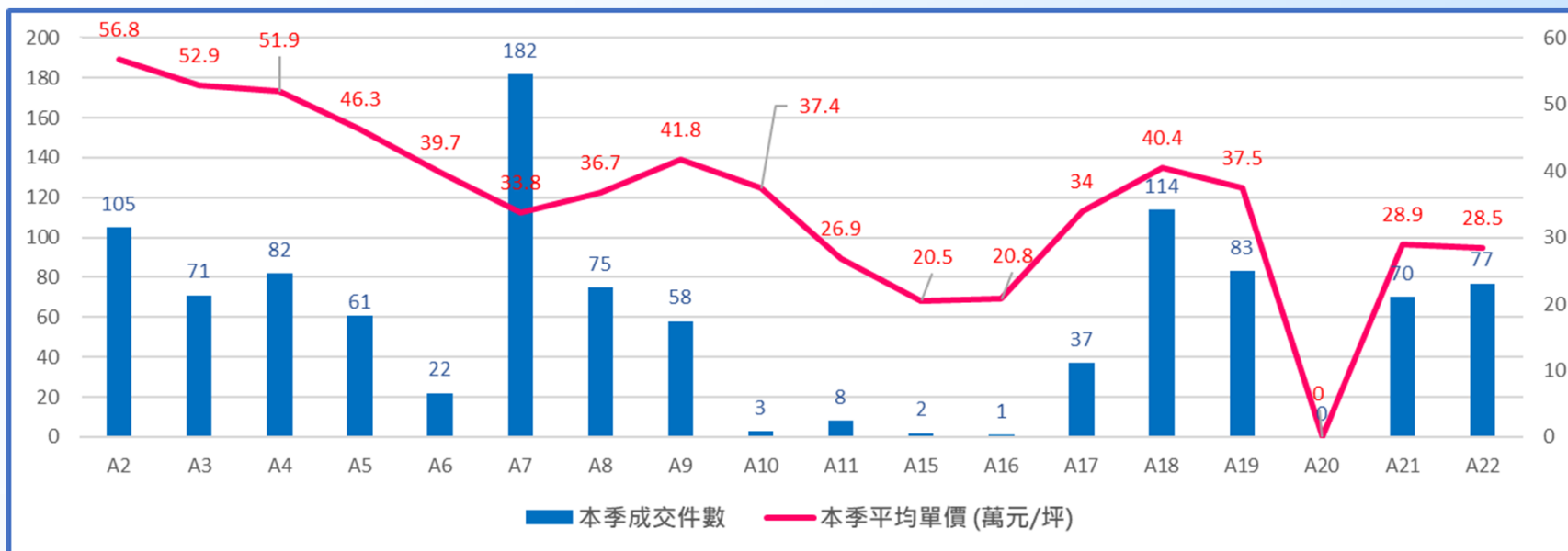
112年第3季機場捷運沿線買賣實價登錄統計表



		A2 三重	A3 新北產業 園區	A4 新莊 副都心	A5 泰山	A6 泰山 貴和	A7 體育 大學	A8 長庚 醫院	A9 林口		
本季	均價 (萬/坪)	▲56.8	▲52.9	▲51.9	▼46.3	▼39.7	▲33.8	▲36.7	▲41.8		
	件數	▼105	▼71	▼82	▼61	▼22	▼182	▼75	▼58		
上季	均價 (萬/坪)	55.6	51.6	51.2	47.4	37.2	32.1	35.7	39.0		
	件數	123	92	178	113	29	192	82	80		
		A10 山鼻	A11 坑口	A15 大園	A16 橫山	A17 領航	A18 高鐵 桃園	A19 桃園體 育園區	A20 興南	A21 環北	A22 老街溪
本季	均價 (萬/坪)	▲37.4	▲26.9	▼20.5	▲20.8	▲34.0	▲40.4	▲37.5	-	▲28.9	▼28.5
	件數	—3	▲8	▼2	▲1	▲37	▲114	▲83	-	▲70	▼77
上季	均價 (萬/坪)	25.6	24.7	24.3	-	31.1	35.1	35.2	-	28.1	29.8
	件數	3	3	7	-	35	77	62	-	56	86

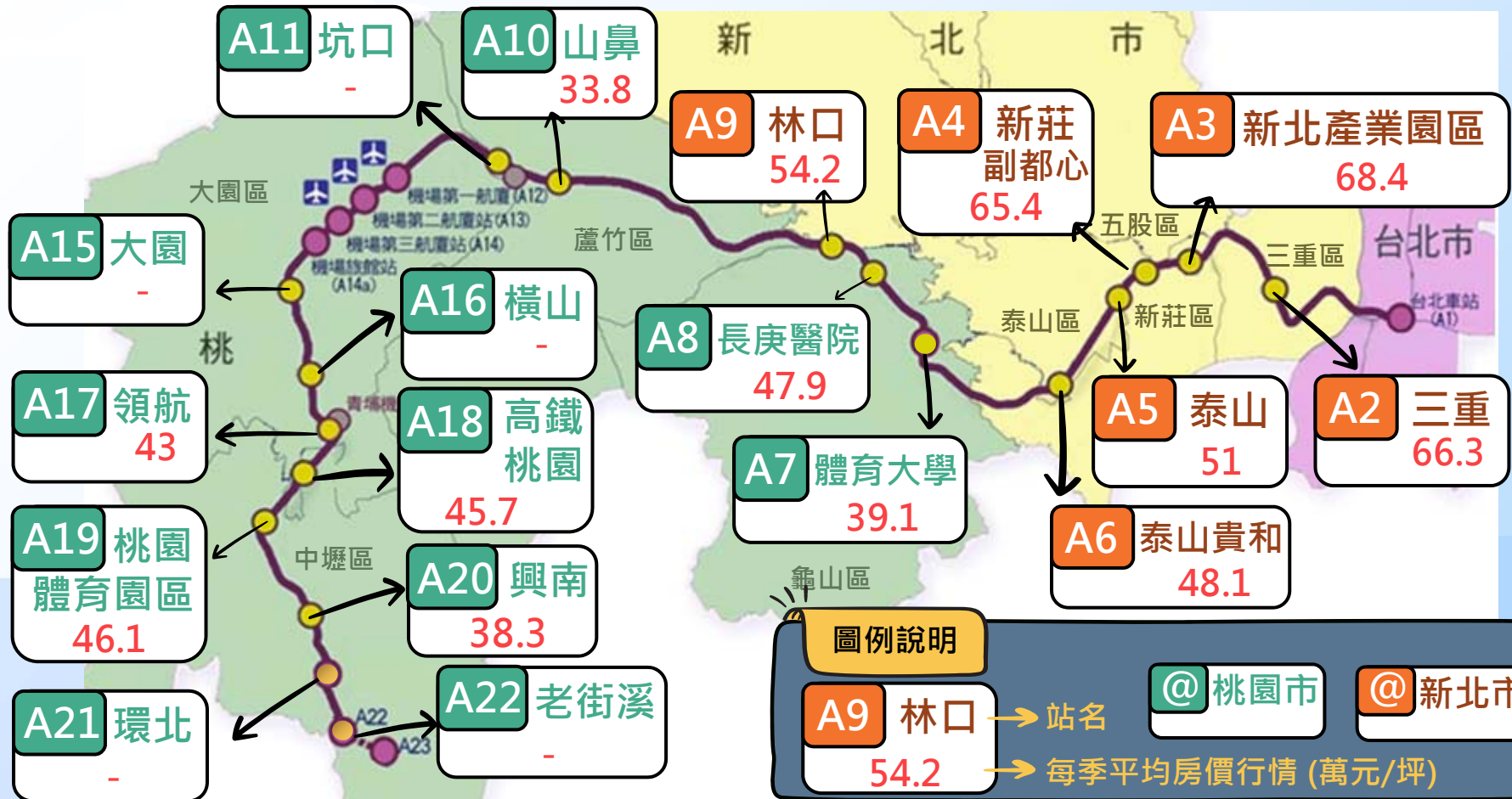
★統計範圍為各捷運站1公里內大樓華廈，並排除店面及特殊交易

112年第3季機場捷運沿線買賣實價登錄統計圖



★統計範圍為各捷運站1公里內大樓華廈，並排除店面及特殊交易

112年第3季機場捷運沿線預售屋實價登錄地圖



★統計範圍為各捷運站1公里內大樓華廈，並排除店面及特殊交易

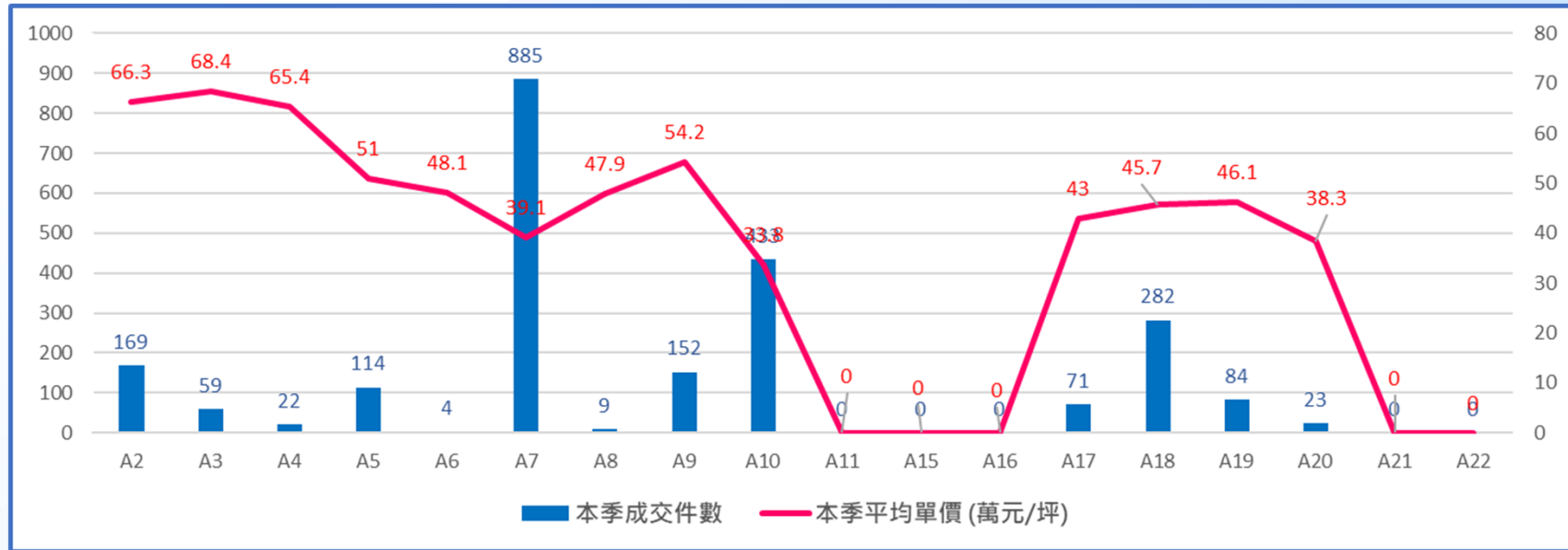
112年第3季機場捷運沿線預售屋實價登錄統計表



		A2 三重	A3 新北產業 園區	A4 新莊 副都心	A5 泰山	A6 泰山 貴和	A7 體育 大學	A8 長庚 醫院	A9 林口		
本季	均價 (萬/坪)	▲ 66.3	▲ 68.4	▲ 65.4	▲ 51.0	▲ 48.1	▲ 39.1	▲ 47.9	▲ 54.2		
	件數	▼ 169	▼ 59	▼ 22	▲ 114	▼ 4	▲ 885	▼ 9	▼ 152		
上季	均價 (萬/坪)	65.2	62.3	60.6	50.4	45.5	37.6	46.4	51.9		
	件數	214	117	45	106	13	875	44	202		
		A10 山鼻	A11 坑口	A15 大園	A16 橫山	A17 領航	A18 高鐵 桃園	A19 桃園體 育園區	A20 興南	A21 環北	A22 老街溪
本季	均價 (萬/坪)	▲ 33.8	-	-	-	▲ 43.0	▼ 45.7	▼ 46.1	▲ 38.3	-	-
	件數	▲ 433	-	-	-	▼ 71	▼ 282	▼ 84	▼ 23	-	-
上季	均價 (萬/坪)	30.8	-	-	-	37.0	46.0	48.6	37.9	33.9	36.4
	件數	273	-	-	-	77	525	130	118	2	3

★統計範圍為各捷運站1公里內大樓華廈，並排除店面及特殊交易

112年第3季機場捷運沿線預售屋實價登錄統計圖



★統計範圍為各捷運站1公里內大樓華廈，並排除店面及特殊交易