



捷運沿線-機捷線、新蘆線、環狀線
不動產交易行情分析

預售屋
買賣
(大樓華廈)

均價(萬元/坪)

機捷線

114年
Q2

★統計範圍為各捷運站1公里內之
大樓華廈，並排除店面及特殊交易
★三重站與附近捷運站點距離較近，
故以500公尺為統計範圍



114年第2季機場捷運沿線買賣實價登錄統計表



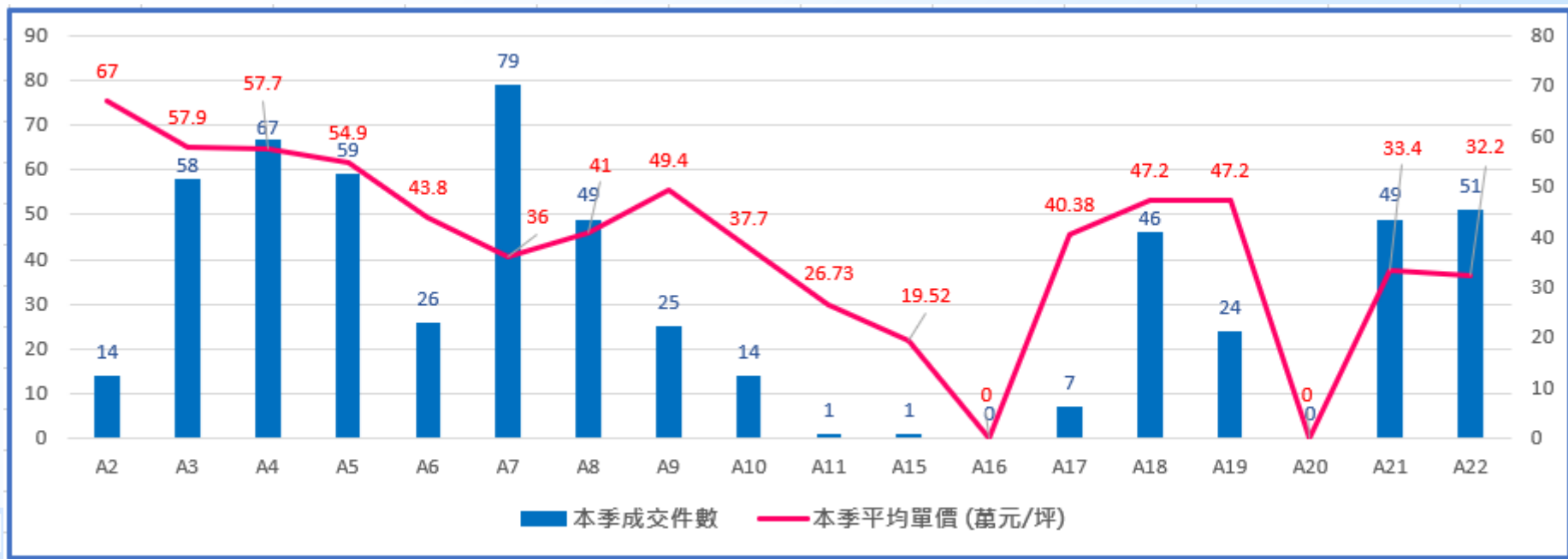
		A2 三重	A3 新北產業 園區	A4 新莊 副都心	A5 泰山	A6 泰山 貴和	A7 體育 大學	A8 長庚 醫院	A9 林口
本季	均價 (萬/坪)	▲67	▲57.9	▲57.7	▲54.9	▼43.8	▼36	▼41	▼49.4
	件數	▼14	▲58	▲67	▲59	▲26	▲79	▲49	▼25
上季	均價 (萬/坪)	66.6	57.5	57.6	53.3	47.5	39.3	46.5	51.9
	件數	25	26	29	19	12	51	30	29

		A10 山鼻	A11 坑口	A15 大園	A16 橫山	A17 領航	A18 高鐵 桃園	A19 桃園體育 園區	A20 興南	A21 環北	A22 老街溪
本季	均價 (萬/坪)	▲37.7	▲26.73	▼19.52	-	▲40.38	▲47.2	▲47.2	-	▲33.4	▼32.2
	件數	▲14	▲1	—1	-	—7	▲46	▲24	-	▲49	▲51
上季	均價 (萬/坪)	33.9	-	22.4	-	38.8	46.9	44	-	33.3	32.9
	件數	12	-	1	-	7	43	17	-	30	32

★三重站與附近捷運站點距離較近，故以500公尺為統計範圍

★統計範圍為各捷運站1公里內大樓華廈，並排除店面及特殊交易

114年第2季機場捷運沿線買賣實價登錄統計圖



★三重站與附近捷運站點距離較近，故以500公尺為統計範圍

★統計範圍為各捷運站1公里內大樓華廈，並排除店面及特殊交易

114年第2季機場捷運沿線預售屋實價登錄統計表



		A2 三重	A3 新北產業 園區	A4 新莊 副都心	A5 泰山	A6 泰山 貴和	A7 體育 大學	A8 長庚 醫院	A9 林口
本季	均價 (萬/坪)	▼97.1	▲75	▲72.8	▼65.3	▲68.5	▲52.4	-	▼64.8
	件數	▼5	▼51	▼11	▼4	▲191	▼82	-	▲77
上季	均價 (萬/坪)	98.7	72.7	68.9	66	-	51.3	-	76.5
	件數	45	71	33	34	-	140	-	32

		A10 山鼻	A11 坑口	A15 大園	A16 橫山	A17 領航	A18 高鐵 桃園	A19 桃園體 育園區	A20 興南	A21 環北	A22 老街溪
本季	均價 (萬/坪)	▲44.93	-	-	-	▼58.67	▼62.0	▼61.7	▼48.8	-	-
	件數	▲16	-	-	-	▼7	▼27	▼17	▼53	-	-
上季	均價 (萬/坪)	42.8	18.2(航 空城安 置住宅)	-	-	62.9	64.7	61.9	49	-	-
	件數	12	11	-	-	29	39	26	58	-	-

★三重站與附近捷運站點距離較近，故以500公尺為統計範圍

★統計範圍為各捷運站1公里內大樓華廈，並排除店面及特殊交易

114年第2季機場捷運沿線預售屋實價登錄統計圖



★三重站與附近捷運站點距離較近，故以500公尺為統計範圍

★統計範圍為各捷運站1公里內大樓華廈，並排除店面及特殊交易

★統計範圍為各捷運站500公尺內之大樓華廈，並排除店面及特殊交易

114年
Q2



預售屋
買賣
(大樓華廈)

新蘆線

環狀線

幸福

新北
產業園區

-

75.3

61.5

58

迴龍

丹鳳

輔大

新莊

頭前庄

先嗇宮

三重

-

68.5

-

-

-

80.5

97.1

55.6

45

35.6

54.9

-

43.6

67

蘆洲

三民
高中

徐匯
中學

三和
國中

三重
國小

台北橋

菜寮

-

76

81.8

63

61.7

-

78.3

67.3

49.2

60.6

55.4

64

66.5

57.8

114年第2季新莊蘆洲沿線買賣實價登錄統計表



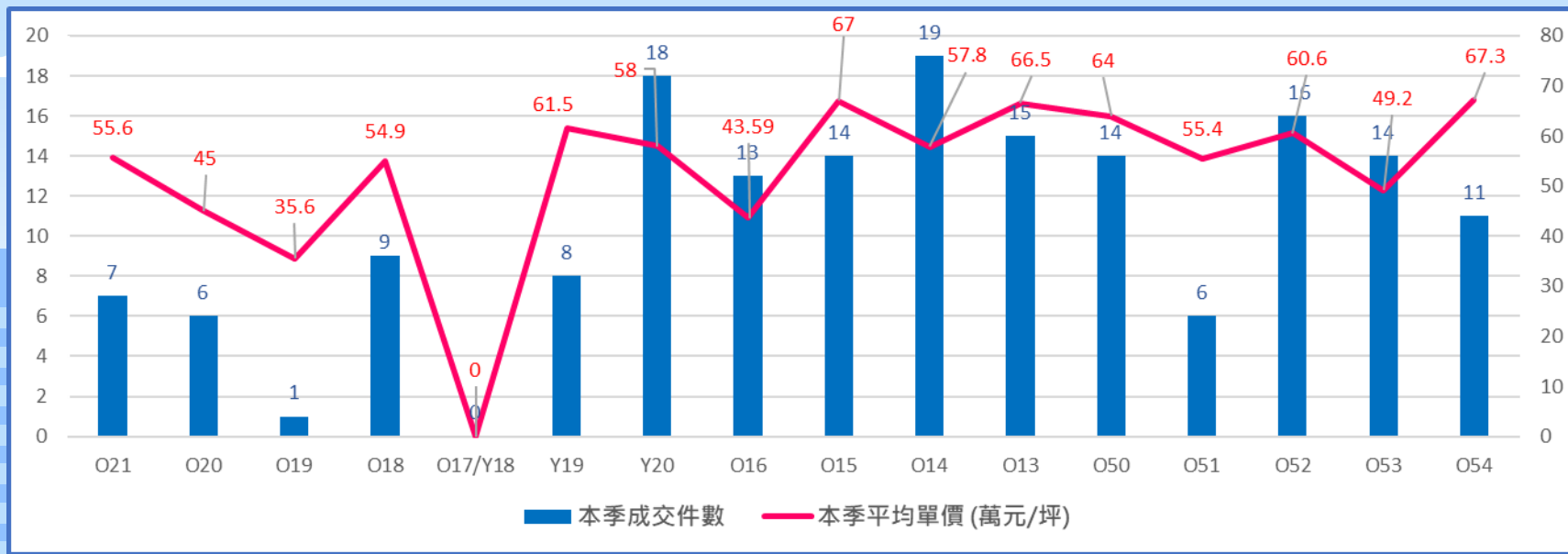
		021 迴龍	020 丹鳳	019 輔大	018 新莊	017/Y18 頭前庄	Y19 幸福	Y20 新北 產業園區
本季	均價 (萬/坪)	▼55.6	▼45	▼35.6	▼54.9	-	▲61.5	▲58
	件數	▼7	▼6	—1	▼9	-	▼8	▼18
上季	均價 (萬/坪)	55.8	48.2	39.1	60.9	52	58.2	56.1
	件數	20	15	1	17	1	17	29

		016 先嗇宮	015 三重	014 菜寮	013 台北橋	050 三重 國小	051 三和 國中	052 徐匯 中學	053 三民 高中	054 蘆洲
本季	均價 (萬/坪)	▼43.59	▲67	▼57.8	▲66.5	▼64	▲55.4	▼60.6	▼49.2	▲67.3
	件數	▼13	▼14	▼19	▼15	▼14	—6	—16	▲14	▼11
上季	均價 (萬/坪)	60.8	66.6	61.3	63.6	70	54.1	61.6	52.6	62
	件數	15	25	21	16	33	6	16	9	12

★統計範圍為各捷運站500公尺內大樓華廈，並排除店面及特殊交易

★環狀線Y20與機捷A3新北產業園區站因站體坐落位置不同，故統計結果亦有所差異。

114年第2季捷運新蘆線、環狀線沿線買賣實價登錄統計圖



★統計範圍為各捷運站500公尺內大樓華廈，並排除店面及特殊交易

114年第2季新莊蘆洲沿線預售屋實價登錄統計表



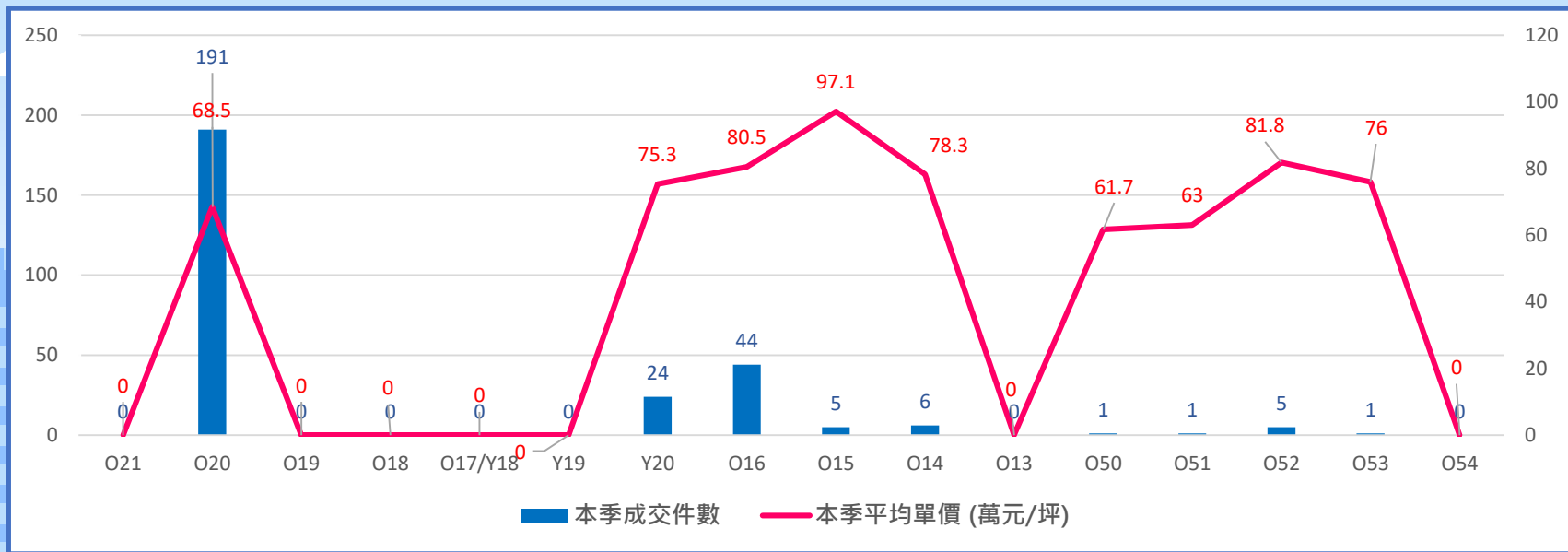
		021 迴龍	020丹鳳	019 輔大	018 新莊	017/Y18 頭前庄	Y19 幸福	Y20 新北 產業園區
本季	均價 (萬/坪)	-	▲68.5	-	-	-	-	▲75.3
	件數	-	▲191	-	-	-	-	▼24
上季	均價 (萬/坪)	-	-	-	-	-	49.7	75.2
	件數	-	-	-	-	-	10	29

		016 先嗇宮	015 三重	014 菜寮	013 台北橋	050 三重 國小	051 三和 國中	052 徐匯 中學	053 三民 高中	054 蘆洲
本季	均價 (萬/坪)	▲80.5	▼97.1	▲78.3	-	▼61.7	▼63	▼81.8	76	-
	件數	▲44	▼5	▼6	-	▼1	▼1	▼5	1	-
上季	均價 (萬/坪)	75.4	98.7	77.5	76.9	88.1	80.5	83.8	-	-
	件數	26	45	9	63	3	5	9	-	-

★統計範圍為各捷運站500公尺內大樓華廈，並排除店面及特殊交易

★環狀線Y20與機捷A3新北產業園區站因站體坐落位置不同，故統計結果亦有所差異。

114年第2季捷運新蘆線、環狀線沿線預售實價登錄統計圖



★統計範圍為各捷運站500公尺內大樓華廈，並排除店面及特殊交易