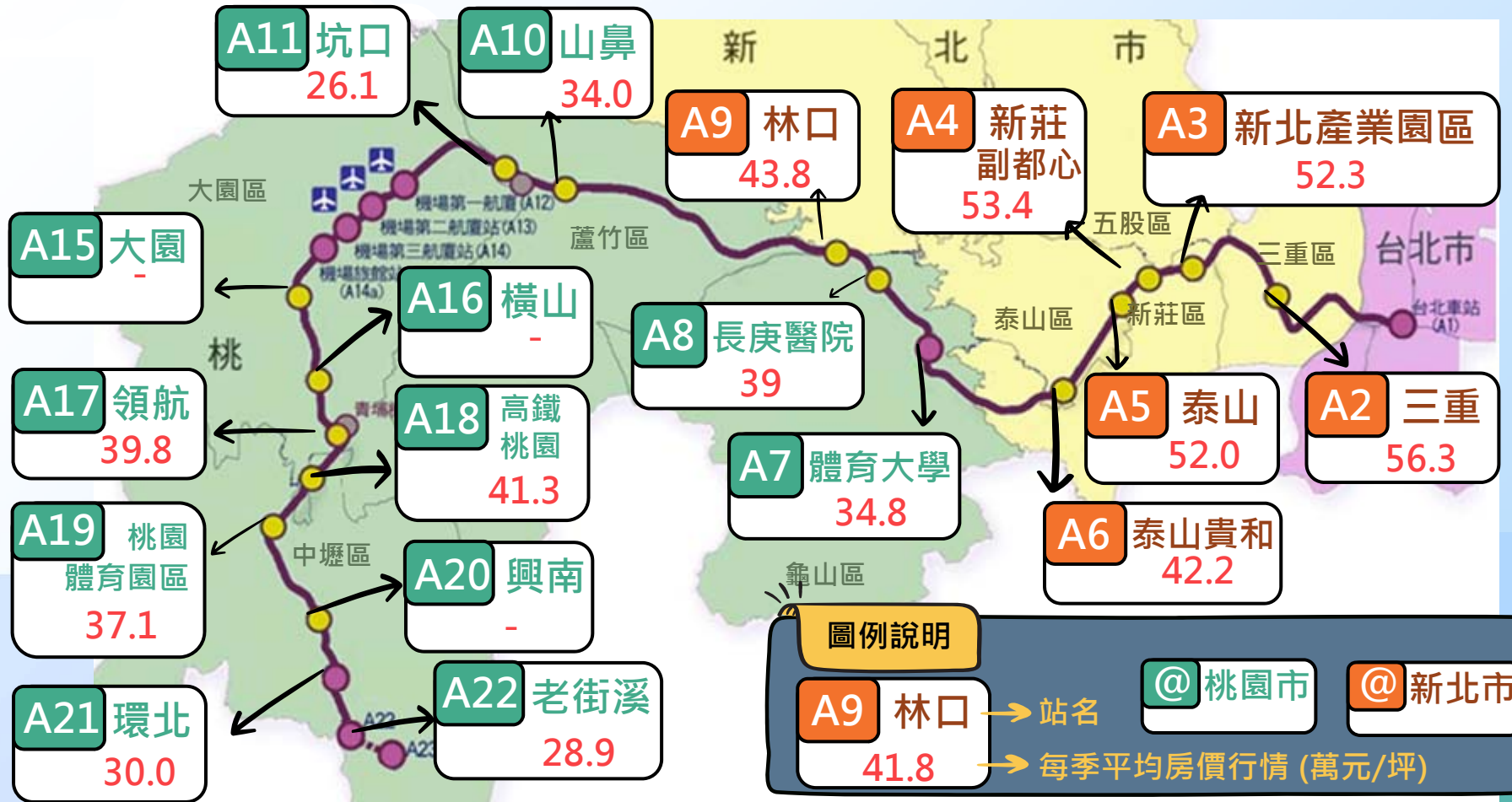


The background features a stylized cityscape with various buildings, a plane flying in the sky, and a road with cars and a truck. Overlaid on this are several large, colorful, curved arrows in shades of purple, orange, and yellow, pointing in different directions. A dark blue horizontal bar is positioned across the middle of the image, containing the main title text.

桃園機場捷運沿線

不動產交易行情分析

113年第1季機場捷運沿線買賣實價登錄地圖



★統計範圍為各捷運站1公里內大樓華廈，並排除店面及特殊交易

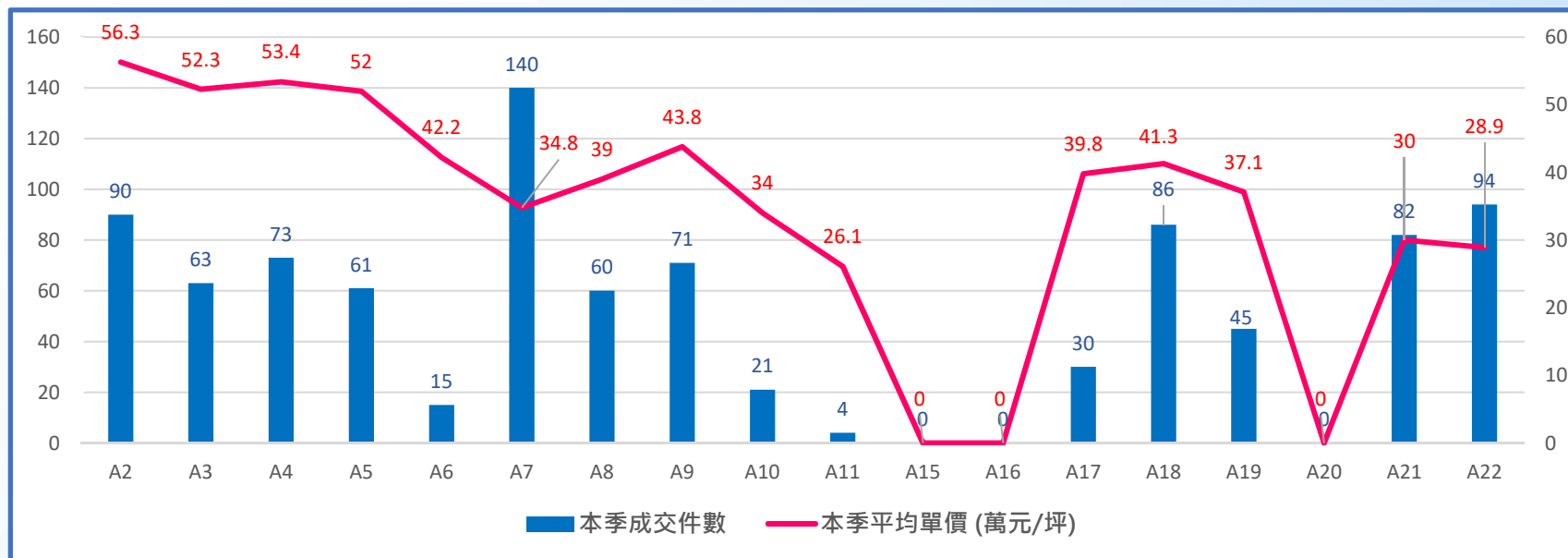
113年第1季機場捷運沿線買賣實價登錄統計表



		A2 三重	A3 新北產業 園區	A4 新莊 副都心	A5 泰山	A6 泰山 貴和	A7 體育 大學	A8 長庚 醫院	A9 林口		
本季	均價 (萬/坪)	▲56.3	▼52.3	▲53.4	▲52.0	▲42.2	▲34.8	▲39	▲43.8		
	件數	▼90	▼63	▼73	▼61	▼15	▼140	▼60	▼71		
上季	均價 (萬/坪)	55.0	53.1	52.1	48.2	42.0	34	37.3	42.8		
	件數	138	199	186	159	41	170	69	109		
		A10 山鼻	A11 坑口	A15 大園	A16 橫山	A17 領航	A18 高鐵 桃園	A19 桃園體 育園區	A20 興南	A21 環北	A22 老街溪
本季	均價 (萬/坪)	▲34.0	▼26.1	-	-	▲39.8	▲41.3	▼37.1	-	▲30.0	▼28.9
	件數	▼21	▼4	-	-	▼30	▼86	▼45	-	▲82	▲94
上季	均價 (萬/坪)	33.0	27.6	24.4	13.1	37.5	39.2	37.5	-	29.7	30
	件數	28	6	4	1	45	89	60	-	72	78

★統計範圍為各捷運站1公里內大樓華廈，並排除店面及特殊交易

113年第1季機場捷運沿線買賣實價登錄統計圖



★統計範圍為各捷運站1公里內大樓華廈，並排除店面及特殊交易

113年第1季機場捷運沿線預售屋實價登錄地圖



★統計範圍為各捷運站1公里內大樓華廈，並排除店面及特殊交易

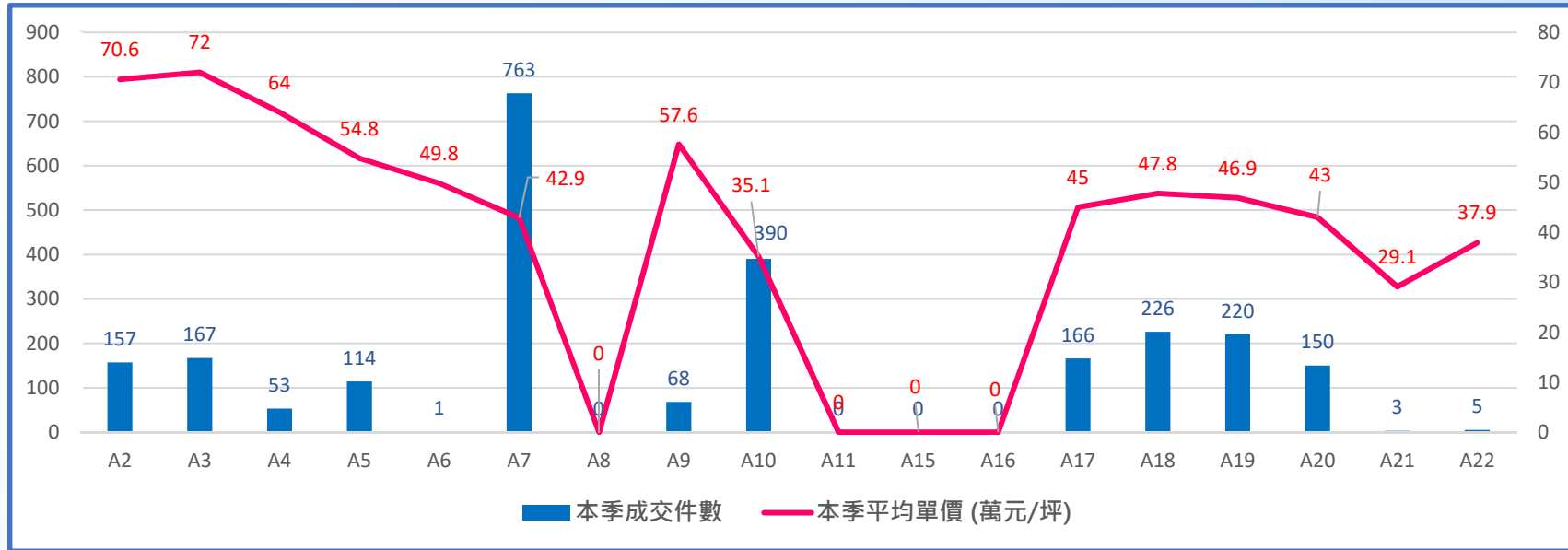
113年第1季機場捷運沿線預售屋實價登錄統計表



		A2 三重	A3 新北產業 園區		A4 新莊 副都心	A5 泰山	A6 泰山 貴和	A7 體育 大學	A8 長庚 醫院	A9 林口	
本季	均價 (萬/坪)	▲70.6	▲72.0	▲64.0	▲54.8	▼49.8	▲42.9	-	▲57.6		
	件數	▼157	▼167	▼53	▼114	1	▼763	-	▼68		
上季	均價 (萬/坪)	67.9	67.4	62.6	53.6	50.1	40.2	46.4	56.2		
	件數	193	226	68	118	1	1085	5	132		
		A10 山鼻	A11 坑口	A15 大園	A16 橫山	A17 領航	A18 高鐵桃 園	A19 桃園體育園 區	A20 興南	A21 環北	A22 老街溪
本季	均價 (萬/坪)	▲35.1	-	-	-	▲45.0	▲47.8	▲46.9	▲43.0	▲29.1	37.9
	件數	▼390	-	-	-	▲166	▼226	▼220	▼150	▼3	5
上季	均價 (萬/坪)	34.1	-	-	-	44.1	46	46.1	38.7	28.9	-
	件數	405	-	-	-	32	234	256	604	4	-

★統計範圍為各捷運站1公里內大樓華廈，並排除店面及特殊交易

113年第1季機場捷運沿線預售屋實價登錄統計圖



★統計範圍為各捷運站1公里內大樓華廈，並排除店面及特殊交易