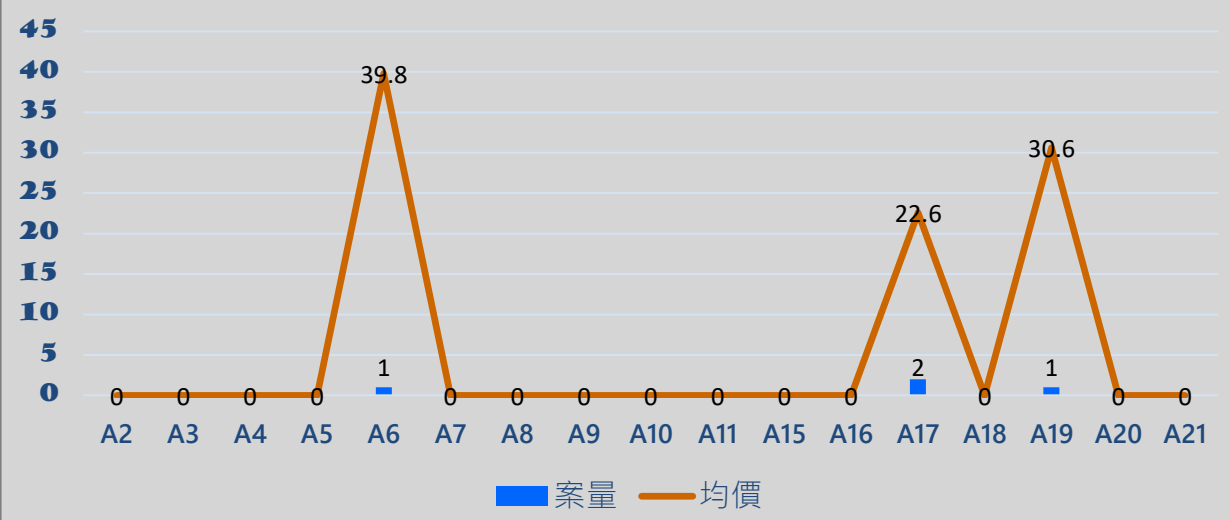
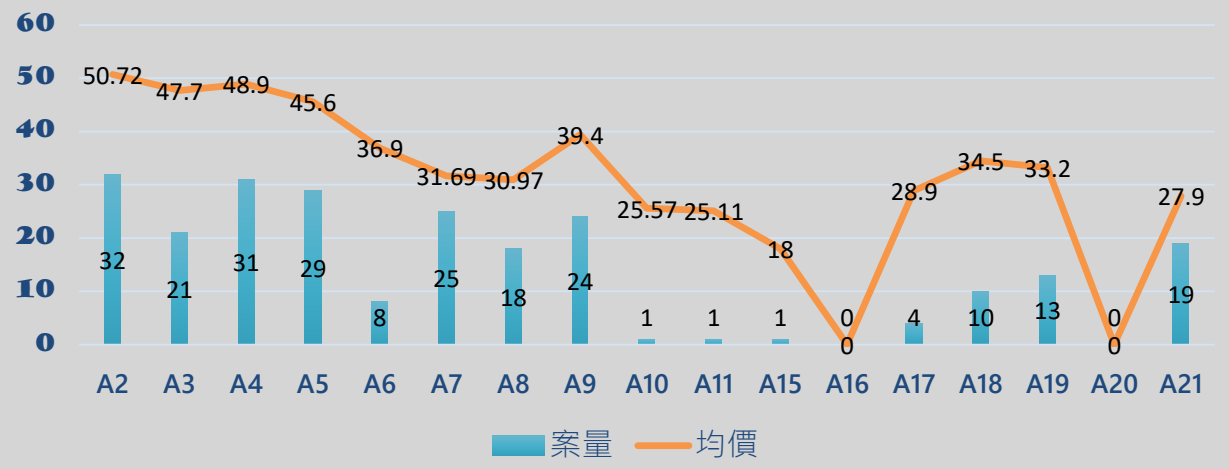


111年11月透天厝捷運桃園機場線沿線實價統計



111年11月住宅大樓/華廈捷運桃園機場線沿線實價統計



均價單位：萬元/坪

111年11月捷運桃園機場線 沿線實價統計 (均價單位：萬元 / 坪)

			A2	A3	A4	A5	A6	A7	A8	A9
透天厝	本月	均價	-	-	-	-	39.8	-	-	-
		案量	-	-	-	-	1	-	-	-
	前6月	均價	-	92.1	-	53.5	51.1	-	-	40.7
		均量	-	1	-	0.5	1.5	-	-	0.7
大樓 / 華廈	本月	均價	50.72	47.7	48.9	45.6	36.9	31.69	30.97	39.4
		案量	32	21	31	29	8	25	18	24
	前6月	均價	53.2	51.7	50.9	47.6	38.9	30.4	35.1	38.2
		均量	28.8	50.5	60.2	48.8	12.3	38.7	18.2	28.8

※資料統計範圍為各捷運站1公里內區域

※剔除店面及特殊交易物件

111年11月捷運桃園機場線 沿線實價統計 (均價單位：萬元 / 坪)

			A10	A11	A15	A16	A17	A18	A19	A20	A21
透天厝	本月	均價	-	-	-	-	22.60	-	30.6	-	-
		案量	-	-	-	-	2	-	1	-	-
	前6月	均價	27.60	-	31.76	15.63	29.36	-	34.5	15.3	30.2
		均量	0.5	-	0.33	0.5	1	-	0.6	0.5	1.5
大樓 / 華廈	本月	均價	27.57	25.11	18	-	28.90	34.5	33.2	-	27.9
		案量	1	1	1	-	4	10	13	-	19
	前6月	均價	23.64	24.60	19.58	-	29.21	35.8	35.9	-	25.7
		均量	22.67	2.33	0.67	-	4	28.5	24.3	-	30.2

※資料統計範圍為各捷運站1公里內區域
 ※剔除店面及特殊交易物件