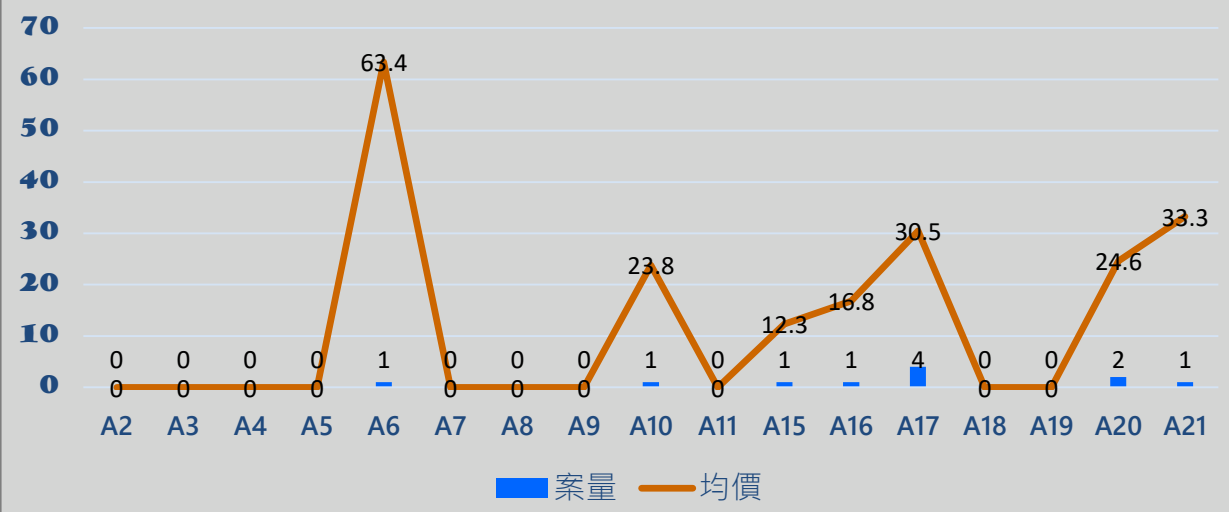
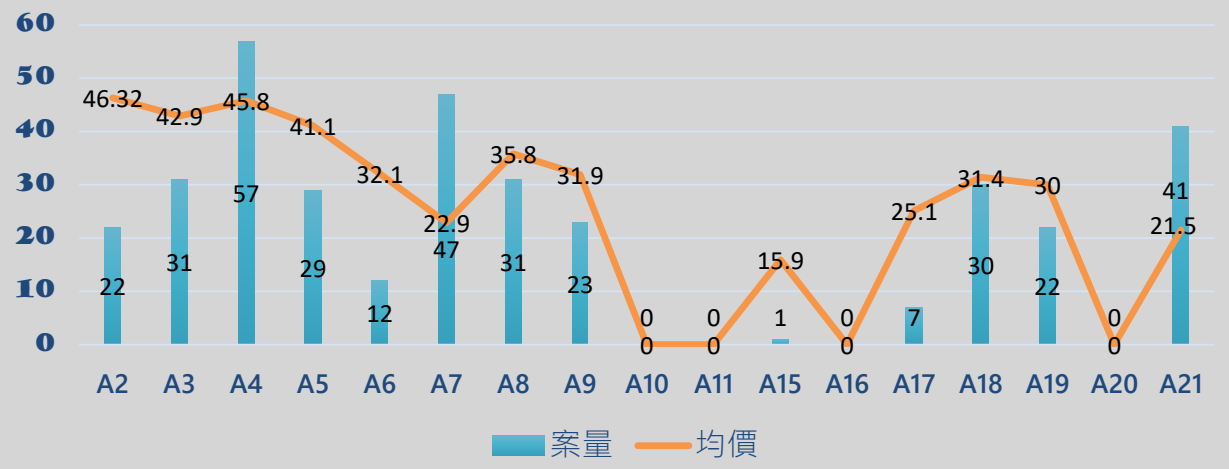


110年9月透天厝捷運桃園機場線沿線實價統計



110年9月住宅大樓/華廈捷運桃園機場線沿線實價統計



均價單位：萬元/坪

# 110年9月捷運桃園機場線 沿線實價統計

(均價單位：萬元 / 坪)

			A2	A3	A4	A5	A6	A7	A8	A9
透天厝	本月	均價	-	-	-	-	63.4	-	-	-
		案量	-	-	-	-	1	-	-	-
	前6月	均價	-	52.8	-	42.7	39.8	-	31.7	-
		均量	-	1.3	-	0.3	2	-	0.8	-
大樓 / 華廈	本月	均價	46.32	42.9	45.8	41.1	32.1	22.9	35.8	31.9
		案量	22	31	57	29	12	47	31	23
	前6月	均價	44.46	45.3	45.6	41	30.9	21.1	32.5	32.6
		均量	37.5	69.7	75.5	58.8	20.8	33.7	27.8	37.5

※資料統計範圍為各捷運站1公里內區域

※剔除店面及特殊交易物件

# 110年9月捷運桃園機場線 沿線實價統計

(均價單位：萬元 / 坪)

			A10	A11	A15	A16	A17	A18	A19	A20	A21
透天厝	本月	均價	23.8	-	12.3	16.8	30.5	-	-	24.6	33.3
		案量	1	-	1	1	4	-	-	2	1
	前6月	均價	23.1	-	17.3	17.0	26.7	20.3	20.2	24.6	33.3
		均量	0.5	-	1	0.3	2.8	0.2	0.2	0.3	0.2
大樓 / 華廈	本月	均價	-	-	15.9	-	25.1	31.4	30.0	-	21.5
		案量	-	-	1	-	7	30	22	-	41
	前6月	均價	21.3	-	14.4	-	25.6	33.4	29.2	-	21.9
		均量	0.2	-	0.3	-	7.8	50.3	27.7	-	7.0

※資料統計範圍為各捷運站1公里內區域

※剔除店面及特殊交易物件