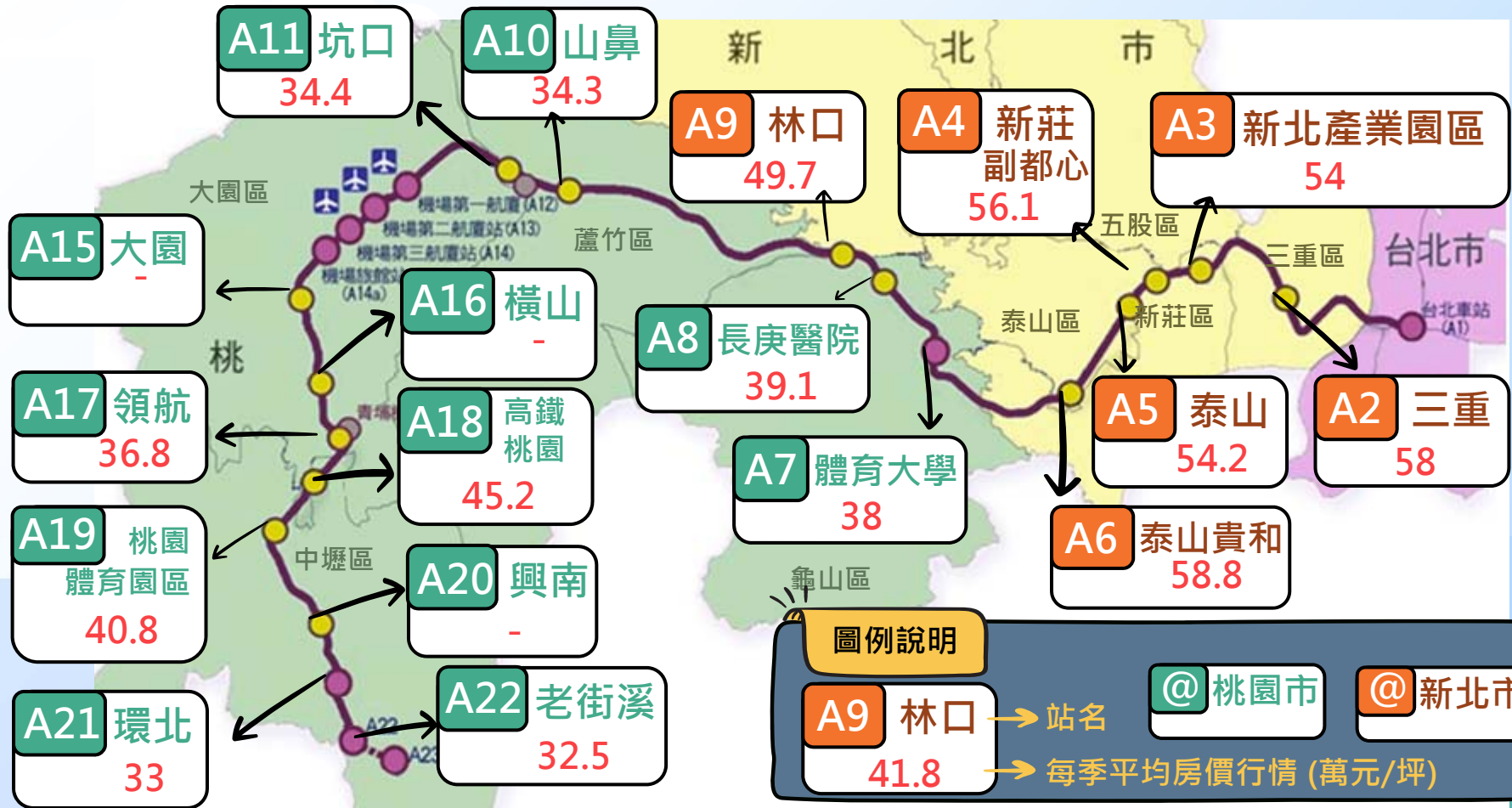


A stylized graphic featuring a city skyline with various buildings, an airplane flying in the sky, and a road with cars and a truck. The scene is framed by several large, curved, multi-colored bands in shades of purple, orange, and grey. A dark blue horizontal bar is positioned across the middle of the image, containing white and yellow text.

桃園機場捷運沿線

不動產交易行情分析

113年第2季機場捷運沿線買賣實價登錄地圖



★統計範圍為各捷運站1公里內大樓華廈，並排除店面及特殊交易

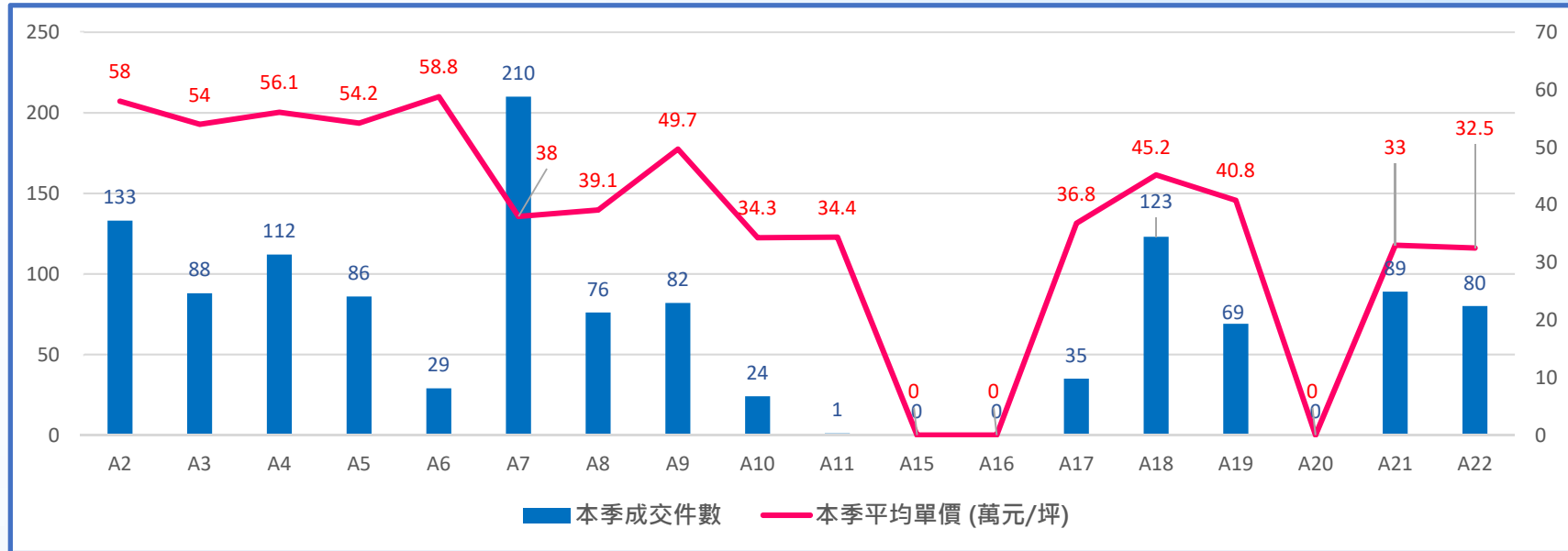
113年第2季機場捷運沿線買賣實價登錄統計表



| | | A2 三重 | A3 新北產業 園區 | A4 新莊 副都心 | A5 泰山 | A6 泰山 貴和 | A7 體育 大學 | A8 長庚 醫院 | A9 林口 | | |
|----|-------------|-----------|------------------|-----------------|-----------|----------------|-----------------|-------------------|-----------|-----------|------------|
| 本季 | 均價 (萬/坪) | ▲58.0 | ▲54.0 | ▲56.1 | ▲54.2 | ▲58.8 | ▲38 | ▲39.1 | ▲49.7 | | |
| | 件數 | ▲133 | ▼88 | ▼112 | ▼86 | ▼29 | ▲210 | ▲76 | ▼82 | | |
| 上季 | 均價 (萬/坪) | 56.6 | 53.4 | 54.6 | 51.6 | 43.5 | 34.8 | 39 | 44.7 | | |
| | 件數 | 129 | 161 | 189 | 156 | 34 | 140 | 60 | 106 | | |
| | | A10 山鼻 | A11 坑口 | A15 大園 | A16 橫山 | A17 領航 | A18 高鐵 桃園 | A19 桃園體 育園區 | A20 興南 | A21 環北 | A22 老街溪 |
| 本季 | 均價 (萬/坪) | ▲34.3 | ▲34.4 | - | - | ▼36.8 | ▲45.2 | ▲40.8 | - | ▲33.0 | ▲32.5 |
| | 件數 | ▲24 | ▼1 | - | - | ▲35 | ▲123 | ▲69 | - | ▲89 | ▼80 |
| 上季 | 均價 (萬/坪) | 34.0 | 26.1 | - | - | 39.8 | 41.3 | 37.1 | - | 30.0 | 28.9 |
| | 件數 | 21 | 4 | - | - | 30 | 86 | 45 | - | 82 | 94 |

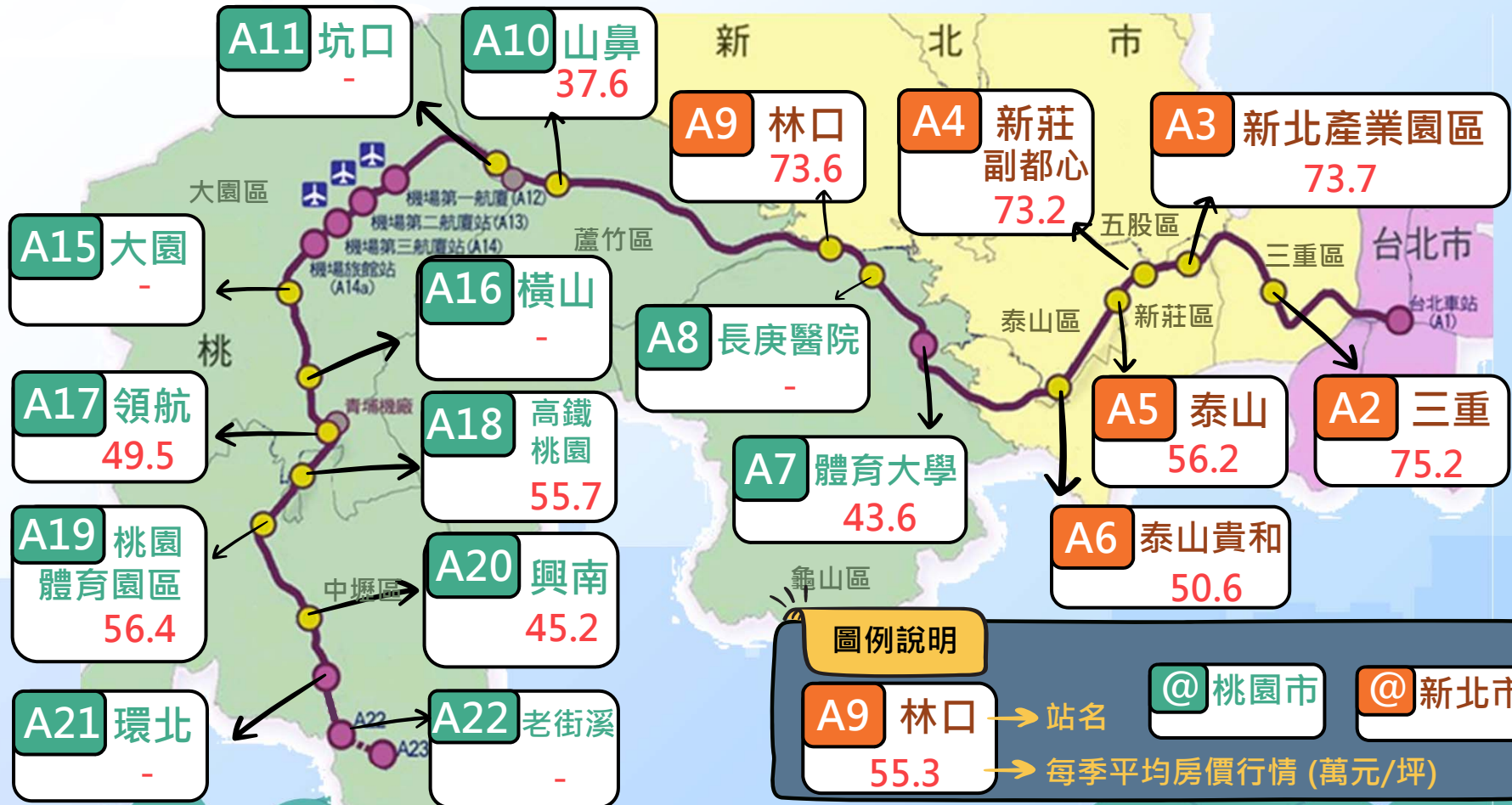
★統計範圍為各捷運站1公里內大樓華廈，並排除店面及特殊交易

113年第2季機場捷運沿線買賣實價登錄統計圖



★統計範圍為各捷運站1公里內大樓華廈，並排除店面及特殊交易

113年第2季機場捷運沿線預售屋實價登錄地圖



★統計範圍為各捷運站1公里內大樓華廈，並排除店面及特殊交易

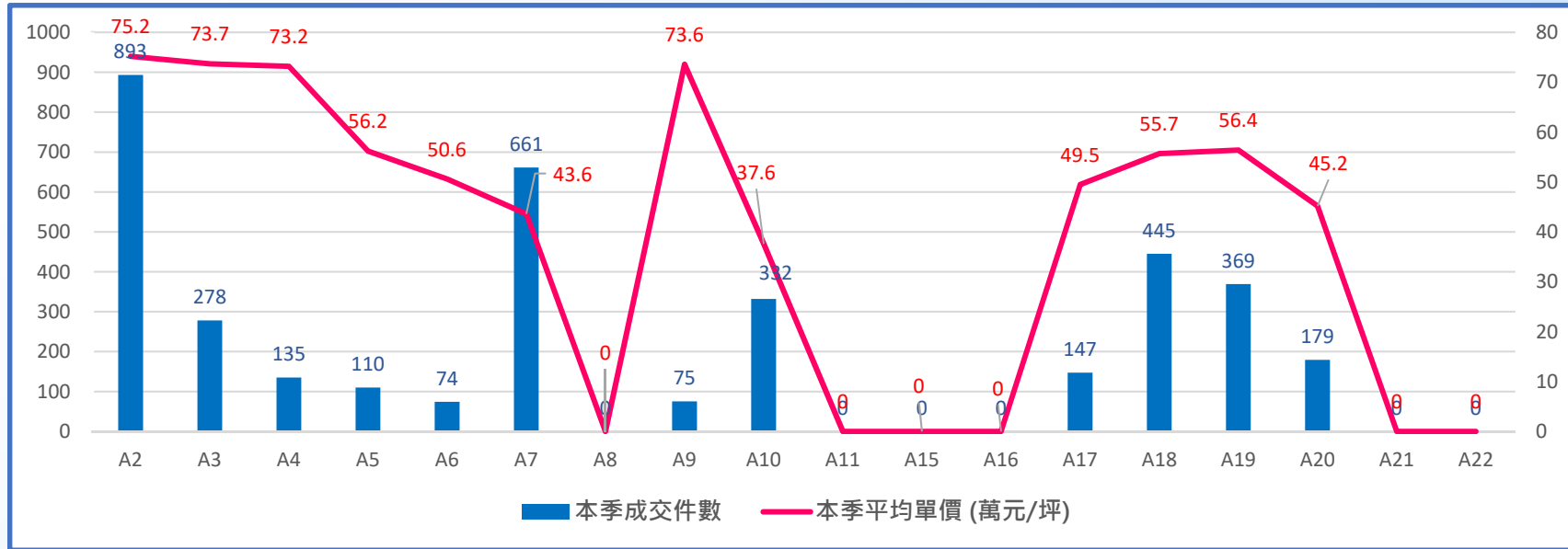
113年第2季機場捷運沿線預售屋實價登錄統計表



| | | A2 三重 | A3 新北產業 園區 | | A4 新莊 副都心 | A5 泰山 | A6 泰山 貴和 | A7 體育 大學 | A8 長庚 醫院 | A9 林口 | |
|----|-------------|-----------|------------------|-----------|-----------------|-----------|-----------------|-------------------|----------------|-----------|------------|
| 本季 | 均價 (萬/坪) | ▲75.2 | ▲73.7 | ▲73.2 | ▲56.2 | ▲50.6 | ▲43.6 | - | ▲73.6 | | |
| | 件數 | ▲893 | ▲278 | ▲135 | ▼110 | ▲74 | ▼661 | - | ▲75 | | |
| 上季 | 均價 (萬/坪) | 70.6 | 72.0 | 64.6 | 54.9 | 49.8 | 42.9 | - | 57.6 | | |
| | 件數 | 158 | 172 | 58 | 115 | 1 | 763 | - | 68 | | |
| | | A10 山鼻 | A11 坑口 | A15 大園 | A16 橫山 | A17 領航 | A18 高鐵桃 園 | A19 桃園體育 園區 | A20 興南 | A21 環北 | A22 老街溪 |
| 本季 | 均價 (萬/坪) | ▲37.6 | - | - | - | ▲49.5 | ▲55.7 | ▲56.4 | ▲45.2 | - | - |
| | 件數 | ▼332 | - | - | - | ▼147 | ▲445 | ▲369 | ▲179 | - | - |
| 上季 | 均價 (萬/坪) | 35.1 | - | - | - | 45.0 | 47.8 | 46.9 | 43.0 | - | - |
| | 件數 | 390 | - | - | - | 166 | 226 | 220 | 150 | - | - |

★統計範圍為各捷運站1公里內大樓華廈，並排除店面及特殊交易

113年第2季機場捷運沿線預售屋實價登錄統計圖



★統計範圍為各捷運站1公里內大樓華廈，並排除店面及特殊交易