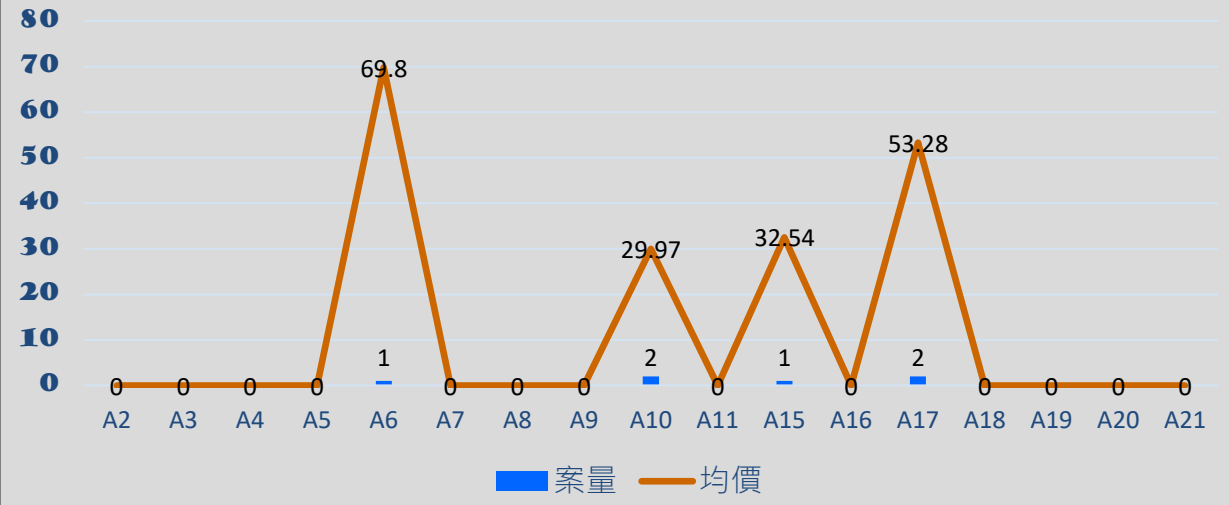
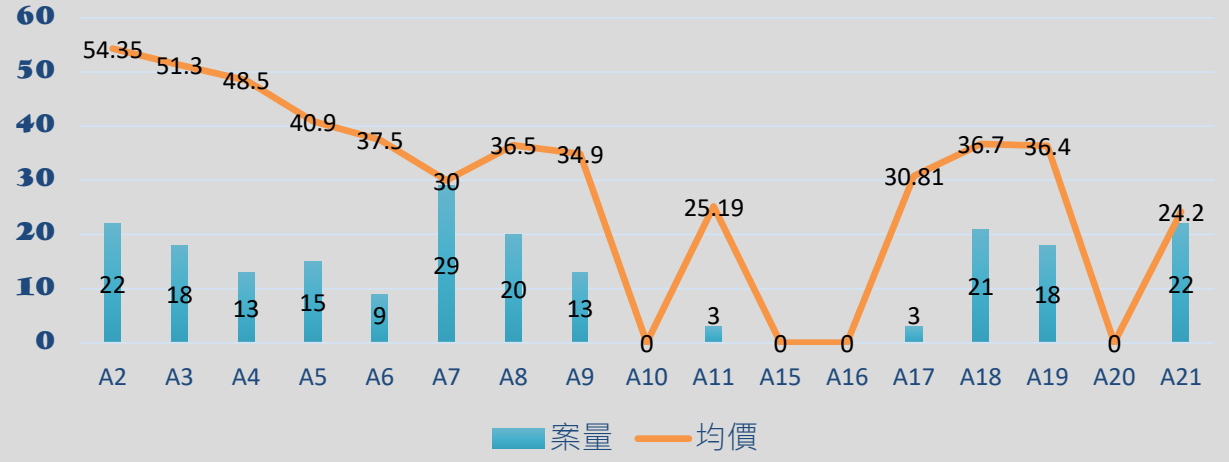


111年8月透天厝捷運桃園機場線沿線實價統計



111年8月住宅大樓/華廈捷運桃園機場線沿線實價統計



均價單位：萬元/坪

111年8月捷運桃園機場線 沿線實價統計

(均價單位：萬元 / 坪)

			A2	A3	A4	A5	A6	A7	A8	A9
透天厝	本月	均價	-	-	-	-	69.8	-	-	-
		案量	-	-	-	-	1	-	-	-
	前6月	均價	-	64.3	104.55	48.5	42.9	-	31.3	36.7
		均量	-	0.5	0.2	0.5	2.0	-	0.2	0.5
大樓 / 華廈	本月	均價	54.35	51.3	48.5	40.9	37.5	30.0	36.5	34.9
		案量	22	18	13	15	9	29	20	13
	前6月	均價	51.4	50.0	50.0	47.4	37.3	29.5	34.0	38.9
		均量	36.7	59.3	68.2	52.0	14.3	36.7	18.2	40.3

※資料統計範圍為各捷運站1公里內區域

※剔除店面及特殊交易物件

111年8月捷運桃園機場線 沿線實價統計

(均價單位：萬元 / 坪)

			A10	A11	A15	A16	A17	A18	A19	A20	A21
透天厝	本月	均價	29.97	-	32.54	-	53.28	-	-	-	-
		案量	2	-	1	-	2	-	-	-	-
	前6月	均價	29.97	-	32.54	13.46	22.47	28.6	28.8	21.1	36.8
		均量	0.33	-	0.17	0.17	1.67	0.16	0.33	1.17	3.6
大樓 / 華廈	本月	均價	-	25.19	-	-	30.81	36.7	36.4	-	24.2
		案量	-	3	-	-	3	21	18	-	22
	前6月	均價	26.76	24.16	20.16	-	29.72	35.4	34.4	-	25.5
		均量	0.17	2	0.5	-	7.67	25.3	23	-	35.5

※資料統計範圍為各捷運站1公里內區域

※剔除店面及特殊交易物件