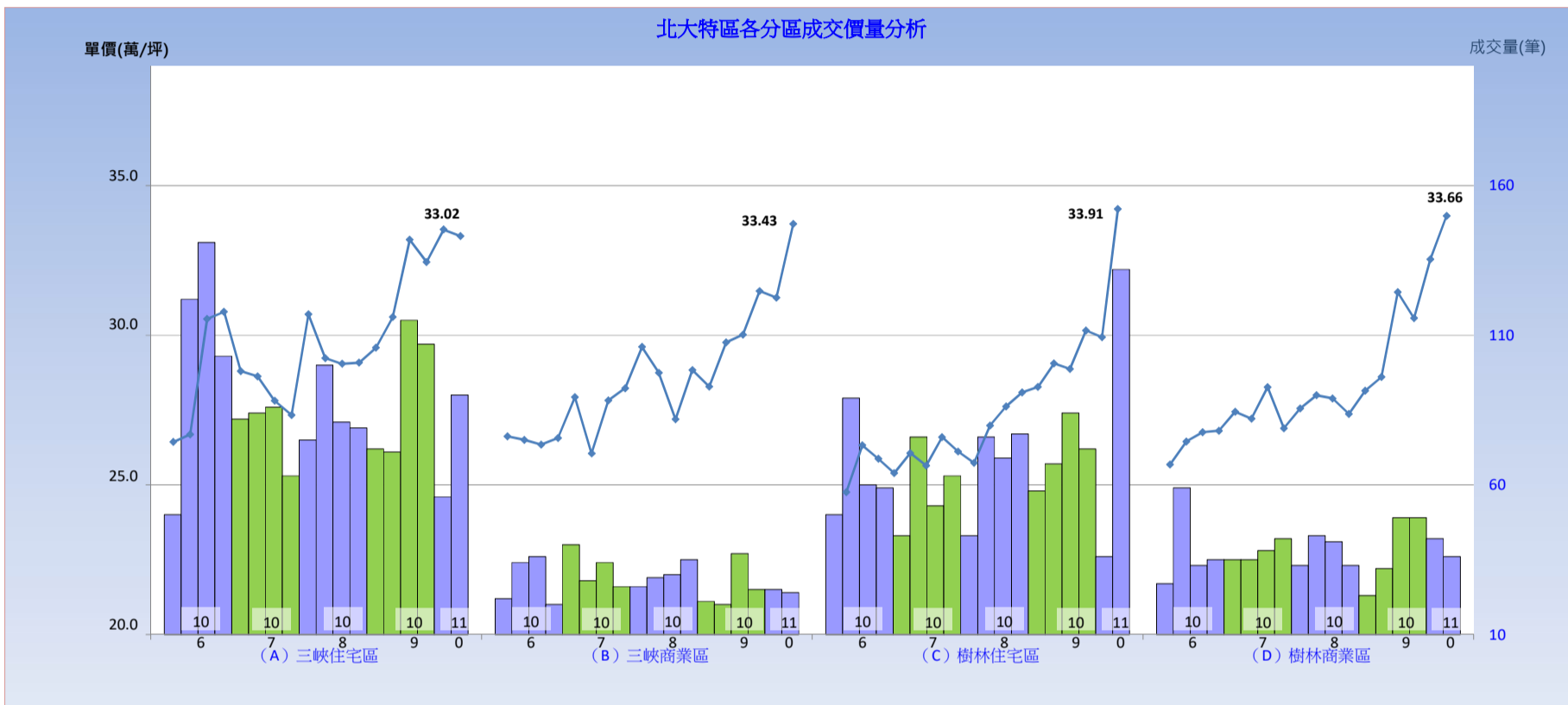
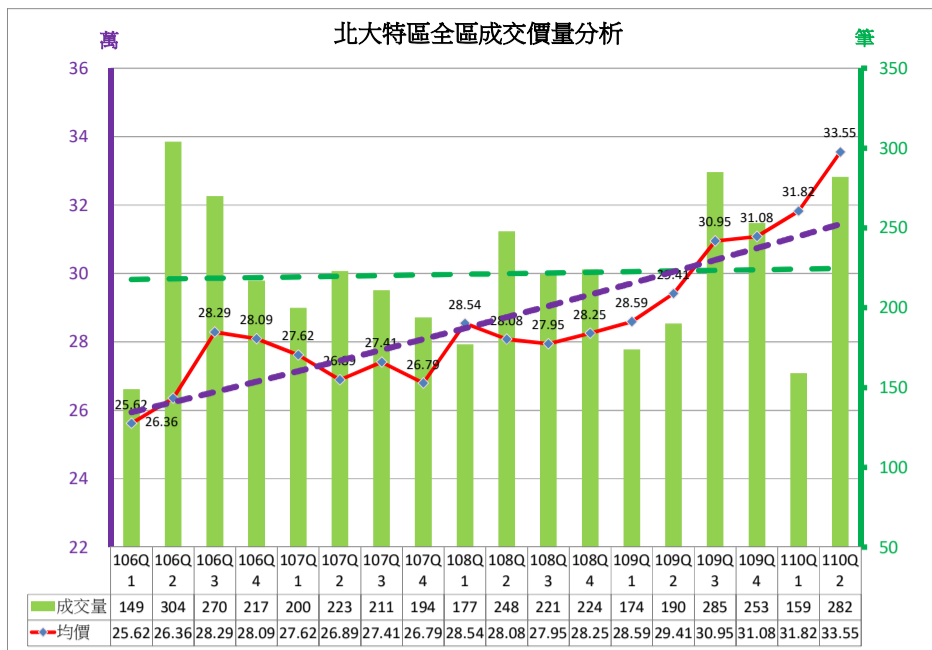


# 新北市北大特區不動產交易量價統計分析表



	(A) 三峽住宅區	(B) 三峽商業區	(C) 樹林住宅區	(D) 樹林商業區
106Q1均價	26.27	26.46	24.63	25.55
106Q2均價	26.52	26.35	26.17	26.30
106Q3均價	30.31	26.20	25.73	26.60
106Q4均價	30.54	26.40	25.26	26.65
107Q1均價	28.59	27.75	25.91	27.27
107Q2均價	28.42	25.90	25.50	27.05
107Q3均價	27.63	27.64	26.44	28.08
107Q4均價	27.15	28.04	25.96	26.73
108Q1均價	30.45	29.39	25.59	27.38
108Q2均價	29.02	28.55	26.82	27.81
108Q3均價	28.83	27.02	27.45	27.70
108Q4均價	28.87	28.64	27.90	27.20
109Q1均價	29.36	28.09	28.08	27.96
109Q2均價	30.37	29.54	28.85	28.41
109Q3均價	32.90	29.80	28.67	31.17
109Q4均價	32.17	31.22	29.94	30.32
110Q1均價	33.23	31.01	29.71	32.25
<b>110Q2均價</b>	<b>33.02</b>	<b>33.43</b>	<b>33.91</b>	<b>33.66</b>
106Q1交易總數	50	22	50	27
106Q2交易總數	122	34	89	59
106Q3交易總數	141	36	60	33
106Q4交易總數	103	20	59	35
107Q1交易總數	82	40	43	35
107Q2交易總數	84	28	76	35
107Q3交易總數	86	34	53	38
107Q4交易總數	63	26	63	42
108Q1交易總數	75	26	43	33
108Q2交易總數	100	29	76	43
108Q3交易總數	81	30	69	41
108Q4交易總數	79	35	77	33
109Q1交易總數	72	21	58	23
109Q2交易總數	71	20	67	32
109Q3交易總數	115	37	84	49
109Q4交易總數	107	25	72	49
110Q1交易總數	56	25	36	42
<b>110Q2交易總數</b>	<b>90</b>	<b>24</b>	<b>132</b>	<b>36</b>

註：  
 1. 本資訊係統整新北市北大特區內依2大行政區下分住宅區、商業區各季住宅大樓、華廈、公寓之成交價格，並過濾店舖等價格較高之一樓建物後，以均價表現。  
 2. 上述價格資訊係依據內政部地政司網站實價登錄揭露資訊進行統計。  
 3. 因統計內容包含新成屋之移轉，致部份季別之交易量體會有波動。**本季因樹林區有新成屋72件，致交易價格較前期有明顯增加。**  
 4. 因交易案件其分布及每月成交情形不一，若當月份各區段交易樣本數過少或標的集中於同樣之建物型態，恐無法表現客觀之區段價格。  
 5. 如欲查詢個別案例資訊，請至以下網頁查詢：  
 (1) 內政部『不動產實價交易查詢網』  
<http://lvr.land.moi.gov.tw/>  
 (2) 新北市政府『新北不動產愛連網』  
<http://i.land.ntpc.gov.tw/iland>

# 新北市北大特區不動產交易量價統計分析表

區段\月份	平均值(萬元/坪)	最大值(萬元/坪)	最小值(萬元/坪)	交易總數
<b>A</b>	<b>29.75</b>	<b>78.24</b>	<b>19.32</b>	<b>1577</b>
106Q1	26.27	34.54	20.34	50
106Q2	26.52	34.33	19.49	122
106Q3	30.31	39.57	19.38	141
106Q4	30.54	40.21	19.82	103
107Q1	28.59	38.78	20.86	82
107Q2	28.42	37.97	19.88	84
107Q3	27.63	40.72	20.14	86
107Q4	27.15	39.05	21.51	63
108Q1	30.45	39.80	19.89	75
108Q2	29.02	38.51	21.07	100
108Q3	28.83	39.71	19.32	81
108Q4	28.87	40.61	20.19	79
109Q1	29.36	41.71	22.47	72
109Q2	30.37	41.78	22.96	71
109Q3	32.90	78.24	22.29	115
109Q4	32.17	44.54	24.10	107
110Q1	33.23	44.22	22.21	56
<b>110Q2</b>	<b>33.02</b>	<b>45.12</b>	<b>24.22</b>	<b>90</b>
<b>B</b>	<b>28.32</b>	<b>41.95</b>	<b>19.43</b>	<b>512</b>
106Q1	26.46	32.21	21.89	22
106Q2	26.35	31.82	22.85	34
106Q3	26.20	32.41	20.86	36
106Q4	26.40	35.79	22.22	20
107Q1	27.75	34.66	21.53	40
107Q2	25.90	30.87	21.27	28
107Q3	27.64	32.64	19.43	34
107Q4	28.04	32.84	24.30	26
108Q1	29.39	33.53	24.57	26
108Q2	28.55	37.60	24.10	29
108Q3	27.02	35.45	23.12	30
108Q4	28.64	36.48	22.45	35
109Q1	28.09	33.73	23.81	21
109Q2	29.54	36.03	23.98	20
109Q3	29.80	39.10	24.61	37
109Q4	31.22	37.77	26.61	25
110Q1	31.01	40.26	24.18	25
<b>110Q2</b>	<b>33.43</b>	<b>41.95</b>	<b>27.64</b>	<b>24</b>
<b>C</b>	<b>27.78</b>	<b>41.73</b>	<b>18.54</b>	<b>1207</b>
106Q1	24.63	33.56	18.88	50
106Q2	26.17	35.51	19.47	89
106Q3	25.73	31.65	20.42	60
106Q4	25.26	33.20	20.46	59
107Q1	25.91	32.42	20.75	43
107Q2	25.50	32.05	18.54	76
107Q3	26.44	34.80	20.42	53
107Q4	25.96	33.16	20.89	63
108Q1	25.59	33.54	21.04	43
108Q2	26.82	32.80	21.54	76
108Q3	27.45	34.78	20.29	69
108Q4	27.90	37.70	20.95	77
109Q1	28.08	36.12	22.30	58
109Q2	28.85	36.74	22.37	67
109Q3	28.67	38.53	22.71	84
109Q4	29.94	38.04	22.63	72
110Q1	29.71	37.46	24.58	36
<b>110Q2</b>	<b>33.91</b>	<b>41.73</b>	<b>26.17</b>	<b>132</b>
<b>D</b>	<b>28.33</b>	<b>42.24</b>	<b>20.60</b>	<b>685</b>
106Q1	25.55	34.31	20.60	27
106Q2	26.30	31.99	21.47	59
106Q3	26.60	32.94	21.37	33
106Q4	26.65	33.07	22.12	35
107Q1	27.27	33.96	22.63	35
107Q2	27.05	33.04	21.93	35
107Q3	28.08	34.22	23.26	38
107Q4	26.73	34.28	23.14	42
108Q1	27.38	33.73	22.02	33
108Q2	27.81	33.61	21.70	43
108Q3	27.70	34.53	21.70	41
108Q4	27.20	37.49	23.47	33
109Q1	27.96	33.92	22.12	23
109Q2	28.41	35.29	25.19	32
109Q3	31.17	36.65	24.57	49
109Q4	30.32	40.80	22.14	49
110Q1	32.25	41.48	26.53	42
<b>110Q2</b>	<b>33.66</b>	<b>42.24</b>	<b>27.12</b>	<b>36</b>
<b>總計</b>	<b>28.73</b>	<b>78.24</b>	<b>18.54</b>	<b>3981</b>