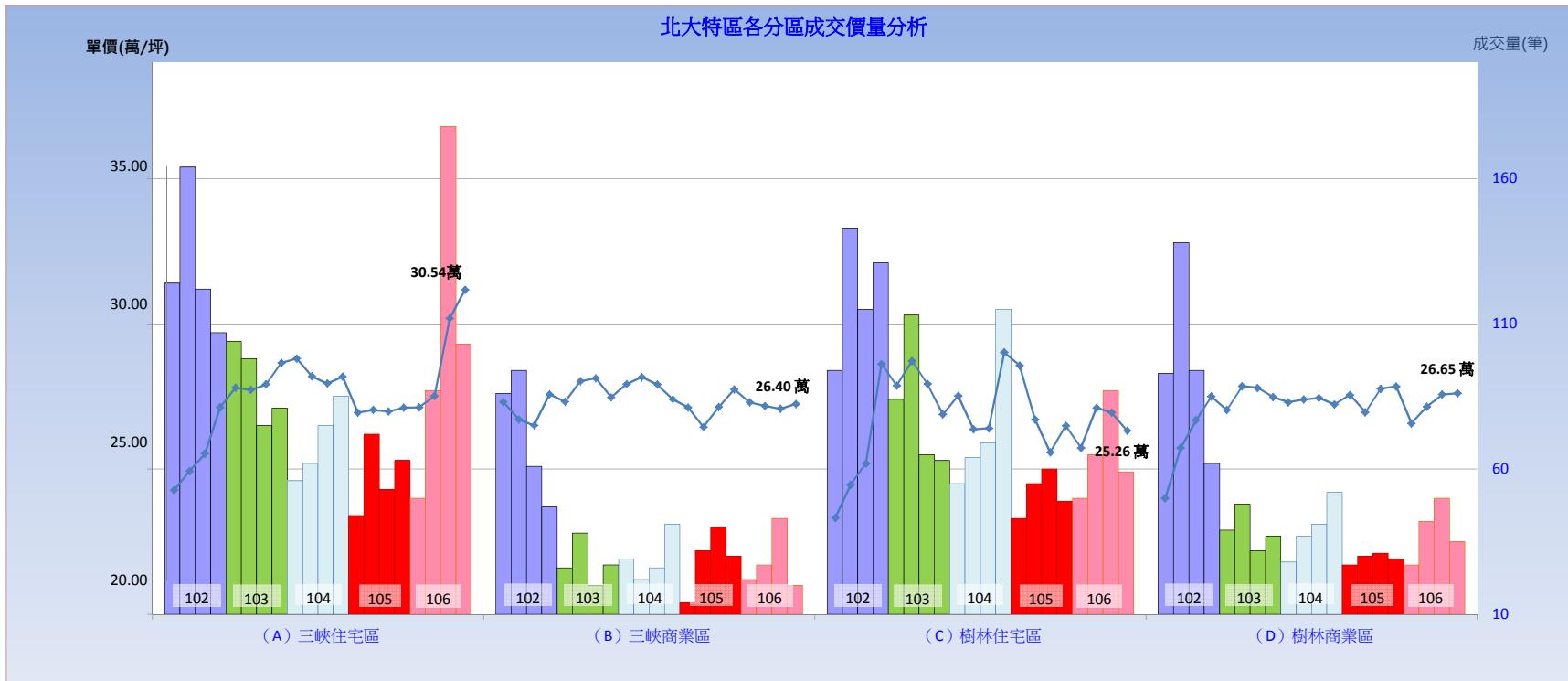
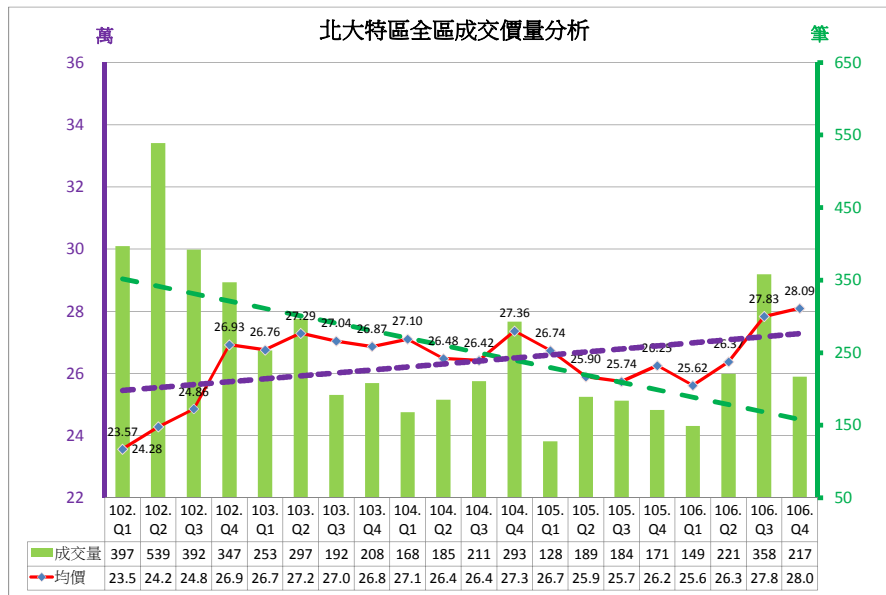
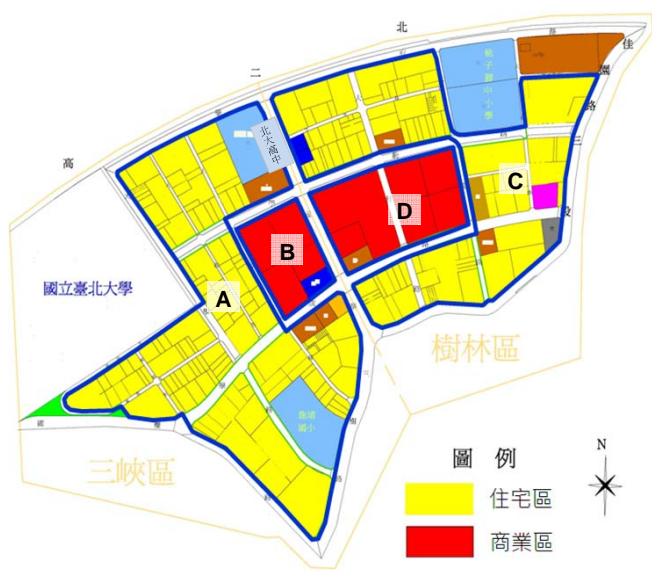


新北市北大特區102-106年不動產交易量價統計分析表



	(A) 三峽住宅區	(B) 三峽商業區	(C) 樹林住宅區	(D) 樹林商業區
102.Q1均價	23.27	26.48	22.07	22.81
102.Q2均價	23.96	25.84	23.28	24.65
102.Q3均價	24.59	25.63	24.07	25.66
102.Q4均價	26.27	26.75	27.71	26.53
103.Q1均價	26.98	26.49	26.91	26.04
103.Q2均價	26.90	27.22	27.82	26.91
103.Q3均價	27.10	27.33	26.98	26.85
103.Q4均價	27.88	26.65	25.86	26.51
104.Q1均價	28.04	27.12	26.54	26.32
104.Q2均價	27.40	27.38	25.31	26.43
104.Q3均價	27.13	27.10	25.35	26.48
104.Q4均價	27.39	26.58	28.13	26.24
105.Q1均價	26.08	26.28	27.65	26.59
105.Q2均價	26.18	25.57	25.67	25.96
105.Q3均價	26.12	26.30	24.47	26.82
105.Q4均價	26.26	26.93	25.44	26.91
106.Q1均價	26.27	26.46	24.63	25.55
106.Q2均價	26.69	26.33	26.10	26.17
106.Q3均價	29.50	26.23	25.92	26.61
106.Q4均價	30.54	26.40	25.26	26.65
102.Q1交易總數	124	86	94	93
102.Q2交易總數	164	94	143	138
102.Q3交易總數	122	61	115	94
102.Q4交易總數	107	47	131	62
103.Q1交易總數	104	26	84	39
103.Q2交易總數	98	38	113	48
103.Q3交易總數	75	20	65	32
103.Q4交易總數	81	27	63	37
104.Q1交易總數	56	29	55	28
104.Q2交易總數	62	22	64	37
104.Q3交易總數	75	26	69	41
104.Q4交易總數	85	41	115	52
105.Q1交易總數	44	14	43	27
105.Q2交易總數	72	32	55	30
105.Q3交易總數	53	40	60	31
105.Q4交易總數	63	30	49	29
106.Q1交易總數	50	22	50	27
106.Q2交易總數	87	27	65	42
106.Q3交易總數	178	43	87	50
106.Q4交易總數	103	20	59	35

註：
 1. 本資訊係統整新北市北大特區內依2大行政區下分住宅區、商業區各季住宅大樓、華廈、公寓之成交價格，並過濾店舖等價格較高之一樓建物後，以均價表現。
 2. 上述價格資訊係依據內政部地政司網站實價登錄揭露資訊進行統計。
 3. 因統計內容包含新成屋之移轉，致部份季別之交易量體會明顯增加。
 4. 因交易案件其分布及每月成交情形不一，若當月份各區段交易樣本數過少或標的集中於同樣之建物型態，恐無法表現客觀之區段價格。
 5. 如欲查詢個別案例資訊，請至以下網頁查詢：
 (1) 內政部『不動產實價交易查詢網』
<http://lvr.land.moi.gov.tw/>
 (2) 新北市政府『新北市不動產買賣交易服務網』之實價登錄專區
<http://e-land.landnptc.gov.tw/NTPCELand/index.aspx>

新北市北大特區102-106年不動產交易量價統計分析表

區段\月份	平均值(萬元/坪)	最大值(萬元/坪)	最小值(萬元/坪)	交易總數
A	26.67	40.21	15.42	1803
102.Q1	23.27	30.16	15.42	124
102.Q2	23.96	32.62	18.36	164
102.Q3	24.59	33.35	17.42	122
102.Q4	26.27	35.00	19.22	107
103.Q1	26.98	36.10	19.80	104
103.Q2	26.90	37.78	21.65	98
103.Q3	27.10	35.66	21.64	75
103.Q4	27.88	35.71	19.85	81
104.Q1	28.04	35.51	18.87	56
104.Q2	27.40	35.18	21.03	62
104.Q3	27.13	35.85	20.58	75
104.Q4	27.39	37.07	19.23	85
105.Q1	26.08	34.99	20.70	44
105.Q2	26.18	35.93	20.15	72
105.Q3	26.12	34.30	20.31	53
105.Q4	26.26	34.08	20.25	63
106.Q1	26.27	34.54	20.34	50
106.Q2	26.69	38.21	19.49	87
106.Q3	29.50	39.57	19.38	178
106.Q4	30.54	40.21	19.82	103
B	26.44	36.13	18.22	745
102.Q1	26.48	33.01	18.22	86
102.Q2	25.84	32.28	19.14	94
102.Q3	25.63	31.63	21.18	61
102.Q4	26.75	32.59	21.98	47
103.Q1	26.49	31.66	23.36	26
103.Q2	27.22	32.27	21.51	38
103.Q3	27.33	33.68	23.08	20
103.Q4	26.65	31.89	23.20	27
104.Q1	27.12	33.01	23.88	29
104.Q2	27.38	35.55	21.88	22
104.Q3	27.10	36.13	23.33	26
104.Q4	26.58	32.42	21.59	41
105.Q1	26.28	32.70	22.29	14
105.Q2	25.57	30.64	21.24	32
105.Q3	26.30	33.38	20.92	40
105.Q4	26.93	31.45	22.38	30
106.Q1	26.46	32.21	21.89	22
106.Q2	26.33	31.82	22.85	27
106.Q3	26.23	32.41	20.86	43
106.Q4	26.40	35.79	22.22	20
C	25.74	36.22	15.60	1579
102.Q1	22.07	30.38	15.60	94
102.Q2	23.28	30.43	16.40	143
102.Q3	24.07	34.42	18.62	115
102.Q4	27.71	33.56	16.01	131
103.Q1	26.91	34.88	19.57	84
103.Q2	27.82	34.34	21.23	113
103.Q3	26.98	34.45	19.88	65
103.Q4	25.86	33.59	19.26	63
104.Q1	26.54	36.22	20.24	55
104.Q2	25.31	34.35	20.09	64
104.Q3	25.35	34.91	19.25	69
104.Q4	28.13	34.91	19.09	115
105.Q1	27.65	34.91	20.11	43
105.Q2	25.67	35.71	20.37	55
105.Q3	24.47	31.54	19.48	60
105.Q4	25.44	35.57	20.09	49
106.Q1	24.63	33.56	18.88	50
106.Q2	26.10	35.51	19.47	65
106.Q3	25.92	35.51	19.47	87
106.Q4	25.26	33.20	20.46	59
D	25.77	36.72	16.93	972
102.Q1	22.81	32.43	16.93	93
102.Q2	24.65	32.02	19.14	138
102.Q3	25.66	33.18	21.09	94
102.Q4	26.53	32.94	19.94	62
103.Q1	26.04	32.84	21.68	39
103.Q2	26.91	34.52	22.07	48
103.Q3	26.85	32.15	22.35	32
103.Q4	26.51	32.12	21.45	37
104.Q1	26.32	34.39	20.94	28
104.Q2	26.43	35.48	21.42	37
104.Q3	26.48	32.01	22.12	41
104.Q4	26.24	36.72	21.08	52
105.Q1	26.59	35.18	20.85	27
105.Q2	25.96	31.18	21.02	30
105.Q3	26.82	34.93	21.17	31
105.Q4	26.91	31.94	22.01	29
106.Q1	25.55	34.31	20.60	27
106.Q2	26.17	31.99	21.47	42
106.Q3	26.61	32.94	21.37	50
106.Q4	26.65	33.07	22.12	35
總計	26.18	40.21	15.42	5099