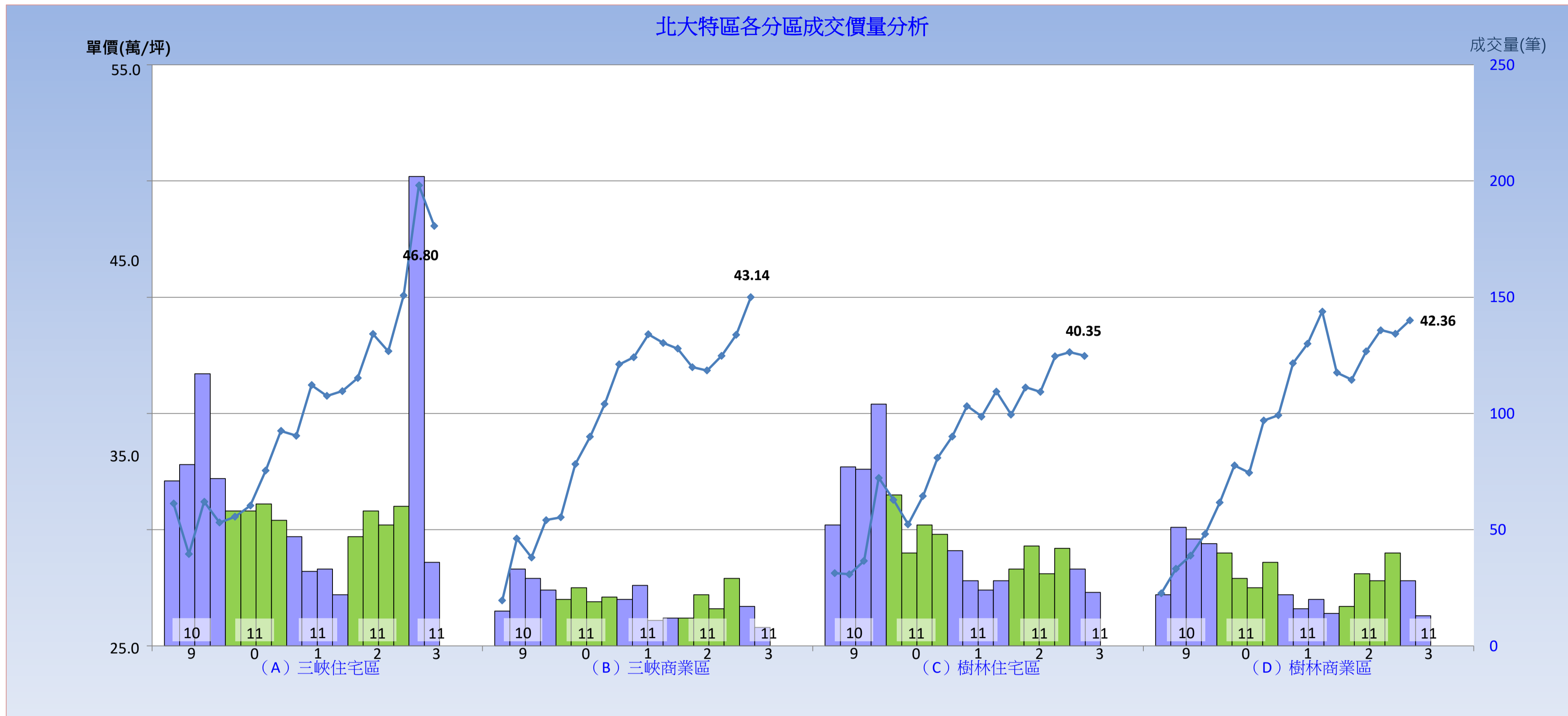
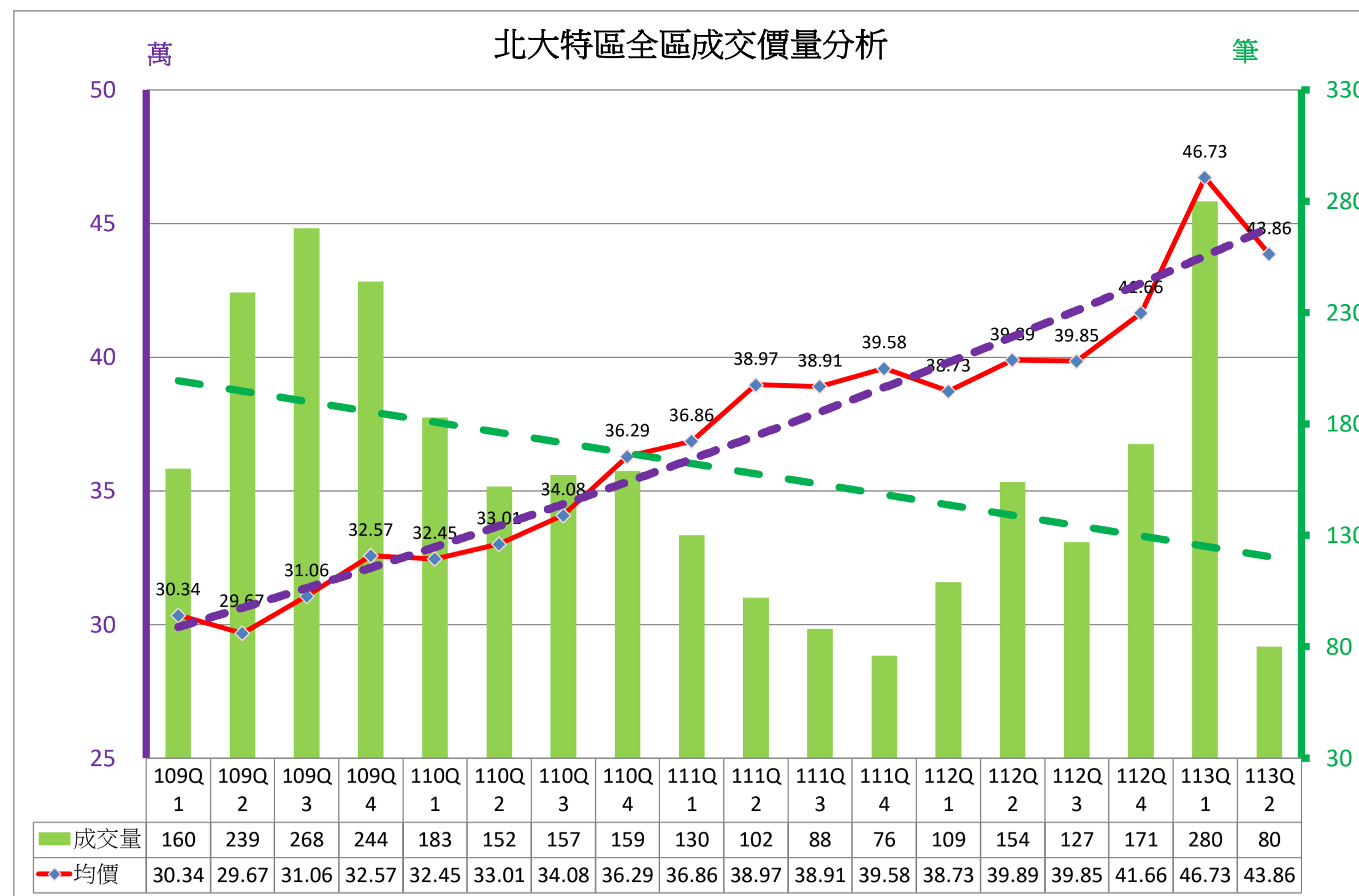
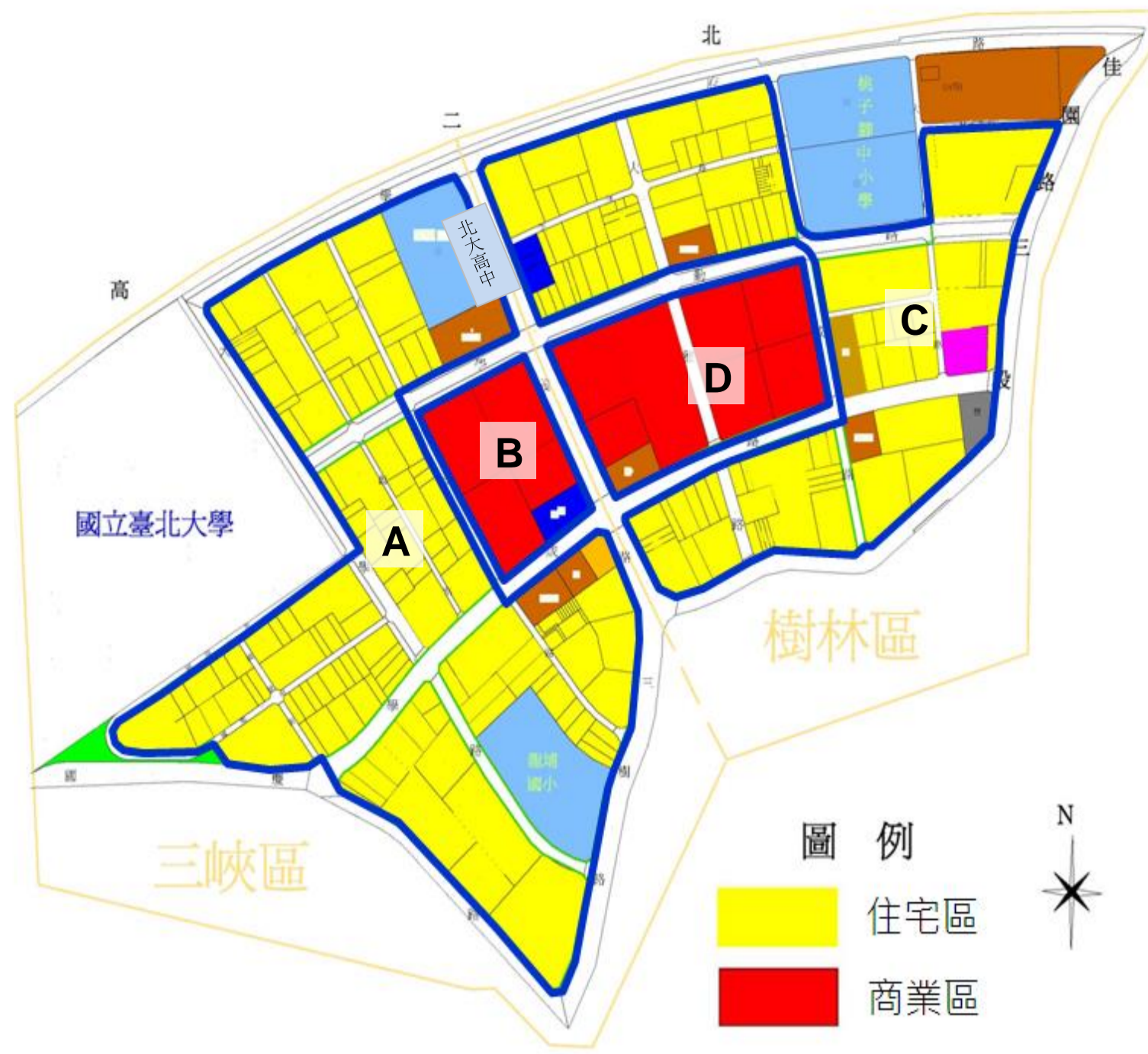


新北市北大特區不動產交易量價統計分析表



	(A) 三峽住宅區	(B) 三峽商業區	(C) 樹林住宅區	(D) 樹林商業區
109Q1均價	32.43	27.44	29.13	28.45
109Q2均價	29.83	30.64	29.07	29.70
109Q3均價	32.54	29.66	29.75	30.36
109Q4均價	31.45	31.60	34.05	31.46
110Q1均價	31.76	31.75	32.91	33.08
110Q2均價	32.33	34.49	31.64	34.96
110Q3均價	34.14	35.91	33.10	34.59
110Q4均價	36.20	37.60	35.08	37.25
111Q1均價	35.95	39.65	36.17	37.52
111Q2均價	38.57	40.03	37.76	40.16
111Q3均價	38.01	41.21	37.21	41.17
111Q4均價	38.26	40.77	38.51	42.81
112Q1均價	38.93	40.48	37.31	39.69
112Q2均價	41.21	39.51	38.72	39.33
112Q3均價	40.33	39.34	38.48	40.78
112Q4均價	43.22	40.10	40.32	41.85
113Q1均價	48.90	41.19	40.53	41.67
113Q2均價	46.80	43.14	40.35	42.36
109Q1交易總數	71	15	52	22
109Q2交易總數	78	33	77	51
109Q3交易總數	117	29	76	46
109Q4交易總數	72	24	104	44
110Q1交易總數	58	20	65	40
110Q2交易總數	58	25	40	29
110Q3交易總數	61	19	52	25
110Q4交易總數	54	21	48	36
111Q1交易總數	47	20	41	22
111Q2交易總數	32	26	28	16
111Q3交易總數	33	11	24	20
111Q4交易總數	22	12	28	14
112Q1交易總數	47	12	33	17
112Q2交易總數	58	22	43	31
112Q3交易總數	52	16	31	28
112Q4交易總數	60	29	42	40
113Q1交易總數	202	17	33	28
113Q2交易總數	36	8	23	13

註：
 1. 本資訊係統整新北市北大特區內依2大行政區下分住宅區、商業區各季住宅大樓、華廈、公寓之成交價格，並過濾店舖等價格較高之一樓建物後，以均價表現。
 2. 上述價格資訊係依據內政部地政司網站實價登錄揭露資訊進行統計。
 3. 因統計內容包含新成屋之移轉，致部份季別之交易量體會有波動，且若集中於單一建案，交易單價恐會有較大變化幅度。
113年度第1、2季因三峽住宅區皆有新成屋移轉，致價量變化幅度較為顯著。
 4. 因交易案件其分布及每月成交情形不一，若當月份各區段交易樣本數過少或標的集中於同樣之建物型態，恐無法表現客觀之區段價格。
5. 因每季交易案件可能於下季才完成登記及申報登錄，本季無法納入統計，故本表將會針對前季資料再予更新統計。
 6. 如欲查詢個別案例資訊，請至以下網頁查詢：
 (1) 內政部『不動產實價查詢網』
<http://tvr.land.moi.gov.tw/>
 (2) 新北市政府「新北不動產愛連網」
<http://i.land.ntpc.gov.tw/iland>

新北市北大特區不動產交易量價統計分析表

區段\月份	平均值(萬元/坪)	最大值(萬元/坪)	最小值(萬元/坪)	交易總數
A	37.95	59.40	22.21	1158
109Q1	32.43	40.98	23.18	71
109Q2	29.83	41.54	22.32	78
109Q3	32.54	47.32	22.29	117
109Q4	31.45	42.99	24.53	72
110Q1	31.76	37.92	22.21	58
110Q2	32.33	41.97	24.54	58
110Q3	34.14	45.94	26.40	61
110Q4	36.20	45.64	28.37	54
111Q1	35.95	48.08	27.15	47
111Q2	38.57	46.51	30.10	32
111Q3	38.01	45.31	30.22	33
111Q4	38.26	49.98	31.76	22
112Q1	38.93	52.26	30.14	47
112Q2	41.21	53.70	29.69	58
112Q3	40.33	55.05	29.78	52
112Q4	43.22	54.54	27.57	60
113Q1	48.90	55.20	32.17	202
113Q2	46.80	59.40	33.08	36
B	36.16	50.52	23.98	359
109Q1	27.44	32.87	23.98	15
109Q2	30.64	39.10	24.61	33
109Q3	29.66	35.64	25.57	29
109Q4	31.60	38.00	26.84	24
110Q1	31.75	40.26	24.18	20
110Q2	34.49	41.95	27.64	25
110Q3	35.91	42.80	29.82	19
110Q4	37.60	45.34	29.18	21
111Q1	39.65	47.98	32.11	20
111Q2	40.03	48.85	25.09	26
111Q3	41.21	46.12	34.43	11
111Q4	40.77	50.52	31.47	12
112Q1	40.48	46.63	34.17	12
112Q2	39.51	50.04	31.14	22
112Q3	39.34	49.45	30.67	16
112Q4	40.10	48.49	31.32	29
113Q1	41.19	48.22	32.96	17
113Q2	43.14	47.94	31.59	8
C	34.43	57.07	22.30	840
109Q1	29.13	37.26	22.30	52
109Q2	29.07	38.53	22.60	77
109Q3	29.75	38.04	22.63	76
109Q4	34.05	40.93	24.57	104
110Q1	32.91	44.25	24.58	65
110Q2	31.64	39.24	26.09	40
110Q3	33.10	43.56	23.79	52
110Q4	35.08	44.25	26.59	48
111Q1	36.17	45.32	27.05	41
111Q2	37.76	48.05	27.55	28
111Q3	37.21	48.66	28.74	24
111Q4	38.51	46.82	25.51	28
112Q1	37.31	54.68	28.04	33
112Q2	38.72	46.52	28.30	43
112Q3	38.48	45.00	22.79	31
112Q4	40.32	57.07	29.14	42
113Q1	40.53	50.72	31.39	33
113Q2	40.35	48.71	27.66	23
D	35.98	53.08	22.14	522
109Q1	28.45	35.29	24.11	22
109Q2	29.70	36.65	22.14	51
109Q3	30.36	37.15	24.01	46
109Q4	31.46	40.80	24.28	44
110Q1	33.08	41.48	27.12	40
110Q2	34.96	43.31	27.17	29
110Q3	34.59	43.39	28.24	25
110Q4	37.25	44.21	28.65	36
111Q1	37.52	44.29	25.32	22
111Q2	40.16	47.67	32.48	16
111Q3	41.17	47.02	32.01	20
111Q4	42.81	47.92	37.03	14
112Q1	39.69	47.51	32.16	17
112Q2	39.33	46.21	31.17	31
112Q3	40.78	50.83	28.83	28
112Q4	41.85	51.36	30.14	40
113Q1	41.67	53.08	33.33	28
113Q2	42.36	52.40	36.39	13
總計	36.34	59.40	22.14	2879