

新北市三重地政事務所辦理 107 年度「圖解數化地籍圖整合
建置及都市計畫地形圖 套疊作業」工作報告書

單位：新北市三重地政事務所

日期：107 年 12 月

目錄

一、作業概述

- (一) 前言
- (二) 計畫依據與目標
- (三) 辦理地區及工作量
- (四) 工作劃分
- (五) 作業流程與方法
- (六) 人力及經費規劃

二、作業執行情形

- (一) 作業規劃與準備
- (二) 各項作業執行情形
- (三) 進度及經費控管情形
- (四) 執行小組會議召開及業務督導情形
- (五) 成果檢查情形
- (六) 各項成果統計

三、效益分析

- (一) 整合後地籍圖效益分析
- (二) 都市計畫樁位聯測成果效益分析
- (三) 整合後地籍圖套疊都市計畫樁位圖、1/1000 數值地形圖之效益分析
- (四) 歷年整合成果辦理界址鑑定案件統計
- (五) 當年度發現重測疑義案件分析

四、檢討與建議事項

五、未來努力方向

六、結語

七、附件(採光碟燒錄)

一、作業概述

(一) 前言：

本所圖解重測地籍圖已於民國 83 年全部完成數值化作業，惟圖解數化僅保存數化當時地籍圖之原貌，並無法解決地籍圖在數化之前長期使用下因破損、伸縮等自然或人為因素造成圖幅無法銜接之問題，因此完成數化的地籍圖，大多仍以分幅方式管理，對於跨圖幅土地之複丈作業，多仍以人工拼接方式處理，未有一套標準作業機制，致出現不同測量人員處理結果不同。內政部為有效運用圖解法地籍圖數值化成果，透過實測方式，解決圖幅接合問題，達成整段圖籍整合及管理之目標，以改善圖地不符情形，特推動本作業。

(二) 計畫依據與目標：

1. 依據：

(1)95 年 4 月 28 日內政部院臺建字第 0950018237 號函核定「圖解數化地籍圖整合建置及都市計畫地形圖套疊計畫」。

(2)96 年 5 月 25 日台內地字第 0960100804 號函訂定「圖解數化地籍圖整合建置及都市計畫地形圖套疊作業工作手冊」。

2. 目標：

(1)為有效運用圖解法地籍圖數值化成果，解決圖幅接合問題，達成整段圖籍整合及管理之目標。

(2)透過實測方式，改善圖地不符情形，並將圖解法地籍圖成果轉換至 1997 臺灣大地基準系統 (TWD97)，加速地籍圖整合，進而提升國土資訊系統土地基本資料庫成果品質，並作為全面推動數值法土地複丈作業之基礎。

(三) 辦理地區及工作量：

1. 地段：三重區仁義段

2. 筆數：2163 筆
3. 面積：約 36.68 公頃
4. 圖幅數：34 幅
5. 重測年度：69 年
6. 比例尺：1/500
7. 數化完成年度：83 年

(四) 工作劃分：

1. 主管機關：內政部
2. 主辦機關：內政部國土測繪中心、新北市政府地政局
3. 執行機關：新北市三重地政事務所

(五) 作業流程與方法：

1. 作業流程與方法：

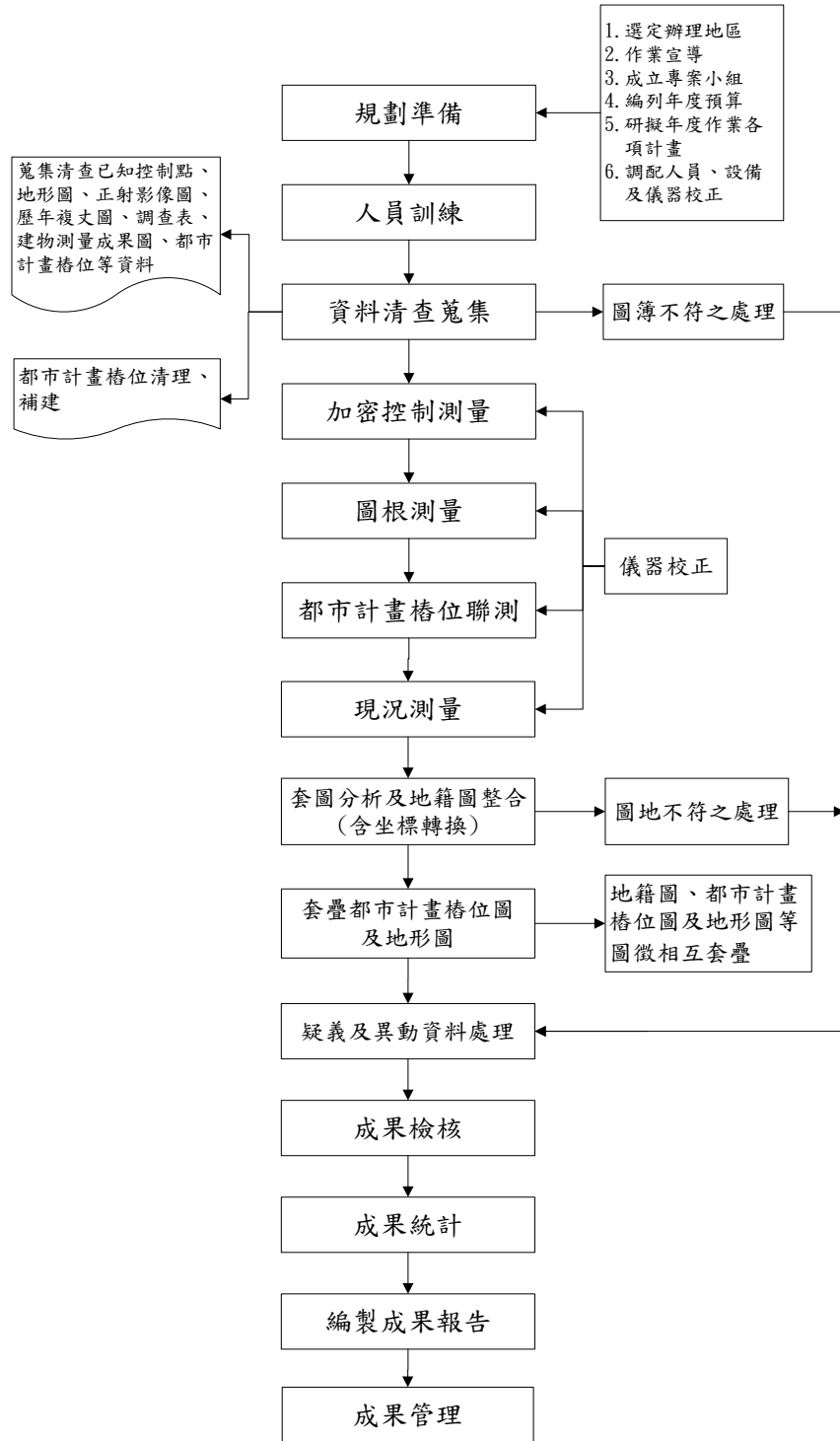


圖 5-1 作業流程圖

2. 人力及經費規劃：

- (1) 人力：以專人專職方式辦理，由二名測量員一名測量助理辦理。
- (2) 經費規劃：由內政部國土測繪中心補助 56 萬 7,000 元，新北市政府補助 16 萬元，共計 72 萬 7,000 元。

107 年度計畫經費明細表

單位：元

經費來源	科目	金額
中央補助款	業務費	56 萬 7,000
市配合款	業務費	16 萬
合計		72 萬 7,000

二、作業執行情形：

(一) 作業規劃與準備：

- 1. 人力調派：以專人專職方式辦理，由 2 名測量員 1 名測量助理辦理。
- 2. 辦理區段資料蒐集：依內政部國土測繪中心 104 年 8 月 28 日測籍字第 1040600471 號函審訂通過新北市 107 年度「圖解數化地籍圖整合建置及都市計畫地形圖套疊計畫」辦理地區。經過蒐集並清查辦理區段內之相關資料，於 107 年 3 月 6 日以新北重地測字第 1074053832 號函檢陳清查紀錄表予新北市政府地政局備查。
- 3. 人員訓練：
所外參訓：參加由內政部國土測繪中心於 107 年 2 月 13 日舉辦之「圖解數化地籍圖整合建置及都市計畫地形圖套疊計畫研習會」，及新北市政府地政局 107 年 5 月 23 日舉辦「都市計畫清理補建及聯測作業實務」教育訓練。

(二) 各項作業執行情形：

1. 加密控制測量：

由本府地政局支援辦理，經清查結果，測區附近已知控制點共計 10 點，引用 10 點，採用衛星定位靜態測量方式辦理，依「新北市加密控制點衛星測量作業手冊」規定完成四階段審查，並經內政部國土測繪中心同意備查在案。

2. 圖根測量：

本區經清查，重測當時之圖根點皆已遺失。新建 64 支圖根點，其中包括鋼標 53 支、道釘 11 支。幹、支導線共 13 條。

3. 都市計畫樁聯測作業說明：

(1) 樁位清理表：

(TWD97 坐標系統)

樁別	石樁	鐵蓋	虛樁	遺失	總計
中心樁	1	17	9	11	38
區界樁	0	5	18	14	37
交點樁	0	1	3	0	4
總計	1	23	30	25	79

(2) 測定原則：

依據「都市計畫樁測定及管理辦法」規定辦理。遇有樁位疑義，與本府城鄉發展局進行樁位研討偏差研討會議共 3 案，並以會議結論測定樁位。本案以比例 1/1000 展繪樁位成果。

(3) 樁位埋設：

本次都市計畫樁 79 支，樁位埋設依「都市計畫樁測定及管理辦法」第 23、24 條規定辦理。並依都市計畫樁測定及管理辦法第 7 條規定辦理公告。

4. 現況測量：

(1)外業現況測量前，先就數值航照向量地形圖、重測地籍調查表、土地複丈資料及建物測量資料等相關資訊進行研判可靠界址點。

(2)本地段界址點共 5200 點，區內之可靠界址點及現況參考點予以全部施測，共施測 5200 點，達總界址點數之 100%。

5. 套圖及面積分析：

本地段地籍原圖為 34 幅，數值化資料已整合為 1 幅，故無需辦理圖幅接合。

差異情形	數化<--->登記		整合後<--->登記		整合後<--->數化	
	筆數	百分比	筆數	百分比	筆數	百分比
公差內	1679	77.6	1819	84.1	1616	74.7
公差外	484	22.4	344	15.9	547	25.3

6. 圖籍整合及三圖套疊：

本地段地籍圖係採整幅管理，是以分數個工作區進行套圖，亦需將各區套疊結果予以整合，現況點套地籍圖作面積分析，雖然接圖偶有閃電情形及經界錯動情形，但經過實施現況測量及調查表作比對，再核對登記簿面積，以人工修正即可應用於土地複丈作業。整合後地籍圖套疊地形圖，不符之地籍線排除違建部分後，再進行分析與修正，以得較佳之套合結果。

(三) 經費及進度控管情形：

1. 經費控管情形：(分 1, 5, 9 月撥款)

月份	撥付累計數	實支累計數	執行率
2	222,900	46,863	21.02%
3	222,900	88,089	39.52%
4	445,800	162,611	36.48%
5	445,800	244,637	54.88%
6	445,800	321,172	72.04%
7	727,000	368,656	50.71%
8	727,000	385,410	53.01%
9	727,000	454,013	62.45%
10	727,000	654,786	90.07%
11	727,000	1093,000	100%
12			

2. 進度控管情形：

統計期間	預定進度	完成進度	總進度說明
1 月	3%	12.89%	超前
2 月	14%	15.96%	符合
3 月	20%	25.10%	超前
4 月	29%	30.00%	符合
5 月	40%	41.60%	符合
6 月	49%	53.00%	超前
7 月	60%	63.80%	超前
8 月	75%	76.50%	符合
9 月	85%	92.95%	超前
10 月	95%	95.00%	超前
11 月	98%	100%	超前
12 月	100%	100%	超前

(四) 執行小組會議召開及業務督導情形：

1. 成立執行小組：

由本府地政局邀集相關單位及三重地政事務所成立執行小組，並以新北市政府 106 年 12 月 18 日北府地測字第 1062485002 號函提報國土測繪中心在案。

2. 執行小組會議：

日期	會議紀錄文號
107.02.22	107.02.26 新北府地測字第 1070358877 號
107.04.12	107.04.16 新北府地測字第 1070703455 號
107.06.14	107.06.19 新北府地測字第 1071261217 號
107.08.16	107.08.17 新北府地測字第 1071589729 號
107.11.01	107.11.01 新北府地測字第 1072091366 號

由本市地政局訂期邀集相關單位召開執行小組會議，隨時掌握工作執行情形，且並協調各相關單位互相支援以利工作進行，尤其本市城鄉發展局於每次會議皆派員參加，亦協助辦理都市計畫樁補建公告，對本作業之助益甚大。

3. 業務督導情形：

新北市政府地政局：

日期	督導結果
107.03.21	無應改正事項
107.05.10	無應改正事項
107.07.09	無應改正事項
107.09.11	無應改正事項
107.10.11	無應改正事項

(六) 成果檢查情形：

1. 自我檢查情形：

項目	辦理日期
控制測量	107/2/22
圖根測量	107/4/13
現況測量	107/6/8、107/7/26、
套圖及面積 分析	107/10/5
圖籍整合、 套疊及檢核	107/10/5

2. 成果檢查情形：

項目	辦理日期
控制測量	107/2/22
圖根測量	107/4/25
現況測量	107/6/21、107/7/26、
套圖及面積 分析	107/10/5
圖籍整合、 套疊及檢核	107/10/5

(一) 各項成果統計：

辦理項目	數量	備註
加密控制測量	10 點	由本市地政局支援辦理
圖根測量	64 點	本所自行辦理
都計樁聯測	38 點	本所自行辦理
都計樁補建	79 點	本所自行辦理
辦理筆數	2163	69 年圖解重測區
辦理圖幅數	34 幅	
辦理區域面積	36.85 公頃	

三、效益分析：

(一) 整合後地籍圖效益分析：

區間	整合前(筆數)	整合後(筆數)	增減(筆數)
$S \leq \text{公差}$	1679	1819	-140
$\text{公差} < S \leq 1.2 \text{ 倍公差}$	364	16	-348
$1.2 \text{ 倍公差} < S \leq 1.5 \text{ 倍公差}$	20	36	+16
$1.5 \text{ 倍公差} < S \leq 3 \text{ 倍公差}$	67	210	+143
$3 \text{ 倍公差} < S \leq 10 \text{ 倍公差}$	33	80	+47
$S > 10 \text{ 倍公差}$	0	2	+2

由以上表格可知，地籍圖於日積月累使用下與登記簿面積有明顯差異，其中大部分究其原因，係因圖紙伸縮所造成。經實測現況及界址點，圖幅接合後，可解決接圖不符的問題，且經大範圍測量，套圖成果勢必優於局部測量之套圖成果，並且經過套圖面積分析，亦可解決數化面積與登記面積不符之情形。整合成果辦理土地複丈及地籍管理較傳統圖解法複丈之優勢：

	整合前	整合後
圖籍精度	低	高
坐標系統	TWD67	TWD97
測量方法	圖解法	數值法
測繪精度	低	高
測繪效率	低	高
資料管理方式	分幅管理	整段管理
圖幅接合	人工拼接	整合無接縫
與其它資料整合	困難	容易
資料共享度	低	高

成果保存度	劣	優
-------	---	---

(二) 都市計畫樁位聯測成果效益分析：

1. 提供聯測之都市計畫樁位之新舊坐標對照表予都市計畫單位，檢核樁位之準確性。
2. 聯測後提出樁位偏差研討案共 2 案，經都市計畫單位研討後已做成決議，減少因都市計畫樁位圖與地籍圖不符造成民眾權益受損之情事。
3. 套圖時一併檢核都市計畫線與地籍分割線是否一致，倘有分割錯誤情形可即時發現並修正。

(三) 整合後地籍圖套疊都市計畫樁位圖、1/1000 數值地形圖之效益分析：

本項計畫之初始目的在於整合以往地籍圖以分幅管理（多圖幅）的模式，並改善各圖幅間不符的情形，當再套疊搭配上 1/1000 數值地形圖及都市計畫樁位圖後，可依全計畫區的地形測量成果、都市計畫樁位圖成果搭配地籍上的現況測量作為判別公共設施的開設與人民私權範圍的界定之參可依據，以憑辦理日後有關樁位偏差研討或界線疑異的人民陳情案件分析，且可以用來核發土地使用分區證明（工務局）、用來作為地價改算底圖（地價課）、另外提供各單位使用，以 GIS 的觀念建構並提善完善的地籍圖資。

(四) 歷年整合成果辦理界址鑑定案件統計：

1. 102 年辦理新海段已於 103 年 4 月 7 日納入地籍資料庫管理，截至本年度第三季案件量為土地鑑界 17 件 20 筆、土地分割 7 件 18 筆、逕為分割 15 件 150 筆。
2. 103 年辦理永德段已於 104 年 2 月 13 日納入地籍資料庫管理，截至本年度第三季案件量為土地鑑界 25 件 26 筆、土地分割 2 件 4 筆、逕為分割 5 件 47 筆。

3.104 年度忠孝段辦理段已於 104 年 12 月 11 日納入地籍資料庫管理，截至本年度第三季案件量為土地鑑界 4 件 5 筆、土地分割 0 件 0 筆、逕為分割 1 件 1 筆。

(五) 當年度發現重測疑義案件分析：

整合成果面積與登記面積差異超出公差且大於 1 平方公尺之宗地明細表							
地政事務所：新北市三重地政事務所				填表日期：107 年 10 月 5 日			
地段：仁義段 總筆數：2163 筆				超出公差筆數：344 筆			
編號	地號	登記面積(m ²)	整合面積(m ²)	公差值	較差	公差	備註(不符原因查明情形)
				(m ²)	(m ²)	倍數	
1	268	255	315.93	2.87	60.93	21.21	逕為分割面積計算錯誤
2	755-10	3168	3447.58	14.07	279.58	19.87	逕為分割面積計算錯誤
3	307	52	62.35	1.11	10.35	9.34	重測面積計算錯誤
4	500-1	7	10.19	0.35	3.19	9.10	逕為分割面積計算錯誤
5	113	78	90.76	1.41	12.76	9.06	重測面積計算錯誤
6	1860-10	236	211.92	2.74	-24.08	8.79	逕為分割面積計算錯誤
7	1251-5	7	3.97	0.35	-3.03	8.64	逕為分割面積計算錯誤
8	1860-5	91	77.82	1.54	-13.18	8.54	逕為分割面積計算錯誤
9	999-4	16	20.6	0.56	4.6	8.21	逕為分割面積計算錯誤
10	1868-5	194	174.58	2.43	-19.42	7.98	逕為分割面積計算錯誤
11	999-3	18	22.44	0.60	4.44	7.41	逕為分割面積計算錯誤
12	722	1	0.12	0.12	-0.88	7.33	重測面積計算錯誤
13	1823	1	1.86	0.12	0.86	7.17	重測面積計算錯誤
14	462-1	1	0.14	0.12	-0.86	7.17	逕為分割面積計算錯誤
15	1520-1	1	0.15	0.12	-0.85	7.08	逕為分割面積計算錯誤
16	999-11	1	0.16	0.12	-0.84	7.00	逕為分割面積計算錯誤
17	2-2	45923	45345.39	84.17	-577.61	6.86	逕為分割面積計算錯誤
18	1494	21	25.42	0.65	4.42	6.75	逕為分割面積計算錯誤
19	1819-2	1	0.2	0.12	-0.8	6.67	逕為分割面積計算錯誤
20	856	194	210.17	2.43	16.17	6.65	重測面積計算錯誤
21	1181-35	21	25.32	0.65	4.32	6.60	分割面積計算錯誤
22	1059-12	1	0.21	0.12	-0.79	6.58	逕為分割面積計算錯誤
23	1059-2	50	56.79	1.08	6.79	6.27	逕為分割面積計算錯誤
24	803-6	843	880.72	6.03	37.72	6.25	逕為分割面積計算錯誤
25	300	11	8.18	0.45	-2.82	6.23	重測面積計算錯誤

26	1848-1	4	5.58	0.26	1.58	6.16	逕為分割面積計算錯誤
27	999-5	15	18.32	0.54	3.32	6.15	逕為分割面積計算錯誤
28	1054	66	73.75	1.28	7.75	6.08	重測面積計算錯誤
29	357	163	176.28	2.19	13.28	6.07	重測面積計算錯誤
30	1803	2	3.05	0.18	1.05	6.00	逕為分割面積計算錯誤
31	1059-7	25	29.24	0.72	4.24	5.86	逕為分割面積計算錯誤
32	1059-8	25	29.16	0.72	4.16	5.75	逕為分割面積計算錯誤
33	1859-7	16	12.87	0.56	-3.13	5.59	逕為分割面積計算錯誤
34	1825-4	5	6.47	0.29	1.47	5.06	逕為分割面積計算錯誤
35	1059-4	26	29.74	0.74	3.74	5.05	逕為分割面積計算錯誤
36	999-6	13	15.46	0.50	2.46	4.94	逕為分割面積計算錯誤
37	147	23	19.75	0.69	-3.25	4.71	重測面積計算錯誤
38	1521-1	1	0.45	0.12	-0.55	4.58	逕為分割面積計算錯誤
39	841-1	1	0.45	0.12	-0.55	4.58	逕為分割面積計算錯誤
40	893	89	95.96	1.52	6.96	4.57	重測面積計算錯誤
41	1059-5	26	29.36	0.74	3.36	4.54	逕為分割面積計算錯誤
42	999-2	21	23.96	0.65	2.96	4.52	逕為分割面積計算錯誤
43	1059-3	27	30.42	0.76	3.42	4.52	逕為分割面積計算錯誤
44	655	31	34.68	0.82	3.68	4.49	重測面積計算錯誤
45	1059-6	26	29.29	0.74	3.29	4.44	逕為分割面積計算錯誤
46	260	100	107.12	1.63	7.12	4.36	逕為分割面積計算錯誤
47	463-1	1	0.48	0.12	-0.52	4.33	逕為分割面積計算錯誤
48	236-1	42	46.11	0.98	4.11	4.20	逕為分割面積計算錯誤
49	1501	22	24.82	0.67	2.82	4.20	逕為分割面積計算錯誤
50	236	34	30.39	0.86	-3.61	4.17	逕為分割面積計算錯誤
51	815-1	3	3.9	0.22	0.9	4.11	逕為分割面積計算錯誤
52	1296-2	58	62.77	1.18	4.77	4.04	逕為分割面積計算錯誤
53	268-1	23	25.72	0.69	2.72	3.94	逕為分割面積計算錯誤
54	146	37	40.58	0.91	3.58	3.94	重測面積計算錯誤
55	1359	130	122.49	1.91	-7.51	3.93	重測面積計算錯誤
56	954-2	406	420.99	3.82	14.99	3.92	逕為分割面積計算錯誤
57	999-7	11	12.73	0.45	1.73	3.82	逕為分割面積計算錯誤
58	1807	7	8.32	0.35	1.32	3.76	逕為分割面積計算錯誤
59	1059-11	1	0.55	0.12	-0.45	3.75	登記面積為1
60	816-1	3	3.82	0.22	0.82	3.75	逕為分割面積計算錯誤
61	507	109	115.4	1.72	6.4	3.72	重測面積計算錯誤
62	40	56	60.25	1.16	4.25	3.67	重測面積計算錯誤
63	1824-2	1	1.44	0.12	0.44	3.67	逕為分割面積計算錯誤
64	148	44	47.66	1.01	3.66	3.64	重測面積計算錯誤

65	1860-13	29	26.21	0.79	-2.79	3.54	逕為分割面積計算錯誤
66	1337-2	20	22.24	0.64	2.24	3.52	逕為分割面積計算錯誤
67	1816-1	35	38.04	0.88	3.04	3.46	逕為分割面積計算錯誤
68	1358	2	2.6	0.18	0.6	3.43	重測面積計算錯誤
69	1807-1	112	117.93	1.75	5.93	3.39	逕為分割面積計算錯誤
70	1218	134	140.59	1.95	6.59	3.39	重測面積計算錯誤
71	761	133	139.56	1.94	6.56	3.39	重測面積計算錯誤
72	817-1	3	3.73	0.22	0.73	3.34	逕為分割面積計算錯誤
73	1156-1	281	270.87	3.05	-10.13	3.32	逕為分割面積計算錯誤
74	358	82	86.8	1.45	4.8	3.31	逕為分割面積計算錯誤
75	1248	92	97.09	1.55	5.09	3.28	重測面積計算錯誤
76	858	400	387.65	3.79	-12.35	3.26	逕為分割面積計算錯誤
77	1810	12	13.52	0.48	1.52	3.20	逕為分割面積計算錯誤
78	796	39	36.01	0.94	-2.99	3.19	逕為分割面積計算錯誤
79	1020-1	1	1.38	0.12	0.38	3.17	逕為分割面積計算錯誤
80	1059-9	26	28.32	0.74	2.32	3.13	逕為分割面積計算錯誤
81	1565	54	57.49	1.13	3.49	3.08	重測面積計算錯誤
82	1583	11	12.38	0.45	1.38	3.05	重測面積計算錯誤
83	1524-1	1	1.36	0.12	0.36	3.00	逕為分割面積計算錯誤
84	1333-5	7	5.95	0.35	-1.05	2.99	逕為分割面積計算錯誤
85	1193	85	80.57	1.48	-4.43	2.99	重測面積計算錯誤
86	1682	20	18.1	0.64	-1.9	2.99	重測面積計算錯誤
87	1020	6	5.04	0.32	-0.96	2.98	重測面積計算錯誤
88	796-1	6	5.04	0.32	-0.96	2.98	逕為分割面積計算錯誤
89	254-13	358	368.53	3.54	10.53	2.98	逕為分割面積計算錯誤
90	694	132	137.73	1.93	5.73	2.97	分割面積計算錯誤
91	818-1	3	3.65	0.22	0.65	2.97	逕為分割面積計算錯誤
92	406-1	3	2.35	0.22	-0.65	2.97	逕為分割面積計算錯誤
93	716	2	2.52	0.18	0.52	2.97	重測面積計算錯誤
94	1204	340	350.17	3.43	10.17	2.97	逕為分割面積計算錯誤
95	996	354	343.61	3.51	-10.39	2.96	重測面積計算錯誤
96	701	12	10.6	0.48	-1.4	2.95	重測面積計算錯誤
97	1116	251	242.62	2.85	-8.38	2.94	重測面積計算錯誤
98	1181-13	1535	1560.8	8.82	25.8	2.92	分割面積計算錯誤
99	237-1	35	37.57	0.88	2.57	2.92	逕為分割面積計算錯誤
100	491-1	2	1.49	0.18	-0.51	2.91	逕為分割面積計算錯誤
101	247-2	5	4.16	0.29	-0.84	2.89	逕為分割面積計算錯誤
102	1383	6	5.07	0.32	-0.93	2.89	重測面積計算錯誤
103	962-1	68	71.75	1.30	3.75	2.89	逕為分割面積計算錯誤

104	959-1	410	398.91	3.85	-11.09	2.88	逕為分割面積計算錯誤
105	1212-1	2	1.5	0.18	-0.5	2.86	逕為分割面積計算錯誤
106	260-1	85	80.78	1.48	-4.22	2.85	逕為分割面積計算錯誤
107	1275-5	57	53.67	1.17	-3.33	2.85	分割面積計算錯誤
108	1569	52	55.14	1.11	3.14	2.83	重測面積計算錯誤
109	808-1	18	16.31	0.60	-1.69	2.82	逕為分割面積計算錯誤
110	1273-10	396	406.57	3.77	10.57	2.81	逕為分割面積計算錯誤
111	1860-12	175	168.59	2.29	-6.41	2.81	逕為分割面積計算錯誤
112	1002	332	322.55	3.38	-9.45	2.80	逕為分割面積計算錯誤
113	689	131	136.36	1.92	5.36	2.79	重測面積計算錯誤
114	803-7	4	4.71	0.26	0.71	2.77	逕為分割面積計算錯誤
115	1388	6	5.11	0.32	-0.89	2.77	重測面積計算錯誤
116	38	51	54.03	1.10	3.03	2.77	重測面積計算錯誤
117	1152-2	400	389.56	3.79	-10.44	2.76	逕為分割面積計算錯誤
118	1058	294	302.63	3.13	8.63	2.75	重測面積計算錯誤
119	641	111	115.78	1.74	4.78	2.75	逕為分割面積計算錯誤
120	145	30	27.79	0.80	-2.21	2.75	重測面積計算錯誤
121	402	80	83.9	1.43	3.9	2.73	重測面積計算錯誤
122	392-8	20	21.73	0.64	1.73	2.72	逕為分割面積計算錯誤
123	1419	6	5.13	0.32	-0.87	2.71	重測面積計算錯誤
124	596	10	8.85	0.43	-1.15	2.68	重測面積計算錯誤
125	854	11	9.79	0.45	-1.21	2.67	重測面積計算錯誤
126	1387	6	5.14	0.32	-0.86	2.67	重測面積計算錯誤
127	857-1	887	870.48	6.23	-16.52	2.65	逕為分割面積計算錯誤
128	811	5	4.23	0.29	-0.77	2.65	重測面積計算錯誤
129	691	270	277.82	2.98	7.82	2.63	逕為分割面積計算錯誤
130	1271-6	71	74.5	1.33	3.5	2.63	逕為分割面積計算錯誤
131	869-10	101	105.27	1.64	4.27	2.60	逕為分割面積計算錯誤
132	1744-2	7	6.09	0.35	-0.91	2.60	逕為分割面積計算錯誤
133	1275-7	16	17.45	0.56	1.45	2.59	分割面積計算錯誤
134	1210-1	1	0.69	0.12	-0.31	2.58	逕為分割面積計算錯誤
135	1501-1	45	42.37	1.02	-2.63	2.58	逕為分割面積計算錯誤
136	1272-1	35	37.27	0.88	2.27	2.58	逕為分割面積計算錯誤
137	1273	1828	1802.68	9.87	-25.32	2.57	逕為分割面積計算錯誤
138	819-1	3	3.56	0.22	0.56	2.56	逕為分割面積計算錯誤
139	1494-1	38	35.64	0.92	-2.36	2.56	逕為分割面積計算錯誤
140	358-6	84	80.24	1.47	-3.76	2.56	逕為分割面積計算錯誤
141	254-12	139	144.08	1.99	5.08	2.55	逕為分割面積計算錯誤
142	1284	284	291.83	3.07	7.83	2.55	重測面積計算錯誤

143	1384	6	5.18	0.32	-0.82	2.55	重測面積計算錯誤
144	1297-6	148	142.76	2.07	-5.24	2.54	分割面積計算錯誤
145	254-14	16	17.41	0.56	1.41	2.52	逕為分割面積計算錯誤
146	465-1	2	1.56	0.18	-0.44	2.51	逕為分割面積計算錯誤
147	1181	326	317.68	3.34	-8.32	2.49	分割面積計算錯誤
148	1343-1	55	52.15	1.15	-2.85	2.49	逕為分割面積計算錯誤
149	185	6	6.8	0.32	0.8	2.49	重測面積計算錯誤
150	692	318	309.82	3.29	-8.18	2.49	逕為分割面積計算錯誤
151	490	81	84.58	1.44	3.58	2.49	重測面積計算錯誤
152	1819	69	72.25	1.31	3.25	2.48	逕為分割面積計算錯誤
153	389-8	143	148.01	2.02	5.01	2.48	分割面積計算錯誤
154	762	116	120.41	1.78	4.41	2.47	重測面積計算錯誤
155	515	465	475.18	4.16	10.18	2.45	重測面積計算錯誤
156	534-1	5	4.29	0.29	-0.71	2.44	逕為分割面積計算錯誤
157	1059-10	47	49.54	1.04	2.54	2.43	逕為分割面積計算錯誤
158	466-1	10	8.96	0.43	-1.04	2.43	逕為分割面積計算錯誤
159	469	1	0.71	0.12	-0.29	2.42	逕為分割面積計算錯誤
160	1738	32	29.99	0.83	-2.01	2.41	重測面積計算錯誤
161	1825-2	8	8.91	0.38	0.91	2.41	逕為分割面積計算錯誤
162	1181-43	41	38.69	0.96	-2.31	2.40	分割面積計算錯誤
163	356	34	36.06	0.86	2.06	2.38	逕為分割面積計算錯誤
164	1113	96	99.79	1.59	3.79	2.38	重測面積計算錯誤
165	254-3	40	37.74	0.95	-2.26	2.38	逕為分割面積計算錯誤
166	1181-40	12	13.13	0.48	1.13	2.38	分割面積計算錯誤
167	39	24	22.32	0.71	-1.68	2.38	重測面積計算錯誤
168	999-8	9	9.96	0.40	0.96	2.38	逕為分割面積計算錯誤
169	1266	40	37.76	0.95	-2.24	2.36	重測面積計算錯誤
170	1192	76	72.74	1.39	-3.26	2.35	重測面積計算錯誤
171	763	115	119.13	1.77	4.13	2.33	重測面積計算錯誤
172	247-1	63	65.88	1.24	2.88	2.32	逕為分割面積計算錯誤
173	631	13	14.15	0.50	1.15	2.31	重測面積計算錯誤
174	656	84	80.62	1.47	-3.38	2.30	重測面積計算錯誤
175	1704	147	151.72	2.06	4.72	2.29	逕為分割面積計算錯誤
176	406	6	6.73	0.32	0.73	2.27	逕為分割面積計算錯誤
177	254-4	44	41.73	1.01	-2.27	2.26	逕為分割面積計算錯誤
178	1721	50	52.44	1.08	2.44	2.25	重測面積計算錯誤
179	1211-1	1	1.27	0.12	0.27	2.25	登記面積為1
180	1275-6	25	26.62	0.72	1.62	2.24	分割面積計算錯誤
181	1814	19	20.38	0.62	1.38	2.23	逕為分割面積計算錯誤

182	644	119	123.04	1.81	4.04	2.23	重測面積計算錯誤
183	357-6	154	149.29	2.12	-4.71	2.23	逕為分割面積計算錯誤
184	424	20	21.41	0.64	1.41	2.22	重測面積計算錯誤
185	320	72	74.97	1.34	2.97	2.21	重測面積計算錯誤
186	246	92	95.43	1.55	3.43	2.21	重測面積計算錯誤
187	868	89	92.34	1.52	3.34	2.19	重測面積計算錯誤
188	808	32	33.83	0.83	1.83	2.19	逕為分割面積計算錯誤
189	254-2	39	36.95	0.94	-2.05	2.19	逕為分割面積計算錯誤
190	767	100	103.56	1.63	3.56	2.18	重測面積計算錯誤
191	1219	67	64.21	1.29	-2.79	2.17	重測面積計算錯誤
192	836	101	104.56	1.64	3.56	2.17	重測面積計算錯誤
193	592-2	38	39.99	0.92	1.99	2.16	逕為分割面積計算錯誤
194	306-1	3	2.53	0.22	-0.47	2.15	逕為分割面積計算錯誤
195	34	286	292.54	3.08	6.54	2.12	重測面積計算錯誤
196	409	122	125.89	1.84	3.89	2.12	重測面積計算錯誤
197	805	1038	1023.49	6.88	-14.51	2.11	重測面積計算錯誤
198	1531-1	3	3.46	0.22	0.46	2.10	逕為分割面積計算錯誤
199	1528-1	3	2.54	0.22	-0.46	2.10	逕為分割面積計算錯誤
200	1309-1	1051	1065.53	6.93	14.53	2.10	逕為分割面積計算錯誤
201	1706	137	132.87	1.97	-4.13	2.10	重測面積計算錯誤
202	1814-1	79	81.96	1.42	2.96	2.09	逕為分割面積計算錯誤
203	395	3942	3908.17	16.23	-33.83	2.08	重測面積計算錯誤
204	1181-42	529	519.61	4.51	-9.39	2.08	分割面積計算錯誤
205	1420	6	5.33	0.32	-0.67	2.08	重測面積計算錯誤
206	764	101	104.4	1.64	3.4	2.07	重測面積計算錯誤
207	721	4	3.47	0.26	-0.53	2.07	重測面積計算錯誤
208	1309	401	393.17	3.79	-7.83	2.06	逕為分割面積計算錯誤
209	1818-3	3	2.55	0.22	-0.45	2.06	逕為分割面積計算錯誤
210	803-4	3	2.55	0.22	-0.45	2.06	逕為分割面積計算錯誤
211	196	7	6.28	0.35	-0.72	2.05	重測面積計算錯誤
212	1217	14	15.06	0.52	1.06	2.04	重測面積計算錯誤
213	669	94	97.2	1.57	3.2	2.03	重測面積計算錯誤
214	1570	9	9.82	0.40	0.82	2.03	重測面積計算錯誤
215	622	10103	10041.7	30.21	-61.3	2.03	重測面積計算錯誤
216	707	248	253.73	2.82	5.73	2.03	重測面積計算錯誤
217	768	100	103.31	1.63	3.31	2.03	重測面積計算錯誤
218	1816	52	54.24	1.11	2.24	2.02	逕為分割面積計算錯誤
219	1674	3	3.44	0.22	0.44	2.01	重測面積計算錯誤
220	89	68	70.6	1.30	2.6	2.00	逕為分割面積計算錯誤

221	299	78	80.82	1.41	2.82	2.00	重測面積計算錯誤
222	758-1	475	483.43	4.21	8.43	2.00	逕為分割面積計算錯誤
223	1573	53	55.23	1.12	2.23	1.99	重測面積計算錯誤
224	350-1	32	30.34	0.83	-1.66	1.99	逕為分割面積計算錯誤
225	802	52	49.8	1.11	-2.2	1.98	重測面積計算錯誤
226	1006	63	60.55	1.24	-2.45	1.97	重測面積計算錯誤
227	861	36	34.24	0.89	-1.76	1.97	重測面積計算錯誤
228	765	101	104.23	1.64	3.23	1.97	重測面積計算錯誤
229	831	24	25.39	0.71	1.39	1.97	重測面積計算錯誤
230	1220	75	72.3	1.38	-2.7	1.96	重測面積計算錯誤
231	1278	5	4.43	0.29	-0.57	1.96	重測面積計算錯誤
232	1214	41	39.11	0.96	-1.89	1.96	重測面積計算錯誤
233	1761	86	88.91	1.49	2.91	1.95	重測面積計算錯誤
234	91-45	26	24.56	0.74	-1.44	1.95	分割面積計算錯誤
235	1522	67	69.49	1.29	2.49	1.93	逕為分割面積計算錯誤
236	1475	55	52.79	1.15	-2.21	1.93	逕為分割面積計算錯誤
237	1181-1	339	345.58	3.42	6.58	1.92	分割面積計算錯誤
238	1640	53	50.86	1.12	-2.14	1.91	重測面積計算錯誤
239	535	18	16.86	0.60	-1.14	1.90	重測面積計算錯誤
240	1654	11	10.14	0.45	-0.86	1.90	重測面積計算錯誤
241	93-4	103	106.14	1.66	3.14	1.89	分割面積計算錯誤
242	700	13	12.06	0.50	-0.94	1.89	重測面積計算錯誤
243	255-1	14	14.98	0.52	0.98	1.89	逕為分割面積計算錯誤
244	237	41	39.18	0.96	-1.82	1.89	逕為分割面積計算錯誤
245	999-9	7	7.66	0.35	0.66	1.88	逕為分割面積計算錯誤
246	1806-1	155	158.99	2.12	3.99	1.88	逕為分割面積計算錯誤
247	1315	286	291.74	3.08	5.74	1.86	逕為分割面積計算錯誤
248	1707	311	304.98	3.24	-6.02	1.86	重測面積計算錯誤
249	641-1	7	7.65	0.35	0.65	1.85	逕為分割面積計算錯誤
250	421	580	588.8	4.77	8.8	1.84	重測面積計算錯誤
251	1525-1	2	1.68	0.18	-0.32	1.83	逕為分割面積計算錯誤
252	999-1	52	54.02	1.11	2.02	1.82	逕為分割面積計算錯誤
253	1273-6	189	184.65	2.39	-4.35	1.82	逕為分割面積計算錯誤
254	1221	75	72.52	1.38	-2.48	1.80	重測面積計算錯誤
255	803-1	7	7.63	0.35	0.63	1.80	逕為分割面積計算錯誤
256	470	49	50.92	1.07	1.92	1.79	重測面積計算錯誤
257	820-1	3	3.39	0.22	0.39	1.78	逕為分割面積計算錯誤
258	1643	11	10.2	0.45	-0.8	1.77	重測面積計算錯誤
259	1066	73	75.38	1.35	2.38	1.76	重測面積計算錯誤

260	959-2	276	270.71	3.02	-5.29	1.75	逕為分割面積計算錯誤
261	401	291	296.39	3.11	5.39	1.73	重測面積計算錯誤
262	1215	77	74.59	1.40	-2.41	1.72	重測面積計算錯誤
263	1560	63	65.14	1.24	2.14	1.72	重測面積計算錯誤
264	255	534	541.8	4.53	7.8	1.72	逕為分割面積計算錯誤
265	1498-1	32	30.58	0.83	-1.42	1.70	逕為分割面積計算錯誤
266	35	257	261.91	2.89	4.91	1.70	重測面積計算錯誤
267	766	101	103.77	1.64	2.77	1.69	重測面積計算錯誤
268	708	12	11.2	0.48	-0.8	1.68	重測面積計算錯誤
269	1181-44	1	0.8	0.12	-0.2	1.67	逕為分割面積計算錯誤
270	371-1	1	0.8	0.12	-0.2	1.67	逕為分割面積計算錯誤
271	1273-8	66	63.88	1.28	-2.12	1.66	逕為分割面積計算錯誤
272	62	115	117.93	1.77	2.93	1.65	重測面積計算錯誤
273	1803-1	117	119.96	1.79	2.96	1.65	逕為分割面積計算錯誤
274	1222	75	72.73	1.38	-2.27	1.65	重測面積計算錯誤
275	1810-1	92	94.53	1.55	2.53	1.63	逕為分割面積計算錯誤
276	869-1	75	77.24	1.38	2.24	1.63	逕為分割面積計算錯誤
277	91-44	26	24.8	0.74	-1.2	1.62	分割面積計算錯誤
278	410	133	129.87	1.94	-3.13	1.62	重測面積計算錯誤
279	1268	382	376.06	3.68	-5.94	1.61	重測面積計算錯誤
280	1522-1	1	0.81	0.12	-0.19	1.58	逕為分割面積計算錯誤
281	1208	86	83.64	1.49	-2.36	1.58	重測面積計算錯誤
282	1552	56	57.83	1.16	1.83	1.58	重測面積計算錯誤
283	389-6	80	82.25	1.43	2.25	1.57	分割面積計算錯誤
284	393	2428	2409.36	11.85	-18.64	1.57	重測面積計算錯誤
285	593-2	108	110.66	1.71	2.66	1.56	逕為分割面積計算錯誤
286	1273-4	62	60.09	1.23	-1.91	1.55	逕為分割面積計算錯誤
287	1528	61	62.89	1.22	1.89	1.55	逕為分割面積計算錯誤
288	866	73	75.1	1.35	2.1	1.55	重測面積計算錯誤
289	1553	56	57.78	1.16	1.78	1.54	重測面積計算錯誤
290	867	70	72.03	1.32	2.03	1.54	重測面積計算錯誤
291	1525	62	63.86	1.23	1.86	1.51	逕為分割面積計算錯誤
292	1476	55	56.73	1.15	1.73	1.51	重測面積計算錯誤
293	2	11713	11662.94	33.34	-50.06	1.50	重測面積計算錯誤
294	1223	75	72.95	1.38	-2.05	1.49	重測面積計算錯誤
295	1768	92	94.29	1.55	2.29	1.47	重測面積計算錯誤
296	893-3	96	98.33	1.59	2.33	1.46	逕為分割面積計算錯誤
297	893-2	98	100.34	1.61	2.34	1.45	逕為分割面積計算錯誤
298	254	39	37.66	0.94	-1.34	1.43	重測面積計算錯誤

299	1692	626	633.16	5.00	7.16	1.43	重測面積計算錯誤
300	1557	56	57.65	1.16	1.65	1.43	重測面積計算錯誤
301	1189	74	72.07	1.36	-1.93	1.41	重測面積計算錯誤
302	1025	14	13.27	0.52	-0.73	1.41	重測面積計算錯誤
303	247-13	115	117.49	1.77	2.49	1.40	逕為分割面積計算錯誤
304	953	97	99.23	1.60	2.23	1.39	逕為分割面積計算錯誤
305	8	86	83.93	1.49	-2.07	1.39	重測面積計算錯誤
306	1191	74	72.11	1.36	-1.89	1.38	重測面積計算錯誤
307	1535	5	4.6	0.29	-0.4	1.38	重測面積計算錯誤
308	1224	75	73.16	1.38	-1.84	1.34	重測面積計算錯誤
309	247-14	219	222.5	2.62	3.5	1.34	逕為分割面積計算錯誤
310	1520	64	65.67	1.25	1.67	1.33	逕為分割面積計算錯誤
311	1188	74	72.19	1.36	-1.81	1.33	重測面積計算錯誤
312	1205	78	76.14	1.41	-1.86	1.32	重測面積計算錯誤
313	999	836	843.91	6.00	7.91	1.32	逕為分割面積計算錯誤
314	1333-4	33	31.89	0.85	-1.11	1.31	逕為分割面積計算錯誤
315	963	106	103.8	1.69	-2.2	1.30	分割面積計算錯誤
316	1190	74	72.23	1.36	-1.77	1.30	重測面積計算錯誤
317	1429	487	481.52	4.28	-5.48	1.28	逕為分割面積計算錯誤
318	1526	62	63.57	1.23	1.57	1.28	逕為分割面積計算錯誤
319	93-2	88	86.07	1.51	-1.93	1.28	分割面積計算錯誤
320	1529	61	62.54	1.22	1.54	1.26	逕為分割面積計算錯誤
321	532-1	2	2.22	0.18	0.22	1.26	逕為分割面積計算錯誤
322	1532	60	61.51	1.21	1.51	1.25	逕為分割面積計算錯誤
323	332	17	17.72	0.58	0.72	1.24	重測面積計算錯誤
324	466	48	49.31	1.06	1.31	1.24	逕為分割面積計算錯誤
325	1187	74	72.31	1.36	-1.69	1.24	重測面積計算錯誤
326	769	101	103.03	1.64	2.03	1.24	重測面積計算錯誤
327	331	18	18.73	0.60	0.73	1.22	逕為分割面積計算錯誤
328	115	67	68.56	1.29	1.56	1.21	重測面積計算錯誤
329	678	98	96.07	1.61	-1.93	1.20	重測面積計算錯誤
330	1646	11	10.46	0.45	-0.54	1.19	重測面積計算錯誤
331	1545	58	59.4	1.18	1.4	1.18	重測面積計算錯誤
332	1225	75	73.38	1.38	-1.62	1.18	重測面積計算錯誤
333	1556	56	57.36	1.16	1.36	1.17	重測面積計算錯誤
334	465	56	57.36	1.16	1.36	1.17	逕為分割面積計算錯誤
335	1186	74	72.44	1.36	-1.56	1.14	重測面積計算錯誤
336	1527-1	2	2.2	0.18	0.2	1.14	逕為分割面積計算錯誤
337	691-3	270	273.37	2.98	3.37	1.13	逕為分割面積計算錯誤

338	1561	66	67.44	1.28	1.44	1.13	重測面積計算錯誤
339	1547	6	6.35	0.32	0.35	1.09	重測面積計算錯誤
340	693	445	449.35	4.05	4.35	1.07	逕為分割面積計算錯誤
341	1708	58	59.25	1.18	1.25	1.06	重測面積計算錯誤
342	1185	74	72.56	1.36	-1.44	1.06	重測面積計算錯誤
343	114	69	70.38	1.31	1.38	1.05	重測面積計算錯誤
344	1527	62	63.27	1.23	1.27	1.03	逕為分割面積計算錯誤

(六)

毗鄰地籍線地籍調查表界址查註不一致明細表

地政事務所：三重地政事務所 填表日期：105年11月25日					
地段：仁興段			不一致件數：27		
序號	地號(一)	調查表經界 (一)	地號(二)	調查表經界 (二)	備註
	無				

備註：請註明界址查註不符係為●重測地籍調查記載錯誤、
○複丈地籍調查表記載錯誤，或其他原因。

重測成果與地籍調查表不符明細表

地政事務所：三重地政事務所 填表日期：105年11月25日					
地段：仁興段			不符件數：19件		
序號	地號 (一)	地號 (二)	毗鄰地籍線調查表 記載(界址點連線)	測量位置實地是否 為其他明確經界 物?若有為何?	測量位置與調 查表經界差異 (垂距 cm)
	無				

圖籍誤謬宗地明細表

地政事務所：三重地政事務所 填表日期：105年11月25日					
地段：仁興段			圖籍誤謬4區，共112筆		
區域 序號	地號	有無圖地不符? 有●無○	是否有簿無圖? 有●無○	是否有圖無簿? 有●無○	類型
	無				

四、檢討與建議事項：

- (一)目前執行本計畫多採用重測系統辦理測量、套疊等作業，對於後續成果分析需另以人工方式辦理；本計畫執行初期曾開發「圖解法地籍圖數值化成果土地複丈電腦套圖作業系統」，惟使用上較不方便；建議開發符合計畫執行軟體，供本計畫使用。
- (二)本年度辦理都市計畫樁坐標系統轉換係委託本府城鄉發展局辦理，建議辦理都市計畫樁位坐標轉換系統之教育訓練，以提升測量人員對本作業之專業技能。
- (三)圖根點應定期維護：本市今年於新建圖根點時，雖以永久保存為首要選點重點，所埋設之圖根點儘量選在人行道或或其他容易保存之地點，另柏油路上之點位，皆以道釘之方式埋設，惟現今道路以刨除柏油之方式維修，故圖根點仍有遺失之情形，建議應定期清點圖根並補設之。

五、未來努力方向：

- (一)本作業耗時費力，考量各地政事務所測量人力普遍不足，建議以委外辦理方式較為適合。
- (二)歷年已辦竣整合作業之地段，加速規劃將該段地籍圖納入地籍資料庫管理，全面應用於外業複丈作業，提高測量精度，避免因人為套圖造成之誤差。

六、結語：

本計畫所得成果為 1997 臺灣大地基準系統 (TWD97)，與國土資訊系統各資料庫坐標系統一致，可加速地籍圖與都市計畫圖、1/1000 地形圖套疊整合，進而提升國土資訊系統土地基本資料庫成果品質。

以數值方式辦理複丈，可避免圖解法複丈因套圖產生之人為誤差，且精度較高，應是未來趨勢。

七、附件：(採光碟燒錄)

(一) 地籍圖整合成果

1. 面積計算表
2. 面積簡表
3. 面積分析比較表
4. 界址坐標表
5. 地號界址表
6. 現況點坐標檔(*.CNT)
7. 整合後地籍圖成果檔(*.DXF)
8. 地籍圖整合成果檔(*.PUN、*.BUN、*.CUN 等)

(二) 圖籍套疊成果

1. 地籍圖整合成果與 1/1000 地形圖、都市計畫樁位圖套疊成果(*.DXF)
2. 1/1000 地形圖(*.DXF，TWD97 坐標系統)
3. 都市計畫樁位圖(*.DXF，TWD97 坐標系統)