

# 新北市瑞芳地政事務所基線場設置成果報告

## 一、準備儀器、器材：

TOPCON ES-101 全測站經緯儀\*1 (含腳架)

求心基座\*2 (含腳架)

稜鏡\*2

鑽孔機

鐵鎚

鋼釘

噴漆

50 米銹鋼尺

## 二、設置地點：瑞芳區龍興里里民廣場



三、各點位置





三、基線場設置現場情形(照片)







點位微調



觀測

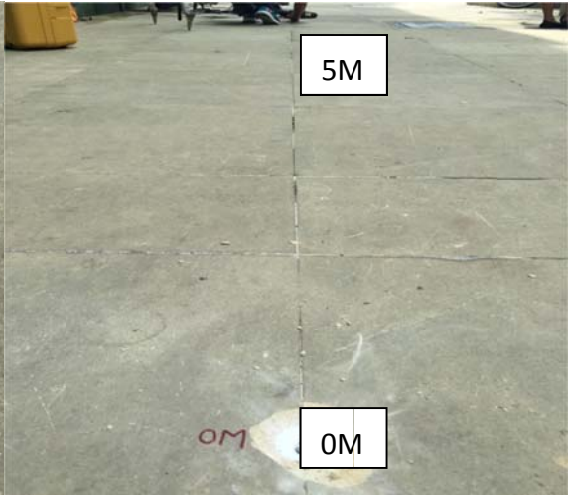
四、基線場設置成果(照片)

起點(0 米)

0 米 --- 5 米



5 米



5 米 ---- 23 米



23 米

23 米----31 米



31 米

31 米---59 米

59 米



五、觀測資料

設置單位： 新北市瑞芳地政事務所		地點： 瑞芳區龍興里里民廣場			精度規格：1mm ± 1ppm	
日期	儀器型號	稜鏡站				
		5m	23m	31m	59m	備註
105/06/16	Topcon ES-101	5.0010	22.9998	31.0002	59.0012	
		測站(5M)	17.9970	25.9980	54.0110	