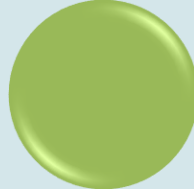




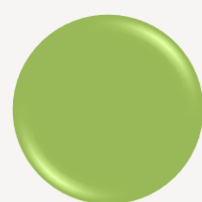
113Q2 汐止區實價登錄閃亮燈號

均價（萬元/坪）

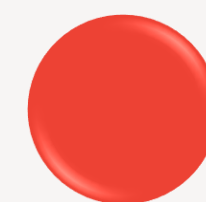
類別	112Q4	113Q1	113Q2	上季漲跌幅	本季漲跌幅	燈號
公寓	27.71	28.97	30.10	4.5%	3.9%	
大樓	37.77	39.58	40.30	4.8%	1.8%	
華廈	32.75	34.35	35.79	4.9%	4.2%	



景氣低迷
(下跌超過5%)



景氣穩定
(上下漲跌5%內)



景氣熱絡
(上漲超過5%)

◆ 燈號資訊依房價E點靈實價登錄資料計算本季與前2季均價，以每季價格漲跌幅變化作燈號表示，若當季樣本過少或區位分布不均等情形，則無法顯示該季資訊。

(統計範圍不含：一樓買賣、第一次登記後移轉之大宗新成屋交易或其他特殊情況)

◆ 燈號資訊發布時間依每季實價登錄結束後次月中旬前發布：

5月發布 (1-3月)、8月發布 (4-6月)、11月發布 (7-9月)、2月發布 (10-12月)。

◆ 燈號資訊會因各區位建築型態分布、屋齡、土地使用分區及每季成交情形不一而有所影響，故本燈號僅就汐止全區數值變化提供參考。

◆ 查詢運用時仍請注意使用，如欲查詢個別案例資訊，請至以下網頁查詢：

(1) 內政部『不動產交易實價查詢服務網』(<http://lvr.land.moi.gov.tw/>)。

(2) 新北不動產愛連網之實價登錄查詢 (<http://i.land.ntpc.gov.tw>)。



新北市愛連網



『不動產實價交易查詢網』