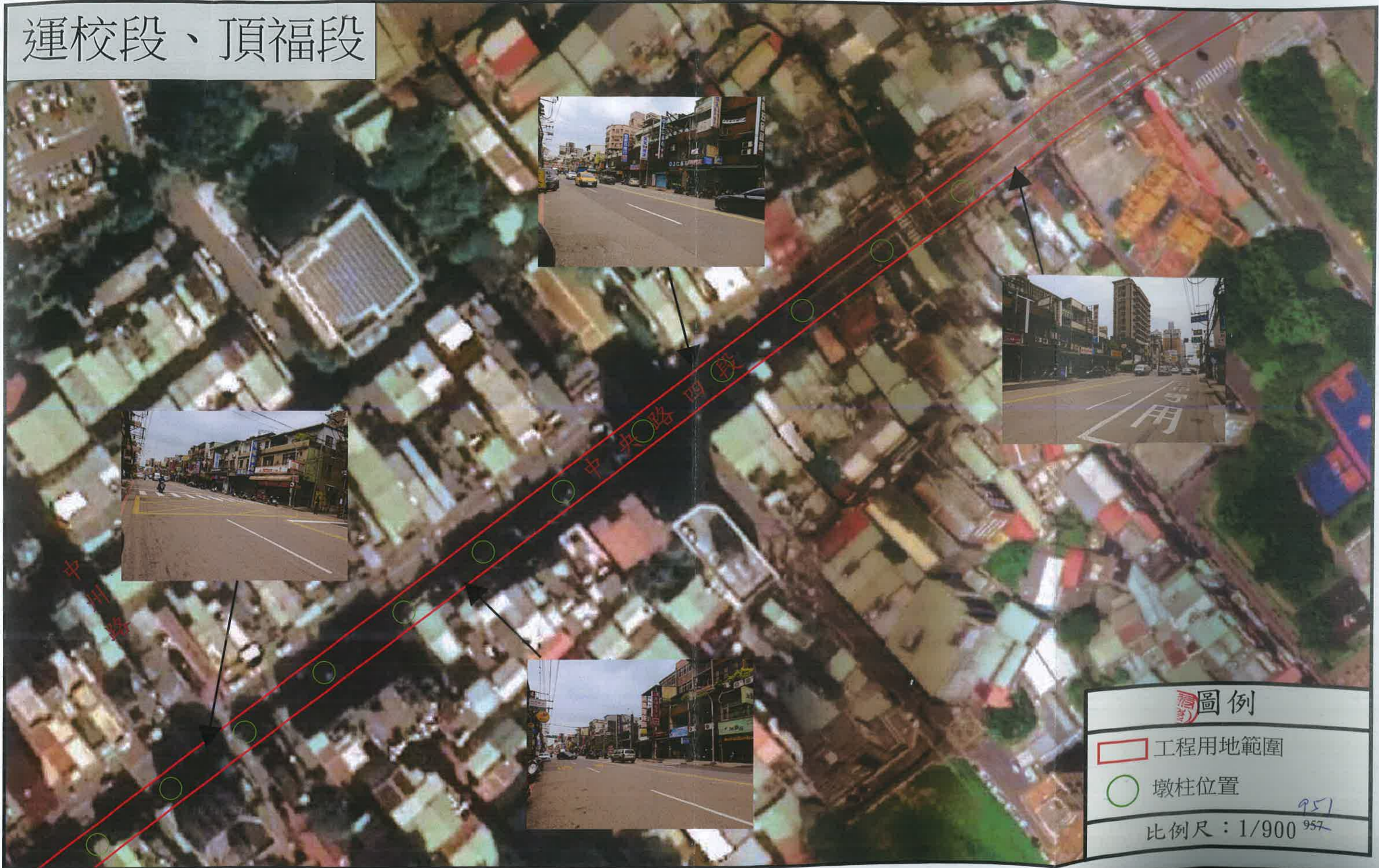


「三鶯線捷運系統計畫工程(土城區中央路段、三峽區三樹路至復興路、鶯歌區中山路至鶯桃路)」  
土地使用計畫圖及土地使用現況圖(含照片)(1)



運校段、頂福段



**圖例**

- 工程用地範圍
- 墩柱位置

比例尺：1/900

951  
957

「三鶯線捷運系統計畫工程(土城區中央路段、三峽區三樹路至復興路、鶯歌區中山路至鶯桃路)」  
土地使用計畫圖及土地使用現況圖(含照片)(2)



頂福段



圖例

工程用地範圍

墩柱位置

比例尺：1/900

959

「三鶯線捷運系統計畫工程(土城區中央路段、三峽區三樹路至復興路、鶯歌區中山路至鶯桃路)」

土地使用計畫圖及土地使用現況圖(含照片)(3)



頂福段



**圖例**

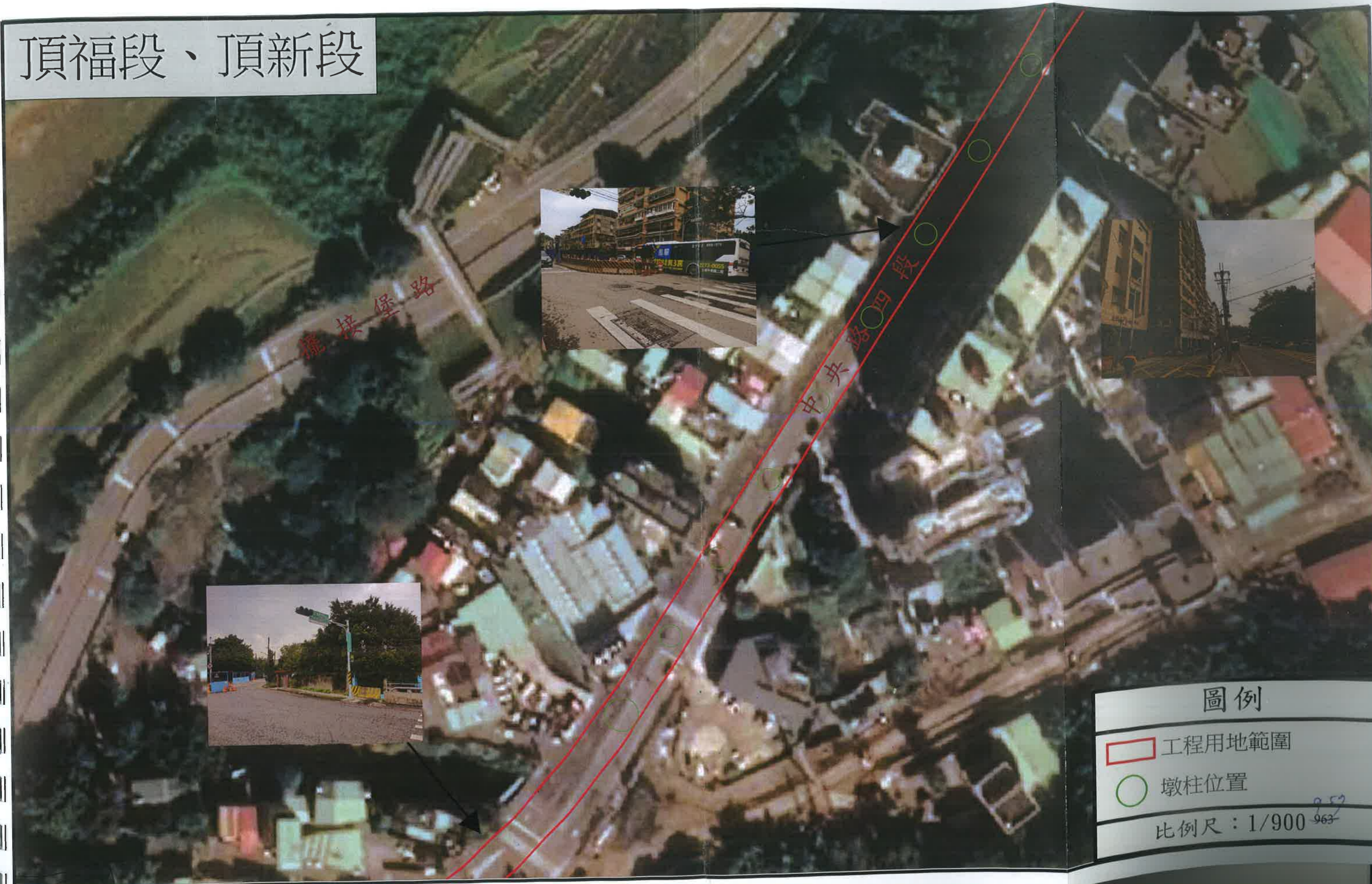
- 工程用地範圍
- 車站位置
- 墩柱位置

比例尺：1/900 <sup>955</sup><sub>961</sub>



「三鶯線捷運系統計畫工程(土城區中央路段、三峽區三樹路至復興路、鶯歌區中山路至鶯桃路)」  
土地使用計畫圖及土地使用現況圖(含照片)(4)



頂福段、頂新段



圖例

-  工程用地範圍
-  墩柱位置

比例尺：1/900 <sup>957</sup><sub>963</sub>

「三鶯線捷運系統計畫工程(土城區中央路段、三峽區三樹路至復興路、鶯歌區中山路至鶯桃路)」

土地使用計畫圖及土地使用現況圖(含照片)(5)



大學段一小段



「三鶯線捷運系統計畫工程(土城區中央路段、三峽區三樹路至復興路、鶯歌區中山路至鶯桃路)」  
土地使用計畫圖及土地使用現況圖(含照片)(6)



建國段、昌福段



「三鶯線捷運系統計畫工程(土城區中央路段、三峽區三樹路至復興路、鶯歌區中山路至鶯桃路)」  
土地使用計畫圖及土地使用現況圖(含照片)(7)



昌福段



圖例

- 工程用地範圍
- 變電站位置
- 墩柱位置

比例尺：1/900

「三鶯線捷運系統計畫工程(土城區中央路段、三峽區三樹路至復興路、鶯歌區中山路至鶯桃路)」  
 土地使用計畫圖及土地使用現況圖(含照片)(8)



永吉段



圖例

- 工程用地範圍
- 車站位置
- 墩柱位置
- LB11車站及出入口用地範圍

比例尺：1/900

鶯桃路

965



「三鶯線捷運系統計畫工程(土城區中央路段、三峽區三樹路至復興路、鶯歌區中山路至鶯桃路)」  
土地使用計畫圖及土地使用現況圖(含照片)(9)



鳳祥段

