

徵收地上權圖說 (1)

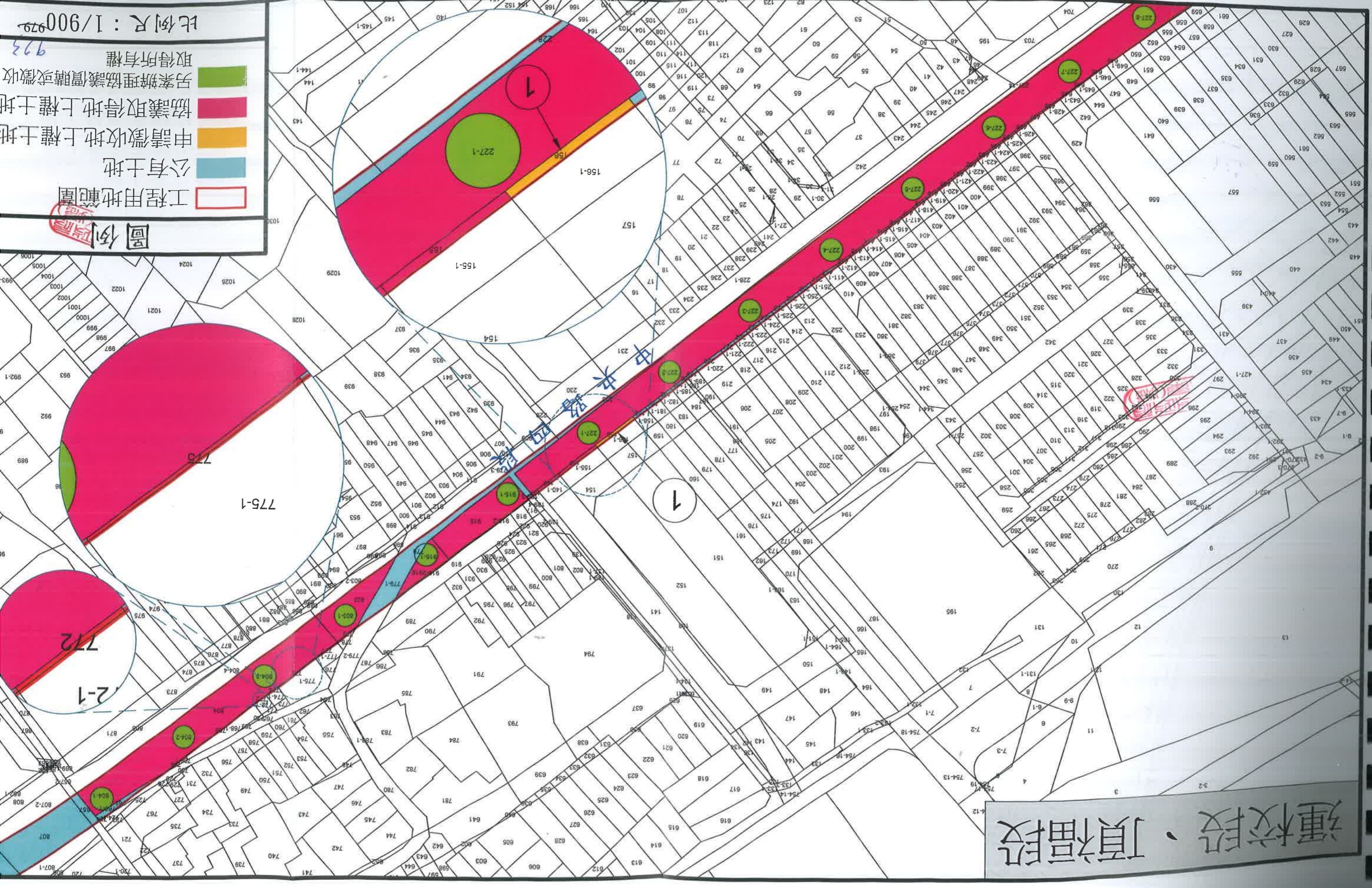
運校段、頂福段

圖例

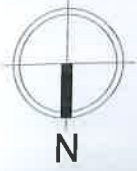
- 工程用地範圍
- 公有土地
- 申請徵收地上權土地
- 協議取得地上權土地
- 另案辦理協議價購或徵收取得所有權

比例尺：1/900

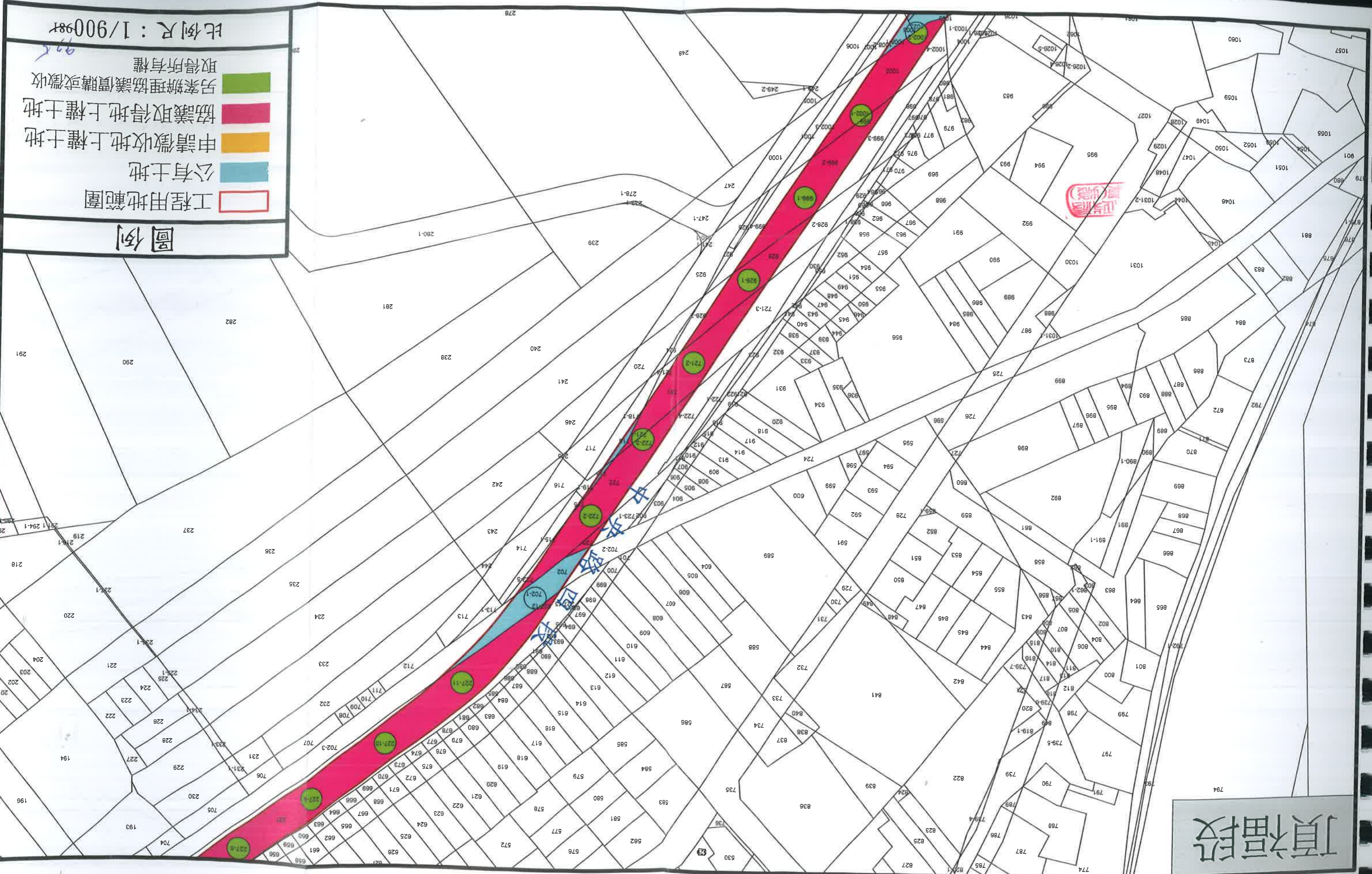
923



「三鶯線捷運系統計畫工程(土城區中央路、三峽區三樹路至復興路、鶯歌區中山路至鶯桃路)」徵收地上權圖說(2)



頂福段



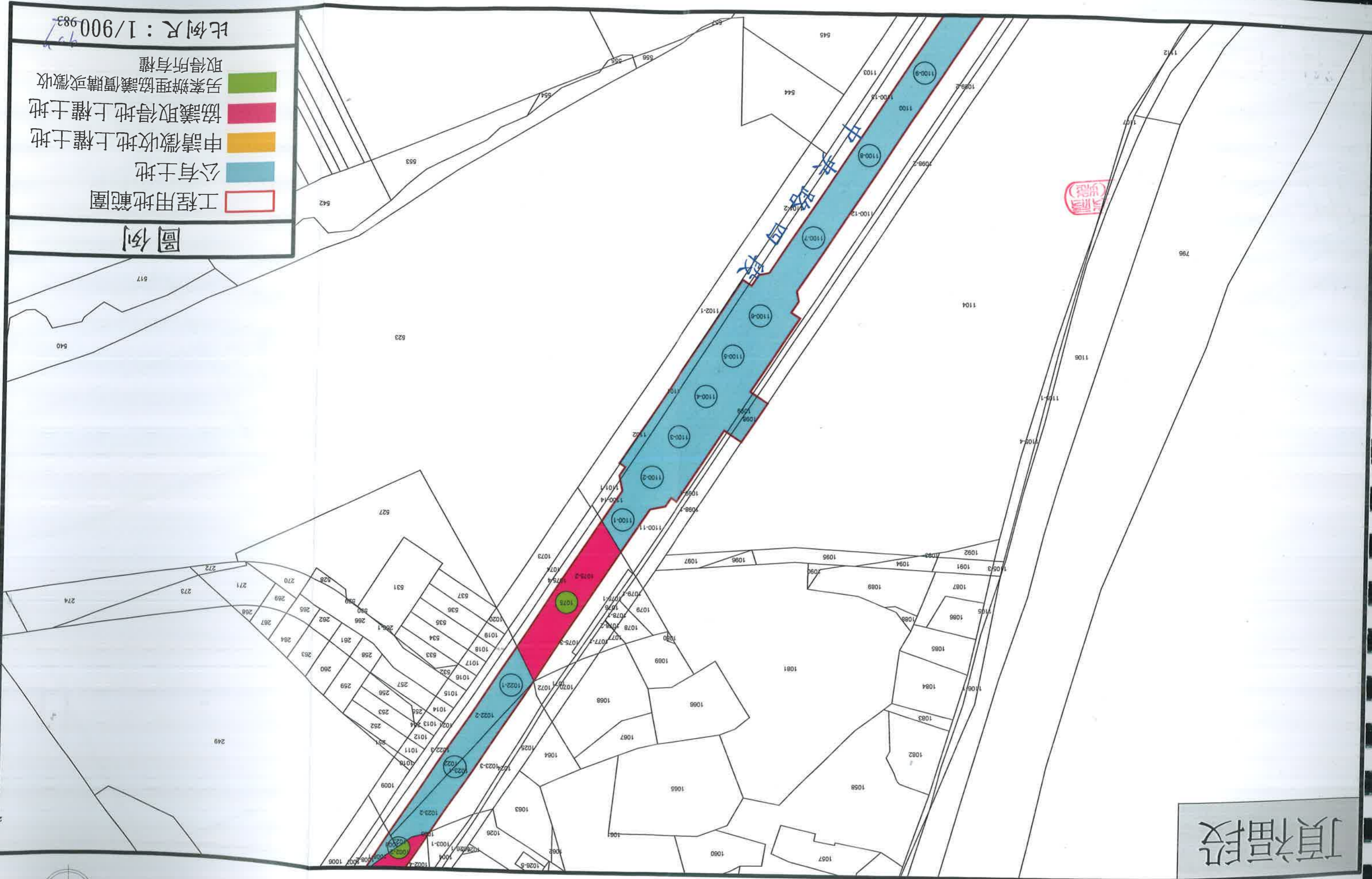
圖例

- 工程用地範圍
- 公有土地
- 申請徵收地上權土地
- 協議取得地上權土地
- 另案辦理協議價購或徵收
- 取得所有權

比例尺：1/90098r

徵收地上權圖說(3)

頂福段

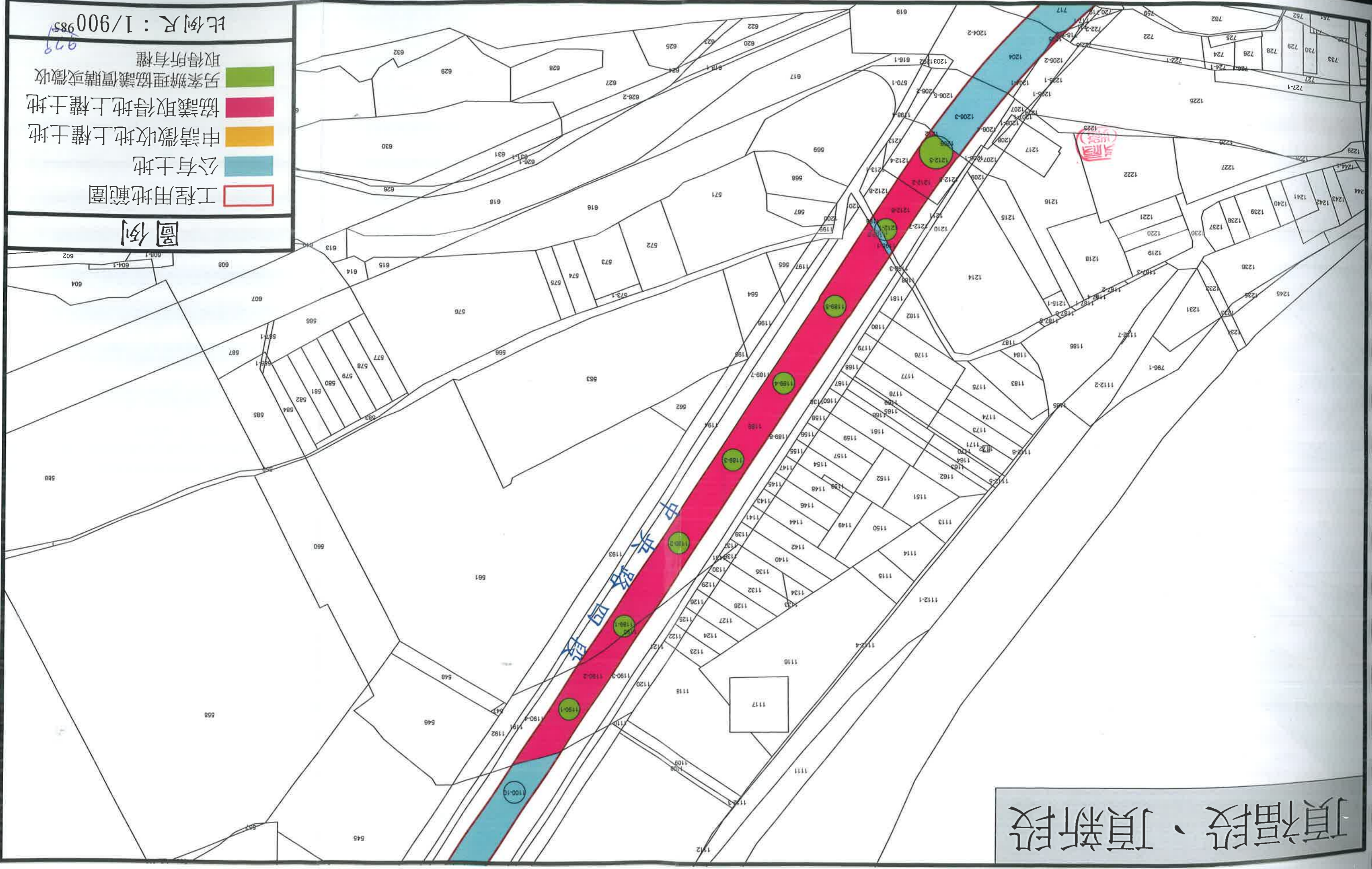


「三鶯線捷運系統計畫工程(土城區中央路、三峽區三樹路至復興路、鶯歌區中山路至鶯桃路)」



徵收地上權圖說(4)

頂福段、頂新段



圖例

工程用地範圍

公有土地

申請徵收地上權土地

協議取得地上權土地

另案辦理協議價購或徵收

取得所有權

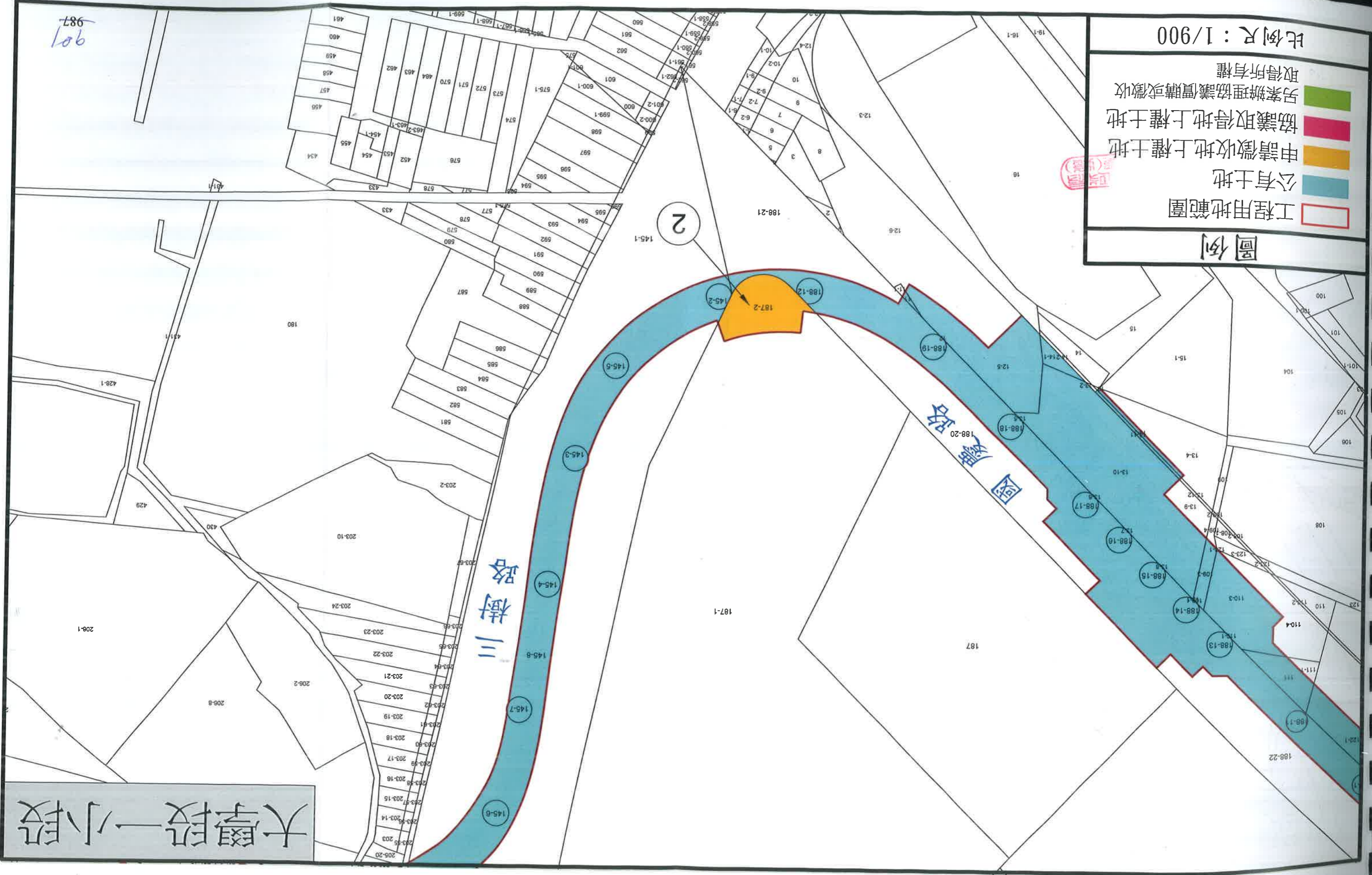
比例尺：1/900

985

「三鶯線捷運系統計畫工程(土城區中央路段、三峽區三樹路至復興路、鶯歌區中山路至鶯桃路)」徵收地上權圖說(5)



大學段一小段



圖例

- 工程用地範圍
- 公有土地
- 申請徵收地上權土地
- 協議取得地上權土地
- 另案辦理協議價購或徵收
- 取得所有權

比例尺：1/900

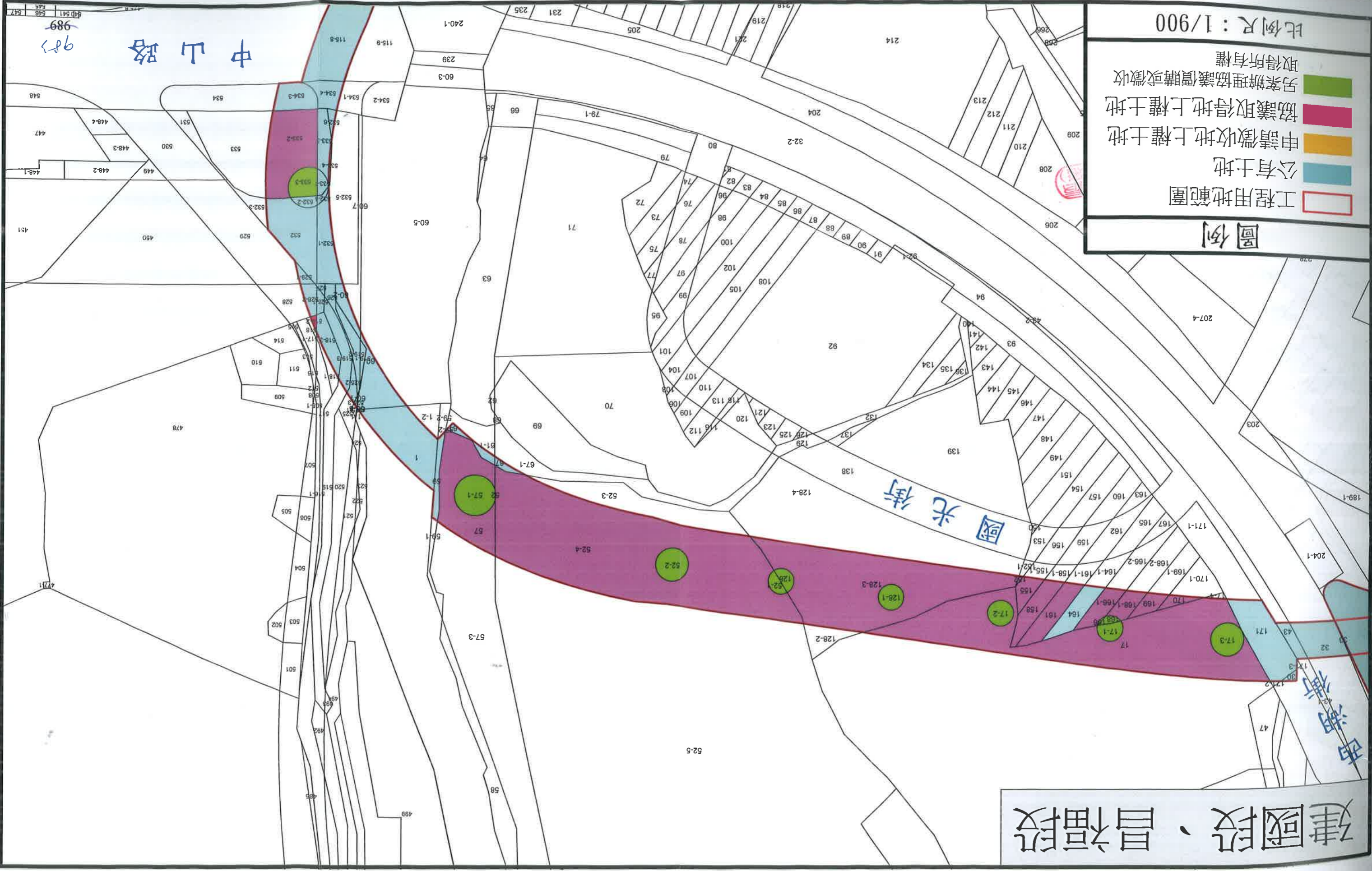
987  
106

「三鶯線捷運系統計畫工程(土城區中央路、三峽區三樹路至復興路、鶯歌區中山路至鶯桃路)」

徵收地上權圖說(6)



建國段、昌福段



圖例

- 工程用地範圍
- 公有土地
- 申請徵收地上權土地
- 協議取得地上權土地
- 另案辦理協議價購或徵收
- 取得所有權

比例尺：1/900

中山路

國光街

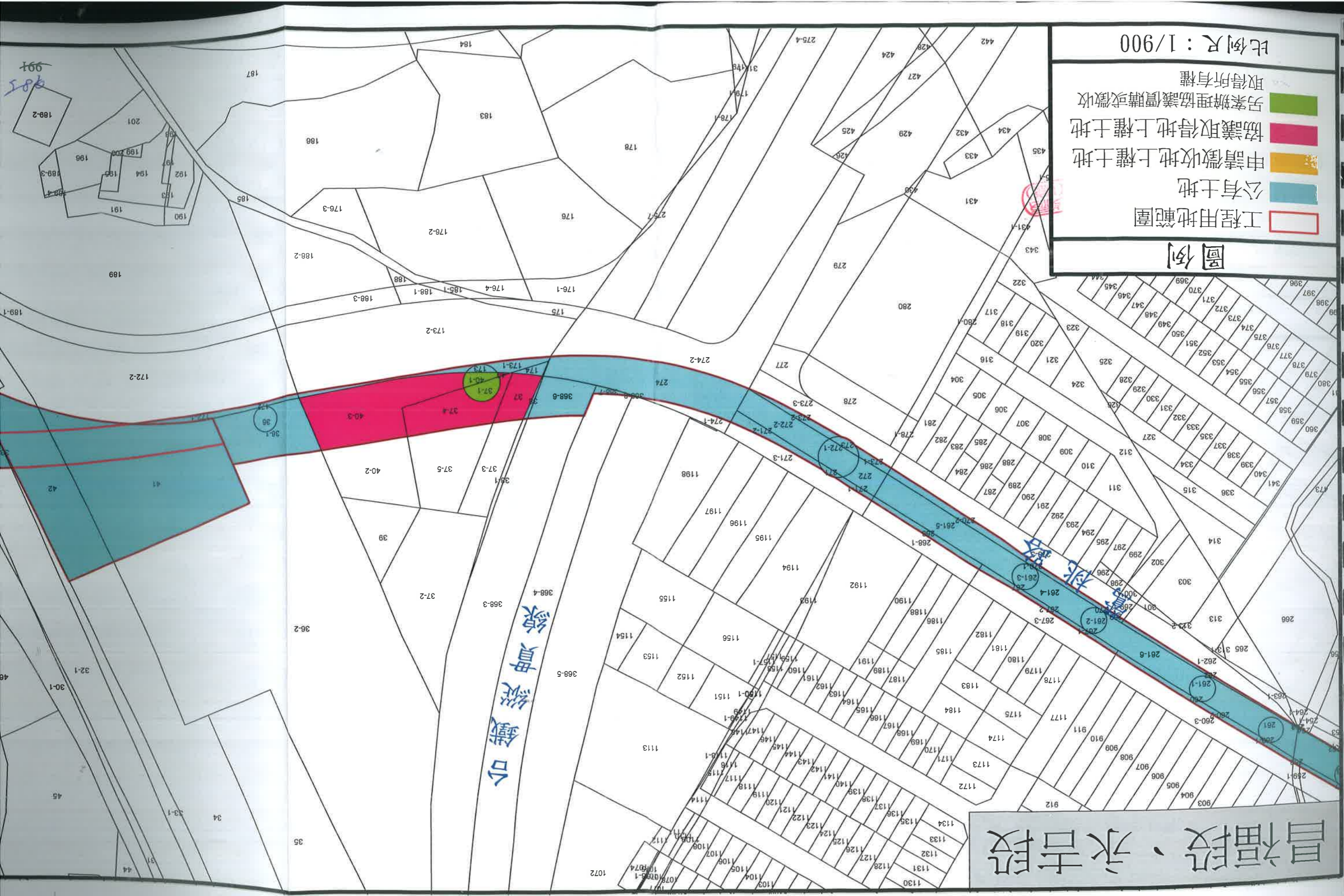
西湖街

986  
989

「三鶯線捷運系統計畫工程(土城區中央路、三峽區三樹路至復興路、鶯歌區中山路至鶯桃路)」

徵收地上權圖說(7)

昌福段、永吉段

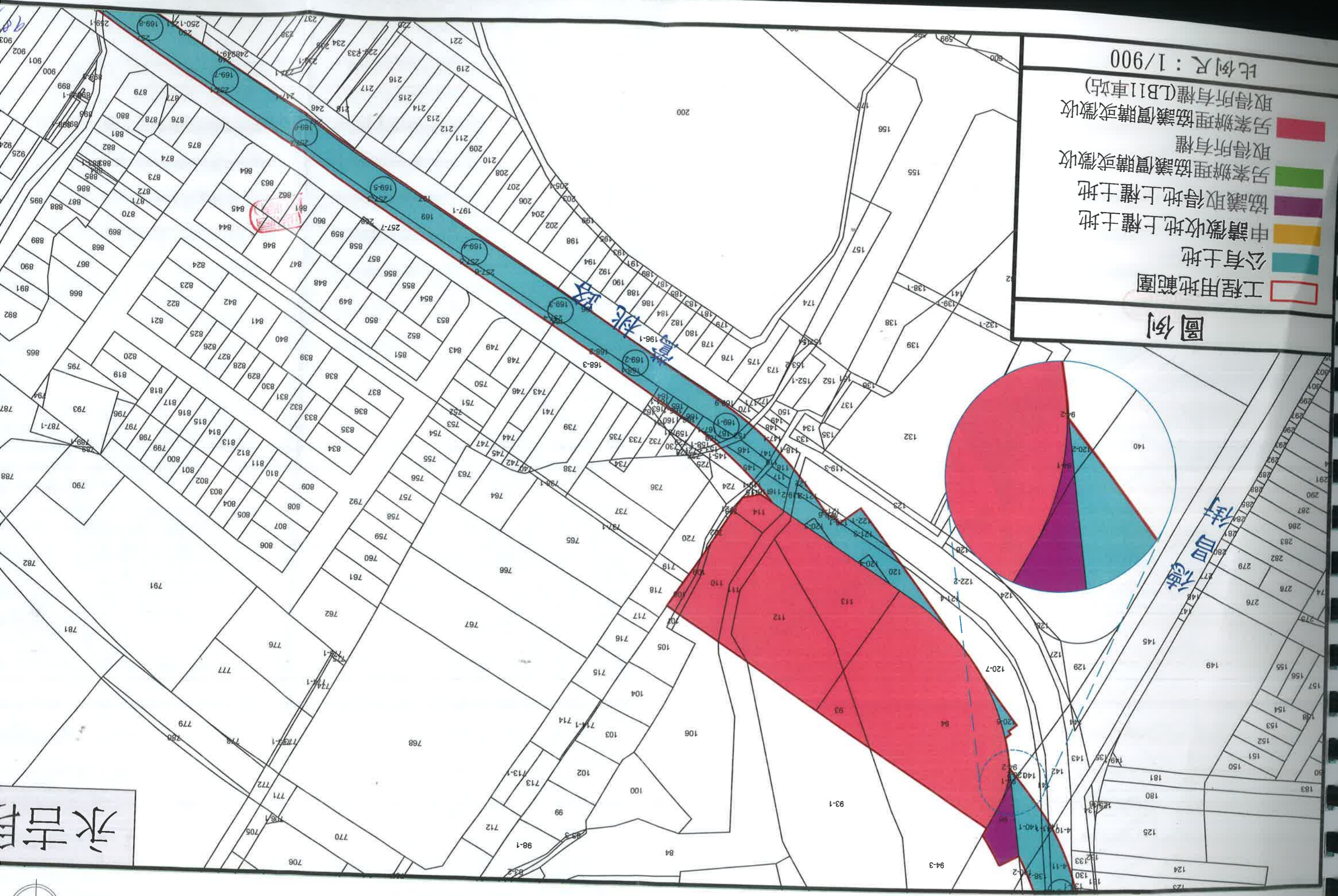


圖例

- 工程用地範圍
- 申請徵收地上權土地
- 協議取得地上權土地
- 另案辦理協議價購或徵收
- 取得所有權

比例尺：1/900

三鶯線捷運系統計畫工程(主城區中央路段、三峽區三樹路至復興路、鶯歌區中山路至鶯桃路)徵收地上權圖說(8)



圖例

- 工程用地範圍
- 公有土地
- 申請徵收地上權土地
- 協議取得地上權土地
- 另案辦理協議價購或徵收
- 取得所有權
- 另案辦理協議價購或徵收

比例尺: 1/900

永吉路

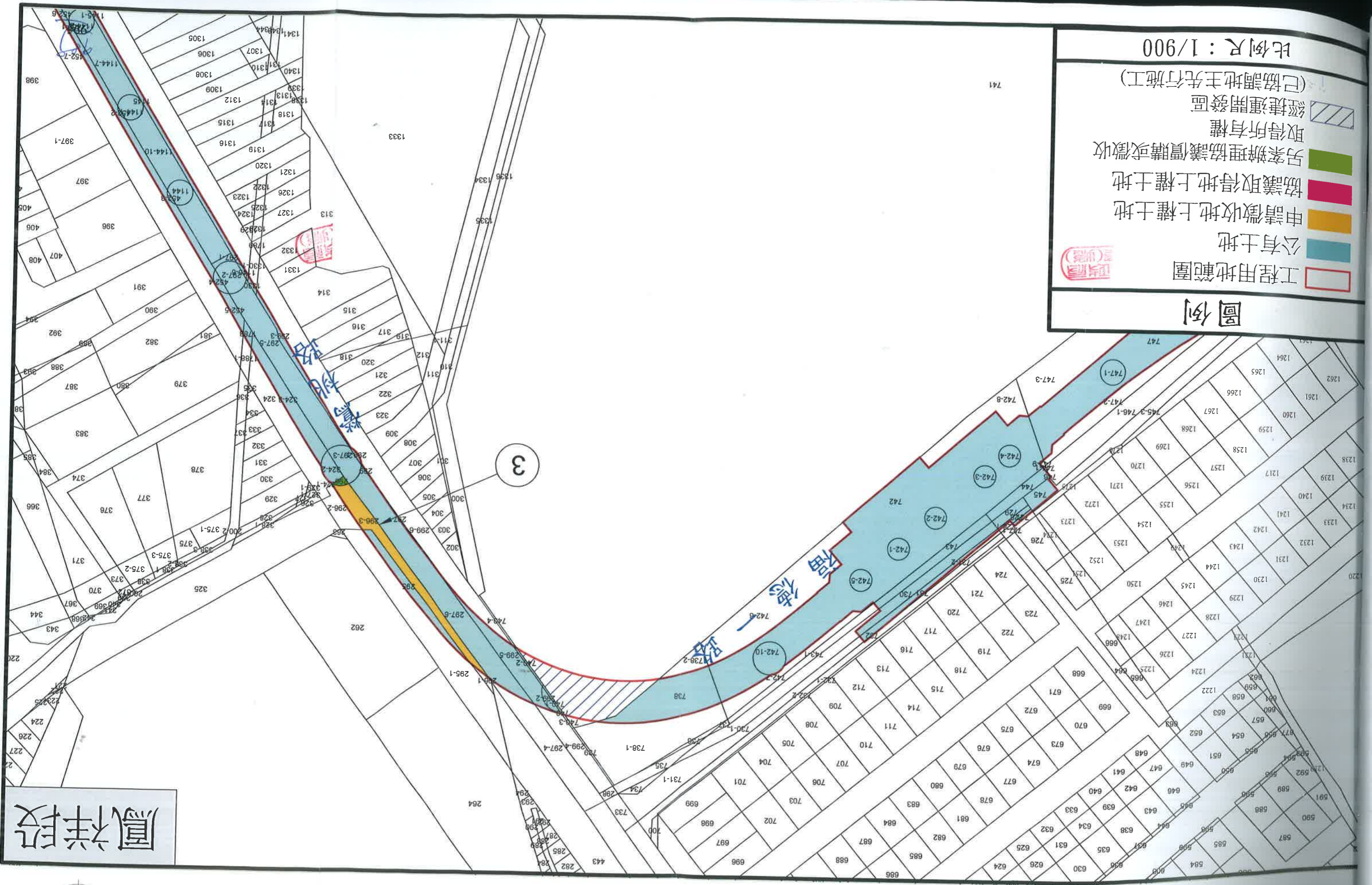
鶯桃路



徵收地上權圖說 (9)



鳳祥段



圖例

- 工程用地範圍
- 公有土地
- 申請徵收地上權土地
- 協議取得地上權土地
- 另案辦理協議價購或徵收
- 取得所有權
- 經捷運開發區 (已協調地主先行施工)

比例尺：1/900