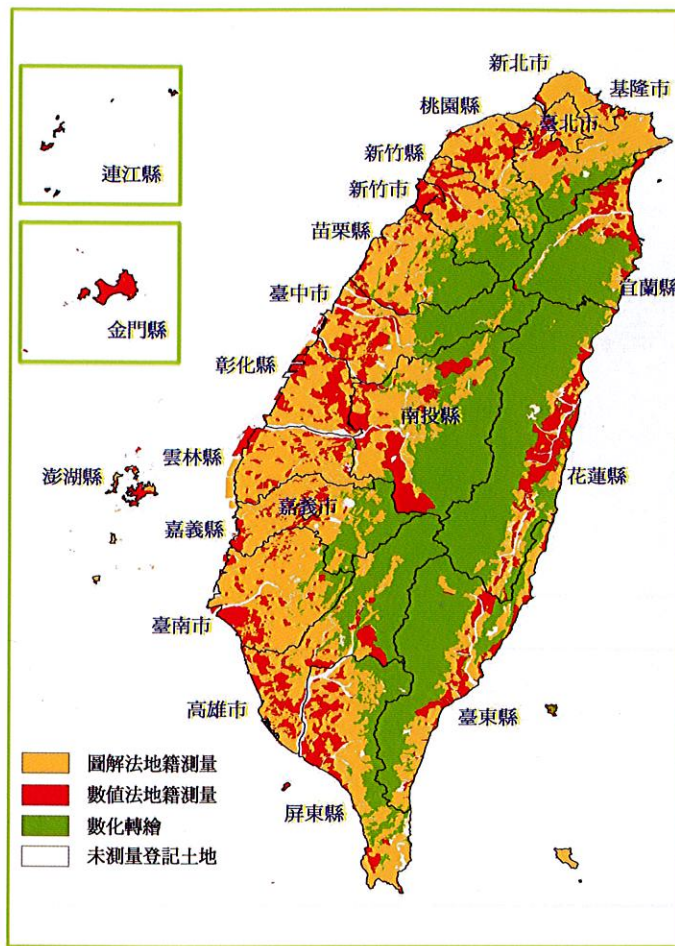
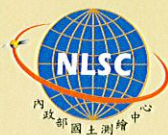


# 圖解數化地籍圖整合建置 及都市計畫地形圖套疊計畫

臺灣地區地籍測量辦理情形示意圖



資料來源：內政部國土測繪中心全國土地段籍資料



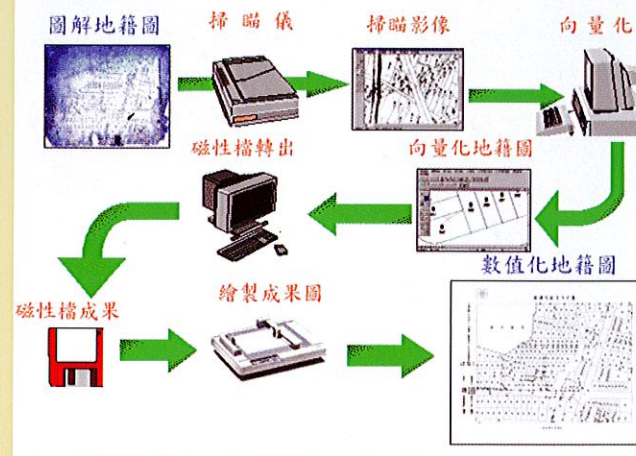
內政部國土測繪中心 編印

## 什麼是圖解地籍圖數值化？

早期的地籍圖是以平板儀測繪於圖紙，並不適合電腦操作運用，且已使用數十年甚至百年，因圖紙伸縮、破損等因素，使得地籍圖的精確度隨使用時間增加，逐漸降低。

利用現今電腦繪圖及數化技術，將地籍圖的各界址點與經界線轉換成電腦能處理的數位資料型態，即是「圖解地籍圖數值化」作業。地籍圖經過數化後，至少可以保存地籍圖現況，使其不再惡化，也有助於運用電腦技術提高服務效率及提供地理資訊等應用。

### ◎圖解地籍圖數值化建檔流程



## 為什麼要將圖解數化地籍圖整合？

圖解數化資料僅保存數化當時地籍圖之原貌，並未解決圖紙破損及伸縮造成的累積誤差及圖幅無法銜接等問題。

圖解數化地籍圖整合作業係以完成數化之地籍圖為基礎，藉由測設TWD97控制點、參考地籍調查表、實地檢測，在圖解地籍圖容許誤差範圍內，修正地籍圖經界線，可以解決圖幅接合，改善圖地不符問題，達成整段圖籍整合及管理之目標，作為全面推動以數值作業方式辦理土地複丈作業之基礎。

## 為什麼要整合套疊地籍圖、樁位圖與地形圖？

地籍圖、1/1000地形圖與都市計畫樁位圖均是國土資訊系統很重要的圖資，執行套疊作業，可將三種圖籍整合到相同坐標系統，建立便捷且精確之無接縫整合空間資料。提供各級政府辦理各項工程建設所需之基礎資訊，並可據以核發土地分區使用證明，有利都市計畫之推動與管制及其他多目標使用。

### 會有什麼樣的效益？

- 一、實地測量改善圖地不符，推動以數值方式辦理土地複丈，提升成果精度一致性。
- 二、解決地籍圖幅接合問題，達成整段圖籍整合及管理之目標。
- 三、提高核發謄本圖之品質，提升地政管理之公信力。
- 四、整合套疊多種圖籍資料，提供各界多目標整合使用。

### 民眾配合事項？

測量人員至實地測量時，因無涉及界址鑑測，並無需通知土地所有權人到場，惟測量人員認為有必要施測較不易施測之地點(如屋後防火巷、屋內牆壁等)時，在測量人員出示識別證及說明後，請民眾惠予配合測量人員實施測量作業。

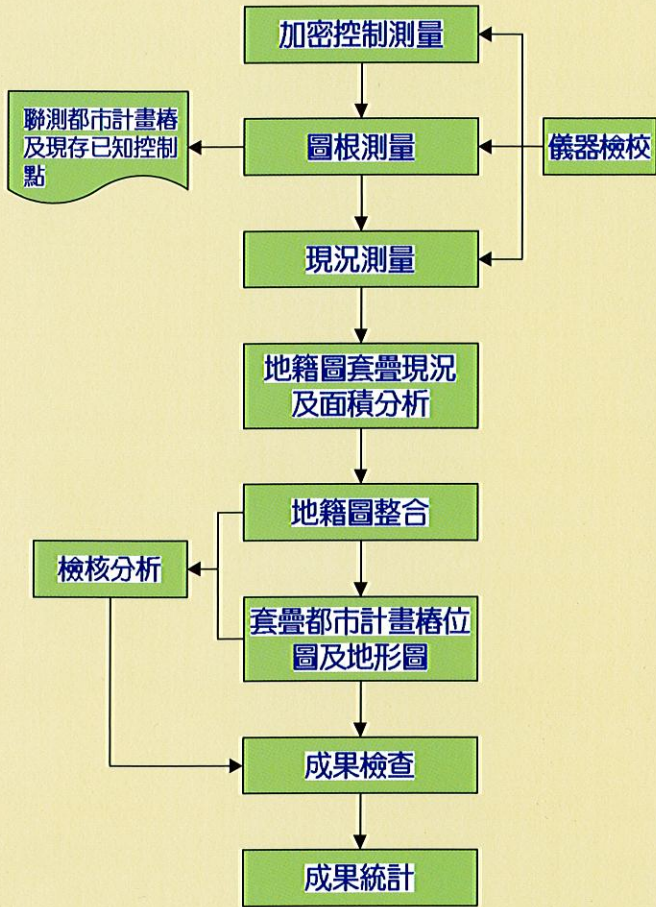
### 詳細資訊

如果想更瞭解圖解數化及圖解數化地籍圖整合套疊之緣由、計畫內容、作業流程、執行情形及效益，可至內政部國土測繪中心全球資訊網(<http://www.nlsc.gov.tw>)「業務介紹/圖解數化」或「業務介紹/數化成果整合套疊」項下查詢。

內政部國土測繪中心網址QR CODE：



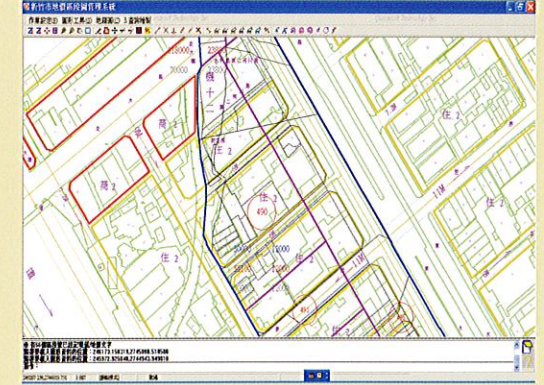
# 作業流程



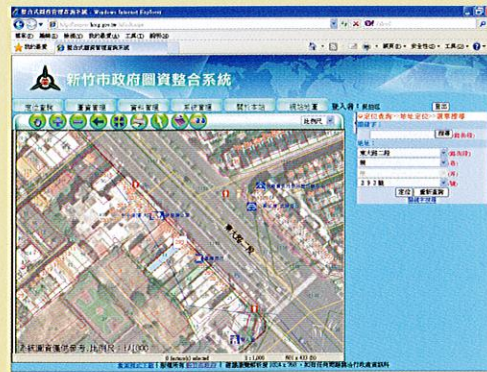
# 圖籍套疊成果多目標應用範例



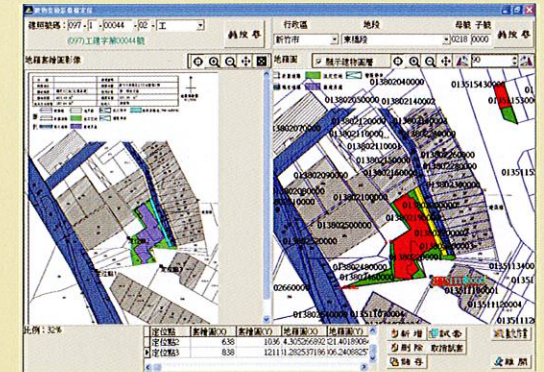
土地使用分區查詢



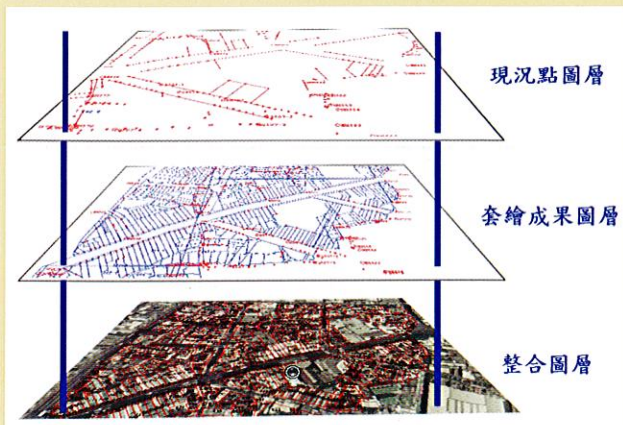
地價管理



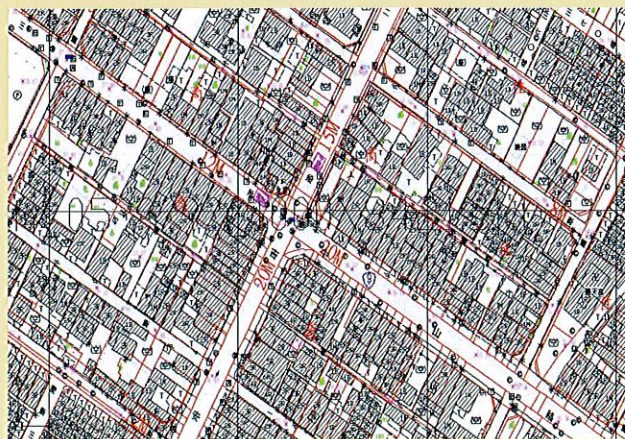
門牌 圖資整合系統



建築管理資訊查詢



現況點及地籍圖套繪整合情形



地籍圖整合成果套疊地形圖



地籍圖整合成果套疊正射影像圖