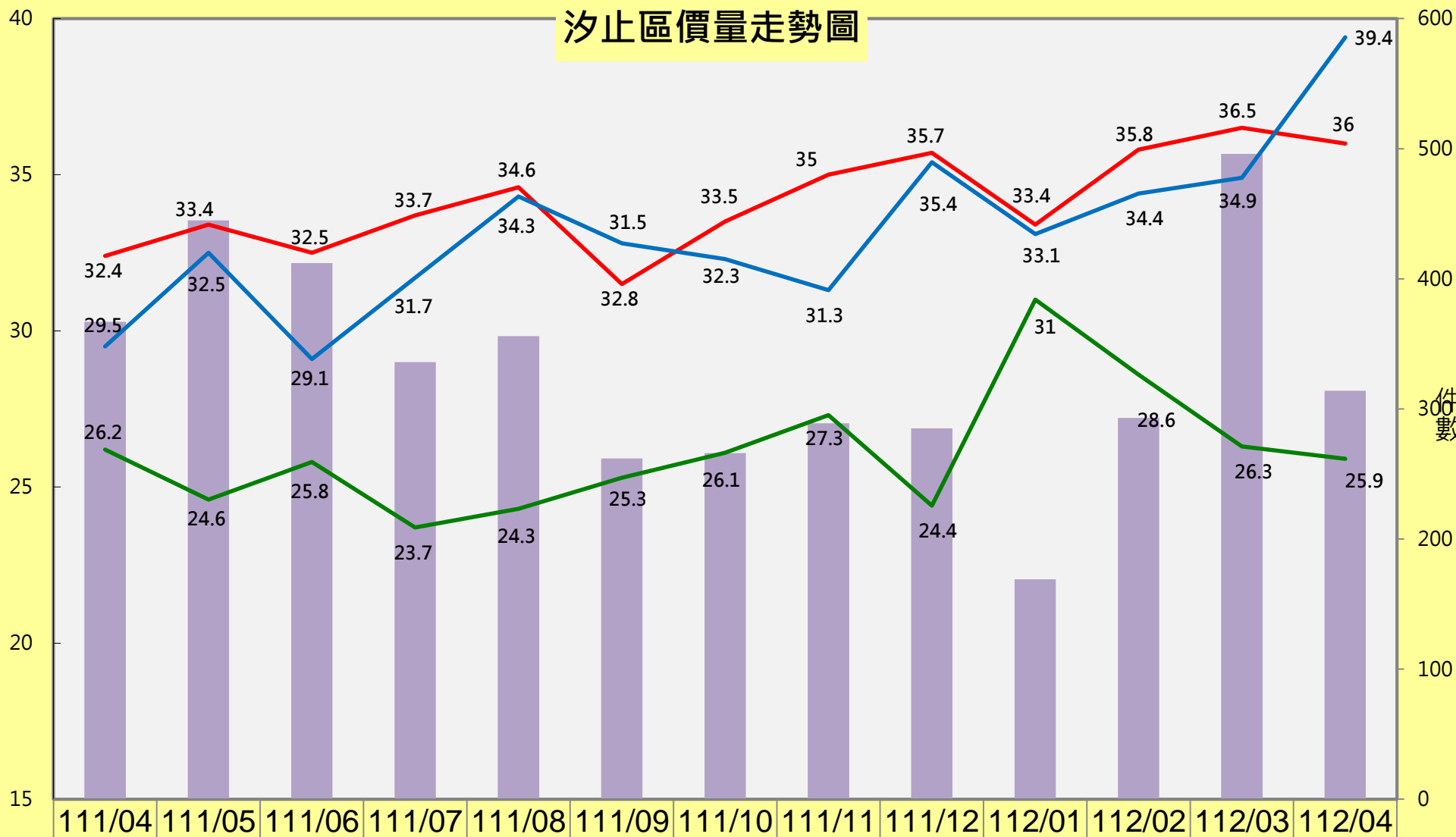


汐止區價量走勢圖

建坪均價(萬元/坪)



■ 交易量	367	445	412	336	356	262	266	289	285	169	293	496	314
— 住宅大樓	32.4	33.4	32.5	33.7	34.6	31.5	33.5	35	35.7	33.4	35.8	36.5	36
— 華廈	29.5	32.5	29.1	31.7	34.3	32.8	32.3	31.3	35.4	33.1	34.4	34.9	39.4
— 公寓	26.2	24.6	25.8	23.7	24.3	25.3	26.1	27.3	24.4	31	28.6	26.3	25.9

註：建物型態(「住宅大樓」、「華廈」、「公寓」)定義係依據內政部不動產成交案件實際資訊申報登錄作業手冊之欄位填寫說明，分別如下：

住宅大樓：11層(含)以上有電梯

華廈：10層(含)以下有電梯

公寓：5層(含)以下無電梯

交易量：當月登記原因為「買賣」件數

各主要路段成交價格資訊請參考下一頁

公寓 單位：萬元 / 坪

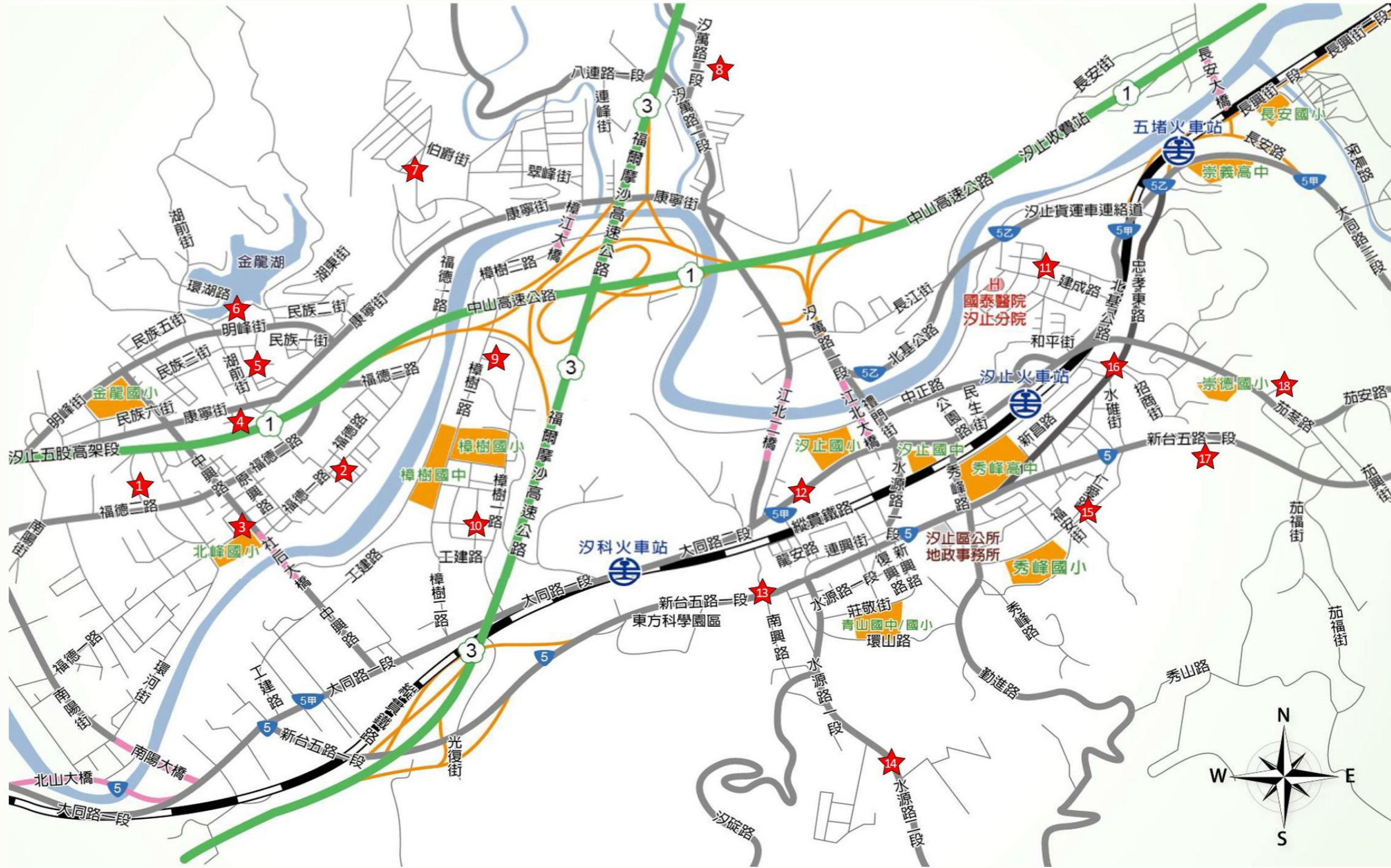
編號	區域	最大值	最小值
1	福德二路	35.95	35.95
6	明峰街	32.32	26.1
7	伯爵街	23.82	17.1
8	汐萬路二段	22.58	14.34
10	樟樹一路	43.2	27.58
16	忠孝東路	35.09	27.45

華廈

編號	區域	最大值	最小值
2	福德一路	45.86	40.34
13	新台五路一段	54.36	49.41

住宅大樓

編號	區域	最大值	最小值
1	福德二路	50.76	41.43
2	福德一路	53.62	25.78
3	中興路	49.12	42.22
4	康寧街	52.26	20.92
5	湖前街	33.09	23.31
9	樟樹二路	50.6	31.02
11	建成路	46.72	39.92
12	大同路二段	60.67	33.33
13	新台五路二段	49.8	27.3



註：

- ◆ 成交价格資訊係依據內政部地政司網站實價登錄揭露資訊進行統計，整理汐止區當月住宅大樓、華廈、公寓全區平均及各主要路段成交价格資訊（也包含車位未單獨計價的房地成交价格），惟前述統計範圍不含一樓買賣及第一次登記後移轉之大宗新成屋交易。
- ◆ 含車位之交易案件，單價計算方式如下：
 - 1) 車位單獨計價，以扣除車位價格後之房地交易價格除以扣除車位面積後之建物移轉面積計算。
 - 2) 車位未單獨計價，以房地交易總價（即含車位價格）除以建物移轉總面積計算。
- ◆ 因各主要路段建物型態分布及每月成交情形不一，如當月份該路段無特定建物型態之交易（或樣本數過少），則無法顯示該類建物價格資訊。
- ◆ 如欲查詢個別案例資訊，請至以下網頁查詢：
 - 1) 內政部『不動產實價交易查詢網』（<http://lvr.land.moi.gov.tw/>）
 - 2) 新北不動產愛連網之實價登錄資訊查詢（<http://e-land.land.ntpc.gov.tw>）
- ◆ 房價E點靈滿意度調查問卷網址（<http://goo.gl/forms/MUJwv4m1pD>），請告訴我們您的建議。



內政部
『不動產實價交易查詢網』



新北市愛連網