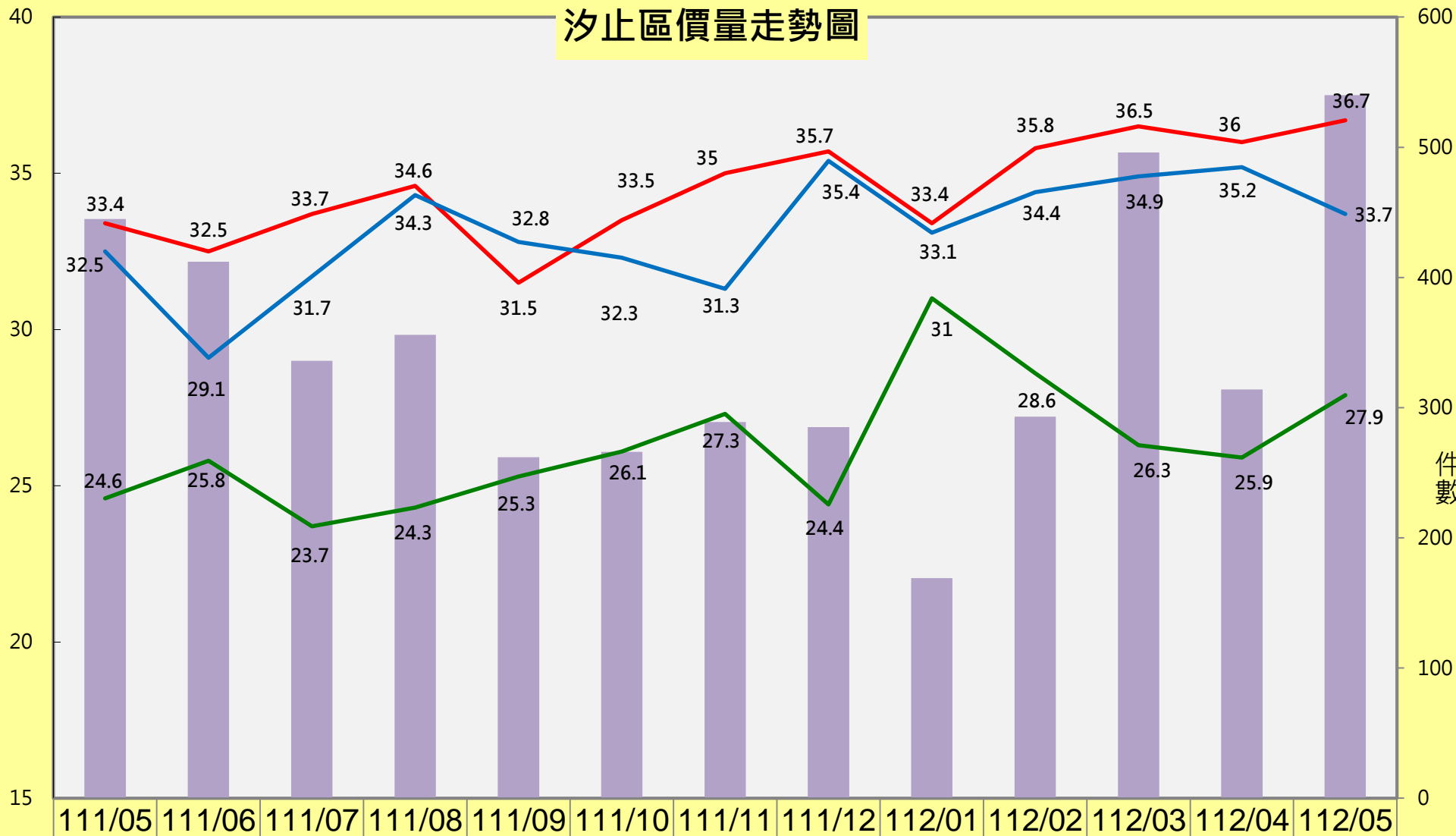


汐止區價量走勢圖

建坪均價(萬元/坪)



| | | | | | | | | | | | | | |
|--------|------|------|------|------|------|------|------|------|------|------|------|------|------|
| ■ 交易量 | 445 | 412 | 336 | 356 | 262 | 266 | 289 | 285 | 169 | 293 | 496 | 314 | 540 |
| — 住宅大樓 | 33.4 | 32.5 | 33.7 | 34.6 | 31.5 | 33.5 | 35 | 35.7 | 33.4 | 35.8 | 36.5 | 36 | 36.7 |
| — 華廈 | 32.5 | 29.1 | 31.7 | 34.3 | 32.8 | 32.3 | 31.3 | 35.4 | 33.1 | 34.4 | 34.9 | 35.2 | 33.7 |
| — 公寓 | 24.6 | 25.8 | 23.7 | 24.3 | 25.3 | 26.1 | 27.3 | 24.4 | 31 | 28.6 | 26.3 | 25.9 | 27.9 |

註：建物型態(「住宅大樓」、「華廈」、「公寓」)定義係依據內政部不動產成交案件實際資訊申報登錄作業手冊之欄位填寫說明，分別如下：

住宅大樓：11層(含)以上有電梯

華廈：10層(含)以下有電梯

公寓：5層(含)以下無電梯

交易量：當月登記原因為「買賣」件數