

---

# 109-111年建物買家年齡統計與分析



統計機關：汐止地政

---

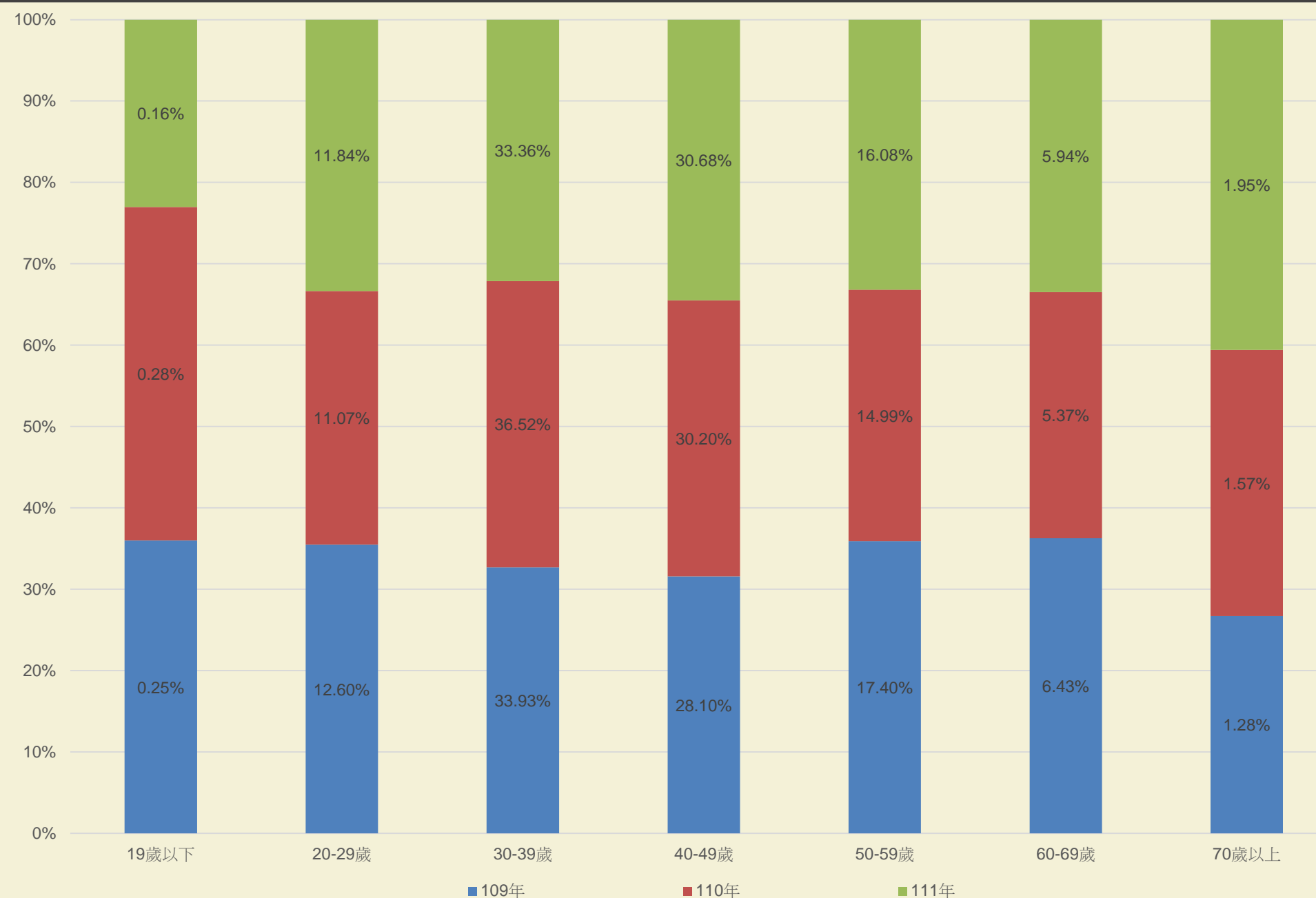
Year

# 01 各區建物買家年齡分布趨勢分析

# 汐止區109年-111年建物買家年齡分布趨勢

## 年齡分布趨勢分析

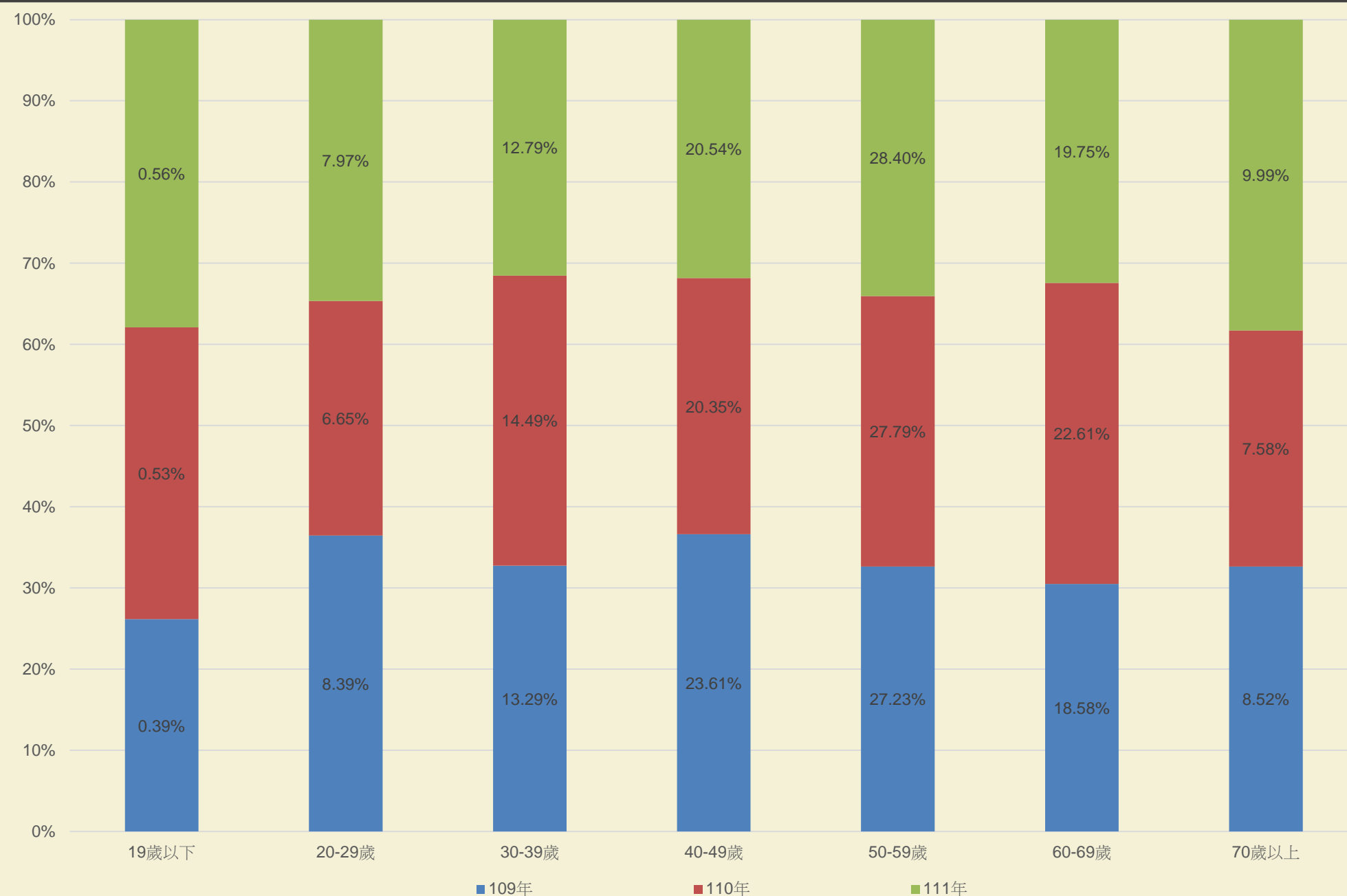
從右圖可觀察到汐止區買家較年輕，主要分布於30-49歲區間。



# 金山區109年-111年建物買家年齡分布趨勢

## 年齡分布趨勢分析

從右圖可觀察到金山區買家主要分布於50歲以上區間，70歲以上買家更是於111年達到統計高峰，可見金山區買家有逐漸高齡化趨勢。



# 萬里區109年-111年建物買家年齡分布趨勢

## 年齡分布趨勢分析

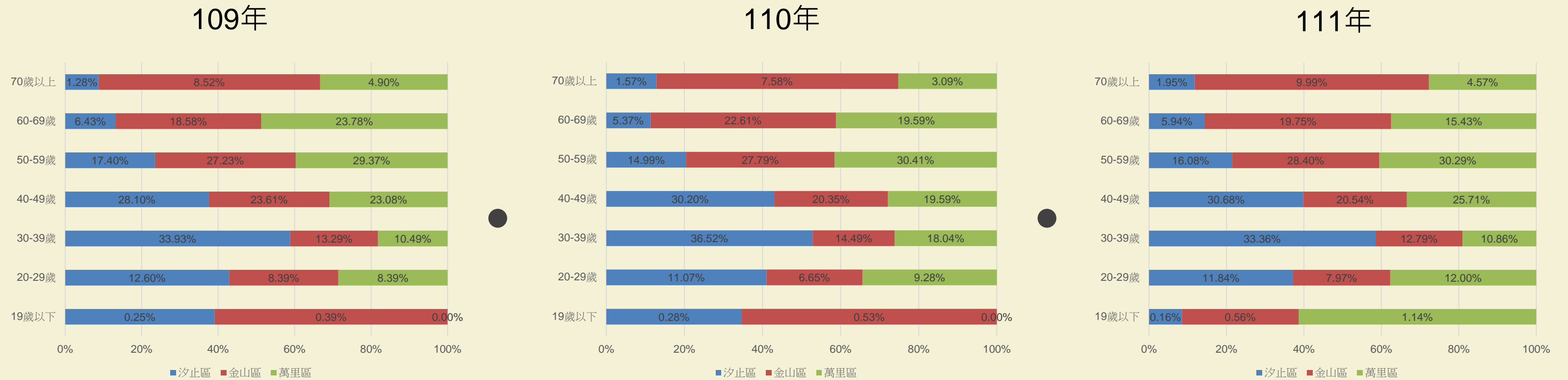
從右圖可觀察到歷年萬里區買家主要分布於50-59歲區間，60-69歲買家則持續減少。



Year

# 02 各區建物買家年齡分布比較分析

# 各區建物買家年齡比例分布比較圖



從上圖可以觀察到本所轄區內汐止區青年買家比例較高，金山區高齡買家比例較高，萬里區則中年買家比例較高。