

# 新北市淡水地政事務所

## 網站瀏覽量大數據分析成果報告

### 一、依據：

依本所 112 年度提升服務品質業務執行計畫辦理。

### 二、目的：

藉由本所網站瀏覽人次進行大數據分析，以利日後研討網站宣導之方針。

### 三、資料來源：

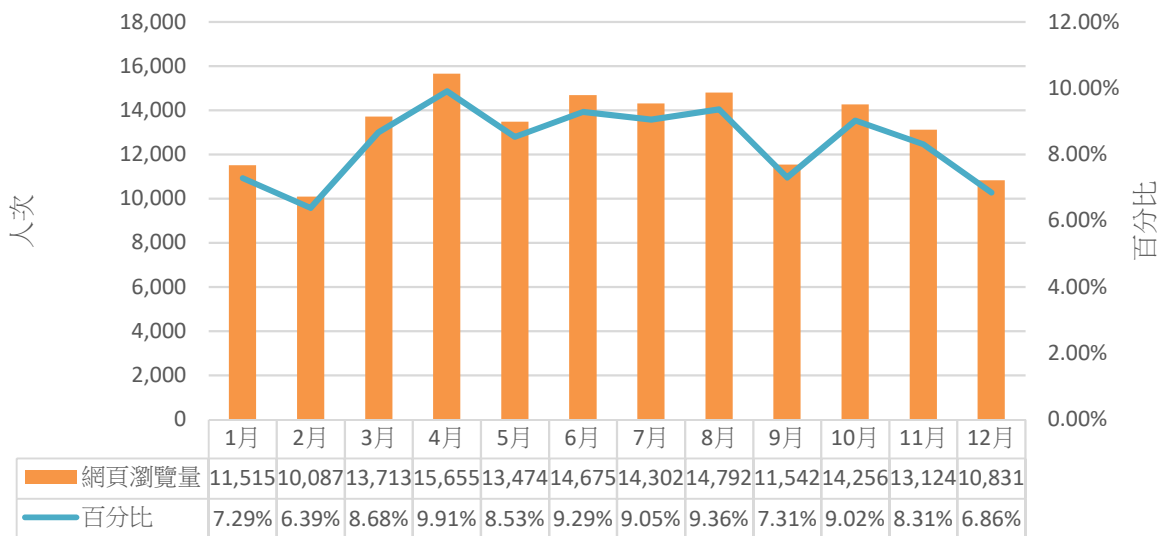
本所網站之 Google Analytics 後台數據。

### 四、分析期間：

本次係統計 111 年(111/01/01~111/12/31)。

### 五、資料分析方式：

(一)首先，因本所網站非一頁式網頁，網站每天有固定網頁瀏覽量，除一般網頁瀏覽量外可對照不重複網頁瀏覽量<sup>1</sup>，藉由分析網頁瀏覽量可找出民眾較常使用項目，以強化瀏覽量最多之網頁，提升網站的使用率。



圖一 111 年度每月網頁瀏覽量人次及百分比

<sup>1</sup> 不重複網頁瀏覽量：指同一名使用者在同一個工作階段中產生的網頁瀏覽，也代表該網頁獲得至少一次瀏覽的工作階段數。

(二)再者，大多網站都希望訪客瀏覽網頁能夠多加停留或連結至下一頁，除瀏覽量外另分析跳出率<sup>2</sup>，根據 Google Analytics 後台顯示本所網站平均跳出率為 76.43%，針對低於平均跳出率且不重複網頁瀏覽量相對高者進行分析，代表此網頁提供內容較符合訪客需求，且不重複網頁瀏覽量高代表樣本數夠多，展現出來的數據更能貼近使用者真實情況。

網頁標題	網頁瀏覽量	不重複網頁瀏覽量	平均網頁停留時間	入站	跳出率	離開百分比
	157,966 % 總計: 100.00% (157,966)	132,418 % 總計: 100.00% (132,418)	00:01:46 資料檢視平均值: 00:01:46 (0.00%)	86,901 % 總計: 100.00% (86,901)	76.43% 資料檢視平均值: 76.43% (0.00%)	55.01% 資料檢視平均值: 55.01% (0.00%)
1. 新北市淡水地政事務所	27,111 (17.16%)	22,249 (16.80%)	00:01:46	18,852 (21.69%)		45.52%
2. 新北市淡水地政事務所-淡海新市鎮建築資料及分布圖	5,773 (3.65%)	4,708 (3.56%)	00:03:43	4,447 (5.12%)	80.12%	74.42%
3. 請問土地建商由公同共有轉分別共有的登記申請怎麼辦理?	5,651 (3.58%)	5,013 (3.79%)	00:06:29	4,978 (5.73%)	88.25%	87.19%
4. 一般造戶行政作業約多久時間	4,724 (2.99%)	4,404 (3.33%)	00:04:02	4,390 (5.05%)	92.85%	92.19%
5. 新北市淡水地政事務所-線上查詢	4,419 (2.80%)	3,524 (2.66%)	00:02:15	2,333 (2.68%)	55.85%	52.34%

圖二 111 年度網頁跳出率平均值

(三)針對上述兩者分析統計導出是否調整本所網站首頁之快捷服務。



圖三 本所網站快捷服務

## 六、分析說明：

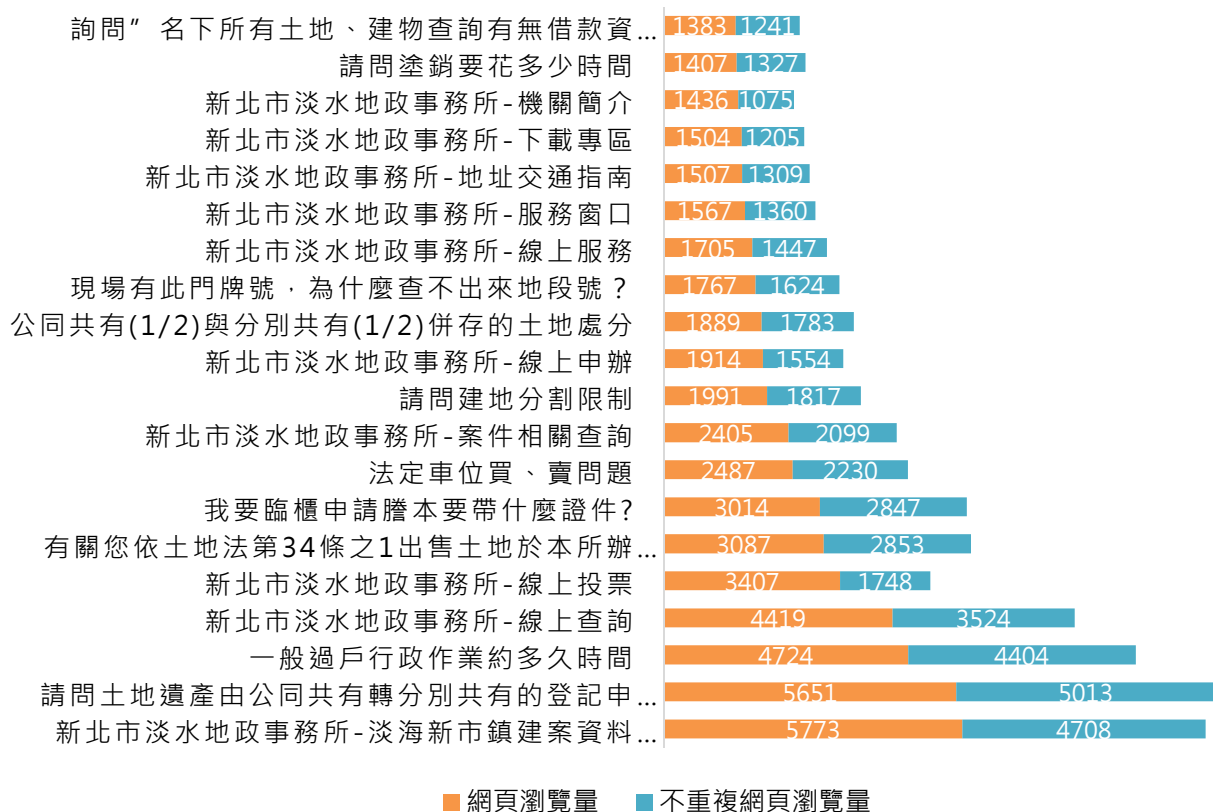
(一) 網頁瀏覽量：考量首頁瀏覽量應為最多人次，扣除其排序統計本所其他頁面瀏覽量及不重複網頁瀏覽量為前二十者如下：

<sup>2</sup> 跳出率：使用者只瀏覽一個網頁即要求離開網站。

表一 本所網頁瀏覽量及不重複瀏覽量

項目	網頁標題	頁面名稱	網頁瀏覽量	不重複網頁瀏覽量	平均網頁停留時間	入站	跳出率	離開百分比
1	新北市淡水地政事務所 -淡海新市鎮建案資料 及分布圖	實價登錄專區	5773	4708	00:03:43	4447	80.12%	74.42%
2	請問土地遺產由公共共有轉分別共有的登記申請怎麼辦理?	電子民意信箱回覆	5651	5013	00:06:29	4978	88.25%	87.19%
3	一般過戶行政作業約多久時間	電子民意信箱回覆	4724	4404	00:04:02	4390	92.85%	92.19%
4	新北市淡水地政事務所 -線上查詢	線上查詢	4419	3524	00:02:15	2333	55.85%	52.34%
5	新北市淡水地政事務所 -線上投票	線上投票	3407	1748	00:00:52	609	22.99%	18.05%
6	有關您依土地法第 34 條之 1 出售土地於本所辦理買賣登記一案	電子民意信箱回覆	3087	2853	00:07:23	2815	92.04%	91.06%
7	我要臨櫃申請謄本要帶什麼證件?	地政 Q&A	3014	2847	00:02:52	2824	90.65%	89.71%
8	法定車位買、賣問題	電子民意信箱回覆	2487	2230	00:06:08	2204	89.20%	87.98%
9	新北市淡水地政事務所 -案件相關查詢	案件相關查詢	2405	2099	00:02:36	506	77.87%	61.58%
10	請問建地分割限制	電子民意信箱回覆	1991	1817	00:04:34	1814	90.96%	89.95%
11	新北市淡水地政事務所 -線上申辦	線上申辦	1914	1554	00:01:55	261	59.00%	38.04%
12	公共共有(1/2)與分別共有(1/2)併存的土地處分	電子民意信箱回覆	1889	1783	00:06:50	1754	92.59%	91.79%
13	現場有此門牌號，為什麼查不出來地段號?	電子民意信箱回覆	1767	1624	00:04:01	1611	91.68%	89.70%
14	新北市淡水地政事務所 -線上服務	線上服務	1705	1447	00:01:36	629	54.05%	43.11%
15	新北市淡水地政事務所 -服務窗口	服務窗口	1567	1360	00:02:40	579	73.40%	65.48%
16	新北市淡水地政事務所 -地址交通指南	地址交通指南	1507	1309	00:02:59	815	76.69%	69.01%
17	新北市淡水地政事務所 -下載專區	下載專區	1504	1205	00:01:19	292	29.79%	27.66%
18	新北市淡水地政事務所 -機關簡介	機關簡介	1436	1075	00:00:15	68	33.82%	6.06%

項目	網頁標題	頁面名稱	網頁瀏覽量	不重複網頁瀏覽量	平均網頁停留時間	入站	跳出率	離開百分比
19	請問塗銷要花多少時間	電子民意信箱回覆	1407	1327	00:03:54	1307	94.19%	93.03%
20	詢問“名下所有土地、建物查詢有無借款資料”一事	電子民意信箱回覆	1383	1241	00:03:50	1240	87.98%	86.26%



圖四 本所網頁瀏覽量及不重複網頁瀏覽量

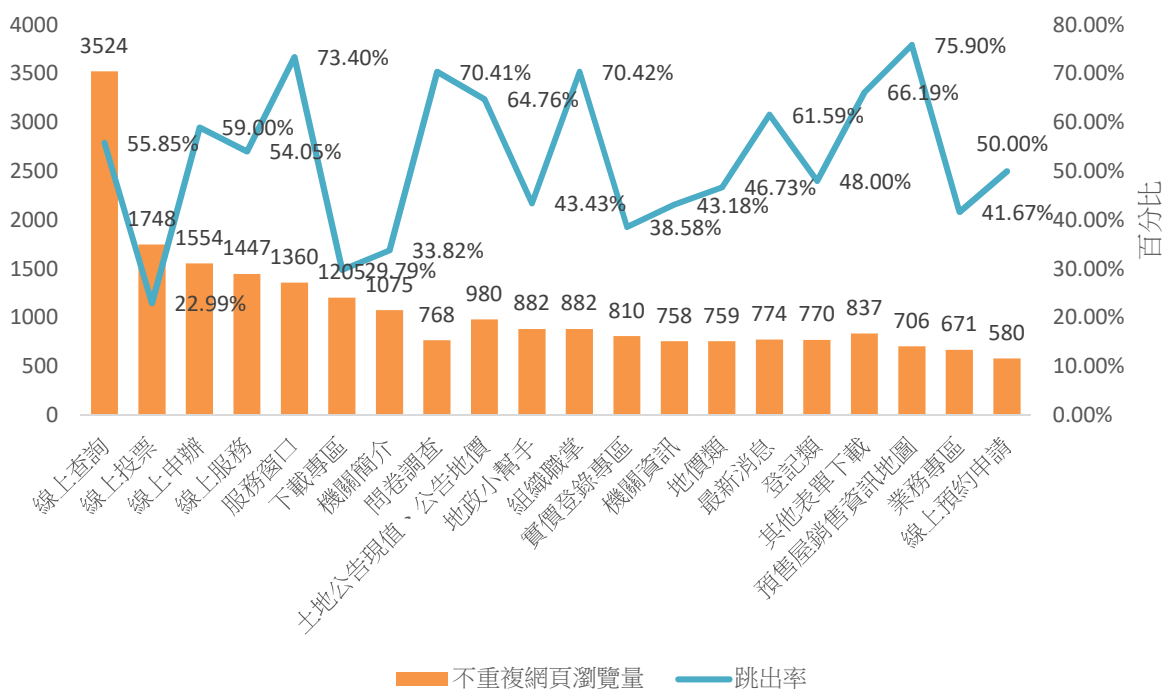
將各網頁歸納出網站所屬的頁面名稱，發現本所最多瀏覽人次為「實價登錄專區」中的「淡海新市鎮建案資料及分布圖」，網頁瀏覽達 5,773 人次，不重複網頁瀏覽量達 4,708 人次，對此頁面資料應定期更新，讓資訊更完善。此外為「電子民意信箱」回覆中的「請問土地遺產由公同共有轉分別共有的登記申請怎麼辦理？」，網頁瀏覽達 5,651 人次，不重複網頁瀏覽量達 5,013 人次，代表非常多民眾對公同共有及分別共有有一定疑義，建議可多增加相關說明頁面。第三為「電子民意信箱」回覆中的「一般過戶行政作業約多久時間」，網頁瀏覽達 4,724 人次，不重複網頁瀏覽量達 4,404 人次，此項為辦理過戶民眾都有的疑問，建議可多強化推廣本所網站建立頁面，例如「地政小幫手」。第四及第五分別為「線上查詢」及「線上投票」，「線上查詢」為本所網站重點項目建議可持續增加查詢項目；「線上投票」因 111 年與淡江中學合作舉辦網站 Plus 首頁票選活動，建議投票活動可持續辦理。

(二)跳出率：統計本所跳出率較低且不重複網頁瀏覽量高者列出前二十項分別如下：

表二 本所網頁跳出率及不重複網頁瀏覽量

項目	網頁標題	頁面名稱	網頁瀏覽量	不重複網頁瀏覽量	平均網頁停留時間	入站	跳出率	離開百分比
1	新北市淡水地政事務所-線上查詢	線上服務	4419	3524	00:02:15	2333	55.85%	52.34%
2	新北市淡水地政事務所-線上投票	問卷調查	3407	1748	00:00:52	609	22.99%	18.05%
3	新北市淡水地政事務所-線上申辦	線上服務	1914	1554	00:01:55	261	59.00%	38.04%
4	新北市淡水地政事務所-線上服務	線上服務	1705	1447	00:01:36	629	54.05%	43.11%
5	新北市淡水地政事務所-服務窗口	認識我們	1567	1360	00:02:40	579	73.40%	65.48%
6	新北市淡水地政事務所-下載專區	線上服務	1504	1205	00:01:19	292	29.79%	27.66%
7	新北市淡水地政事務所-機關簡介	認識我們	1436	1075	00:00:15	68	33.82%	6.06%
8	新北市淡水地政事務所-問卷調查	問卷調查	1312	768	00:00:21	98	70.41%	8.46%
9	新北市淡水地政事務所-土地公告現值、公告地價	下載專區	1208	980	00:02:20	613	64.76%	49.34%
10	新北市淡水地政事務所-地政小幫手	業務專區	1143	882	00:00:47	99	43.43%	14.26%
11	新北市淡水地政事務所-組織職掌	認識我們	1133	882	00:01:07	142	70.42%	31.24%
12	新北市淡水地政事務所-實價登錄專區	業務專區	1130	810	00:00:29	337	38.58%	23.72%
13	新北市淡水地政事務所-機關資訊	認識我們	1027	758	00:00:26	44	43.18%	10.42%
14	新北市淡水地政事務所-地價類	業務專區	1024	759	00:00:49	107	46.73%	16.41%
15	新北市淡水地政事務所-最新消息	訊息公告	1024	774	00:01:20	151	61.59%	27.64%
16	新北市淡水地政事務所-登記類	業務專區	1000	770	00:01:21	74	48.00%	22.40%

項目	網頁標題	頁面名稱	網頁瀏覽量	不重複網頁瀏覽量	平均網頁停留時間	入站	跳出率	離開百分比
17	新北市淡水地政事務所-其他表單下載	線上服務	989	837	00:02:03	139	66.19%	38.52%
18	新北市淡水地政事務所-預售屋銷售資訊地圖	業務專區	904	706	00:02:15	498	75.90%	60.73%
19	新北市淡水地政事務所-業務專區	業務專區	821	671	00:00:54	156	41.67%	22.78%
20	新北市淡水地政事務所-線上預約申請	線上服務	705	580	00:01:11	136	50.00%	27.52%



圖五 本所網頁跳出率及不重複網頁瀏覽量

本所網站對於民眾來說跳出率低於平均值且不重複網頁瀏覽人次最高者為「線上服務」，此項服務內容包含「線上查詢」、「線上申辦」及「表單下載」，其中又以「線上查詢」跳出率 55.85% 低於平均值及瀏覽量高達 3,524 人次，推出此項為民眾使用較高之項目，直接關閉網頁機會不大；再者為「問卷調查」，以「線上投票」為例，不重複網頁瀏覽量達 1,748 人次，跳出率僅 22.99% 為最低，民眾完成投票後並未立即關閉網頁，可見辦理活動之必要。「認識我們」則以「服務窗口」民眾最常瀏覽，不重複網頁瀏覽率達

1,360 人次，但跳出率達 73.40%雖然低於平均但仍偏高，推測民眾取得相關聯絡資訊即關閉網頁。另外「業務專區」以「地政小幫手」為最多不重複網頁瀏覽量共 882 人次，跳出率則為 43.43%，可見內容豐富頁面民眾較有耐心瀏覽。

## 七、結論分析

為推廣本所網站及提供更多線上申辦服務，每年持續精進之網站服務項目對於網頁瀏覽量提升有所幫助。分析 111 年網頁瀏覽量、不重複網頁瀏覽量及跳出率，結果得出可列為本所快捷服務項目：

### (一)實價登錄專區

依據瀏覽人次實價登錄專區為最高者，且不重複網頁瀏覽人次及跳出率排序中，就有四項跟地價有關，包含「土地公告現值、公告地價」、「實價登錄專區」、「業務專區-地價類」、「預售屋銷售資訊地圖」等，目前快捷為「實價登錄專區」及「地價查詢」，與現狀相符。

### (二)電子民意信箱

考量瀏覽人次前二十項中電子民意信箱即佔了九項，建議可新增至快捷服務。

### (三)線上查詢、線上申辦

線上查詢及線上申辦瀏覽量、不重複網頁瀏覽量皆高，且跳出率低於本所平均值，為大部分民眾有需求且有耐心閱讀完之頁面。

### (四)問卷調查

考量舉辦活動時對於網站瀏覽量有幫助，建議可於活動期間曝光於首頁，而增加廣告橫幅會比快捷服務適合。

### (五)地政小幫手

瀏覽量、不重複網頁瀏覽量皆高，且跳出率低於本所平均值，現已增加於快捷服務。

### (六)下載專區

下載專區包含「各類表單下載」、「段代碼資訊」、「土地公告現值、公告地價」，為民眾辦理案件最直接需求，現快捷服務已有「各類表單下載」。

### (七)線上預約申請

為本所「各類謄本網路預約申領服務」及「地政業務服務」，現已新增至首頁快捷服務。