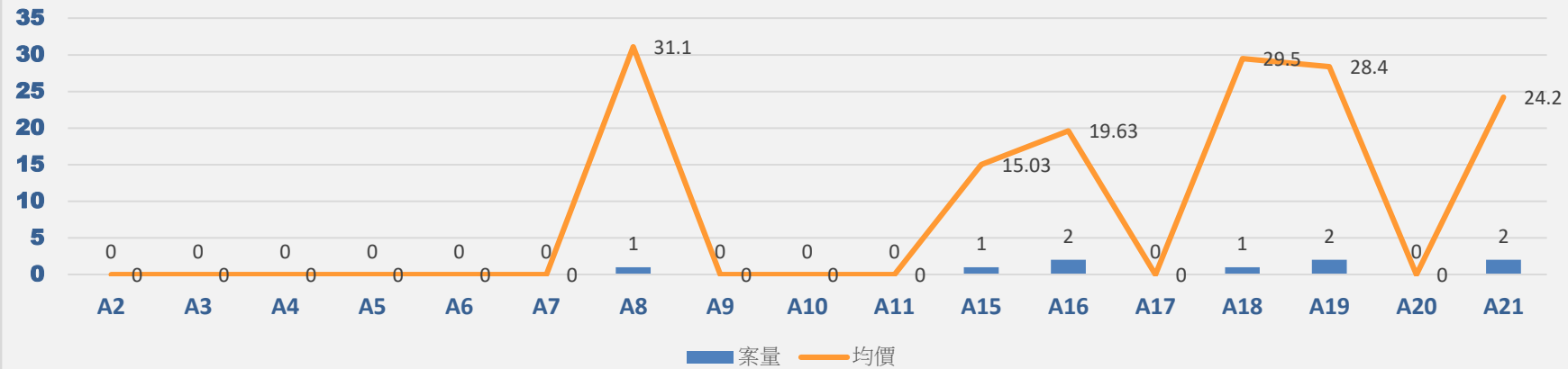
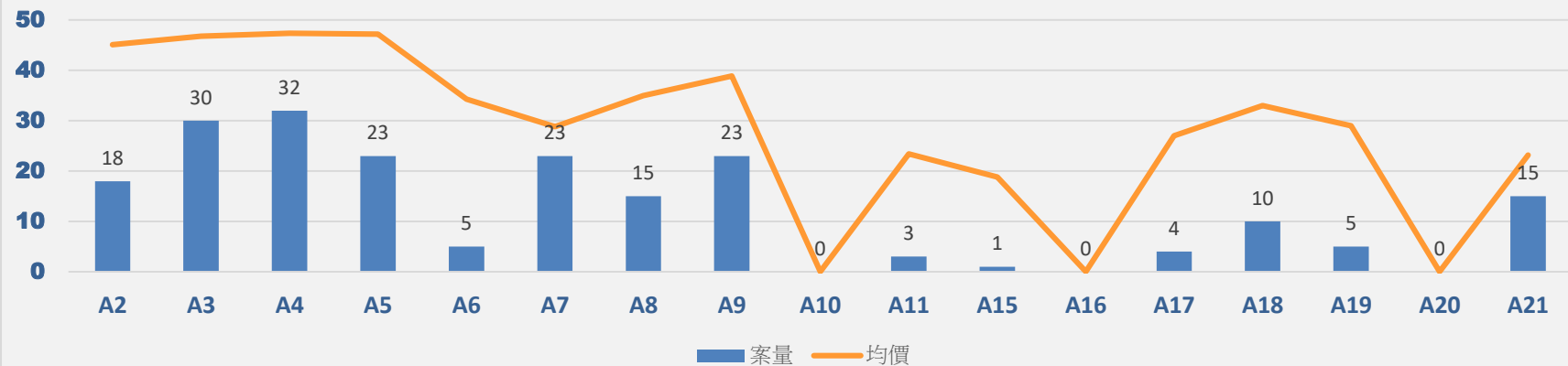


- A2 三重
- A3 新北產業園區
- A4 新莊副都心
- A5 泰山
- A6 泰山貴和
- A7 體育大學
- A8 長庚醫院
- A9 林口
- A10 山鼻
- A11 坑口
- A15 大園
- A16 橫山
- A17 領航
- A18 高鐵桃園站
- A19 桃園體育園區
- A20 興南
- A21 環北

111年2月透天厝
捷運桃園機場線 沿線實價統計



111年2月住宅大樓/華廈
捷運桃園機場線 沿線實價統計



均價單位：萬元/坪

111年2月捷運桃園機場線 沿線實價統計

(均價單位：萬元 / 坪)

			A2	A3	A4	A5	A6	A7	A8	A9
透天厝	本月	均價	-	-	-	-	-	-	31.1	-
		案量	-	-	-	-	-	-	1	-
	前6月	均價	-	74.1	-	96.7	51.8	-	34.1	32.6
		均量	-	0.7	-	0.3	1.8	-	0.7	2.2
大樓 / 華廈	本月	均價	45.1	46.8	47.4	47.2	34.3	28.8	35	38.9
		案量	18	30	32	23	5	23	15	23
	前6月	均價	47.7	46.1	46.7	44.4	31.6	24.8	33.3	37.2
		均量	49.2	74.8	88.8	63	20	45.8	29	66.8

※資料統計範圍為各捷運站1公里內區域

※剔除店面及特殊交易物件

111年2月捷運桃園機場線 沿線實價統計

(均價單位：萬元 / 坪)

			A10	A11	A15	A16	A17	A18	A19	A20	A21
透天厝	本月	均價	-	-	15.03	19.63	-	29.5	28.4	-	24.2
		案量	-	-	1	2	-	1	2	-	2
	前6月	均價	-	-	15.03	18.54	-	31.3	30.8	21.7	24.5
		均量	-	-	0.17	0.5	-	0.5	0.5	0.2	1.8
大樓 / 華廈	本月	均價	-	23.44	18.84	-	27.04	33.0	29.0	-	23.2
		案量	-	3	1	-	4	10	5	-	15
	前6月	均價	12.72	23.44	19.56	-	26	31.8	30.6	-	24.6
		均量	0.17	0.5	0.66	-	3.33	33.7	23.8	-	41.2

※資料統計範圍為各捷運站1公里內區域

※剔除店面及特殊交易物件